



وزارت میراث فرهنگی، گردشگری و صنایع دستی

صندوق توسعه صنایع دستی و فرش دستباف و احیاء و بهره برداری از اماکن تاریخی و فرهنگی

بنای آماده واگذاری استان خوزستان



سینما شیرین



آبادان، شهر آبادان در جنوب غربی ایران در استان خوزستان قرار دارد. این شهر تا قبل از جنگ ایران و عراق، از مشهورترین شهرهای ایران و در برهه‌ای از زمان جزو شهرهای معروف خاورمیانه بود. آبادان در صد سال اخیر و پس از احداث پالایشگاه در سال ۱۹۱۰ میلادی روز به روز پیشرفت کرد و بر اهمیت آن افزوده شد.

آبادان به دلیل قرار گرفتن در مجاورت رود بهمن‌شیر و رود کارون، تابستانی بسیار گرم و در زمستان بسیار معتدل و خوش آب و هوا است. در زمستان به قدری آب و هوای دلپذیر و فرح‌بخشی دارد که گردشگران داخلی و خارجی را به سمت خود جذب می‌کند. به طور کلی منطقه آبادان مرطوب است و رطوبت نسبی در میانه روز رو به کاهش بوده ولی اگر جهت باد از سمت جنوب باشد، رطوبت به سرعت بالا می‌رود.

سایت پلان و موقعیت قرار گیری

صندوق توسعه
صنایع دستی و فرش دستباف
واحیاء و بهره برداری
از اماکن تاریخی و فرهنگی



موقعیت قرار گیری بنا بر روی نقشه هوایی



استان: خوزستان

شهر: آبادان

شماره ثبت آثار ملی: ۱۵۶۲۶

مالکیت: میراث فرهنگی

عرصه: ۷۹۹ متر مربع

اعیان: هزار متر مربع

نشانی: استان خوزستان - آبادان -

محله امیری

دوره تاریخی: دوره پهلوی اول

نقشه پهنه بندی، تاسیسات شهری و توضیحات همجواری ها

صندوق توسعه
صنایع دستی و فرش دستباف
واحیاء و بهره برداری
از اماکن تاریخی و فرهنگی



زون بندی ها:

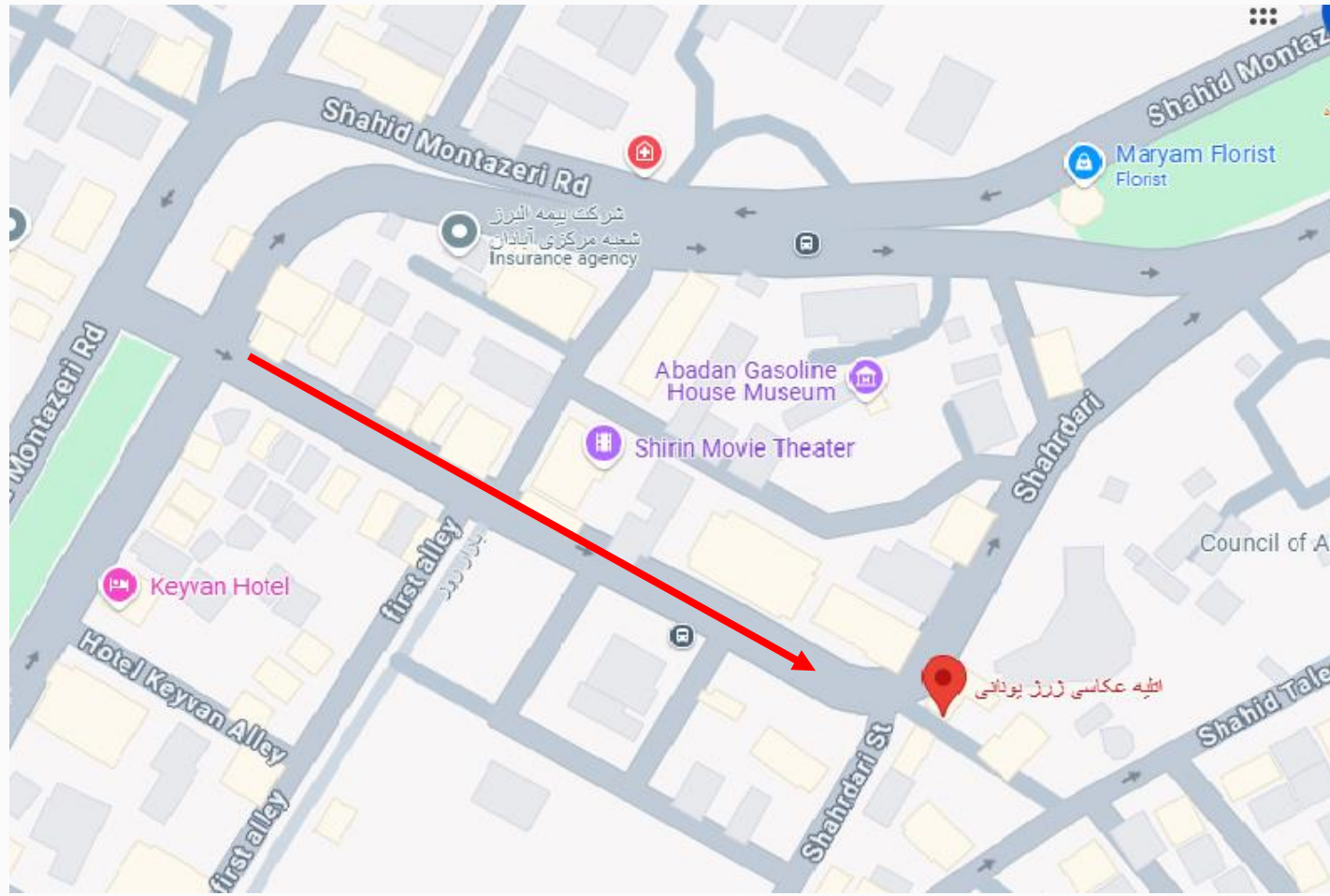
زون ۱: تاریخی

زون ۲: تجاری

نقشه زون بندی منطقه

نقشه دسترسی ها، درجه بندی نوع معابر و ارتباطات

نقشه دسترسی ها



دسترسى های اطراف بنا:
نوع معابر و درجه بندی
دسترسى ها:

دسترسى های درجه ۱ خیابان شهید محمد منظرى

مطالعات شناخت

مشخصات بنا

سینما شیرین نخستین ساختمان سه طبقه در خاورمیانه بوده است. و به عنوان یک اثر معماری و فرهنگی مهم در ایران شناخته می شود. این سینما در سال ۱۳۱۰ توسط محمد غوث احمدیه، یک پیمانکار هندی و معماری مرتبط با شرکت نفت، ساخته شده است و به عنوان اولین سینمای خصوصی در بخش غیرشرکتی آبادان به شمار می رفت. این بنا در سال ۱۳۸۵ به عنوان یک اثر ملی ثبت شده است.

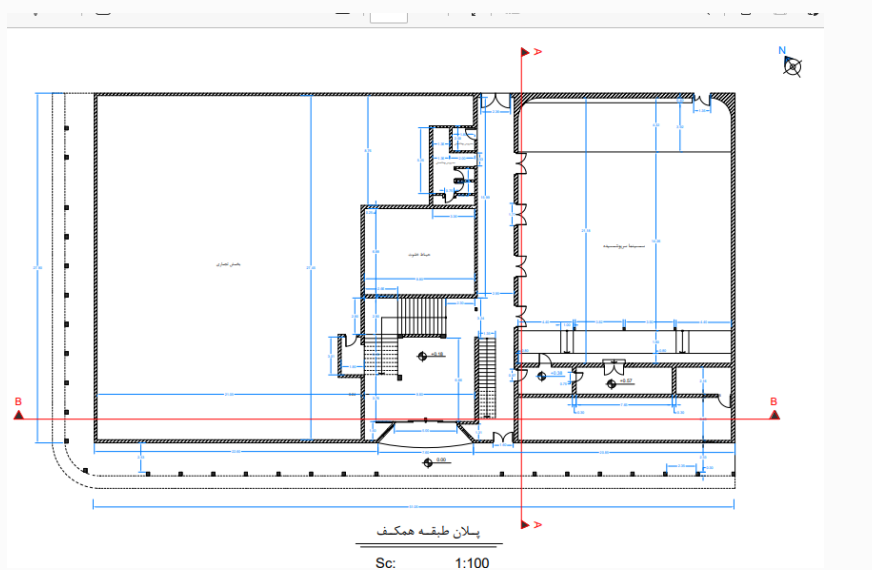
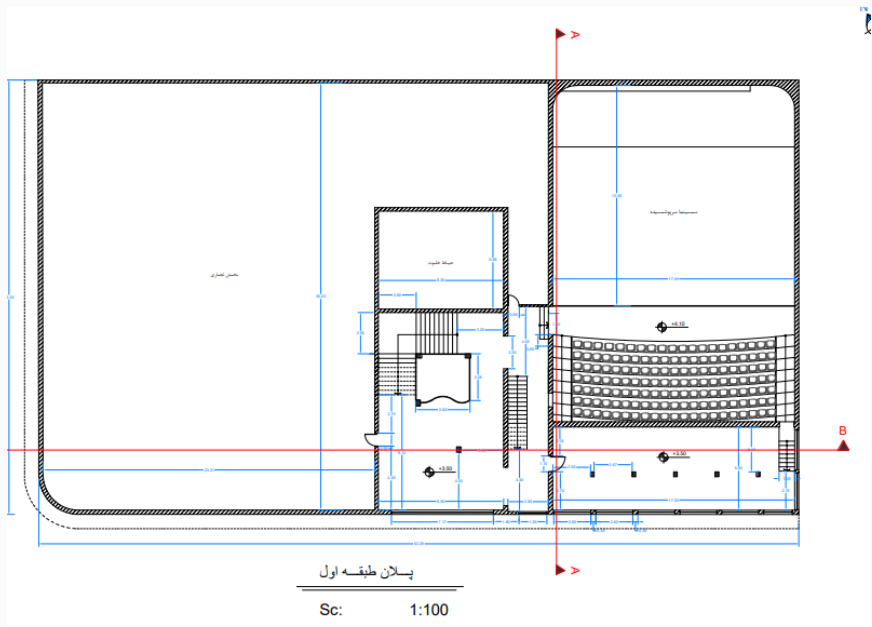


مطالعات معماری بنا

مشخصات بنا

از نظر معماری، سینما شیرین شامل دو طبقه سرپوشیده و یک سالن نمایش تابستانی بود. بخش سرپوشیده با ظرفیت بیش از ۸۰۰ نفر و بخش روباز دارای ظرفیت ۳۶۰ نفر بود. این سینما به عنوان یکی از سینماهای پیشرفته ایران از تجهیزات فنی بسیار خوبی برخوردار بود. سیستم‌های صوتی و تصویری آن جزء بهترین‌های ایران بود و امکان پخش فیلم‌های با کیفیت بالا را فراهم می‌کرد.

بنای مذکور به عنوان اولین ساختمان با اسکلت فلزی در کشور معرفی شده است. مصالح بکار رفته در این بنا شامل آجر و تیر فولادی بود و نمای آن با سیمان سفید تزیین شده است. سینمای شیرین از نظر استحکام و سازه در وضعیت پایدار قرار دارد. تعداد زیادی از صندلی‌های این بنا هنوز در وضعیت مناسبی قرار دارد



پلان بنا

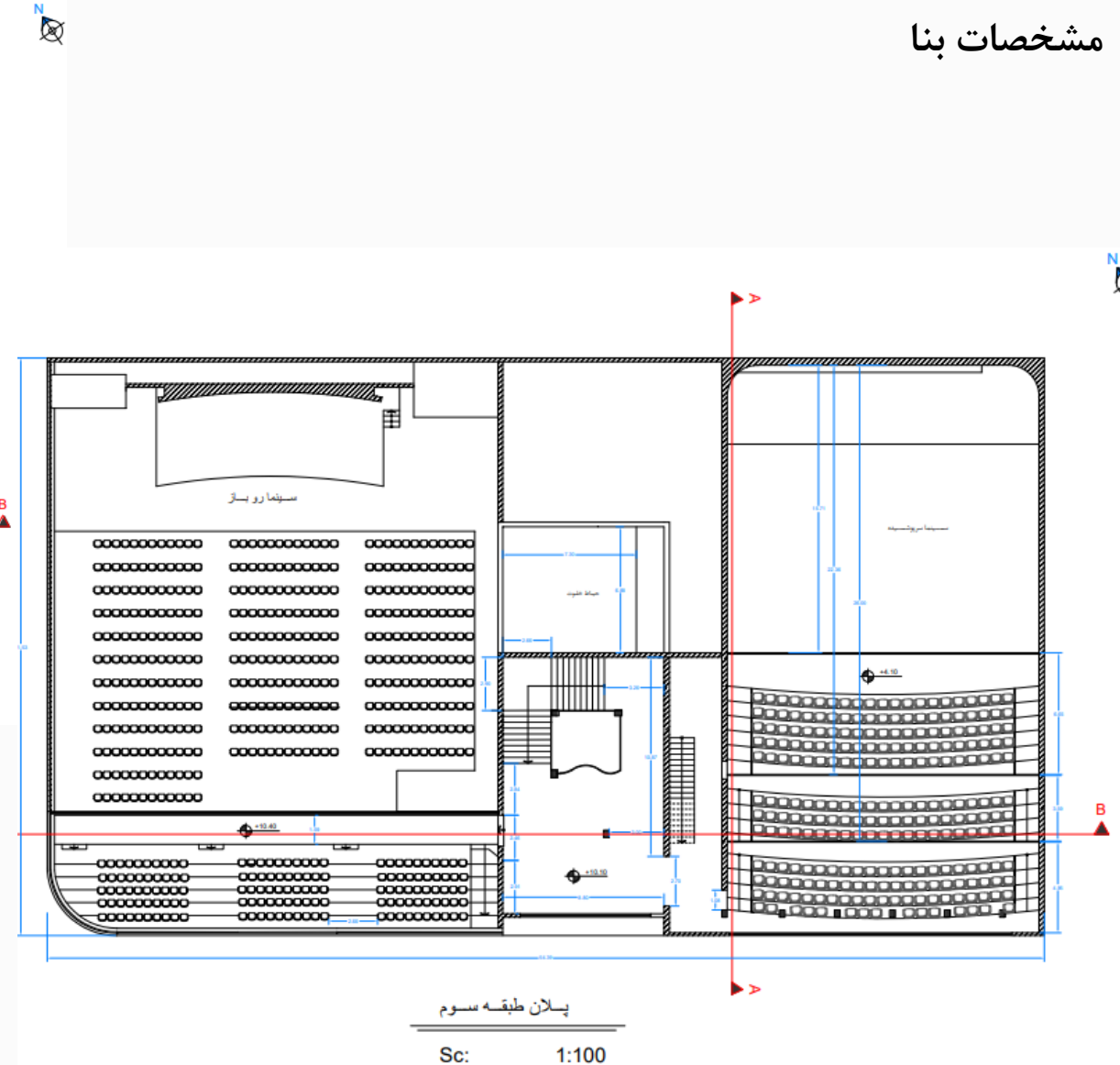
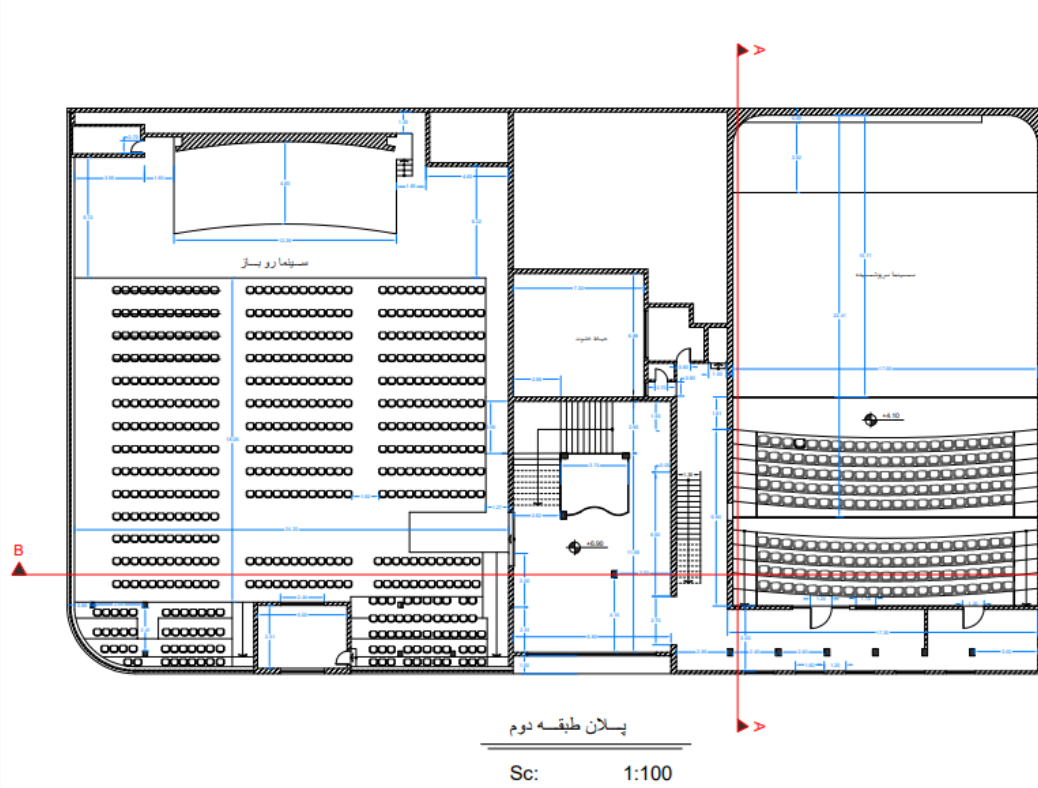
مطالعات معماری بنا

صندوق توسعه
صنایع دستی و فرش دستباف
واحیاء و بهره برداری
از اماکن تاریخی و فرهنگی



مشخصات بنا

پلان بنا





عکس های تکمیلی



عکس های مربوط به بنا



عکس های تکمیلی



عکس های مربوط به بنا