

صندوق توسعه  
صنایع دستی و فرش دستباف  
واحیاء و بهره برداری  
از اماکن تاریخی و فرهنگی



بسم الله الرحمن الرحیم

# استان: مازندران      بنای: خانه عابدی



# سایت پلان و موقعیت قرار گیری

استان: مازندران

شهر: آمل

شماره ثبت آثار ملی: ۱۵۶۲۵

مالکیت: میراث فرهنگی

نشانی: آمل، بافت قدیم شهر آمل، منطقه

سبزه میدان

دوره تاریخی: پهلوی

متصرف: بخشی از بنا محل استقرار اداره میراث فرهنگی آمل بوده و بخش دیگر در تملک شخص می باشد که به عنوان فضایی جهت انجام امور فرهنگی مورد استفاده قرار می گیرد.

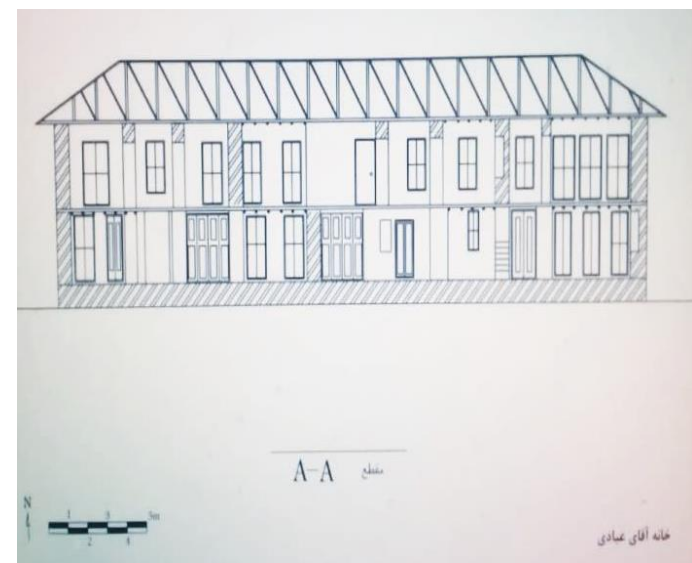
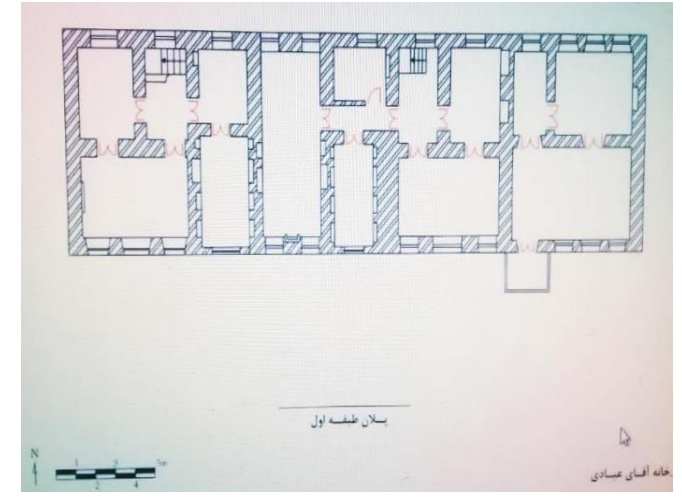
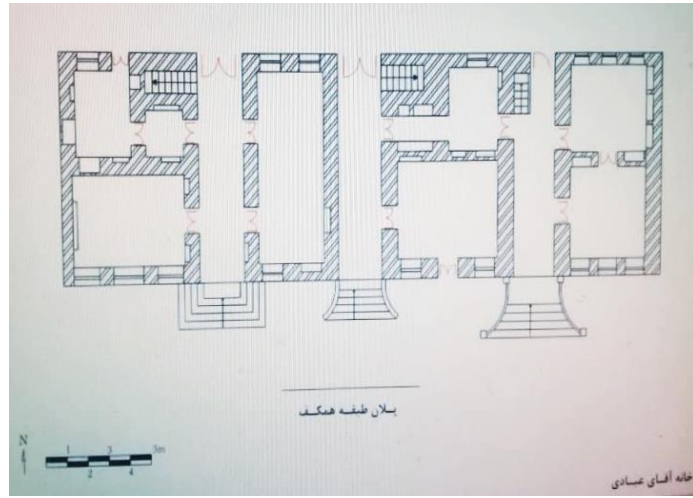
معارض: ندارد



موقعیت قرار گیری بنا بر روی نقشه هوایی



# پلان بنا



پلان ها

# نقشه پهنه بندی، تاسیسات شهری و توضیحات همجواری ها

## توضیحات همجواری ها:

زون بندی ها:

- ۱- زون مسکونی
- ۲- زون تجاری
- ۳- زون مذهبی

توضیحات همجواری ها:

- ۱- مسجد جامع و بقعه میربزرگ
- ۲- بازار
- ۳- مصلی

تاسیسات شهری: -



# نقشه دسترسی ها، درجه بندی نوع معابر و ارتباطات

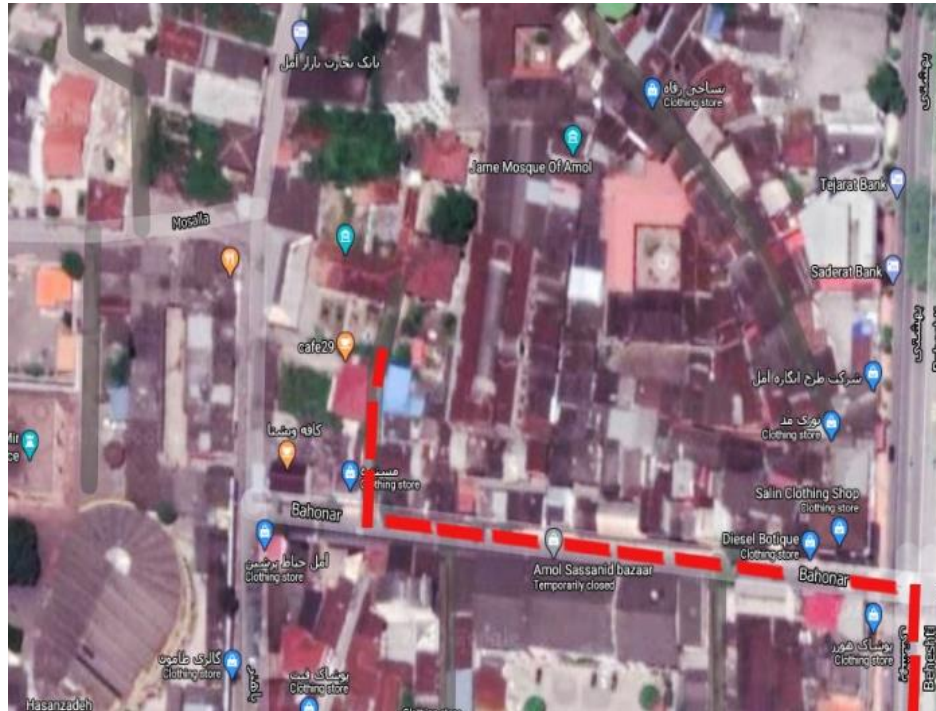
دسترسی های اطراف بنا:

خیابان - کوچه

نوع معابر و درجه بندی

دسترسی ها:

دسترسی درجه ۳ محلی



# مطالعات شناخت

## مطالعات شناخت

نوع معماری بنای خانه عبادی متعلق به دوران پهلوی اول است و در گذشته بنای مذکور در اختیار حاج علی ارباب بوده و بعد در مالکیت آقای عبادی قرار گرفته است از این رو به همین نام نامیده شده است.



عکس بنا



## مطالعات معماری بنا

### مطالعات معماری بنا



خانه عبادی دارای پلان مربع شکل بوده و دارای دو حیاط شمالی - جنوبی می- باشد. پلان بنا راستای شرقی - غربی دارد و در دو طبقه ساخته شده است. بنا در راستای شمال به جنوب دارای بازشو و نورگیر است. سقف بنا چوبی بوده و پوشش سقف سفالی است. دیوار حیاط دارای طاق نماهای آجری که شکل زیبایی به حیاط داده است. وجود رطوبت و نم در این منطقه سبب پوسته پوسته شدن دیوار بیرونی بنا گردیده است. همچنین قسمتی از سفالهای سقف بنای مذکور در حال تخریب است و عواملی مانند زلزله نیز سبب ایجاد ترک در دیواره جلویی بنا شده است .

عکس بنا

## مطالعات معماری بنا

### تزئینات بنا

بعضی اتاقها دارای تزئینات چوبی  
می‌باشد و دیوار حیاط دارای طاق  
نماهای آجری که شکل زیبایی به  
حیاط داده است.



# عکس های تکمیلی

صندوق توسعه  
صنایع دستی و فرش دستباف  
واحیاء و بهره برداری  
از اماکن تاریخی و فرهنگی



عکس بنا