

صندوق توسعه
صنایع دستی و فرش دستباف
واحیاء و بهره‌برداری
از اماکن تاریخی و فرهنگی



خانه رانی فر

استان خراسان جوفی

تاریخ تنظیم:
فروردین 1404



سایت پلان و موقعیت قرارگیری:



استان: خراسان جنوبی

شهر: بیرجند

شماره ثبت آثار ملی: ۳۴۶۴

مالکیت: میراث فرهنگی

نشانی:

بیرجند، بافت قدیم نزدیک

بنای تاریخی مصلی

دوره تاریخی: پهلوی اول

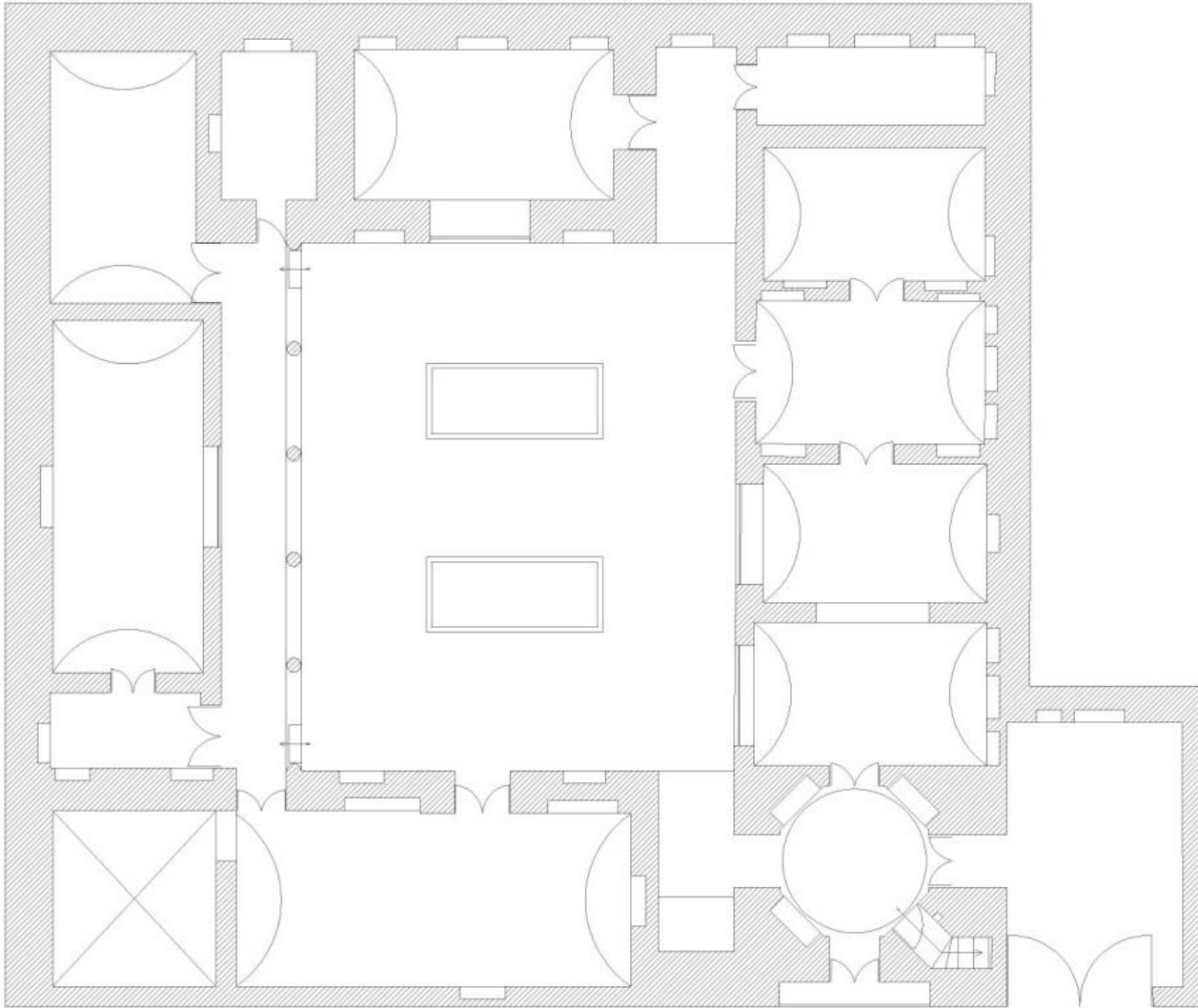
مشخصات بنا

عرصه: ۴۱۰ متر مربع

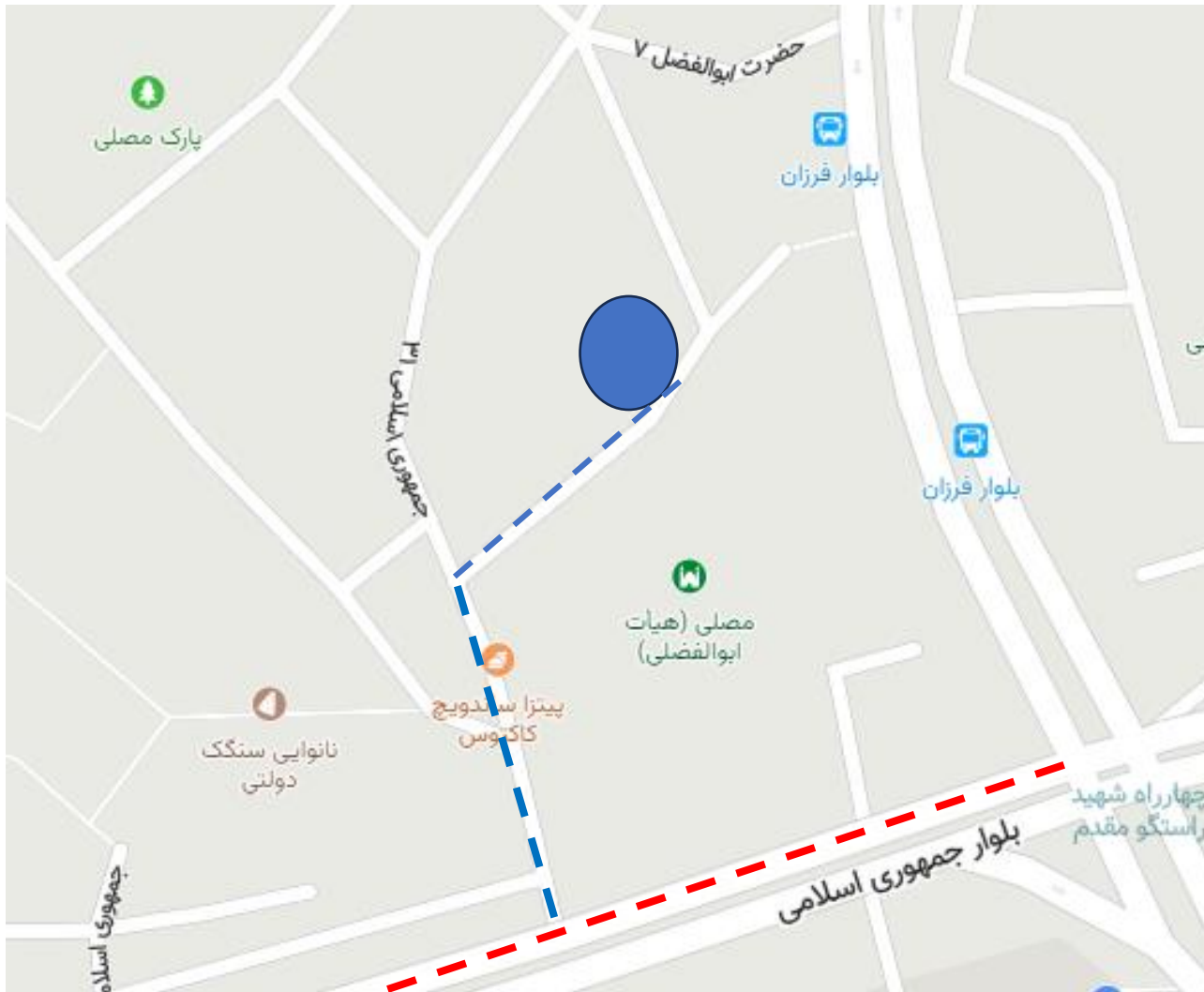
اعیان: ۳۲۰ متر مربع

تعداد طبقات: یک طبقه

کاربری گذشته بنا: خانه



نقشه دسترسی ها، درجه بندی نوع معابر و ارتباطات



دسترسی اصلی درجه ۱

دسترسی اصلی درجه ۲

مطالعات شناخت

مانند دیگر خانه های تاریخی بیرجند باز هم هشتی به حیاط مرکزی راه دارد و قبل از آن پله های پشت در به بام می رسد و دو لنگه در چوبی در حیاط به داخل اتاق باز می شود. آجر کاری های زیبا و نقش برجسته ستون و دیوار ها سال های سال است پابرجامانده و شاهکاری از معماری گذشتگانمان را به رخ میکشد.



مطالعات شناخت

اتاق‌ها دور تا دور حیاط جانمایی شده‌اند که به گفته مدیر پایگاه بافت تاریخی بیرجند برای سهولت دسترسی به فضاها در تابستان یا زمستان به هم راه دارند تا افراد مجبور نباشند در هوای نامساعد از حیاط بگذرند.

زیر سقف‌های گنبدی اتاق‌ها، طاقچه‌های کوچکی برای گذاشتن وسایل وجود دارد. اتاق‌ها معماری خاصی ندارند و جز هلالی ساده سقف چیزی نیست و با وجود انتقال خدمات به شهر، از ترکش لوله‌های گاز در امان مانده‌اند.

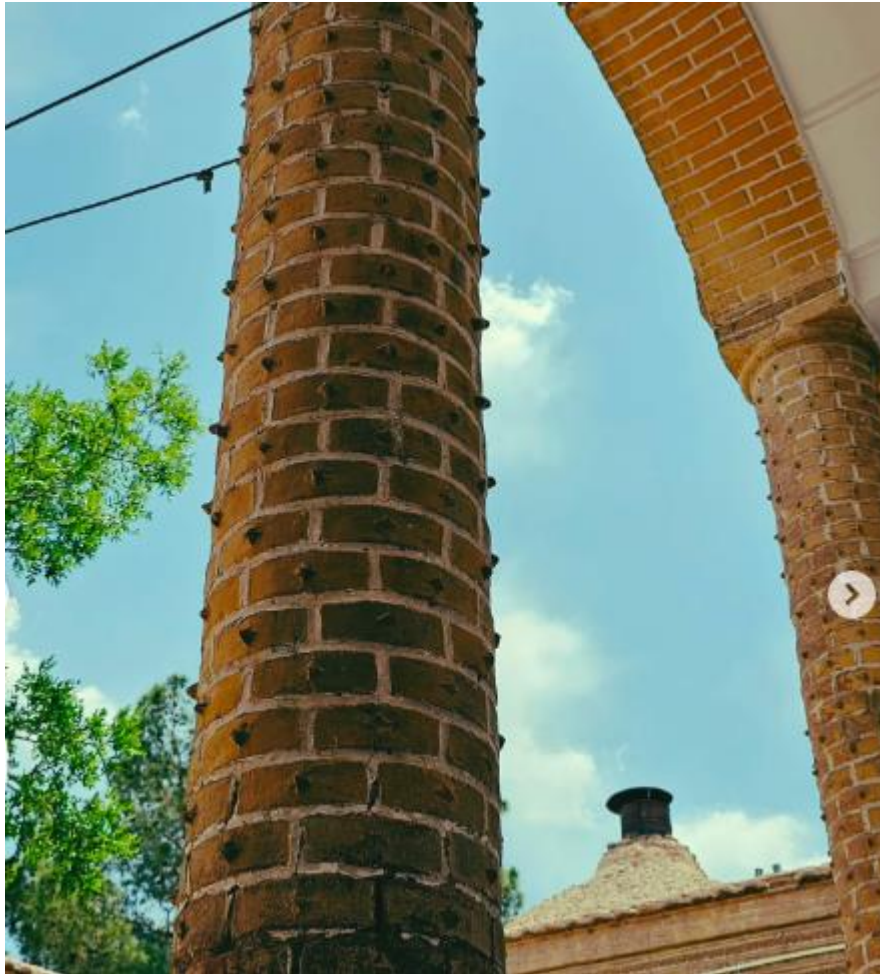
معماری یکسانی در ضلع‌های خانه مشترک است، پنجره‌هایی در وسط و درهایی در دو طرف، یک قسمت همان اتاق‌هایی است که از هشتی و همچنین داخل حیاط به هم راه دارند. در کوچکی هم به اتاق‌های سرایدار باز می‌شود و باز هم پنجره‌ها و دری که البته از یک طرف بسته شده است.

در حیاط که بیشتر از اندرونی خود را به رخ می‌کشد آجرکاری‌های زیبا و نقش برجسته دوران قاجار چشم نواز است.

در ضلعی از حیاط گنده و شاخه‌های خشک درختانی ریخته شده و کنار آن‌ها دری به مطبخ قدیمی خانه باز می‌شود



مطالعات زیبایی شناسی



از ویژگیهای عمده این بنا تزئینات آن می باشد. این تزئینات بوسیله آجرهای قالبزده اجرا شده و با در کنار هم قرار دادن این آجرها شکل های هندسی زیبایی در ابعاد و اندازه های مختلف ایجاد شده است.

برای تنوع بخشیدن به این تزئینات گاهی از سنگهای سیاه افسدین در بین آجرها استفاده شده است. از دیگر تزئینات بنا می توان به تاقنماها و رخیامهای تزئینی اشاره نمود.



