

صندوق توسعه
صنایع دستی و فرش دستباف
واحیاء و بهره برداری
از اماکن تاریخی و فرهنگی



خانه بهرامی استان لرستان

تاریخ تنظیم:
مهر ۱۴۰۲



سایت پلان و موقعیت قرارگیری

استان: لرستان

شهر: خرم آباد

شماره ثبت آثار ملی: ۳۱۱۶۵

مالکیت: میراث

نشانی: خرم آباد لرستان - خیابان ۲۴
متری کلیم آباد - محله باباطاهر - کوچه
قدیم کلیمی ها

دوره تاریخی: اواخر قاجار

تعیین کاربری مصوب: اقامتی - پذیرایی و
فرهنگی

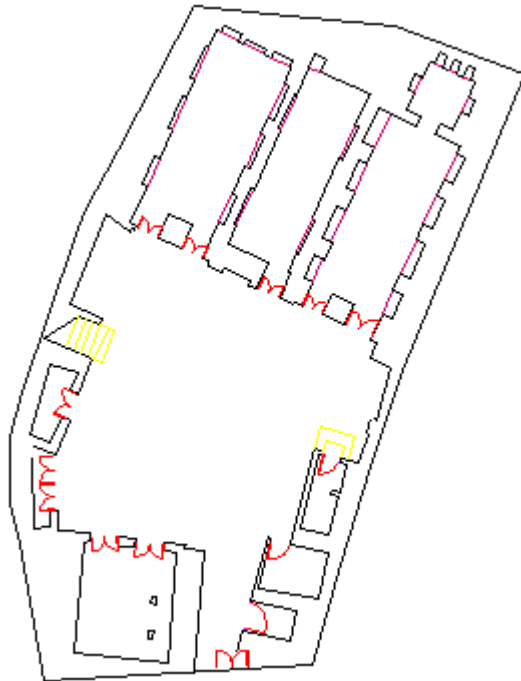
مشخصات بنا:

عرصه: ۳۴۴ متر مربع

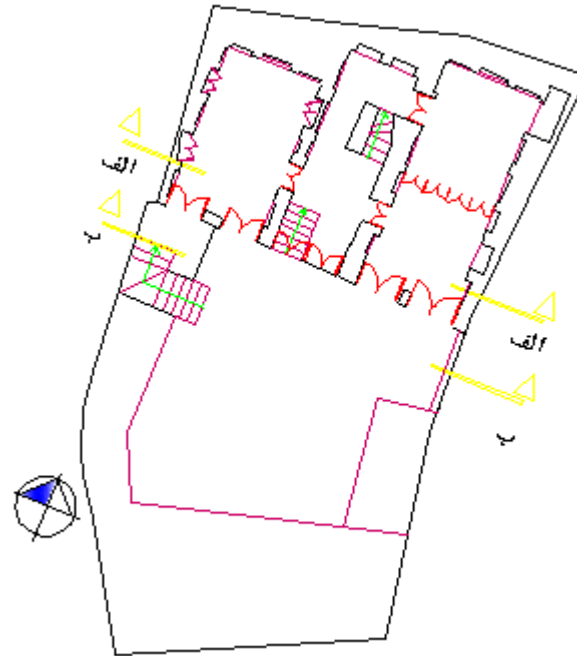
اعیان: ۲۶۴ متر مربع

تعداد طبقات: دو طبقه

کاربری گذشته بنا: مسکونی



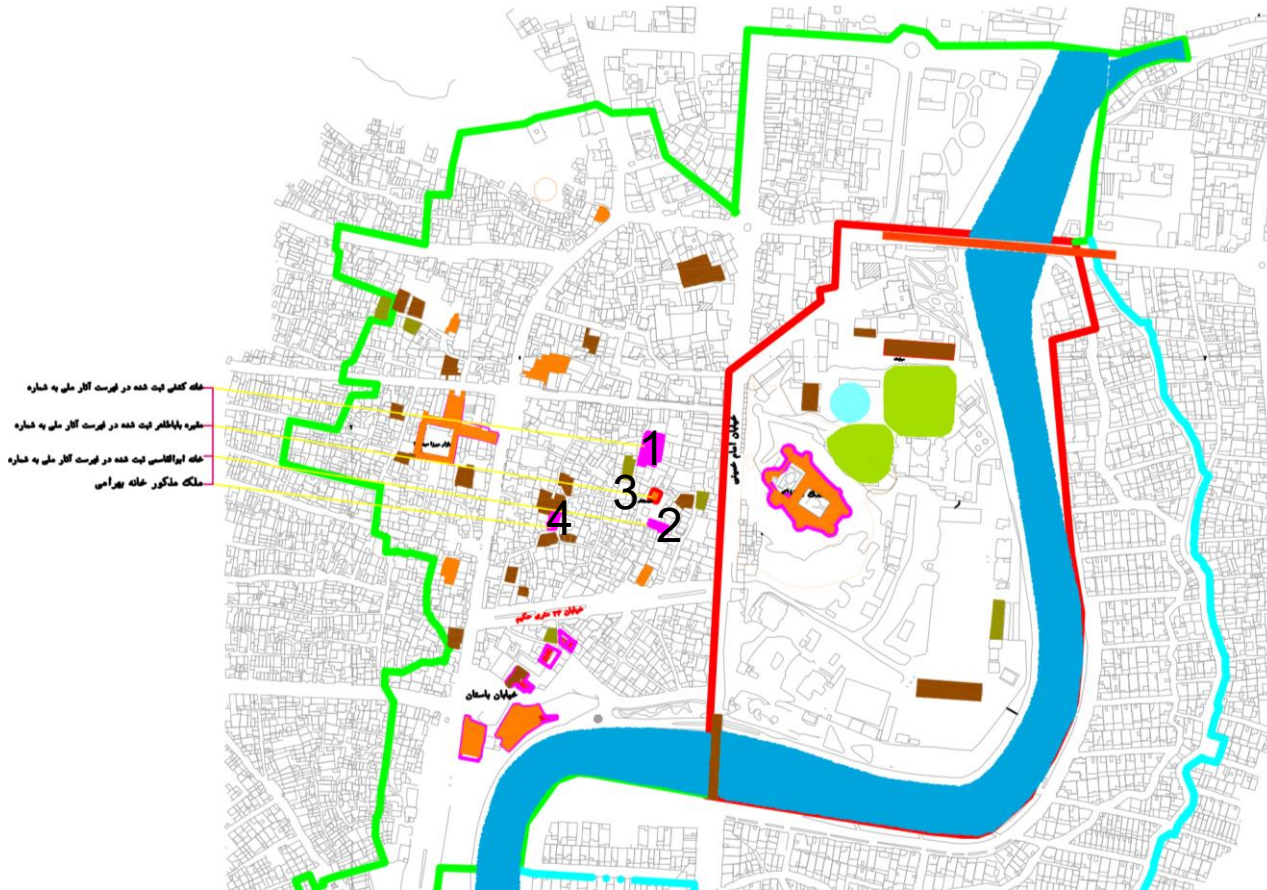
پلان طبقه همکف



پلان طبقه اول

نقشه پهنه بندی، تاسیسات شهری و توضیحات همجواری ها:

- توضیحات هم جواری ها:
- ۱- خانه تاریخی کشفی
- ۲- آرامگاه باباطاهر
- ۳- خانه پور ابوالقاسمی
- ۴- خانه بهرامی



دسترسی‌های اطراف بنا، نوع معابر و درجه‌بندی دسترسی‌ها:

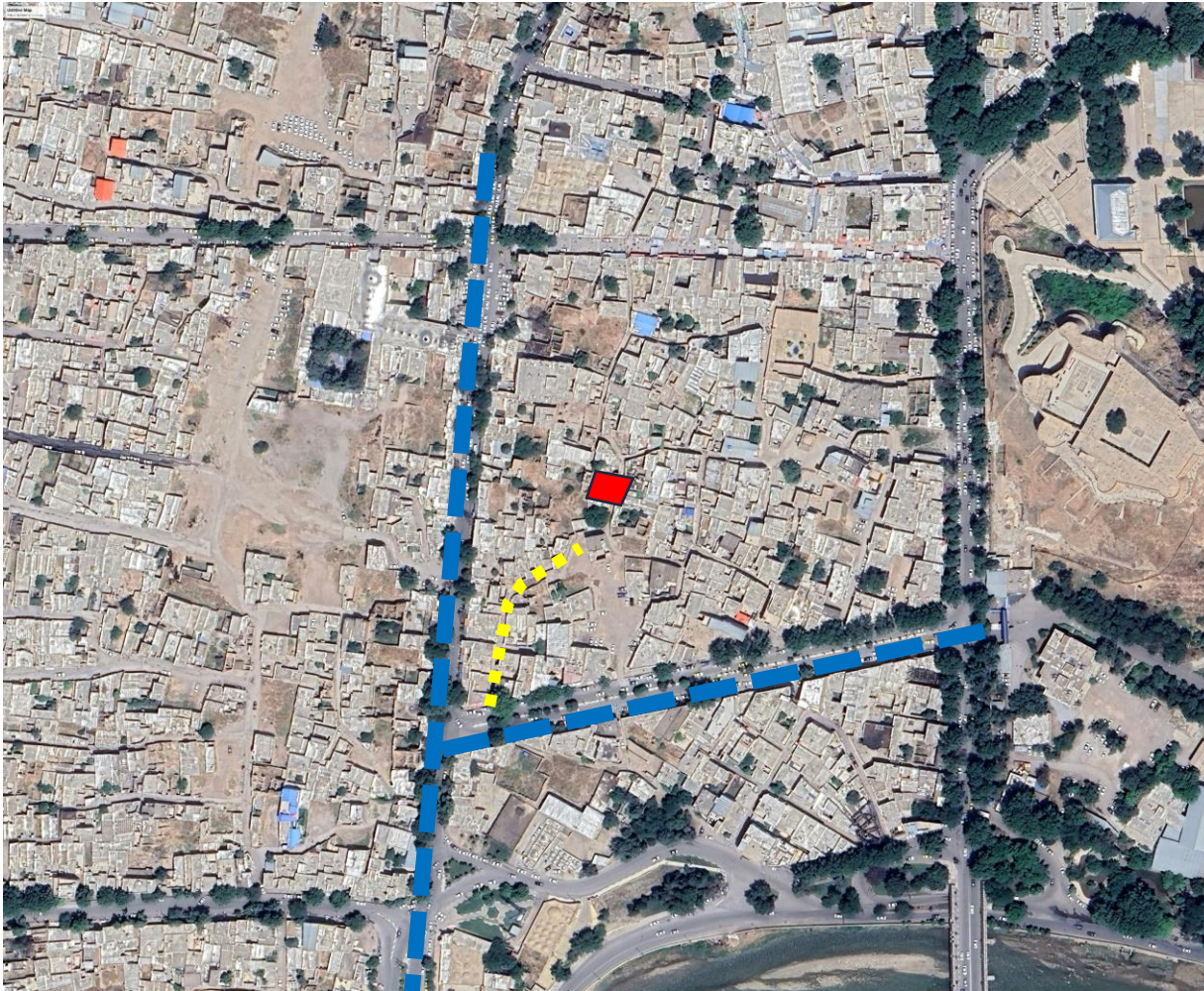
دسترسی درجه ۱ خیابان حافظ

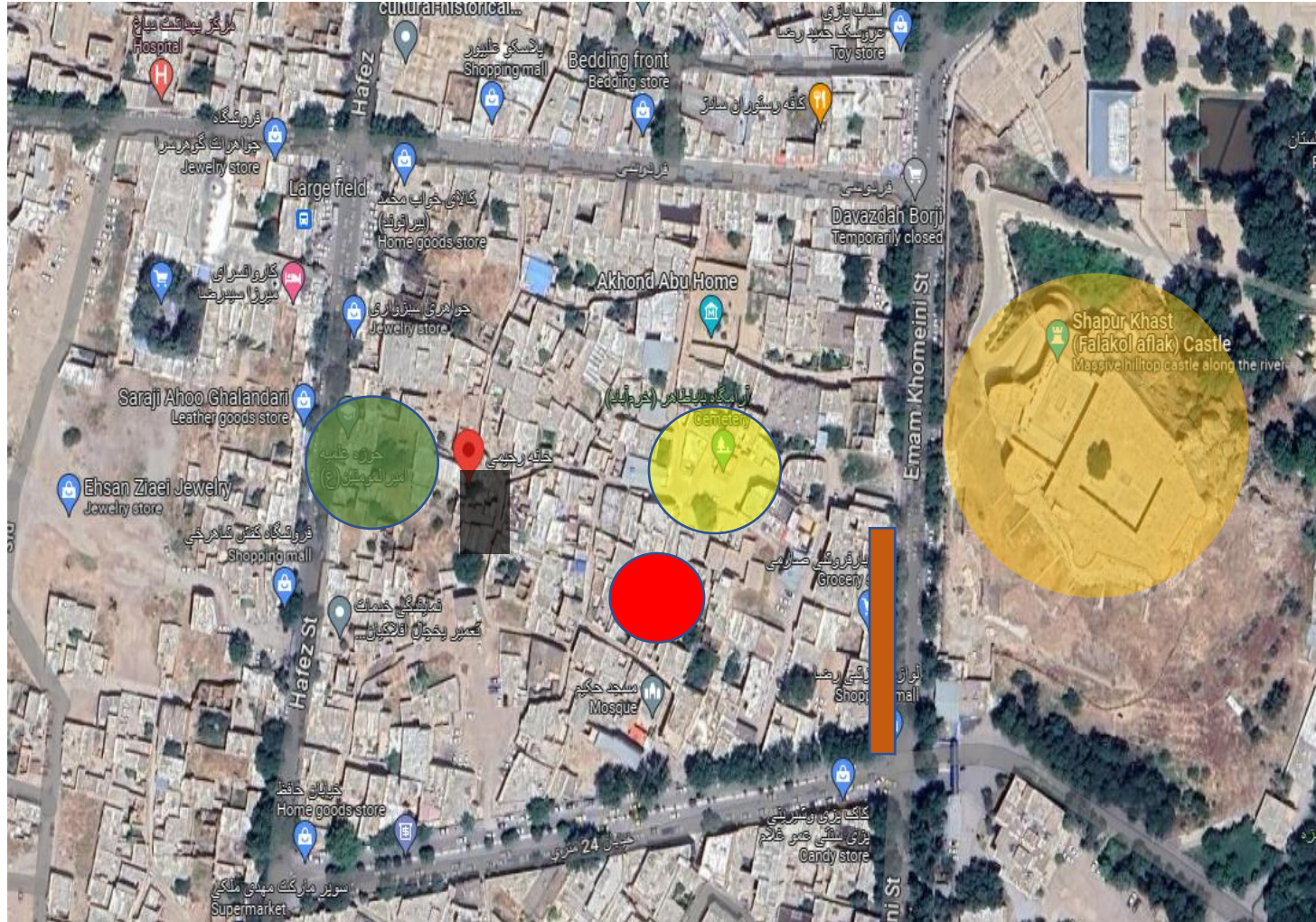


دسترسی درجه ۲



خانه بهرامی





تحلیل بلا فصل بنا:

- خانه ابوالقاسمی ■
- قلعه فلک الافلاک ■
- آرامگاه بابا طاهر ■
- حوزه علمیه ■
- تجاری ■
- بهرامی ■

مطالعات شناخت:



این بنا از جمله فرم های رایج دوران قاجار تا پهلوی اول که مختص مناطق کوهستانی بوده می باشد. نمونه این فرم در بیشترخانه های قدیمی شهر خرم آباد دیده می شود. معمولاً " بدون پلان باتوجه به محدودیت های ملکی بصورت مستطیل قناسی که با مهارت معماران قناسی زمین به بهترین نحوه ممکن در پلان گم می شود. اثر شامل دو قسمت شمالی و جنوبی می باشد، بخش شمالی یا زمستان نشین از سه طبقه تشکیل شده است.

مطالعات معماری بنا:



طبقه همکف با ارتفاع کم و سقفهای با طاق آهنگ. طبقه اول کاملاً آفتاب‌گیر با پنجره‌های سرتاسری چوبی و ارتفاع سه متر و نیم و سقف با تیرهای حمل چوبی و پوششی توفال + غوره گل + کاه گل در طبقه اول ساخته شده است و طبقه دوم یا شاه‌نشین شامل یک اتاق در قسمت مرکزی بنا می‌باشد. بخش جنوبی بنا یا تابستان‌نشین شامل یک اتاق و ورودی اصلی و سرویس بهداشتی و انباری می‌باشد. بخش‌های جدیدی مانند آبریز‌گاه و حمام به بنا در وضعیت عرصه قبلی خود الحاق و یا ساخته شده است که به ماهیت معماری و ارزش بنا لطمه‌ای وارد ساخته است.

تزئینات بنا:



بنا فاقد تزئینات فاخر است و بدنه آن در حال حاضر با
سیمان پوشانده شده است

عکس‌های تکمیلی



عکس های تکمیلی

