

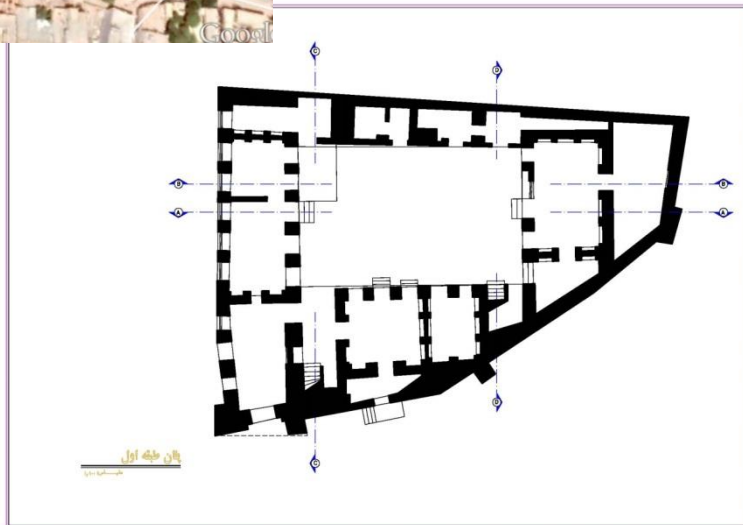
خانه آذین



مشخصات بنا، سایت پلان و موقعیت قرارگیری بنا



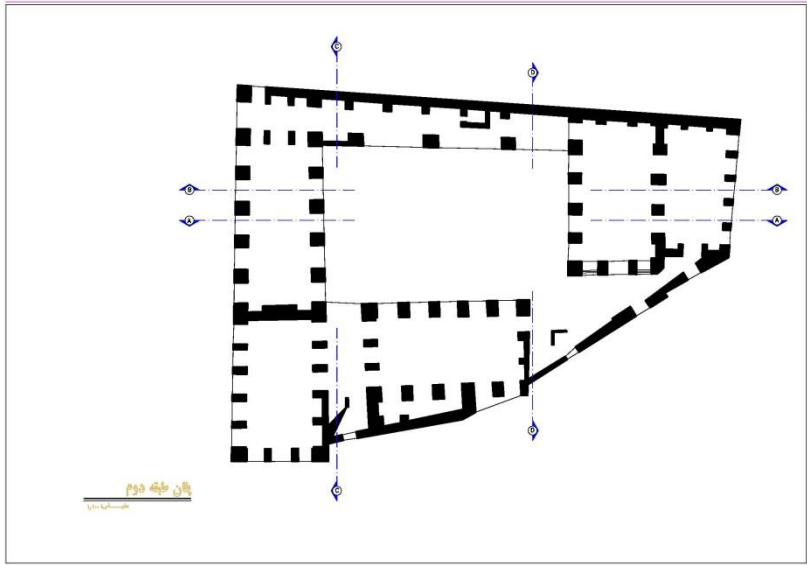
Site Plan



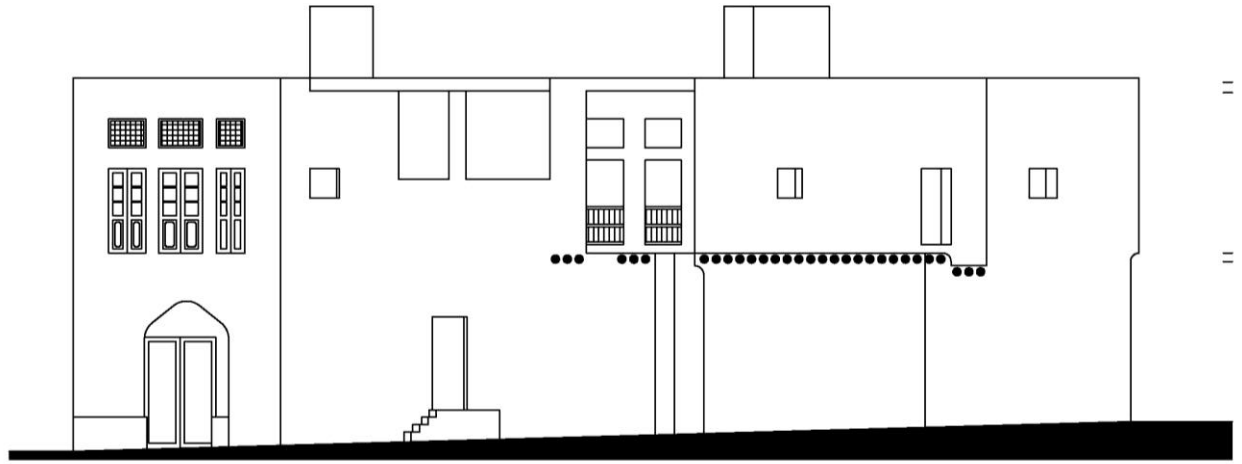
Ground Floor Plan

عرصه: حدود ۳۴۳ متر مربع
اعیان: حدود ۵۱۰ متر مربع
تعداد طبقات: ۲ طبقه (همکف، اول)
کاربری گذشته بنا: مسکونی
کاربری گذشته صندوق احیاء: ندارد
کاربری پیشنهادی استان: فرهنگی، اقامتی، پذیرایی
کاربری پیشنهادی صندوق احیاء: فرهنگی، اقامتی، پذیرایی

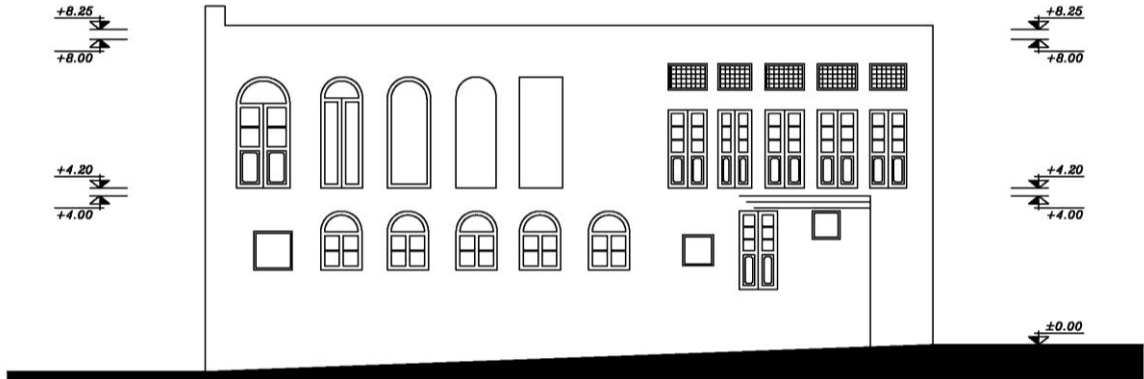
استان: بوشهر
شهر: بوشهر
شماره ثبت آثار ملی: ۱۶۲۵۱
مالکیت: میراث فرهنگی
متصرف: ندارد
نشانی: بافت قدیم محله کوتی -
میدان کوتی
دوره تاریخی: قاجار



First Floor Plan

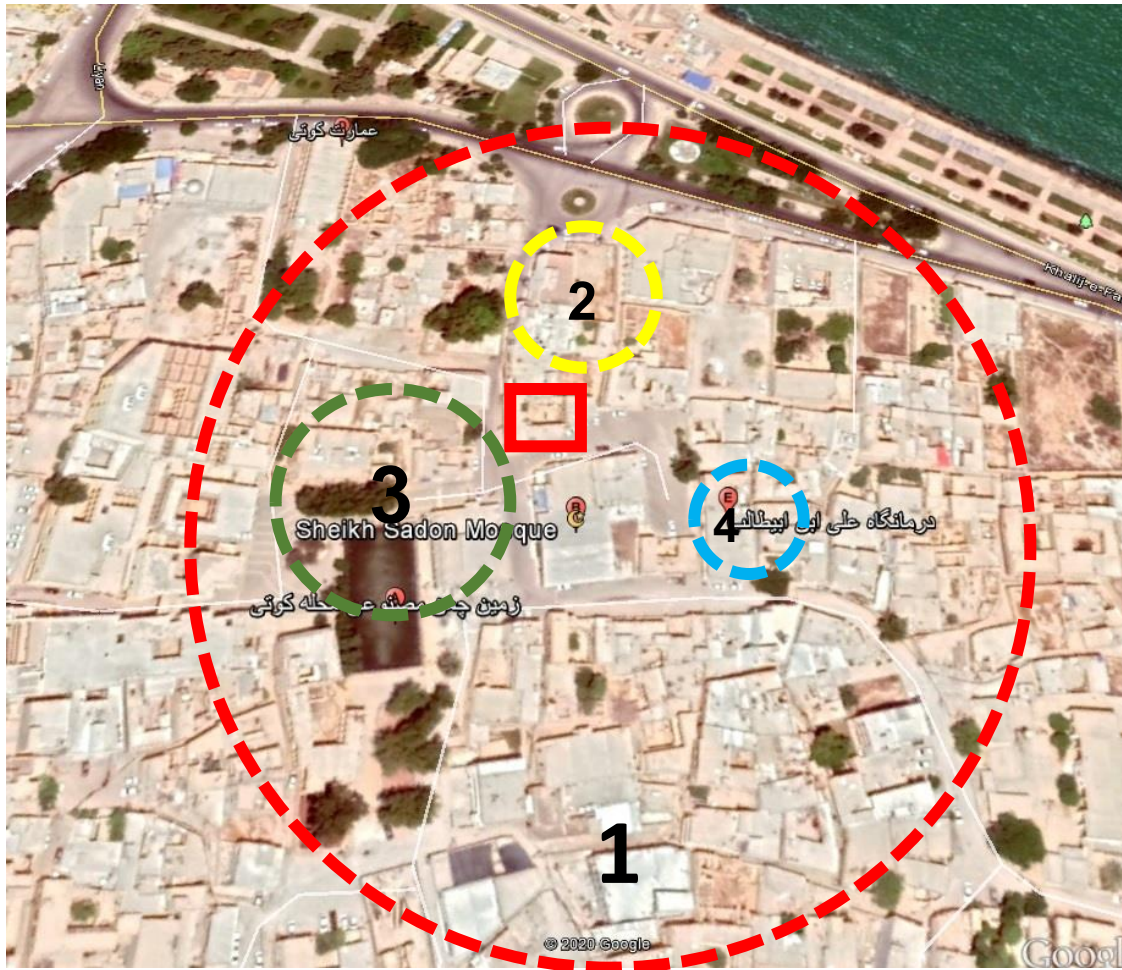


نمای شمالی خانه آذین



نمای غربی خانه آذین

نقشه پهنه بندی، تاسیسات شهری و توضیحات همجواری ها



Zoning Map

- زون بندی ها:
- توضیحات همجواری ها:
- تاسیسات شهری:
- زون ۱: تاریخی
- زون ۲: مسکونی
- زون ۳: فرهنگی، مذهبی
- زون ۴: درمانی

نقشه دسترسی ها، درجه بندی نوع معابر و ارتباطات



Accessibility Plan

دسترسى های اطراف بنا:
 فاصله تا دریا: حدود ۲۰۰ متر
 دسترسى محلی درجه ۳

مطالعات شناخت، معماری و زیبایی شناختی بنا

مطالعات شناخت

این اثر در شهر بوشهر قرار دارد که دارای آب و هوای گرم و مرطوب است در عرض جغرافیایی ۲۹ درجه و ۲۰ دقیقه و طول جغرافیایی ۵۰ درجه و ۵۵ دقیقه طول شرقی قرار دارد. میزان بارش کم حدود ۲۱۷ میلیمتر در سال است. این قسمت بر روی کمر بند زلزله خیز واقع نشده است. عمارت آذین در اواخر دوره قاجار ساخته شده است و بنام صاحب آن آذین مشهور شده است.

مطالعات معماری

ساختمان آذین دارای دو طبقه و حیاط اندرونی است با یک دروازه به داخل ساختمان راه پیدا می کند. درب چوبی بزرگ و کنده کاری شده دارد. اکثر اتاقها پنج دری هستند. جنس در و پنجره ها چوب ساج است که با حلال و شیشه های رنگی تزئین شده است. گره چینی های زیبای هندسی زینت بخش حلالها می باشد. همچنین روی درها کنده کاری با اشکال حیوانات دارد. مصالح به کار رفته سگ اسفنجی با ملاط ساروج و گچ می باشد و پوشش سقف از چوب چندل و بوریا است. در اتاقها طاقچه تعبیه شده و بالای آنها نیز طاقچه های کوچک مربعی شکل قرار دارد که وسایل تزئینی گذاشته شده است در پشت بام نرده هایی قرار دارد که شبهای تابستان آنجا می خوابیده اند. نرده های چوبی به فسیل مشهور هستند ارتفاع اتاقها ۵ متر می باشد و اتاقها اطراف حیاط قرار دارند.



تصویر شماره ۱



تصویر شماره ۲

مطالعات شناخت، معماری و زیبایی شناختی بنا

صندوق توسعه
صنایع دستی و فرش دستباف
واحیاء و بهره برداری
از اماکن تاریخی و فرهنگی



تصویر شماره ۳



تصویر شماره ۴



تصویر شماره ۵ و ۶

مطالعات زیبایی شناختی

این بنا یکی از بناهای زیبای بافت قدیم بوشهر است که تمام ویژگی‌های معماری ساحلی ایران را داراست. جنس در و پنجره‌ها چوب ساج است که با حلال و شیشه‌های رنگی تزئین شده است. گره چینی‌های زیبای هندسی زینت بخش حلالها می‌باشد. همچنین روی درها کنده‌کاری با اشکال حیوانات دارد.

مطالعات مربوط به مداخلات

عمده مداخلات انجام شده مربوط به نازک کاری می‌باشد و تعمیرات خاصی در بنا انجام نشده است.

دلایل توجیهی اعطاء کاربری بنای خانه آذین: فرهنگی، اقامتی، پذیرایی

❖ استان بوشهر به جهت دارا بودن منابع بالقوه گردشگری، برخوردار از موقعیت ممتاز جغرافیایی و...می تواند از منافع اقتصادی (اشتغال، درآمد، تحصیل ارز و ...) از فرصت‌های اجتماعی، سیاسی و فرهنگی نیز به نفع ساکنان منطقه و کشور بهره‌مند گردد. بوشهر با نخلستان‌های زیبا و سواحل نیلگون یکی از بهترین مقاصد سفر در جنوب ایران است. در طول سال این شهر مسافرین زیادی را علی‌الخصوص در فصل زمستان به سوی خود جذب میکند. طبق اطلاعات منطقه ای در خصوص کمبود فضاهای اقامتی مناسب در این شهر و همچنین موقعیت مناسب این بنا در بافت تاریخی و نزدیکی به ساحل و همچنین با توجه به کاربری گذشته این بنا که مسکونی بوده، کاربری فرهنگی، اقامتی و پذیرایی برای این بنا بهترین گزینه می باشد.