

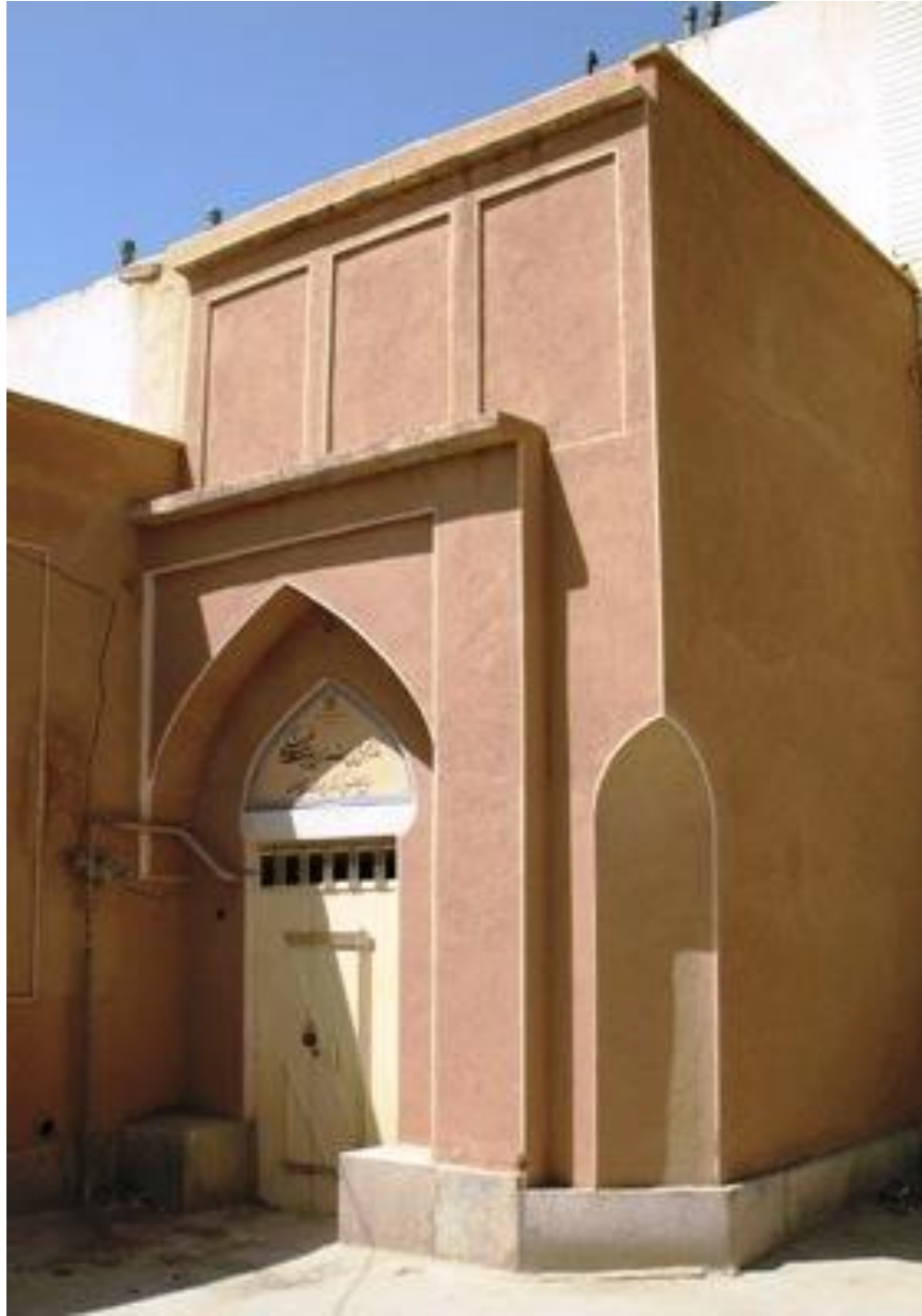
صندوق توسعه  
صنایع دستی و فرش دستباف  
واحیاء و بهره برداری  
از اماکن تاریخی و فرهنگی



## خانه شیرمحمدی

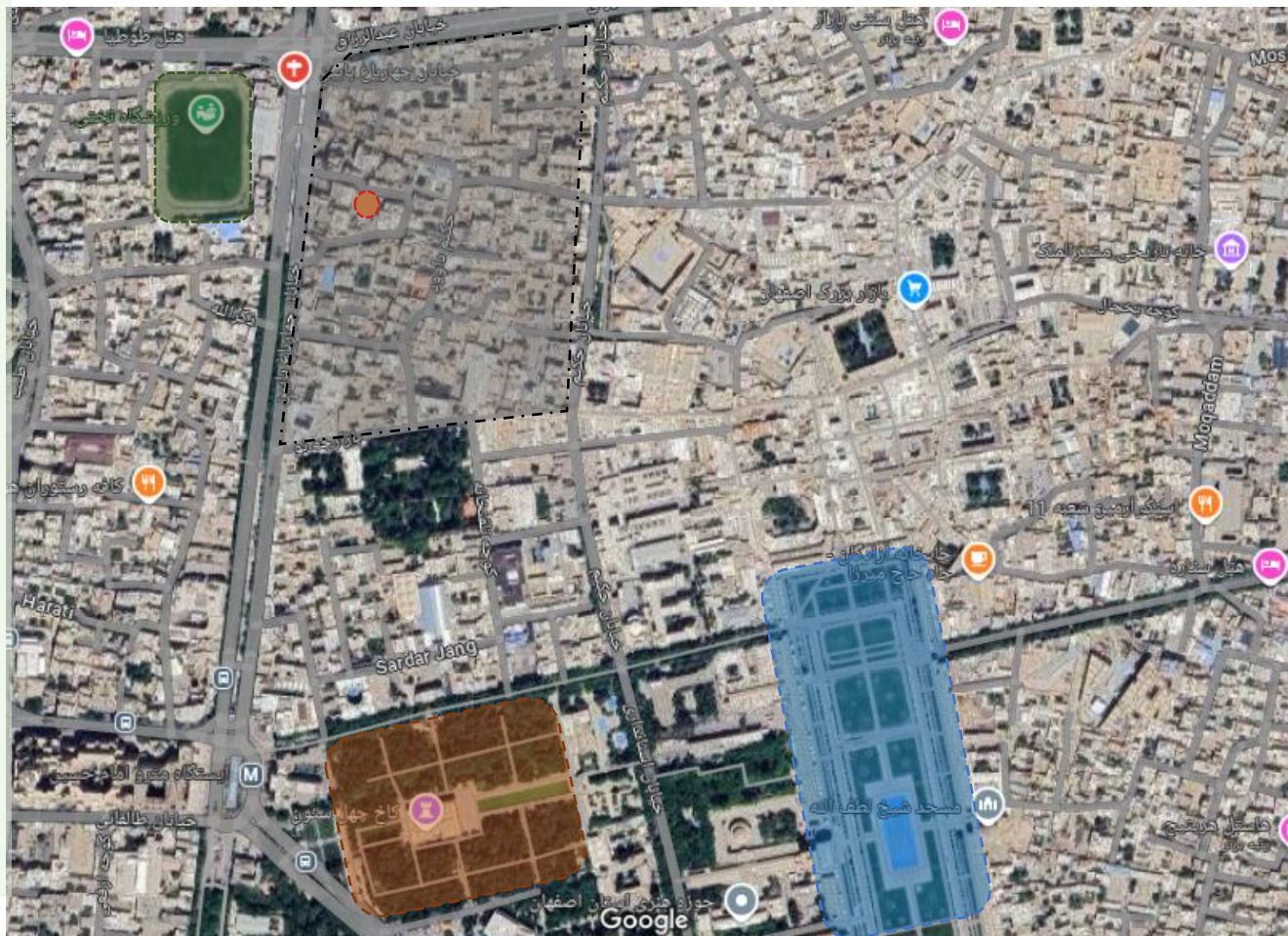
استان اصفهان

تاریخ تنظیم:  
شهریور 1403



## نقشه پهنه بندی، تاسیسات شهری و توضیحات همجواری ها

نقشه زون بندی منطقه



هم جواری ها:

-  پهنه تاریخی
-  چهلستون اصفهان
-  ورزشگاه تختی
-  میدان نقش جهان

تاسیسات شهری:

- آب ✓
- برق ✓
- گاز ✓
- تلفن ✓
- جاده دسترسی ✓

## مشخصات بنا

استان: اصفهان

شهر: اصفهان

شماره ثبت آثار ملی: ۱۰۹۹

مالکیت: میراث فرهنگی

نشانی: اصفهان، خیابان چهارباغ

پایین، بدنه شرقی چهارباغ پایین،

کوچه آقا جان بیک

کاربری مصوب: فرهنگی-هنری

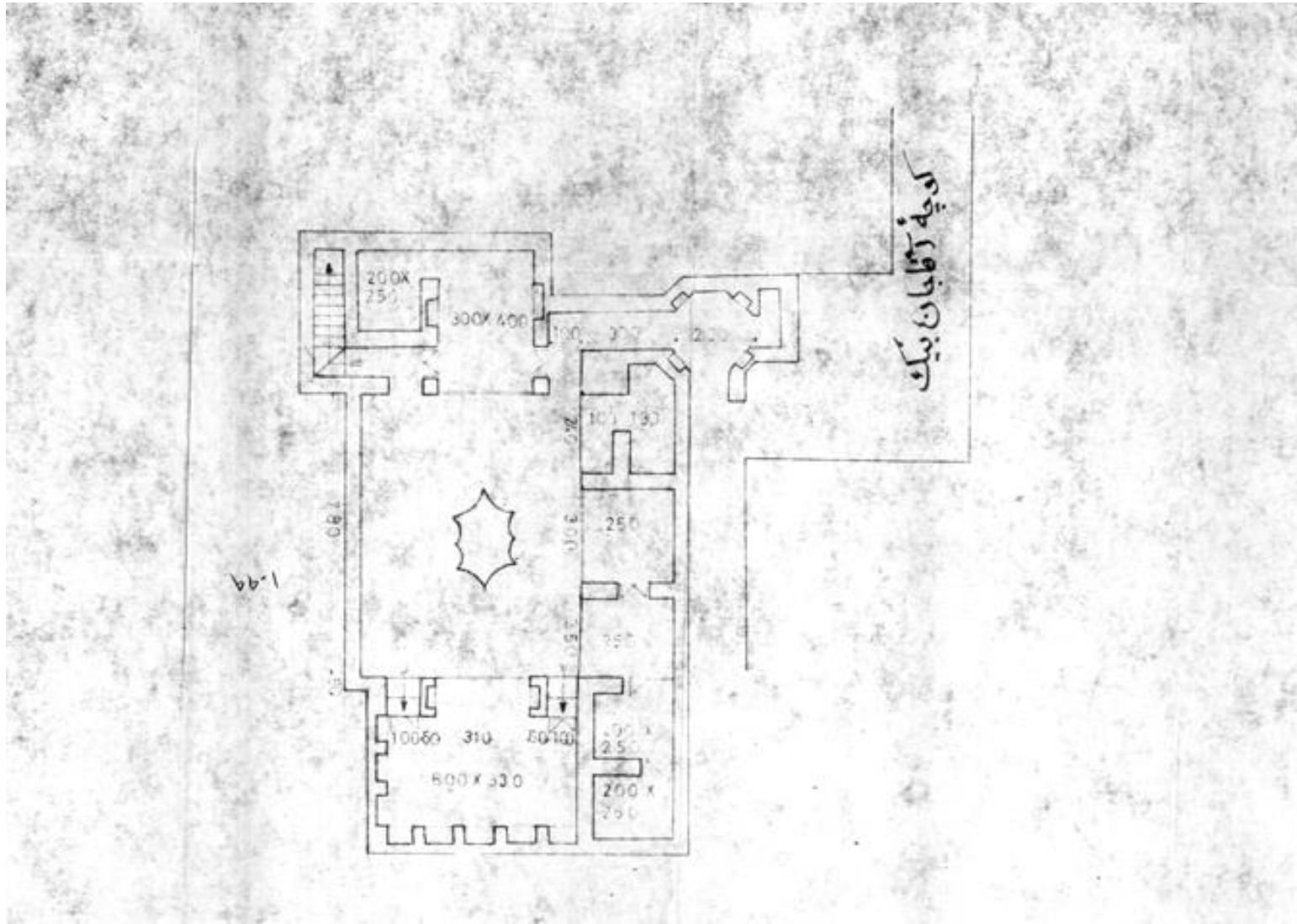
دوره تاریخی: قاجاری

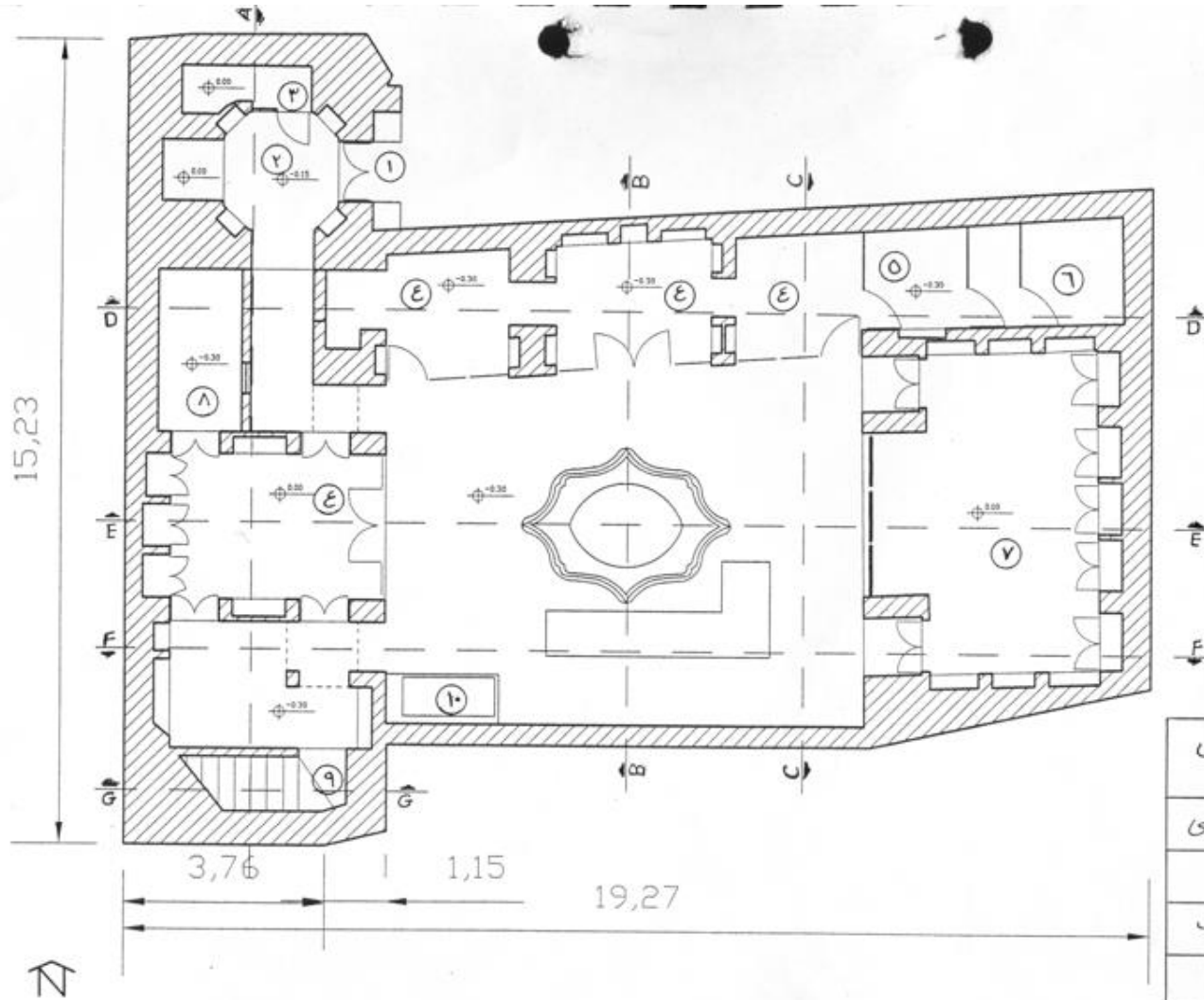
مصوبه واگذاری: مجوز مقام عالی

وزارت (شماره ۹۵۳۳۰۳/۴۳۳۷۲ مورخ

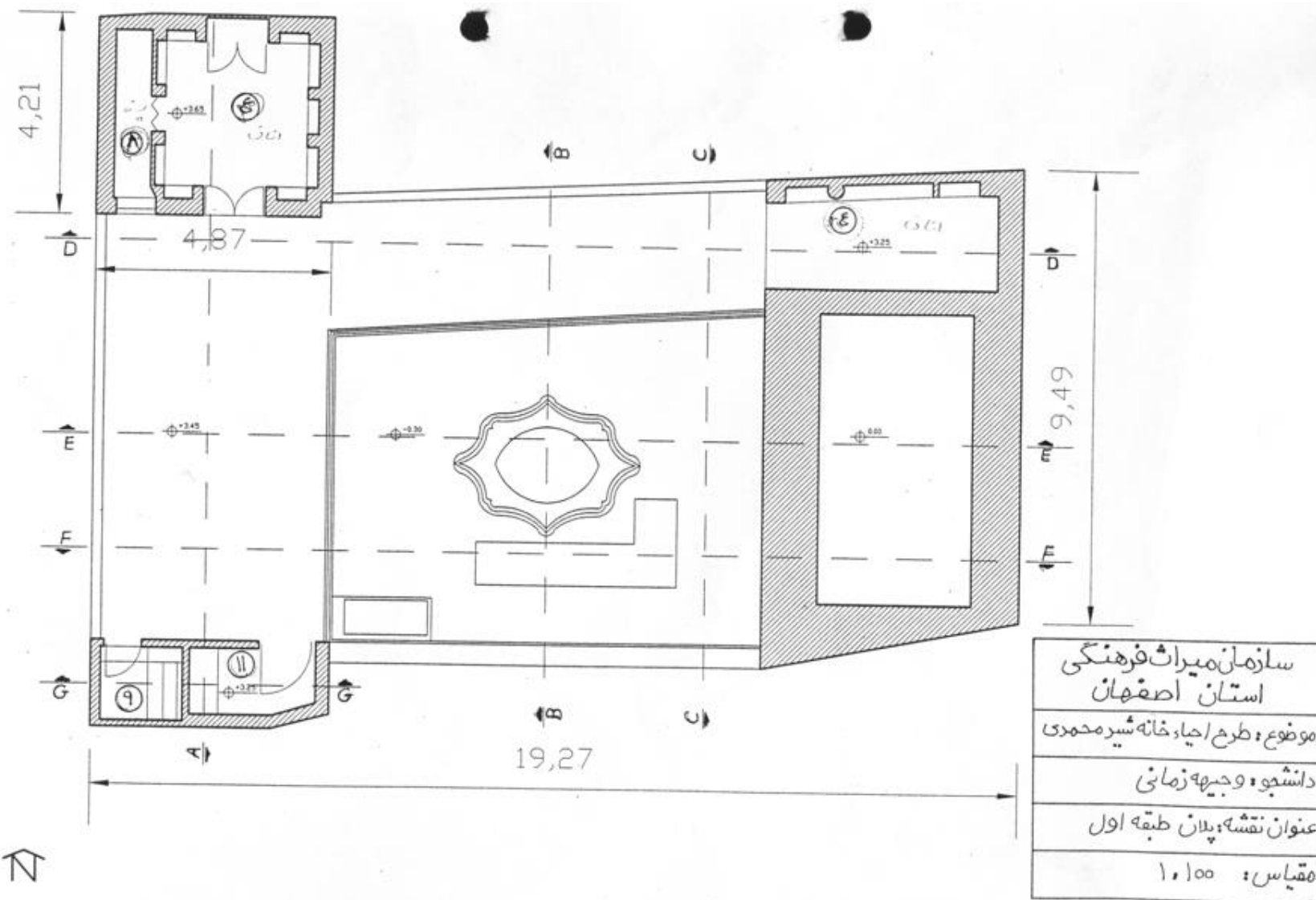
۹۵/۷/۳)

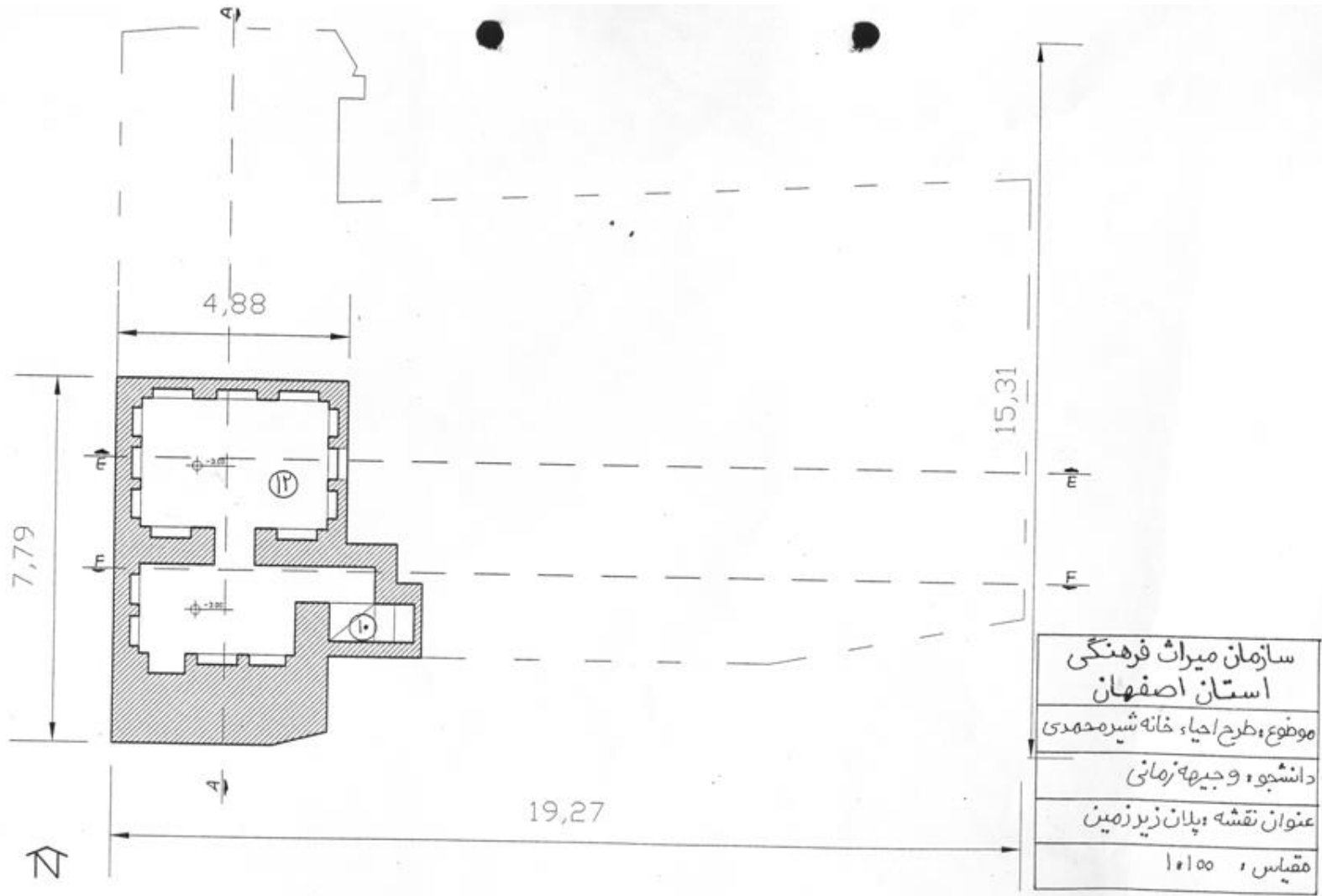


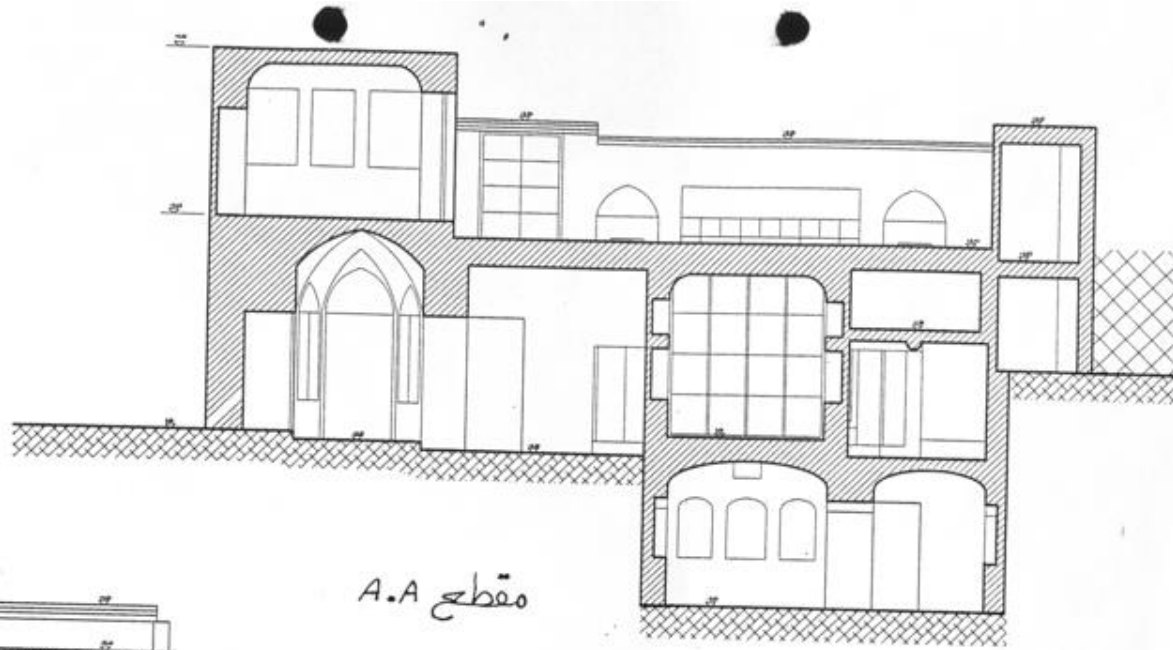




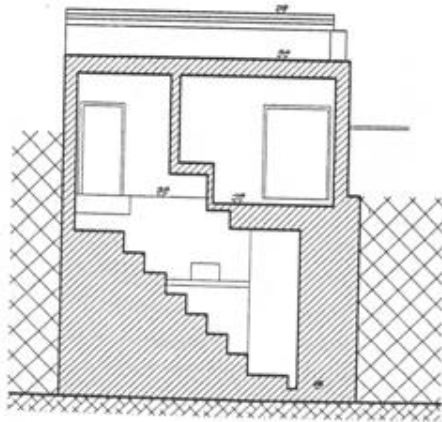
سازمان میراث فرهنگی استان اصفهان
موضوع: طرح احیاء خانه شیر محمدی
دانشجو: وجیهه زمانی
عنوان نقشه: پلان طبقه همکف
مقیاس: ۱:۱۰۰







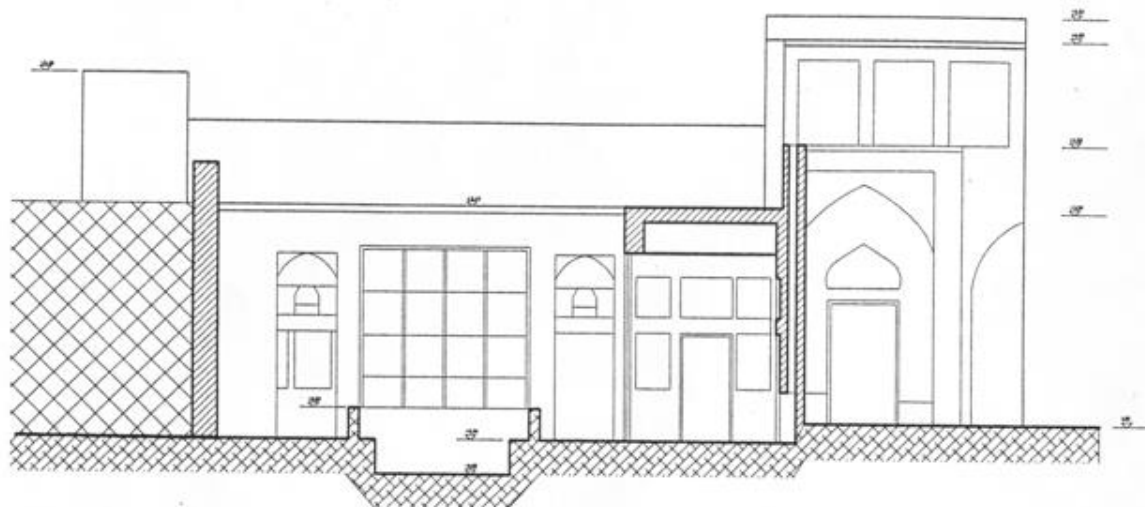
مقطع A.A



مقطع G.G

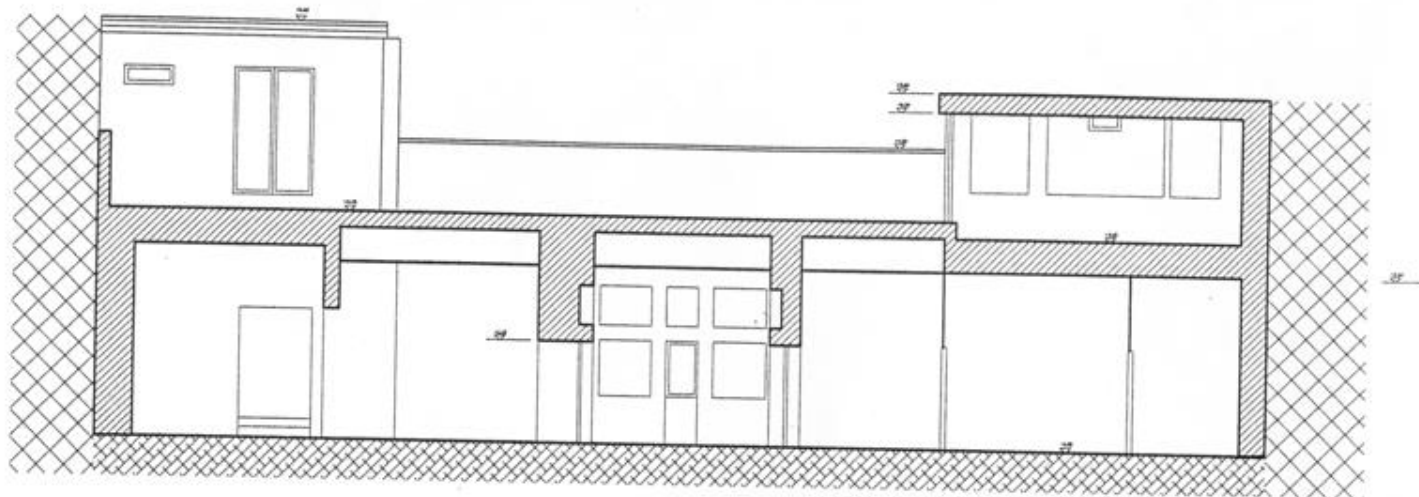
سازمان میراث فرهنگی استان اصفهان
موضوع: طرح احیاء خانه شیرمدی دانشجو: وجیهه زمانی
عنوان نقشه: نما-مقطع
مقیاس: ۱:۱۰۰





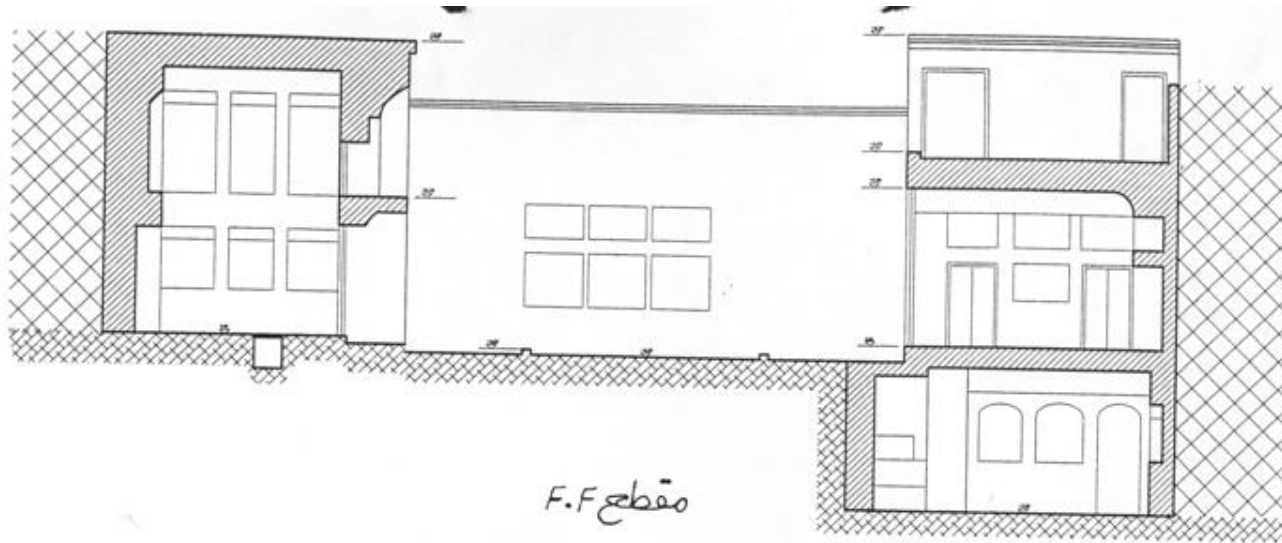
مقطع B.B

سازمان میراث فرهنگی استان اصفهان
موضوع: طرح ایامه خانه شیرمحمدری
دانشجو: وجیهه زمانی
عنوان نقشه: نما - مقطع
مقیاس: ۱:۱۰۰



مقطع D.D

سازمان میراث فرهنگی استان اصفهان
موضوع: طرح امیاء خانه شیرمحمدری
دانشجو: وجیهه زمانی
عنوان نقشه: نما - مقطع
مقیاس: ۱/۵۰

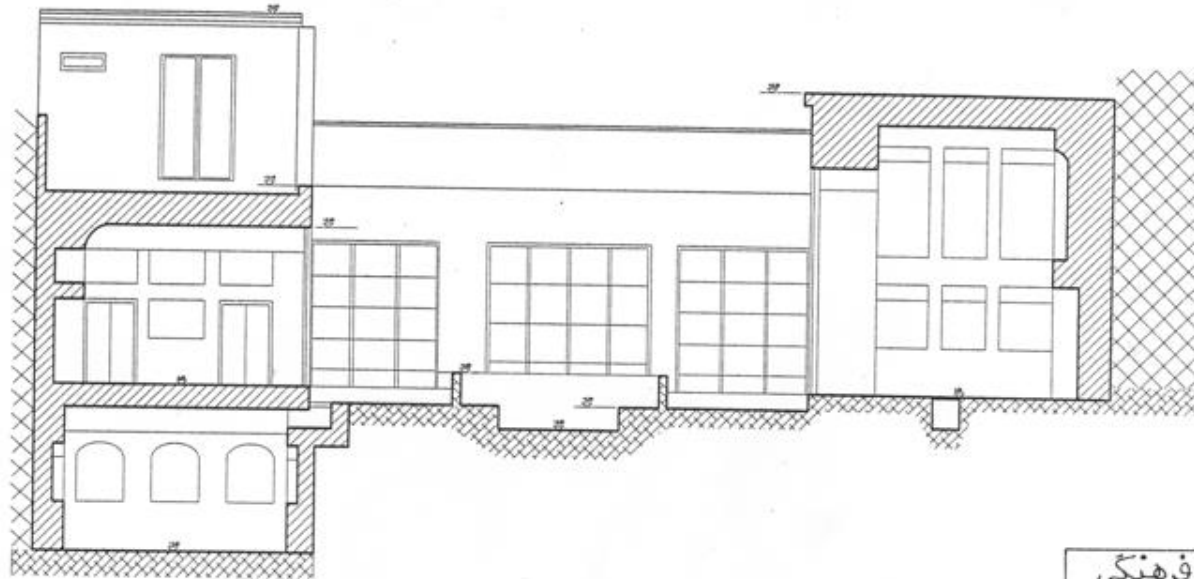


مقطع F.F



مقطع C.C

سازمان میراث فرهنگی استان اصفهان
موضوع: طرح احیاء خانه شیرمحمدی
دانشجو: وحیده زمانی
عنوان نقشه: نما - مقطع
مقیاس: ۱:۸۰۰



مقطع E.E

سازمان میراث فرهنگی استان اصفهان
موضوع، طرح، ایثارخانه شیرمهری
دانشجو، وجیهه زمانی
عنوان نقشه، نما-مقطع
مقیاس، ۱:۱۰۰

## مطالعات شناخت

در بدنه شرقی خیابان چهارباغ پایین، دقیقا مقابل ورزشگاه تختی، کوچه ای به نام «آقا جان بیک» ما را پس از طی مسافتی حدود ۵۰ متر به خانه‌ای قدیمی به نام «شیرمحمدی» می‌رساند که ورودی آن دقیقاً نبش خمیدگی گذر مجاور قرار گرفته است، این خانه تاریخی که بخشی از یک بنای بسیار بزرگ‌تر بوده در سال‌های اخیر از بافت اصلی بنا جدا شده و به خانه‌ای مجزا تبدیل شده است. سوی بخش‌هایی از تالار شاه‌نشین این خانه تاریخی که تخریب کمتری در آن راه یافته، بقیه قسمت‌ها در گذشته به خاطر دخل و تصرفات ناشیانه‌ای که در آن‌ها صورت گرفته، صدمات جبران ناپذیری را متحمل شده است به طوری که تا حد زیادی از اصالت قاجاری خود دور گردیده و از ارزش تاریخی آن کاسته شده است. این بنا که کار احیا و مرمت آن به تازگی به پایان رسیده است در جبهه بیرونی خود دارای دیواری مرتفع که با اندودی از کاهگل و قاب‌بندی‌های مزین به حاشیه‌های گچی که معرف فضاهای داخلی خانه هستند، می‌باشد.



## مطالعات معماری

سردر و هشتی این بنا همان‌گونه که از تعریف آن بر می‌آید از ساختار مستطیلی شکل خانه بیرون افتاده و قسمتی از فضای کوچه را اشغال کرده است، تا با کمک ساختمان مجاورش زمینه‌ساز پیدایش پیچی کوتاه در کوچه گردد. راهرویی که در زمان‌های پیشین از ضلع جنوبی این کرباس فضای دسترسی به حیاط کوچک خانه و ساختارهای پیرامون آن را تأمین می‌کرده، متأسفانه در تغییرات انجام شده در سال‌های اخیر تخریب شده و با کمک فضای کوچک کناری خود به مکانی حال مانند تبدیل شده است. این فضا از یک سو به اتاق‌های مجاور و از سوی دیگر به واسطه ده پله الحاقی که به تازگی احداث گردیده به زیرزمین خانه راه می‌یابد. در مورد فضاهای پیرامون حیاط باید گفت که در میانه ضلع شمالی خانه اتاقی سه دری دیده می‌شود که با شومینه دیواری آینه‌کاری شده و تاقچه و بالاتاقچه‌هایی که درون آنها را با مقرنس‌های پا باریک پوشانده‌اند از سادگی محض دور گشته و برای تکمیل ضلع شمالی دو اتاق دو دری و قرینه کناریش را به کمک خواسته است که هر کدام از این اتاق‌ها با درهایی چوبی به فضای سه دری مذکور مرتبط می‌شوند. در انتهای سمت شمال شرقی این قسمت فضایی به چشم می‌خورد که در گذشته یکی از اتاق‌های جانبی تالار شاه نشین بوده است ولی اکنون به محل آشپزخانه یا مطبخ تبدیل شده است. برای دستیابی به تالار شاه‌نشین ضلع شرقی این خانه تاریخی از طریق دوپله و پیش فضاهای قرینه دو طرف و عبور از دو در و پنجره مستهلک نه چندان قدیمی که در دوران بعد رنگ آمیزی شده‌اند به تالار وارد می‌شویم.



## مطالعات زیبایی شناسی

پوشش‌های آئینه‌کاری معرق و تخت به همراه گچ‌بری‌های برجسته در پشت‌بغل‌های بالا تاچه‌ها که با قوس‌های جناغی پوشش یافته‌اند، سبب می‌شود که انسان خود را در فضایی رویایی احساس کند، این احساس وقتی کامل می‌شود که آسمانه این تالار را که کم‌تر از دیواره‌های نگه دارنده خود آراسته نیستند، بنگریم به طوری که در حاشیه گلوی‌های اطراف سقف که وصل به بالاتاقچه‌ها می‌شوند با مقرنس‌های کاسه‌ای شکل درهم (مقرنس در مقرنس) و در زیر سقف ترکیبی از قاب‌ها، گچ‌بری‌های مشبک و برجسته، مقرنس‌های طاسه با پوششی از شیشه مشجر خورشیدی به بیننده حالت غرور می‌دهد. علاوه بر این‌ها، تورفتگی ارسی‌دار سمت حیاط با سقف آئینه‌کاری که روی آن را با گچ‌بری‌هایی به شکل بندهای اسلیمی پوشانده‌اند، حائز اهمیت فوق‌العاده هستند. رنگ‌های به کار برده شده برای نقش‌آفرینی در این فضا از لحاظ ترکیب و درجه‌بندی رنگ طلایی در رتبه اول، سبز در مرتبه دوم و رنگ‌های آبی و قرمز در رده‌های بعدی قرار گرفته‌اند. از این تالار زیبا خارج می‌شویم و به جبهه غربی بنا می‌رویم که اتاقی سه‌دری در میان دارد و به مانند بخش شمالی، با پوششی از سنگ گندمی در کف، تاچه و بالا تاچه‌هایی با تزئینات مقرنس پا باریک در اطراف، به همراه سه دولا ب دیواری در انتها جلب توجه می‌کند.

