

بانک ایران انگلیس



مشخصات بنا، سایت پلان و موقعیت
 قرارگیری بنا

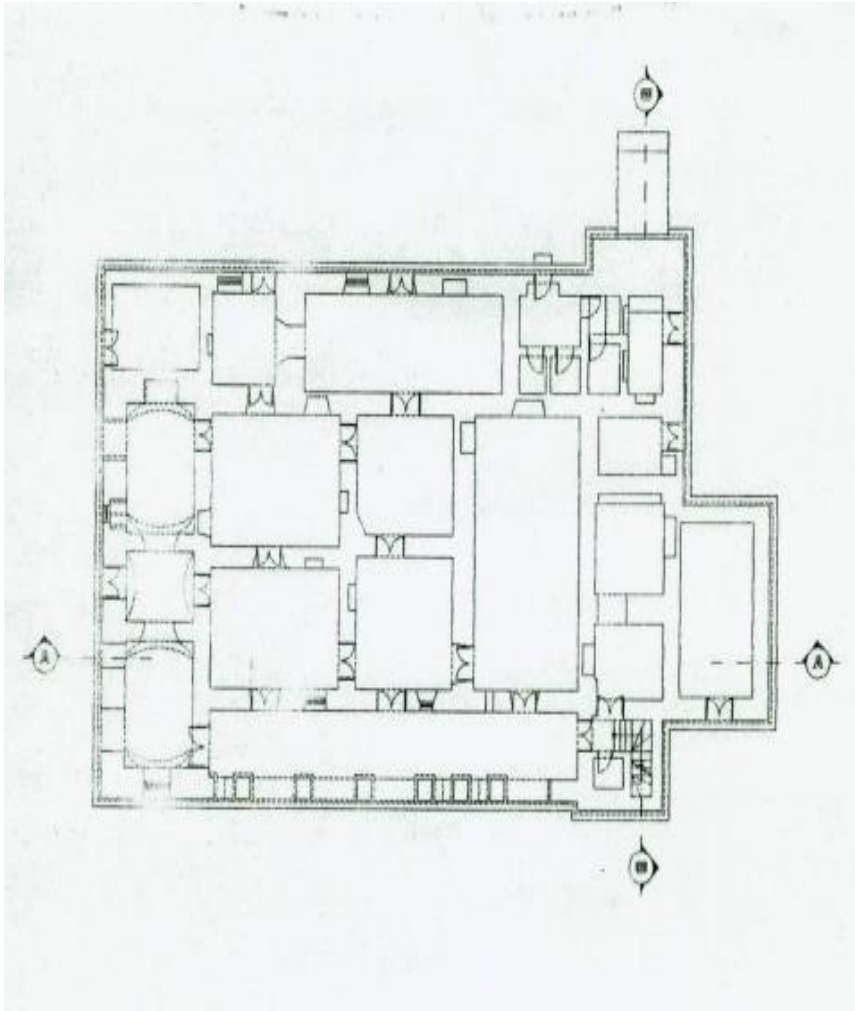


Site Plan

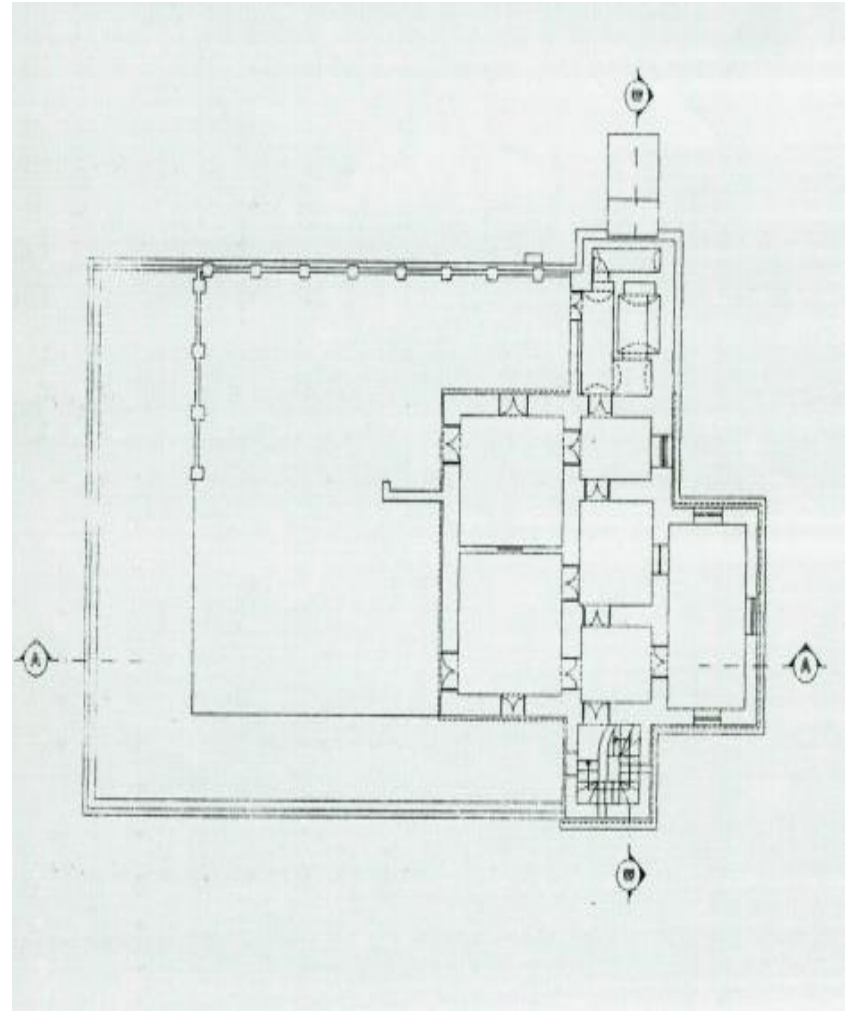
عرصه: ۱۸۰۰ متر مربع
 اعیان: ۵۶۵+ متر مربع
 تعداد طبقات: ۲ طبقه
 کاربری گذشته بنا: بانک
 کاربری پیشنهادی استان:
 موزه مشاهیر بازارچه صنایع
 دستی
 کاربری مصوب صندوق احیاء:
 اولویت اول: موزه بانک تجارت
 در منطقه
 الویت دوم: فرهنگی اقامتی
 پذیرایی

استان: سیستان و بلوچستان
 شهر: زابل
 شماره ثبت آثار ملی:
 ۱۱۱۹۱
 مالکیت: میراث فرهنگی
 نشانی: ۱۵۰ متری
 شمال شرقی میدان
 شهرداری و ضلع شمالی
 سازمان تبلیغات اسلامی
 دوره تاریخی: قاجار

مشخصات کالبدی، نقشه ها و مدارک فنی و
کاربری پیشنهادی

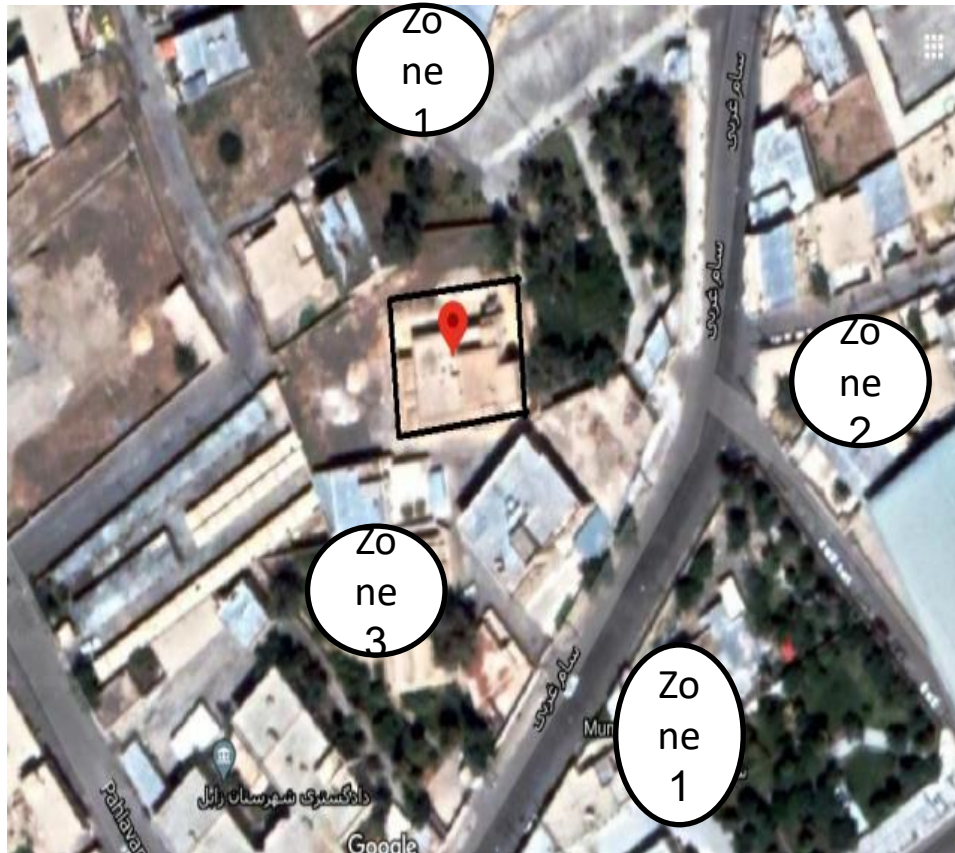


پلان همکف



پلان طبقه
اول

نقشه پهنه بندی، تاسیسات شهری و توضیحات همجواری ها



Zoning Map

زون بندی ها:

زون ۱ اداری - فرمانداری و شهرداری زابل

زون ۲ فرهنگی - موزه مردک شناسی زابل

زون ۳ مسکونی

توضیحات همجواری ها: در فاصله ۱۵۰

متری شمال شرقی میدان شهرداری و

ضلع شمالی ساختمان اداری سازمان

تبلیغات اسلامی و قسمت غربی ساختمان

فرمانداری زابل

تاسیسات شهری: آب و برق دارند و گاز

ندارد

نقشه دسترسی ها، درجه بندی نوع معابر و ارتباطات



دسترسی های اطراف بنا: در
فاصله ۱۵۰ متری شمال شرقی
میدان شهرداری و ضلع شمالی
ساختمان اداری سازمان
تبلیغات اسلامی و قسمت غربی
ساختمان فرمانداری زابل
نوع معابر و درجه بندی
دسترسی ها:
درجه ۲ خیابان اصلی



Accessibility
Map

مطالعات شناخت، معماری و زیبایی شناختی بنا



مطالعات شناخت

زمان احداث این ساختمان حدوداً بین سال های ۱۹۰۵-۱۸۹۷ م بوده ایت و بنا در جبهه شمالی ساختمان کنسولگری قرار دارد منطقه سیستان و شهر زابل از دیر باز مورد توجه روسیه برای رسیدن به آب های گرم جنوب بوده است. از اقدامات اولیه آنها ساخت کنسولگری نظامی در این منطقه و نیز برقراری روابط تجاری قوی با ایران و کشورهای همجوار و ساخت بانک مشترک ایران-انگلیس در شهر زابل که مرکز سیستان به شمار میرفته است.

مطالعات معماری

معماری این بنا برگرفته از معماری مناطق گرم و مرطوب است. ایوان های پیش آمده با حدود یک متر فروآمدگی در قسمت جلو برای جلوگیری از تابش مستقیم آفتاب به قراردادن بازشوها در مقابل هم برای ایجاد کوران هوا و تهویه و نیز تبخیر رطوبت اجرا شده است.

اتاق ها با سقف کوتاهتر و پوشش گنبدی میباشد. نوع پوشش سقف بنا بنا تخت بوده و با استفاده از نیرآهنی به صورت ضربی پوشیده شده است.



مطالعات شناخت، معماری و زیبایی شناختی بنا

مطالعات زیبایی شناختی

با توجه به گذشت زمان و فرسودگی های به وجود آمده برخی از تزئینات از بین رفته ولی شواهد نشان دهنده وجود برخی گچبری ها در پوشش های داخلی و نما کاری گچ و آجرکار و جان پناه مشبک در قسمت غربی ساختمان دیده میشود که نمای بسیار زیبایی به آن داده است
نوع پوشش بنا تخت بوده و در نمای جمولب از قوس های مدور و معمولی غیر ایرانی استفاده شده است.

مطالعات مربوط به مداخلات

تا حدودی توسط میراث استان مرمت شده است
از جمله اقدامات مرمتی شامل، مرمت و بازسازی نمای آجری، اجرای اندود ماسه آهک نما، استحکام بخشی نقاط آسیب دیده، اجرای تاسیسات زیرساخت الکترونیکی، اجرای اندود گچ مانده و نصب درب چوبی است





دلایل توجیهی اعطاء کاربری بنای بانک ایران انگلیس :

❖ در گذشته طبقه بالای بانک ایران انگلیس به عنوان فضای مهمانسرا استفاده میشده است. و از طبقه پایین به عنوان موزه مشاهیر یا بازارچه صنایع دستی استفاده میشود. این سازه تاریخی از آثار دوران استعمار در این منطقه محسوب می شود و به صورت موزه، مکانی ارزشمند برای مطالعه فعالیت های تجاری و فرهنگی ناحیه شمال سیستان و بلوچستان در آن دوران است.

گزارش توجیهی
مزایدات ناموفق:

مزایده نا موفق نداشته است

