

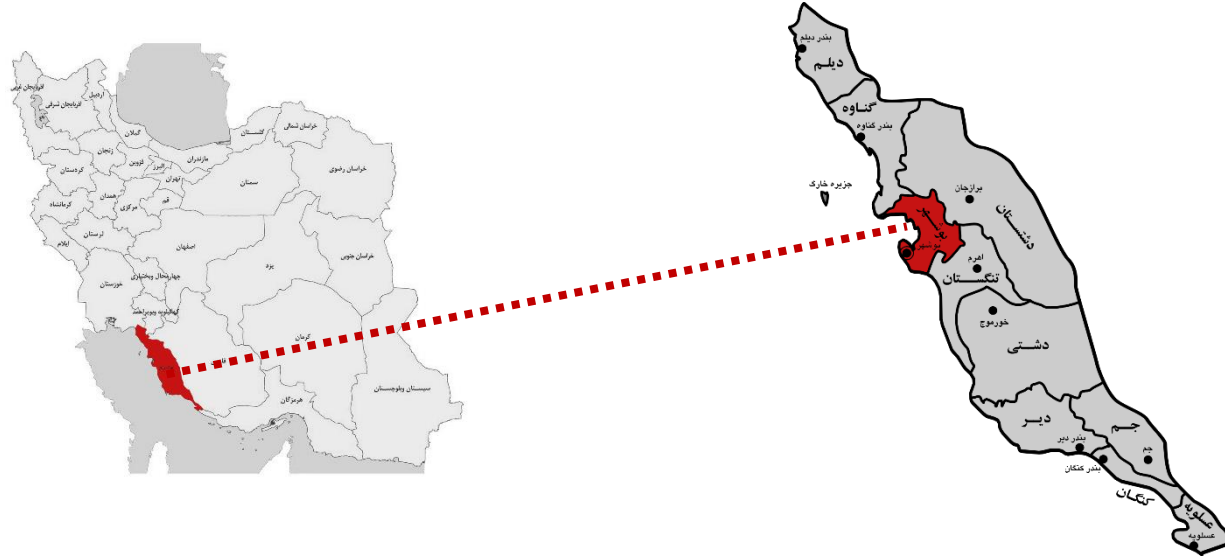


# استان: بوشهر      بنای: منزل مهندسی



# سایت پلان و موقعیت قرار گیری

موقعیت قرار گیری بنا بر روی نقشه هوایی



استان: بوشهر

شهر: بوشهر

شماره ثبت آثار ملی: ۱۸۶۴۳

مالکیت: میراث

نشانی: بوشهر، بافت تاریخی، محله کوتی، کوچه

نسیم، کنار عمارت امیریه

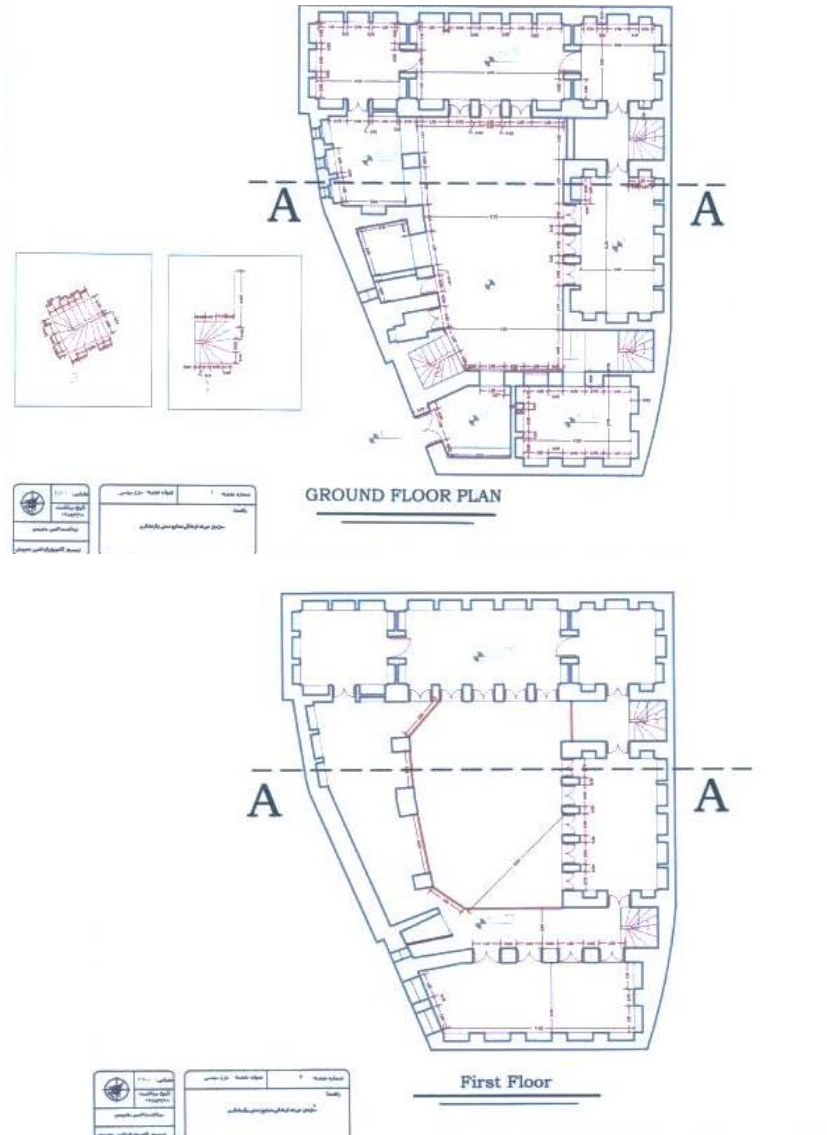
دوره تاریخی: قاجار

مصوبه واگذاری: مجوز مقام عالی وزارت شماره

۹۵/۰۷/۰۳ مورخ ۹۵۳۳۰۳/۴۳۳۷۲



# مشخصات بنا



عرصه: ۳۵۰ متر مربع

اعیان: ۵۴۰ متر مربع

تعداد طبقات: ۲ طبقه

کاربری گذشته بنا: مسکونی

کاربری: پذیرایی - فرهنگی



# مشخصات بنا

سند ثبتی بنا



ریاست جمهوری  
سازمان میراث فرهنگی و گردشگری

« باسره تعالی »

در اجرای ماده ۱ از قانون تشکیل سازمان میراث فرهنگی و گردشگری و نظریه بند (ج) از ماده واحده قانون تشکیل سازمان میراث فرهنگی کشور، مصوب ۱۰ بهمن ۱۳۶۴ شمسی و بند ششم از ماده سوم قانون اساسنامه سازمان میراث فرهنگی کشور، مصوب ۲۸ تیر ۱۳۶۷ شمسی و فصل اول راجع به حفظ آثار ملی مصوب ۱۲ آبان ۱۳۰۹ شمسی و نظام نامه اجرایی آن و بنا به پیشنهاد مدیرکل دفتر ثبت میراث فرهنگی و طبیعی؛

اثر فرهنگی، تاریخی « منزل مهندسی » که مشخصات آن به قرار زیر است:

موقعیت جغرافیایی: استان بوشهر شهر بوشهر - بافت قدیم محله کتقی

قدمت: اواخر قاجاریه

به شماره ۱۸۶۴۳ در تاریخ ۱۳۸۵/۱۲/۲۸ در فهرست آثار ملی ثبت گردید. رک

فریبرز دولت آبادی  
معاون حفظ واحیاء آثار تاریخی

حسینی یوسل  
مدیرکل دفتر ثبت آثار تاریخی، فرهنگی و طبیعی

# نقشه پهنه بندی، تاسیسات شهری و توضیحات همجواری ها

توضیحات همجواری ها:

تاسیسات شهری:

دارد

زون ۱: بلافصل بنا غالباً مسکونی می باشند

زون ۲: کناره دریا تجاری

توضیحات هم جوارى ها:



نقشه زون بندی منطقه

# نقشه دسترسی ها، درجه بندی نوع معابر و ارتباطات

دسترسی های اطراف بنا:

نوع معابر و درجه بندی دسترسی ها:

خیابان درجه ۱ ■ ■ ■

دسترسی درجه ۲ ■ ■ ■



نقشه دسترسی ها

## مطالعات شناخت

### مطالعات شناخت

این خانه از نوع معماری درونگراست. اتاق ها اطراف و دارای حیاط مرکزی است. اتاق ها سه دری و ابعاد  $3*4$  هستند در هر طبقه 4 اتاق وجود دارد. در طبقه فوقانی طارمه دارد که بالای آن نورگیر چوبی نصب شده است. طبقه تحتانی کاربری خدماتی داشته و طبقه بالا برای پذیرایی و نشیمن بوده است. پوشش سقف از چوب بوریاست مصالح ساختمانی سنگ اسفنجی یا دریایی و ملات گچ است. تزئینات مربوط به هلالها با شیشه های رنگی است روی درها نیز اشکال هندسی حکاکی شده است. در اتاق ها از جنس چوب ساج و دولنگه هستند. اتاق ها به سه دری، پنج دری پنج دری تقسیم شده اند.



# عکس های تکمیلی

صندوق توسعه  
صنایع دستی و فرش دستباف  
واحیاء و بهره برداری  
از اماکن تاریخی و فرهنگی



وزارت  
میراث فرهنگی  
گردشگری و صنایع دستی



مرداد ۱۴۰۳





# عکس های تکمیلی



مرداد ۱۴۰۳



# عکس های تکمیلی



مرداد ۱۴۰۳