



وزارت میراث فرهنگی، گردشگری و صنایع دستی

صندوق توسعه صنایع دستی و فرش دستباف و احیاء و بهره برداری از اماکن تاریخی و فرهنگی

**بنای آماده واگذاری استان چهارمحال و
بختیاری**

قلعه شلمزار

شلمزار:

شلمزار، شهری از توابع بخش مرکزی و مرکز شهرستان کیار در استان چهارمحال و بختیاری است. برخی گفته اند شلمزار به معنای دشتی است که در آن شلم (گیاهی از خانواده کتیرا) می‌روییده و برخی گفته‌اند شلم با ضمه تلفظ شده و به معنای محلی بوده که پس از بارندگی همراه با گل و شل می‌شده‌است. بر پایه سرشماری عمومی نفوس و مسکن در سال ۱۳۹۵ جمعیت این شهر ۶۰۸۹۹ نفر بوده‌است. شهرکرد دارای اقلیم نیمه مرطوب معتدل با تابستان‌های معتدل و زمستان‌های بسیار سرد است.



سایت پلان و موقعیت قرار گیری



استان: چهارمحال و بختیاری

شهر: شلمزار

شماره ثبت آثار ملی: ۱۵۰۶

مالکیت: میراث فرهنگی

عرصه: ۴۱۰۰ متر مربع

اعیان: ۱۱۰۰ متر مربع

نشانی: شلمزار، بخش مرکزی - مرکز شهرستان کیار

دوره تاریخی: قاجار

نقشه پهنه بندی، تاسیسات شهری و توضیحات همجواری ها

صندوق توسعه
صنایع دستی و فرش دستباف
واحیاء و بهره برداری
از اماکن تاریخی و فرهنگی



زون بندی ها:

زون ۱: کشاورزی

زون ۲: مسکونی (یک واحد

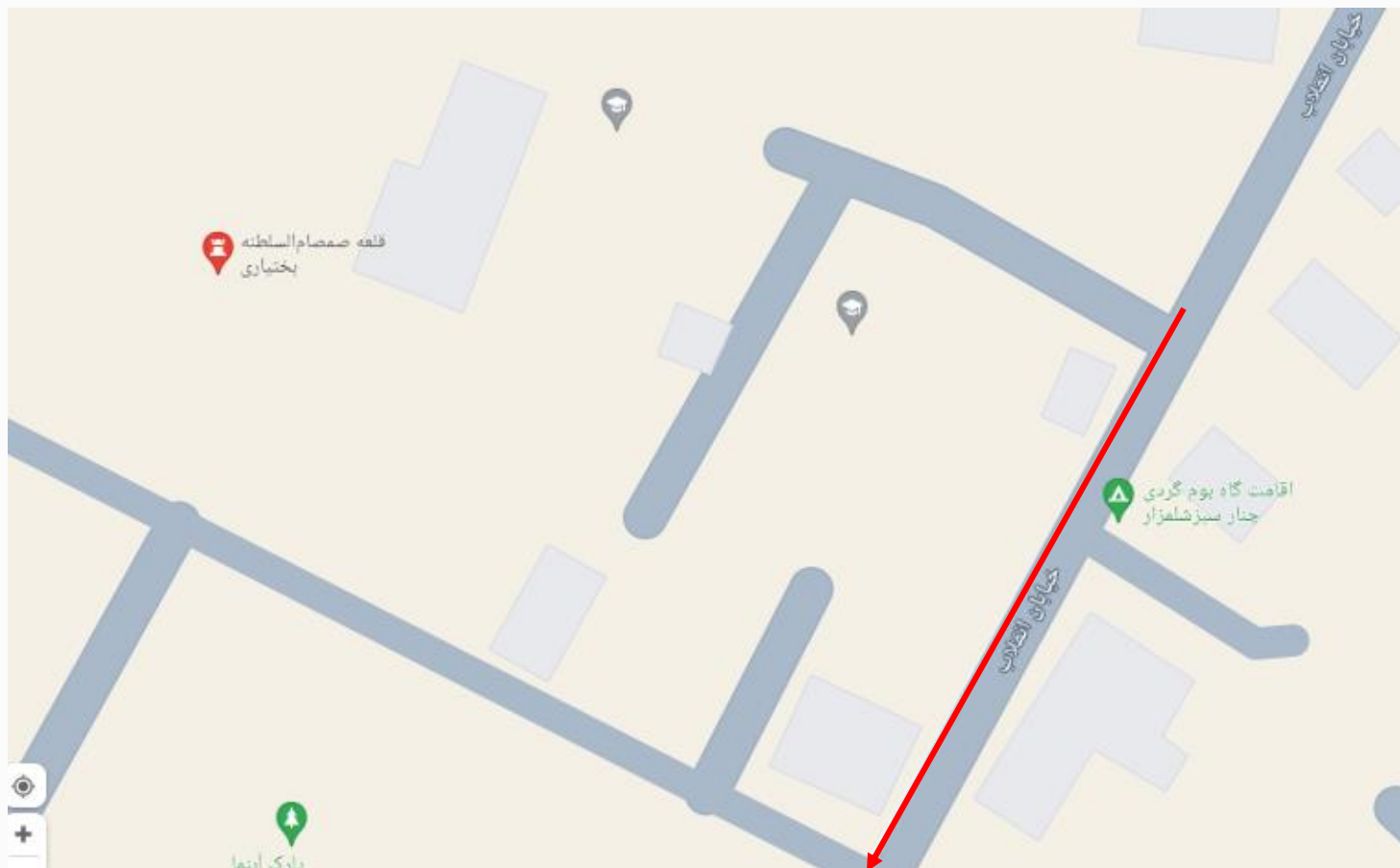
بوگردی با فاصله ۲۰۰

متری وجود دارد)

نقشه زون بندی منطقه

نقشه دسترسی ها، درجه بندی نوع معابر و ارتباطات

صندوق توسعه
صنایع دستی و فرش دستباف
واحیاء و بهره برداری
از اماکن تاریخی و فرهنگی



دسترسی های اطراف بنا:

نوع معابر و درجه بندی دسترسی

ها:

■ ■ | دسترسی های درجه ۱ خیابان انقلاب
حدود ۵۰ متر

مطالعات شناخت

تنها اثر تاریخی به جای مانده در شلمزار قلعه صمصام میباشد که از جمله آثار دوره قاجار است که توسط خوانین بختیاری ساخته شده و در حال حاضر پابرجاست.

این قلعه سال ۱۳۰۷ هجری قمری به دستور "حاج نجفقلی خان بختیاری" ملقب به "صمصام السلطنه" که برای مدتی "صدر اعظم ایران در دوره مشروطه" بود، ساخته شد.

معماری قلعه تاریخی صمصام السلطنه الهام گرفته از تلفیق معماری ایرانی و اروپایی و متأثر از ساخت این نوع بناها از اواسط دوره قاجاریه به بعد است. بنای موصوف یکی از مراکز فعالیت مشروطه خواهان در دوره قاجار به شمار می رود.

و با عنوان "خانه اسعد بختیاری - قلعه صمصام السلطنه" سال ۱۳۵۶ به شماره ۱۵۰۶ در فهرست آثار ملی کشور به ثبت رسید.



مطالعات معماری بنا

مشخصات بنا

قلعه تاریخی صمصام السلطنه شلمزار دارای ایوان و پیشخوان ستون دار سنگی است و در ۲ طبقه مستطیل ساخته شده است.

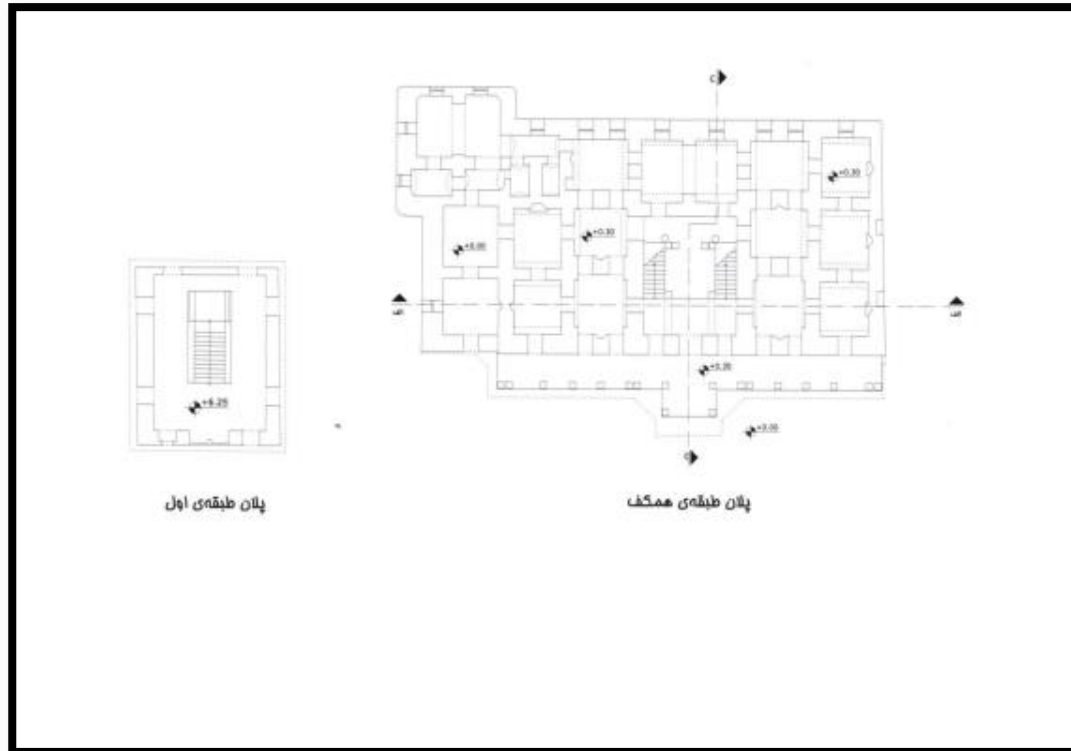
طبقه نخست دارای چندین اتاق با پوشش طاق و تویزه و با خشت خام ساخته شده که بسیار محکم و استوار باقی مانده و طبقه دوم که ایوانی ستون دار مشابه طبقه همکف داشته خراب شده و آثار زیادی از آن باقی نمانده است. باز شدن در اصلی و ایوان ورودی آن به سمت کوهستان، دارا بودن کوچه باغ منتهی به در اصلی و حیاط بزرگ از مهم ترین ویژگی های قلعه تاریخی صمصام السلطنه به شمار می رود.

اکنون فقط بخش طبقه همکف این قلعه بر جای مانده که در میان باغ بزرگی قرار گرفته و دارای ستون های حجاری شده بسیار زیبایی است.

ساختمان این قلعه به صورت شرقی غربی قرار گرفته و دارای یک ایوان با ۱۸ ستون سنگی حجاری شده است که این ایوان ۳۳ متر طول و ۳.۵ متر عرض دارد.

عمده ترین تزئینات بنا ، تزئینات سنگی ستونها و چوبی سقف کاذب و نازک کاری گچی و تزئینات آجری در نمای خارجی است.

مصالح اصلی خشت و آجر است.



عکس های تکمیلی

صندوق توسعه
صنایع دستی و فرش دستباف
واحیاء و بهره برداری
از اماکن تاریخی و فرهنگی



وزارت
میراث فرهنگی
گردشگری و صنایع دستی

عکس های مربوط به بنا

