

# بررسی تعیین کاربری بنای حمام رئیس استان خراسان رضوی

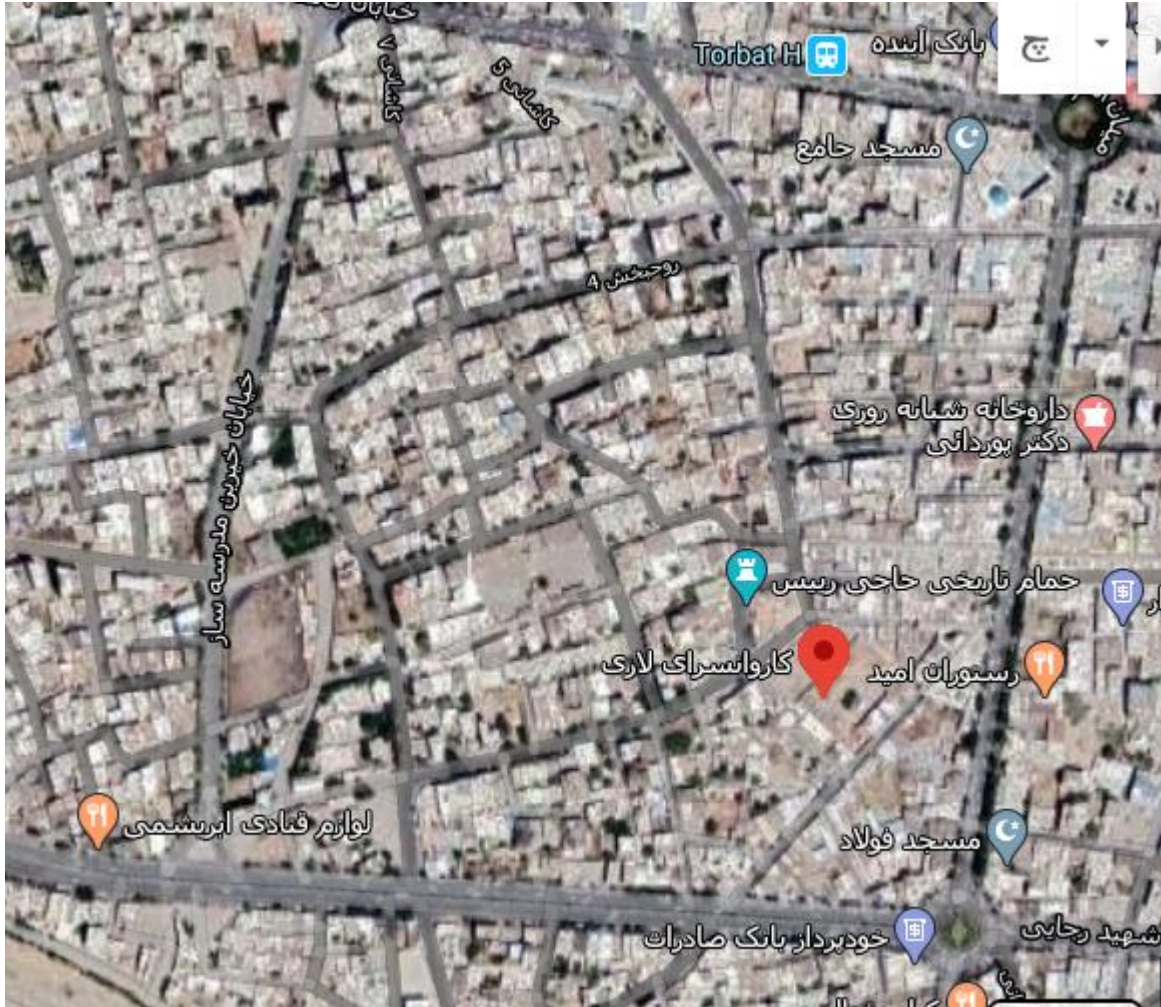
بزرگوار

تهیه و تنظیم:

واحد فنی/کنترل پروژه/تیرماه ۹۹

تصویر کلی از بنا

## مشخصات بنا، سایت پلان و موقعیت قرارگیری بنا



Site Plan

استان: خراسان رضوی

شهر: تربت حیدریه

شماره ثبت آثار ملی ۵۱۴۶

مالکیت:

نشانی: حیدریه بخش مرکزی شهر انتهای خیابان روحبخش مجاور بازارهای

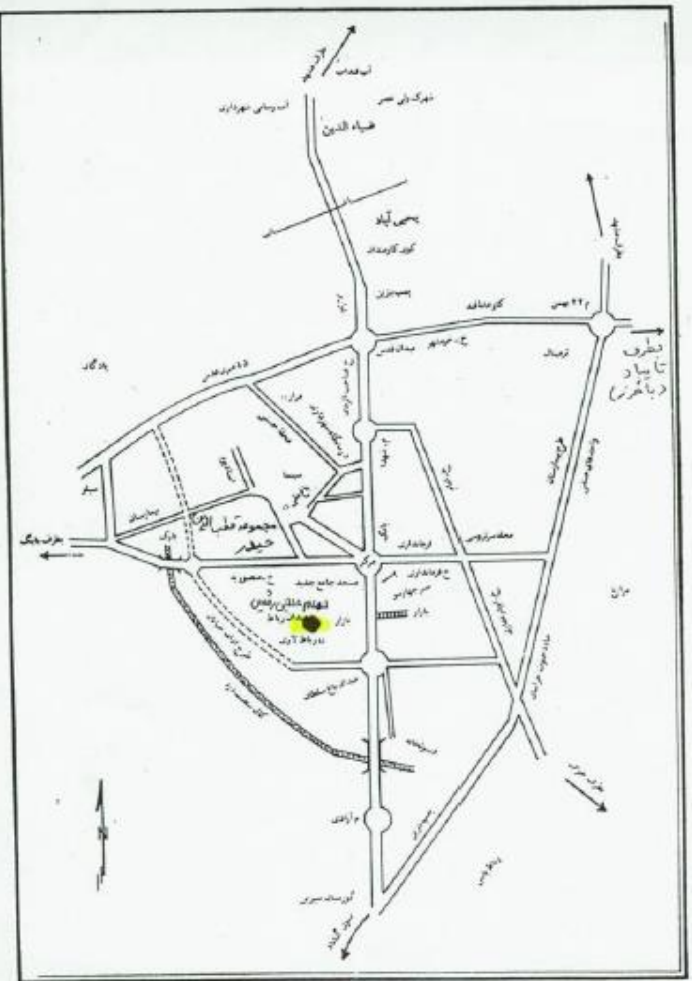
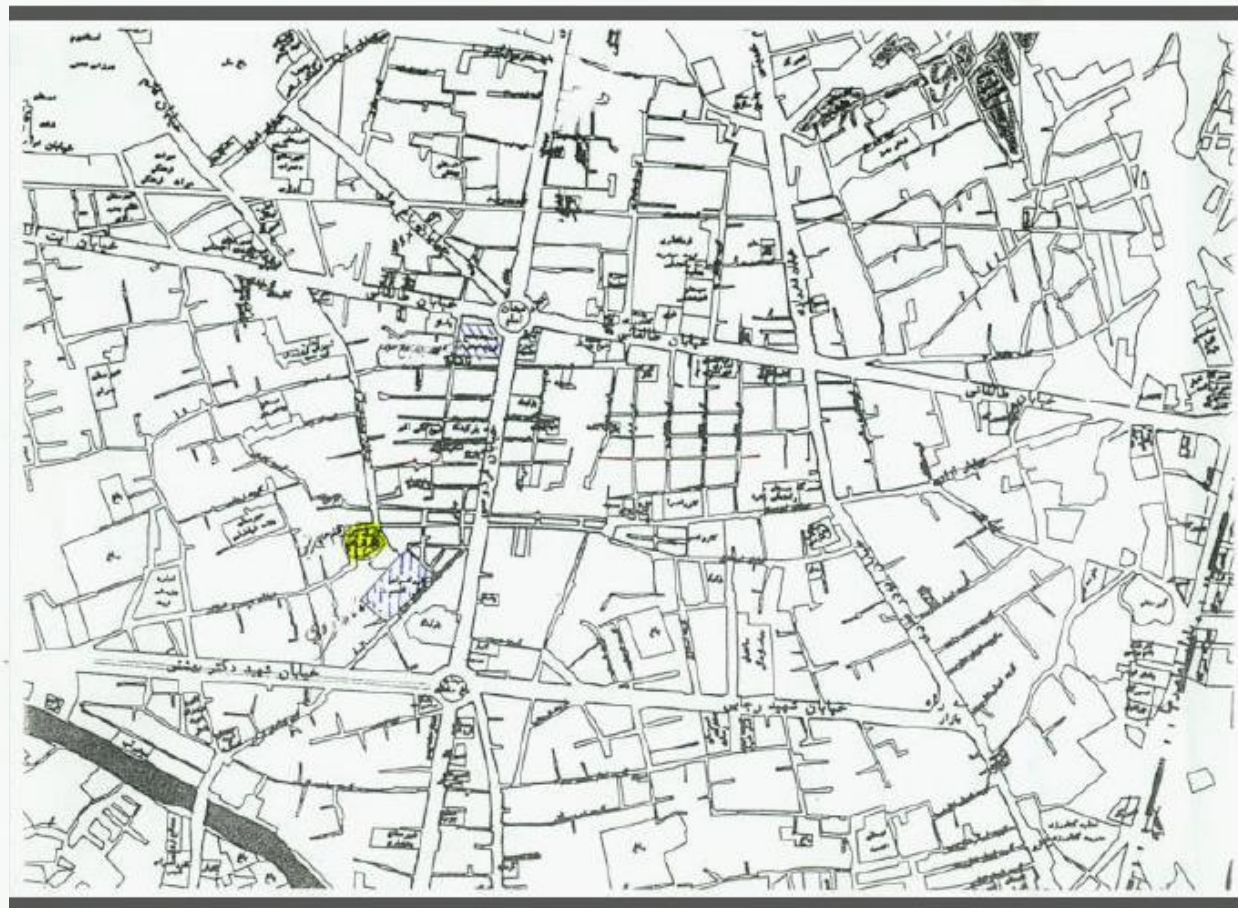
کاریز سنگفرش هادیزاده

دوره تاریخی: قاجاریه

صندوق توسعه  
صنایع دستی و فرش دستباف  
واحیاء و بهره برداری  
از اماکن تاریخی و فرهنگی

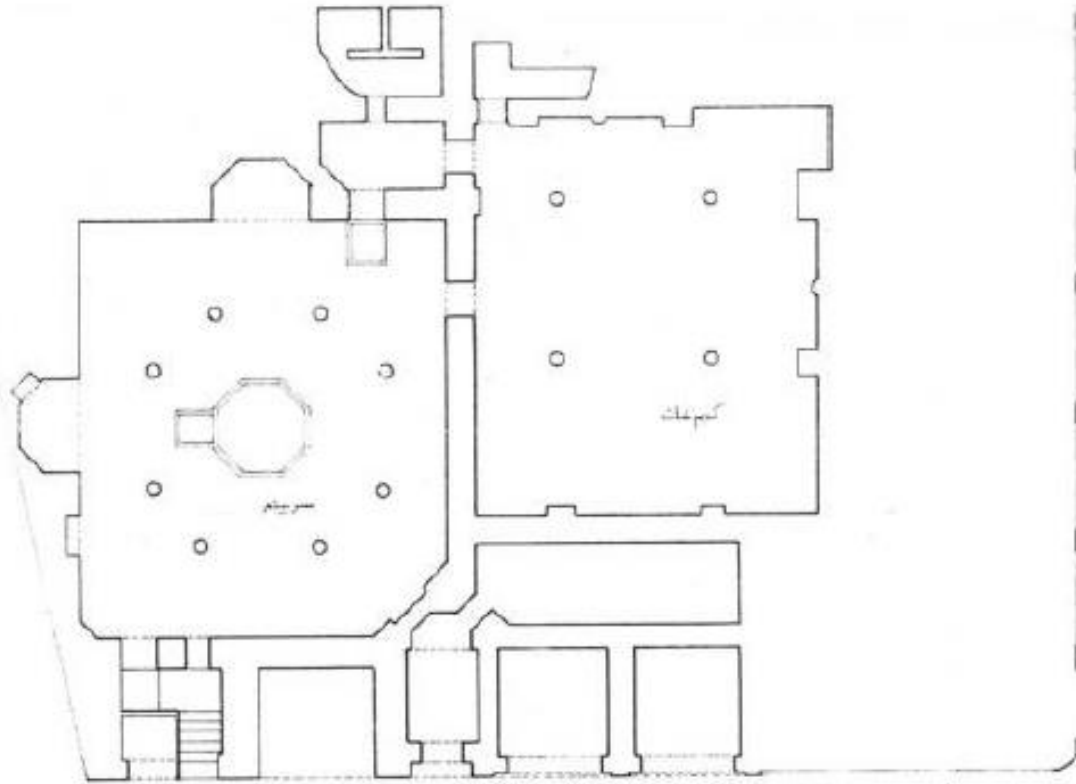


گذرگلی شهر تربت حیدریه - برداشت از کتاب جغرافیای تاریخی ولایت زاوه ۱۲۵۵ هجری قمری در مقام حاجی رشید در بافت شهری



گذرگلی شهر تربت حیدریه - برداشت از کتاب جغرافیای تاریخی ولایت زاوه ۱۲۵۵ هجری قمری در مقام حاجی رشید در بافت شهری

## مشخصات کالبدی، نقشه ها و مدارک فنی و کاربری پیشنهادی



مشاوران معماری: پویا  
تاریخ: آبان ماه  
۱۳۸۸

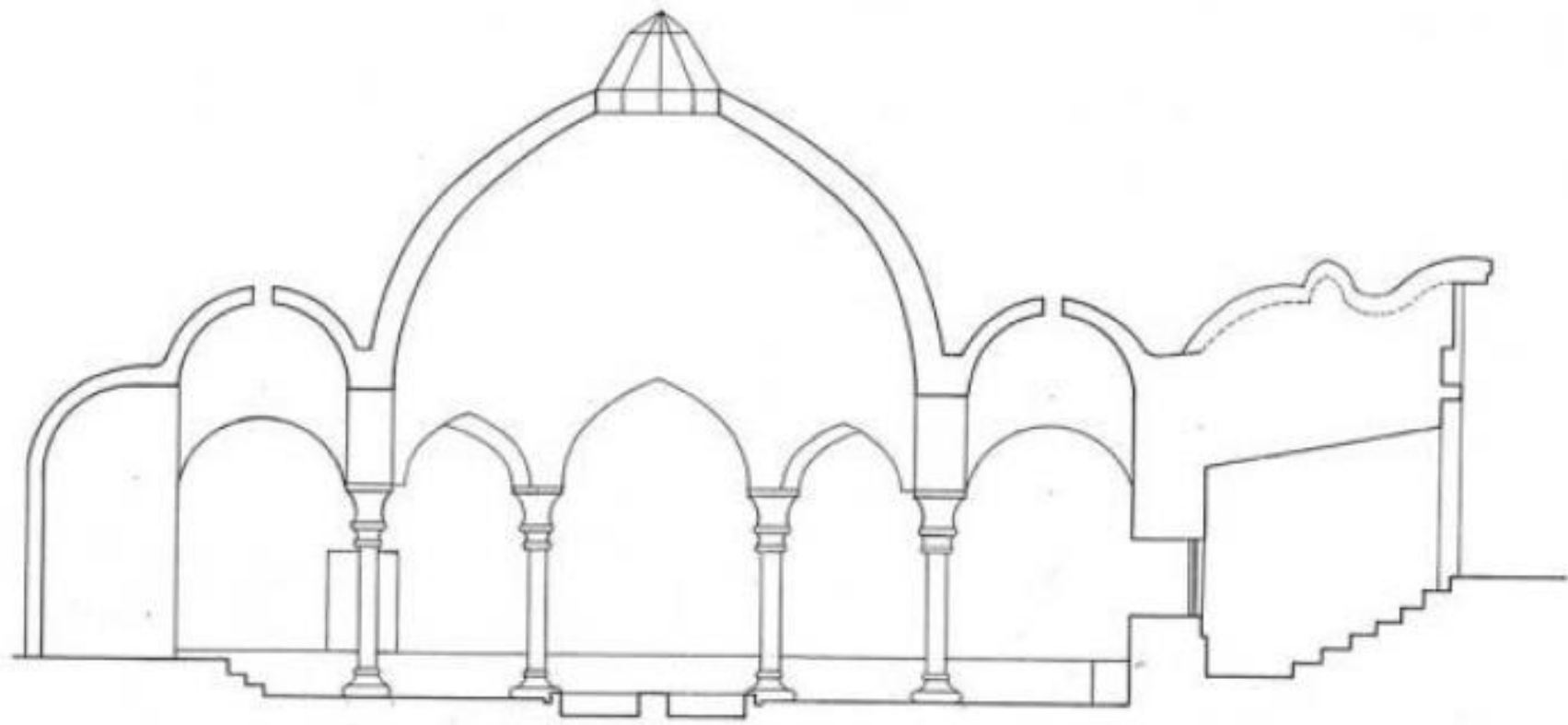
مدیریت میراث فرهنگی خراسان  
معماری: علی رحیمی

عرصه:  
اعیان:  
تعداد طبقات: یک  
کاربری گذشته بنا: حمام سنتی  
کاربری پیشنهادی استان: حمام سنتی  
کاربری پیشنهادی کارشناس: بهداشتی - درمانی  
پذیرایی

Ground Floor  
Plan

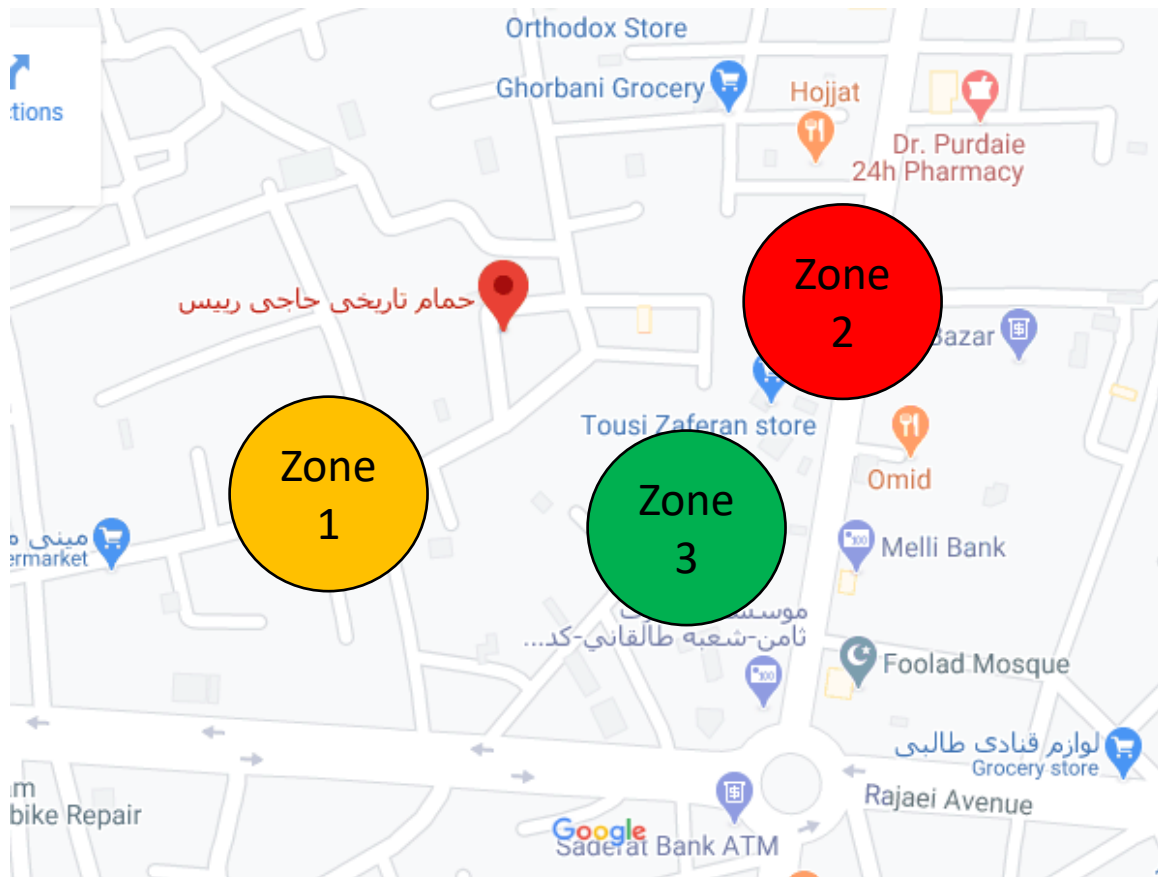
First Floor Plan

Second Floor  
Plan





## نقشه پهنه بندی، تاسیسات شهری و توضیحات همجواری ها



زون بندی ها:

زون ۱- مسکونی

زون ۲- تجاری

زون ۳ تاریخی

توضیحات همجواری ها:

تاسیسات شهری: دارد

Zoning Map

نقشه دسترسی ها، درجه بندی نوع معابر و ارتباطات



Accessibility Map

دسترسى های اطراف بنا:  
 دسترسى درجه ۳ محلی  
 نوع معابر و درجه بندی دسترسى ها:



## مطالعات شناخت، معماری و زیبایی شناختی بنا



### مطالعات شناخت

این حمام در سال 1273 هجری قمری توسط مرحوم سید محمد امین التجار معروف به حاجی رئیس در زمینی به ابعاد 35\*45 متر در انتهای خیابان روح بخش تربت حیدریه بنا شده است. بنای حمام حاج رئیس حمام از ۲ بخش زنانه، مردانه و ۶ دکان مجاور در ضلع غربی بنا تشکیل شده و همانند سایر حمامهای تاریخی دارای ورودی، سربینه، رختکن، گرمخانه، میاندر، خزینه آب سرد و گرم، گلخن و تون می باشد در بخش مردانه پس از پلکان ورودی به بخش سربینه میرسیم سپس میاندر و بعد وارد گرمخانه مستطیل شکل می شویم که جبهه جنوبی با خزینه ارتباط داشته است..

تصویر شماره ۱

تصویر شماره ۲

## مطالعات شناخت، معماری و زیبایی شناختی بنا



تصویر شماره ۳



تصویر شماره ۴

### مطالعات معماری

در حمام زنانه پس از طی پلکان ورودی وارد فضای مستطیل شکل ساده ای که نقش سربینه را دارد و فضای گرمخانه مجاور می شویم

این بنا فاقد تزئینات متداول در سایر حمامهای تاریخی بوده در کمال سادگی بنا شده است سادگی حمام بیشتر در بخش زنانه تجلی می یابد اما در بخش مردانه تزئیناتی همچون کاشی هفت رنگ روی سردر ورودی و نقاشیهای روی سربینه که در سالهای اخیر انجام گرفته است و همچنین ستونهای سنگی در سربینه و گرمخانه حمام که دارای تزئینات حجاری می باشند.

## مطالعات شناخت، معماری و زیبایی شناختی بنا



### مطالعات زیبایی شناختی

از ویژگی های جالب توجه آن هشت ستون سنگی بسیار زیبا است که فضای گنبدی بینه را پدید آورده و در میان فضای آن نیز حوض سنگی به شکل هشت ضلعی قرار دارد. نوع معماری حمام، وجود فضاهای خاص حمامهای تاریخی، موقعیت حمام در مرکز شهر و نزدیکی بازار تاریخی و ایستایی بنا از جمله مشخصات این بنای تاریخی می باشد.

## مطالعات مربوط به مداخلات، الحاقات و مرمت های غیر اصولی



تصویر شماره ۶

مطالعات مربوط به مداخلات

## تصاویر و نقشه های تکمیلی



تصویر شماره ۷



تصویر شماره ۸