



وزارت میراث فرهنگی، گردشگری و صنایع دستی

صندوق توسعه صنایع دستی و فرش دستباف و احیاء و بهره برداری از اماکن تاریخی و فرهنگی

بناهای آماده واگذاری استان چهارمحال و بختیاری

صندوق توسعه
صنایع دستی و فرش دستباف
واحیاء و بهره برداری
از اماکن تاریخی و فرهنگی



قلعه سورک

سایت پلان و موقعیت قرار گیری

موقعیت قرار گیری بنا بر روی نقشه هوایی



استان: چهارمحال و بختیاری

شهر: کیار

شماره ثبت آثار ملی: ۱۸۹۸

مالکیت: میراث فرهنگی

عرصه: ۶۰۰۰ مترمربع

اعیان: ۱۲۸۰ مترمربع

نشانی: روستای سورک از توابع کیار و در ۴۰

کیلومتری جنوب شرقی شهر کرد

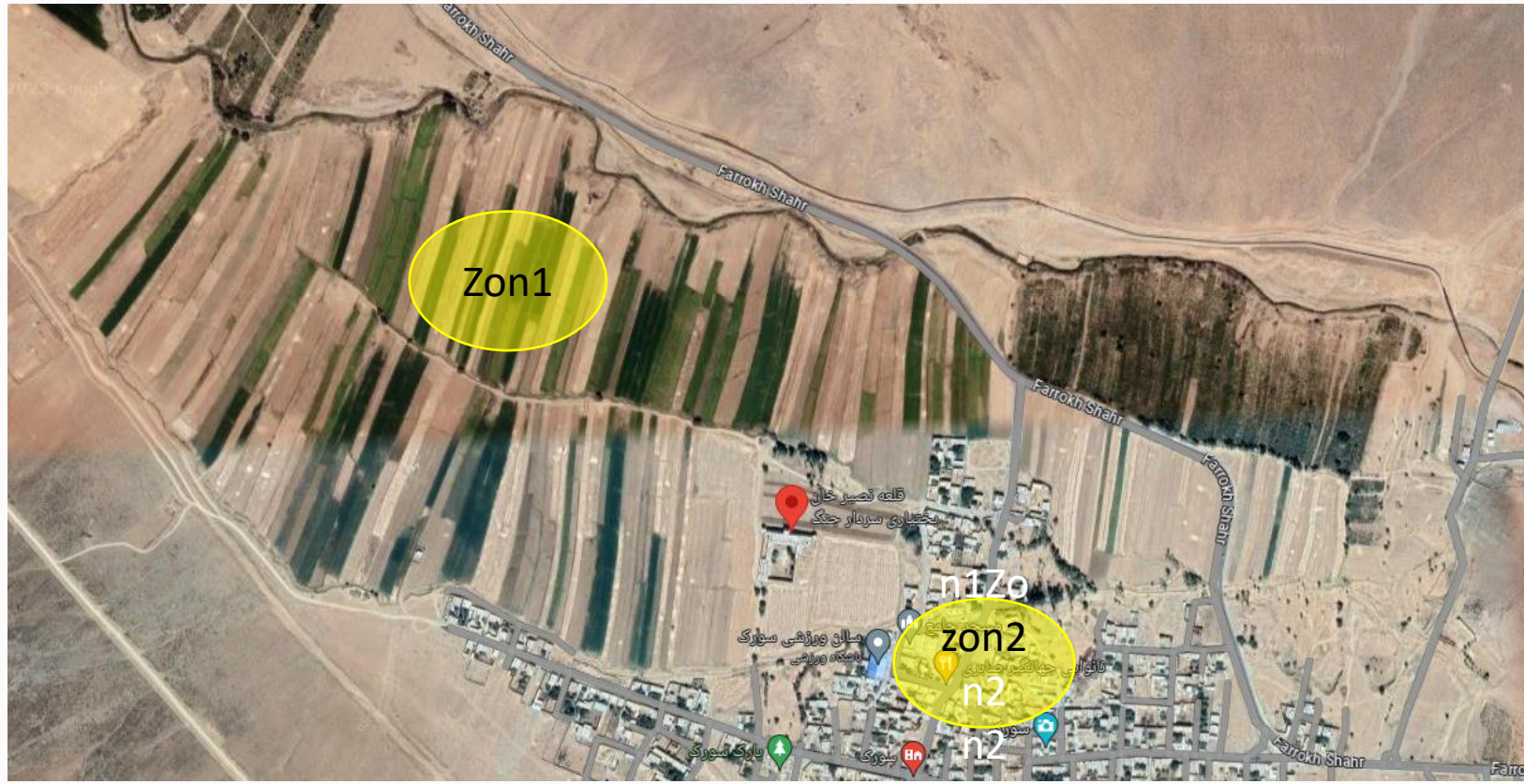
دوره تاریخی: دوره قاجار

نقشه پهنه بندی، تاسیسات شهری و توضیحات همجواری ها

صندوق توسعه
صنایع دستی و فرش دستباف
واحیاء و بهره برداری
از اماکن تاریخی و فرهنگی



نقشه زون بندی منطقه



زون بندی ها:

- زون ۱: کشاورزی
- زون ۲: مسکونی

۱

نقشه دسترسی ها، درجه بندی نوع معابر و ارتباطات

دسترسى های اطراف بنا: نوع معابر و درجه بندی دسترسى ها:

دسترسى های درجه ۱ جاده فرخ شهر

دسترسى های درجه ۲



مطالعات شناخت



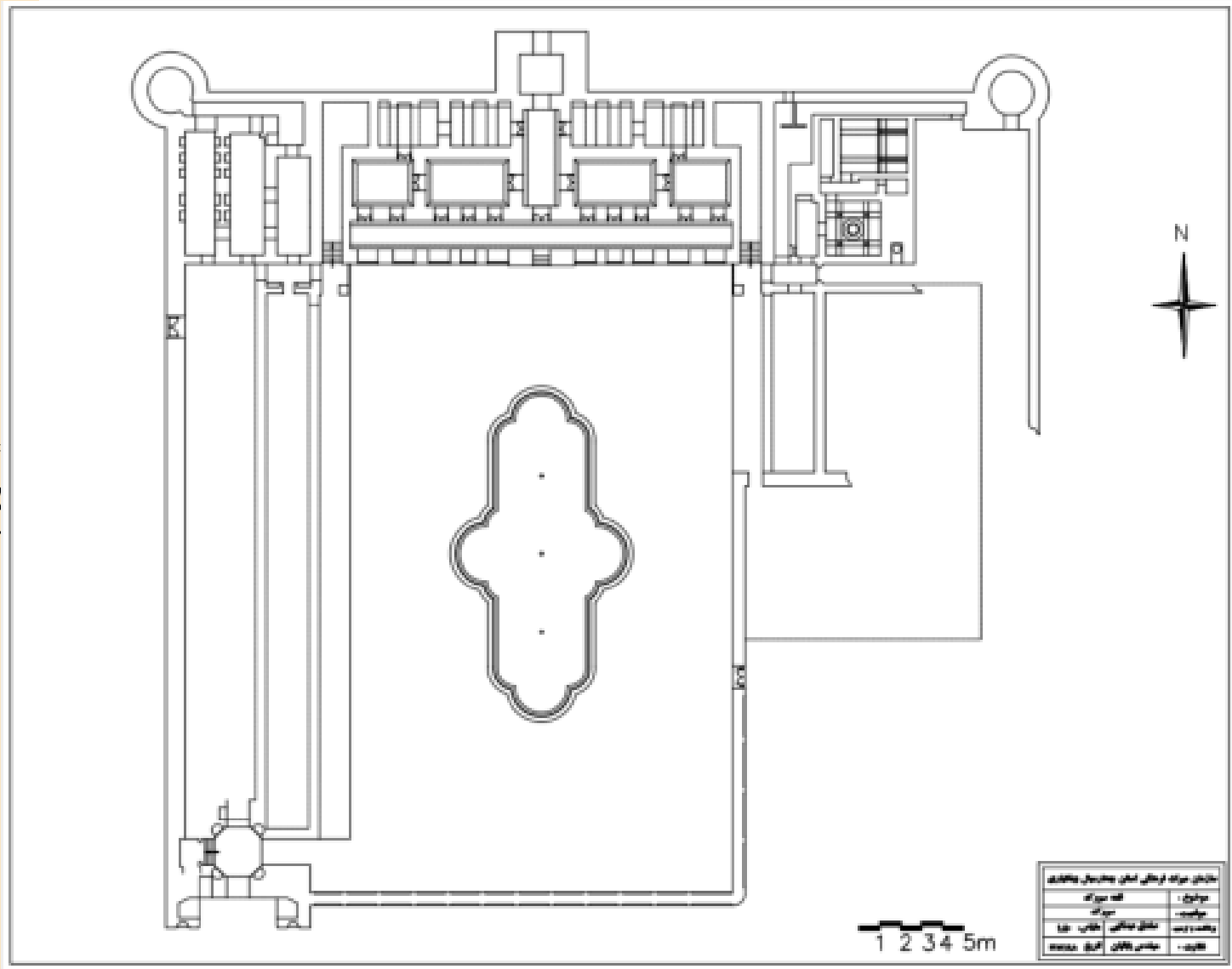
مطالعات شناخت

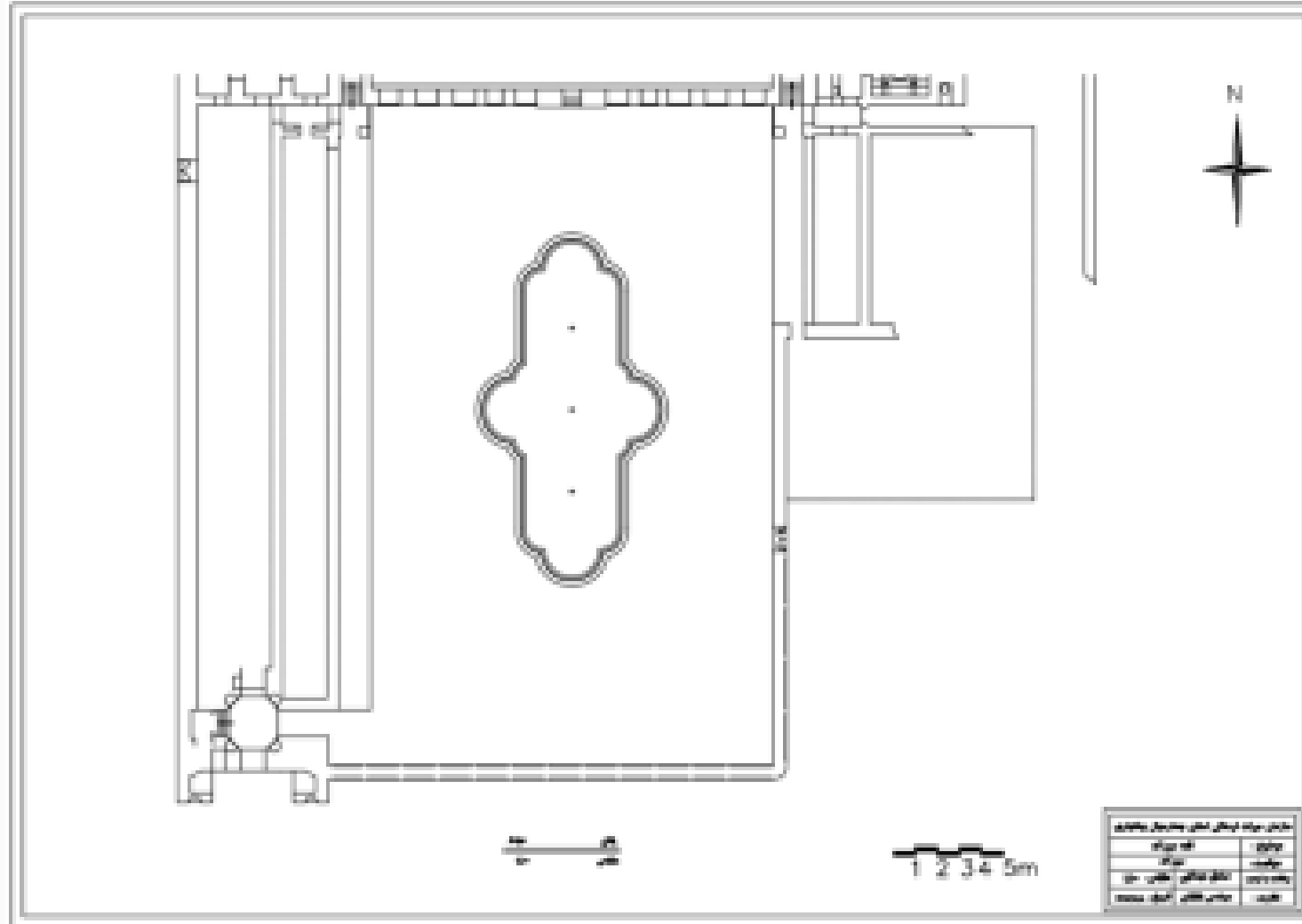
قلعه سورک، که به نام "قلعه نصیرخان بختیاری" نیز شناخته می‌شود، به دستور نصیرخان سردار جنگ در حدود نود سال پیش ساخته شده است. این قلعه در اواخر دوره قاجار بنا شده و به عنوان یکی از مهم‌ترین آثار تاریخی و جاذبه های گردشگری در استان چهارمحال و بختیاری به شمار می‌رود.

مطالعات معماری بنا

مشخصات بنا

ساختمان قلعه سورک به شکل مستطیل در دو طبقه ساخته شده است. ساختمان اصلی قلعه شامل یک طبقه زیرزمین و یک طبقه شاهنشین است و حمام است. این ساختار به آن امکان می‌دهد که به عنوان یک اقامتگاه زمستانی برای اشراف مورد استفاده قرار گیرد. در ساخت این قلعه از مصالحی مانند خشت و آجر استفاده شده است. این مصالح به همراه طراحی خاص، به استحکام و زیبایی بنا کمک کرده‌اند. بنای شاهنشین از طریق دو پلکان سنگی شمالی و جنوبی قابل دسترسی است و شامل ایوانی سرتاسری و ستون‌دار (چهارده ستون) و چند اتاق بزرگ و مرتفع می‌شود که تنها تزئین موجود در این اتاق‌ها سربخاری‌های گچبری شده است.





مشخصات بنا

در انتهای حیاط اصلی قلعه، یک حمام خصوصی وجود دارد. همچنین در حیاط حوض سنگی کوچکی قرار دارد که فقط ۸ سانتیمتر از کف حیاط پایین تر است.

زیرزمین بنا در ارتفاع یک متری از سطح زمین دارای یک راهرو و اتاقهای کناری است که محل سکونت خدمه، انبار و ذخیره آذوقه ساکنین قلعه بوده.

سقف بنا تیرپوش و نمای آن با ورقه‌ای فلزی قاببندی شده‌اند. ستون‌های به کار رفته در ایوان ساده و از ته ساقه و سرستون تشکیل شده‌اند.

اطراف حیاط قلعه با یک حصار بلند آجری محصور شده است که فاقد برج است، این ویژگی به امنیت و حفاظت از ساکنان قلعه کمک می‌کند.

این ویژگی‌ها نشان‌دهنده هنر و مهارت معماران دوره قاجار در طراحی و ساخت بناهای دفاعی و مسکونی است



عکس های



عکس های مربوط به بنا

عکس های

عکس های مربوط به بنا

