

صندوق توسعه
صنایع دستی و فرش دستباف
واحیاء و بهره‌برداری
از اماکن تاریخی و فرهنگی



خانه قریشی

استان
مازندران



تاریخ تنظیم:
خرداد ۱۴۰۲

سایت پلان و موقعیت قرارگیری

استان: مازندران

شهر: آمل

شماره ثبت آثار ملی: ۲۴۴۵۴

مالکیت: میراث فرهنگی

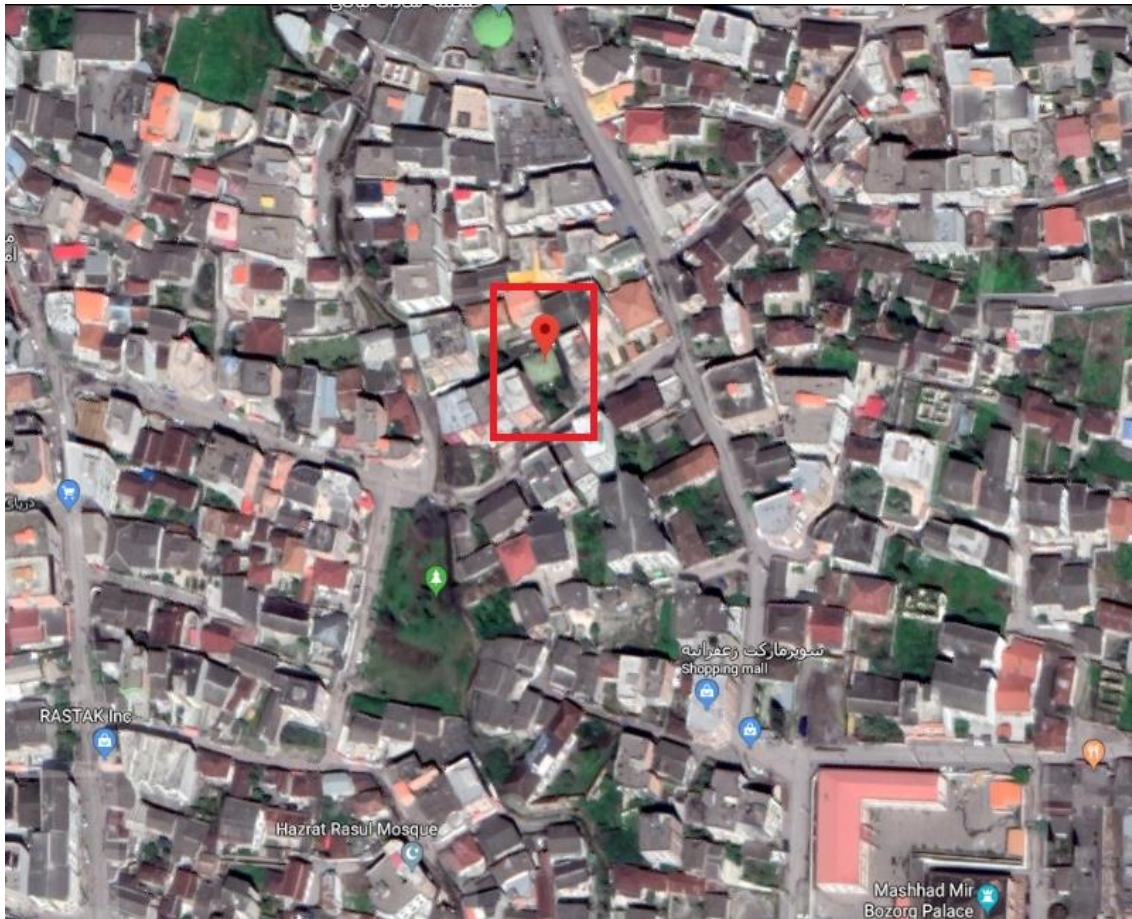
نشانی: آمل، محله قدیم آمل، خیابان جوادی آملی

، نیاکی محله، پلاک ۷۸۸

دوره تاریخی: قاجاریه

متصرف: ندارد

معارض: ندارد



مشخصات بنا:

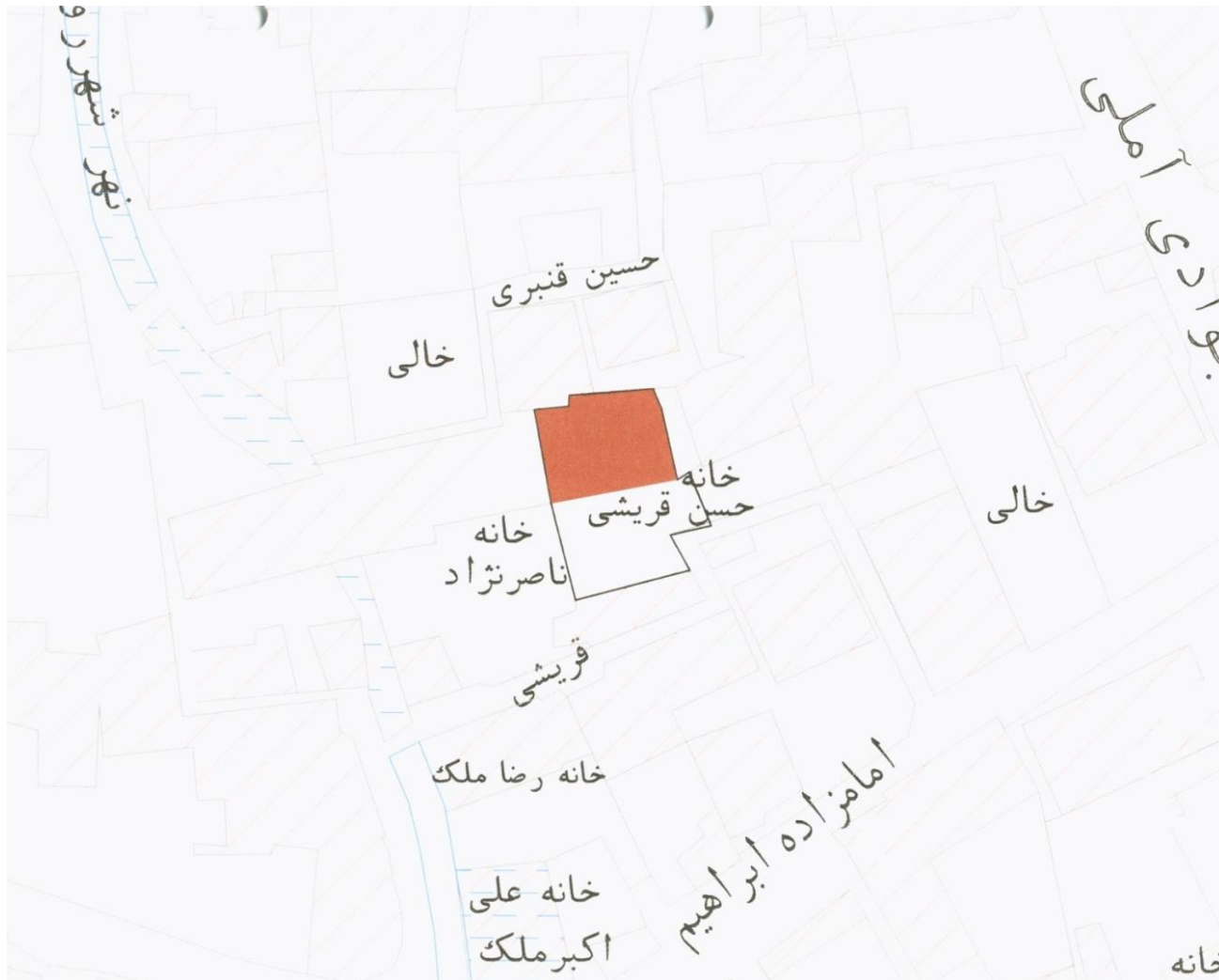
عرصه: حدود ۱۵۴ مترمربع

اعیان: حدود ۲۶۵ مترمربع

تعداد طبقات: دو طبقه

کاربری گذشته بنا: مسکونی

کاربری: خانه بومگردی



نقشه پهنه بندی، تاسیسات شهری و توضیحات همجواری ها:

تاسیسات شهری:

زون بندی ها:

- ۱- زون مسکونی
- ۲- زون مذهبی

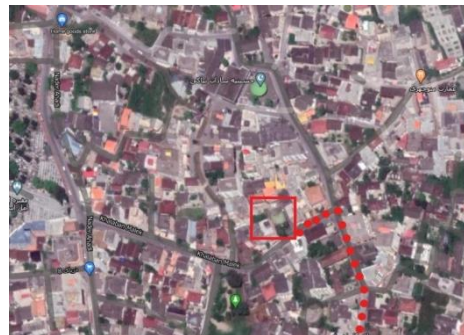
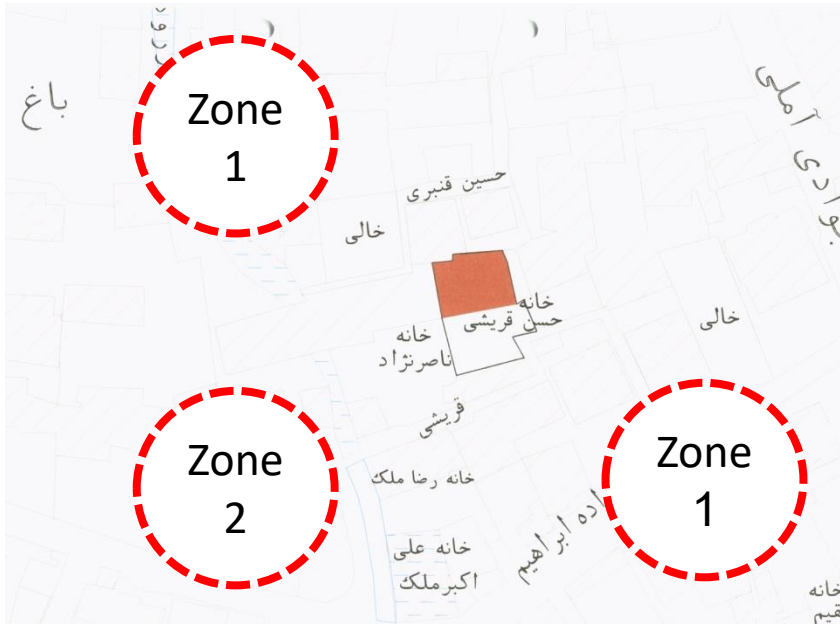
دسترسی های اطراف بنا:

خیابان - کوچه

توضیحات همجواری ها:

- نوع معابر و درجه بندی
- دسترسی ها: دسترسی درجه ۳ محلی

- ۱- خانه های مسکونی
- ۲- امامزاده ابراهیم



تاسیسات شهری:

مطالعات شناخت:

خانه قریشی با توجه به شیوه معماری و نحوه ساخت، همچنین تزئینات آن متعلق به دوره قاجاریه می‌باشد. مالکیت اثر متعلق به آقای حسن قریشی بوده است.



مطالعات معماری بنا:



جهت بنا شرقی - غربی بوده و در دو طبقه و با پلان مستطیل شکل و یک زیرزمین ساخته شده است. طبقه اول حالت زمستانی داشته و به علت وجود پنجره‌های متعدد و کوران هوا و باد در طبقه دوم، این طبقه برای ایام تابستان مناسب می‌باشد. سازه سقف از خر پای چوبی با پوشش نهایی سفالی و لمبه کوبی چوبی ساخته شده، سقف از نظر سازه ای سالم بوده تنها بخش هایی از سفال های پوشش نهایی به مرمت و تعویض نیاز دارد.

تزئینات بنا:

عمده تزئینات بنا نقاشی و تزئینات گچی (تخمه بری) بوده و بخش‌هایی از آن دچار آسیب شده‌اند و نیازمند بازسازی بخش‌های آسیب دیده می‌باشد.



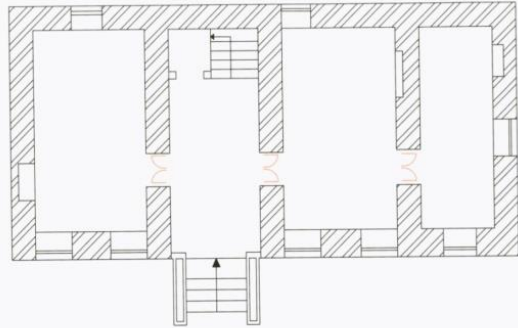


مطالعات مربوط به مداخلات

مداخلات، الحاقات و مرمت غیر اصولی نداشته است.



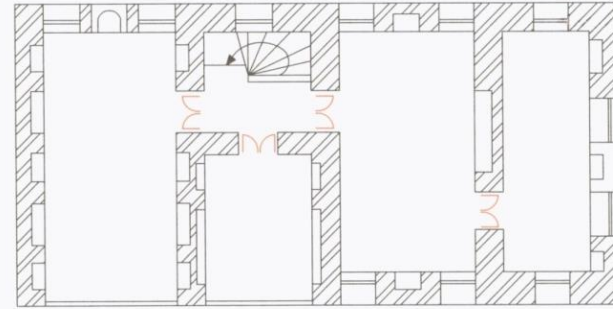
پلان بنا:



پلان طبقه همکف



قربشی



پلان طبقه اول



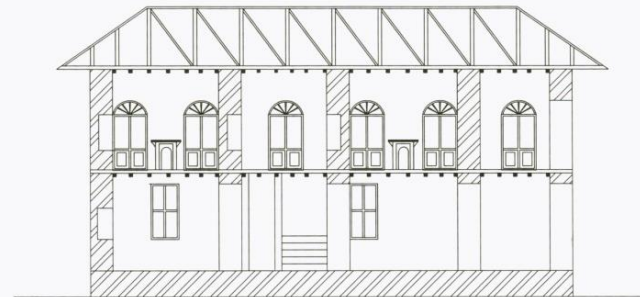
قربشی



نمای جنوبی



خانه آقای قریشی



مقطع A-A



خانه آقای قریشی