

سازمان

پاورپوینت تشخیص نفاست

بناهای در حال واگذاری در صندوق توسعه صنایع دستی و فرش دستباف و احیاء و بهره برداری از اماکن تاریخی و فرهنگی

مرداد ۱۴۰۲

استان: مرکزی

بنای: کاروانسرای مشهد میقان



سایت پلان و موقعیت قرار گیری

موقعیت قرار گیری بنا بر روی نقشه هوایی



استان: مرکزی

شهر: اراک

شماره ثبت آثار ملی: ۲۳۸۰

مالکیت: میراث فرهنگی

نشانی: ۱۲ کیلومتری شمال شهر اراک، جاده اراک به

فرمهین، روستای مشهد میقان

دوره تاریخی: صفوی

مصوبه واگذاری: مجوز رئیس وقت سازمان میراث

فرهنگی به شماره ۹۵۳۱۰۱/۱۲۵۸۵

مورخ ۹۵/۲/۲۹

مشخصات بنا

عرصه: ۱۷۴۶/۹۳ متر مربع

اعیان: متر مربع

تعداد طبقات: ۱ طبقه

کاربری گذشته بنا:

کاروانسرا

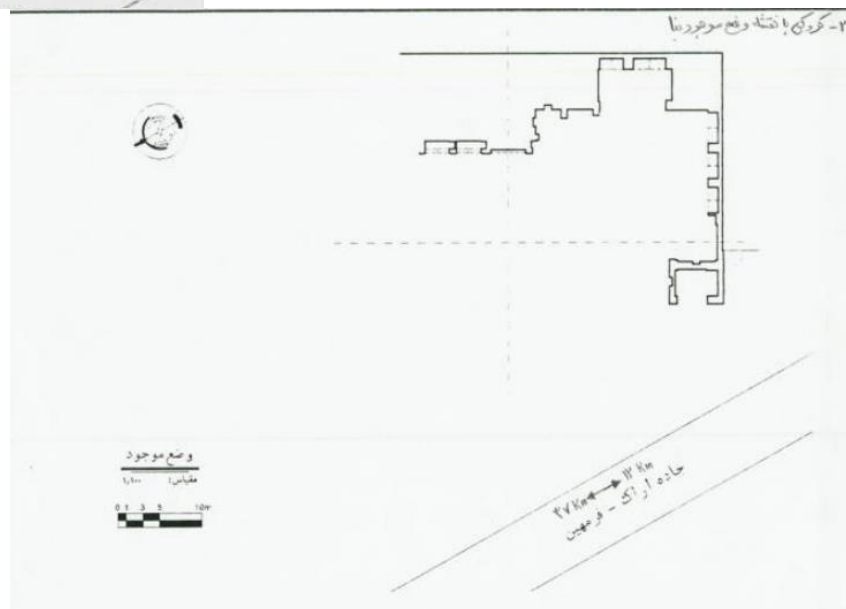
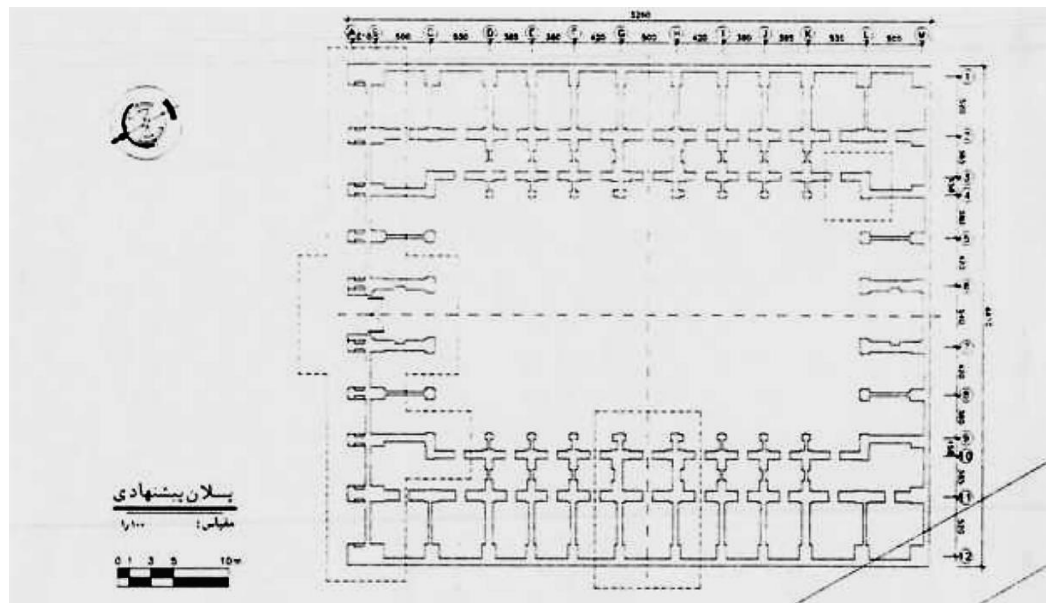
شماره و تاریخ واگذاری:

مجوز رئیس وقت سازمان

میراث فرهنگی به شماره

۹۵۳۱۰۱/۱۲۵۸۵

مورخ ۹۵/۲/۲۹



نقشه پهنه بندی، تاسیسات شهری و توضیحات همجواری ها



نقشه زون بندی منطقه

توضیحات همجواری ها:

تاسیسات شهری: دارد

توضیحات هم جواری ها:

زون ۱: مسکونی

زون ۲: زمین بایر

نقشه دسترسی ها، درجه بندی نوع معابر و ارتباطات

دسترسی های اطراف بنا:

نوع معابر و درجه بندی دسترسی ها:

جاده اصلی : جاده اراک - فرمهین ■ ■ ■

جاده فرعی ■ ■ ■



مطالعات شناخت



مطالعات شناخت

کاروانسرای مورد نظر در
جنب روستای مشهد میقان
در دشت فراهان سفلی قرار
دارد. با توجه به تخریب
بخشی از بنا و عدم وجود
کتیبه و با پلاکی که تاریخ
دقیق ساخت بنا را مشخص
کرده باشد نمی توان تاریخی
را عنوان نمود ولی از آنجا
که این بنا به کاروانسرای
شاه عباسی معروف است و
از طرف دیگر با توجه به
سبک و سیاق کار و نوع و
دقت انجام کار به احتمال
بسیار زیاد بنا مربوط به
دوره صفوی میباشد.

مطالعات معماری بنا



مطالعات معماری بنا

باتوجه به تحقیقات محلی کاروانسرا دارای یک ورودی و آن هم در ناحیه شمال شرق بنا قرار داشته بوده است . حیاط کاروانسرا فاقد کفسازی و بصورت طبیعی بوده ، از آجرهای با ابعاد $۲۴ \times ۲۴ \times ۵$ در ساخت بنا استفاده شده و از بخشهای باقیمانده دو نوع شیوه طاق زنی در احداث سقفها بکار رفته است ، قوسهای زنجیره ها از نوع جناغی چهار قطعه ای احتمالا " پنج و هفت میباشند و حدس زده میشود که کف حجره ها در حدود ۷۰ تا ۵۰ سانتیمتر از کف حیاط بالاتر بوده باشد ولی به دلیل تخریبهای صورت گرفته و همچنین خاکریزی های انجام شده و کف کاروانسرا دقیقا " قابل رویت نمی باشد و شکل اصلی بنا از جهات کلی و همچنین کفسازیها به انجام پی کردیهای لازم معین خواهد شد.