

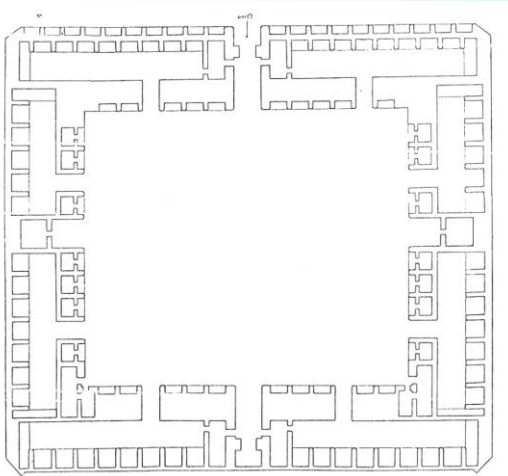
صندوق توسعه
صنایع دستی و فرش دستباف
واحیاء و بهره برداری
از اماکن تاریخی و فرهنگی



کاروانسرای
همسرود

استان مرکزی

تاریخ تنظیم:
مرداد ۱۴۰۲



سایت پلان و موقعیت قرارگیری:

استان: مرکزی

شهر: جاده ساوه به بوئین زهرا

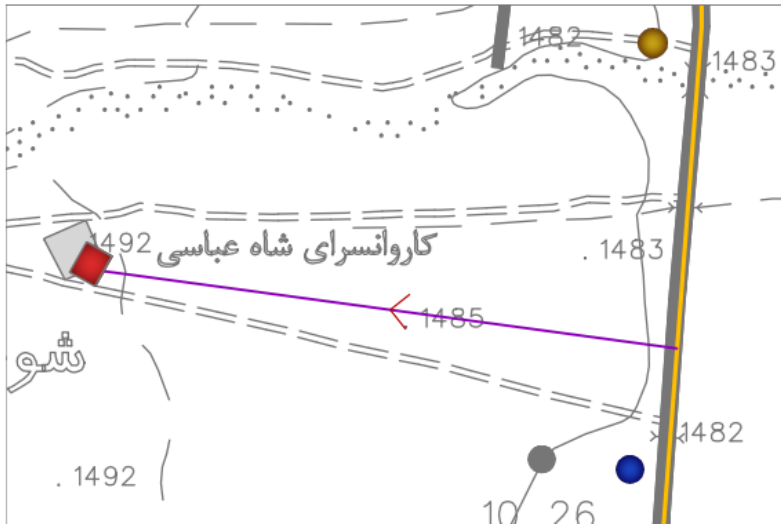
شماره ثبت آثار ملی: ۱۱۸۶

مالکیت: اداره کل میراث فرهنگی، گردشگری و صنایع دستی استان مرکزی

نشانی: جاده ساوه به بوئین زهرا کیلومتر ۳۵

دوره تاریخی: صفوی

مصوبه واگذاری:



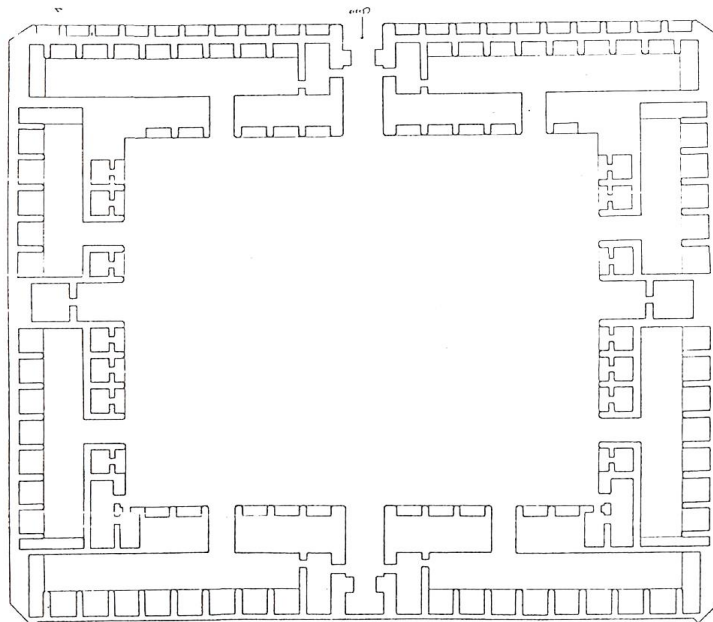
مشخصات بنا:

عرصه: ۴۸۰۰ مترمربع

اعیان: ۸۲۸۰ مترمربع

تعداد طبقات: ۱ طبقه

کاربری گذشته بنا: کاروانسرا



نقشه پهنه‌بندی، تاسیسات شهری و توضیحات همجواری‌ها:

تاسیسات شهری: ندارد (جاه آب)

بناهای شاخص اطراف بنا و منطقه:

زون یک: زمین بایر زون دو: صنعتی (کارخانه سیمان)



دسترسی‌های اطراف بنا:

جاده



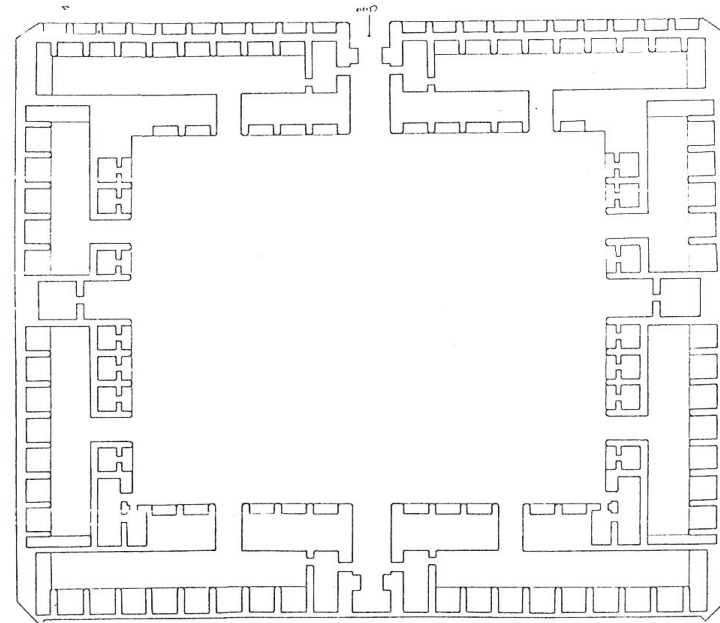
نوع معابر و درجه بندی دسترسی‌ها:

درجه ۱: جاده ساوه-بوئین زهرا ■ ■ ■

جاده الویر ■ ■ ■

مطالعات شناخت:

- این بنا در بخش خرقان (شمال غرب ساوه) واقع است. رودخانه خشک رود که ادامه رودخانه خرقان و الویر است از شمال این بنا عبور می‌کند.
- این کاروانسرا بنایی چهار گوش است و تنها دروازه ورودی آن در سمت شرق بنا واقع است و در جلو آن یک جلو خان دارای کتیبه ای بوده که مفقود شده است.



مطالعات معماری بنا:

- کاروانسرای خشک‌رود از نوع کاروانسراهای 4 ایوانی است، با مساحت اعیانی حدود 8280 مترمربع. پلان بنا به صورت چهارگوش است که تنها دروازه ورودی آن در سمت شرق واقع شده که دارای جلوخان وسیع و بلند است که در دو سوی آن دو سکو و در گوشه شمال غربی و جنوب غربی آن درگاه دیده می‌شود. در هر جبهه خارجی جلوخان 10 حجره وجود دارد که چهار حجره از انتهای جبهه شمالی و یک حجره از انتهای جبهه جنوبی خراب شده است. پس از درب ورودی بزرگ وارد یک دالان دراز شرقی غربی می‌شویم. در دو سوی شمالی و جنوبی این دالان دو سکو و چهار درگاه که دو به دو قرینه و مقابل هم می‌باشند و همچنین دو راه پله جهت ارتباط با پشت‌بام وجود دارد.

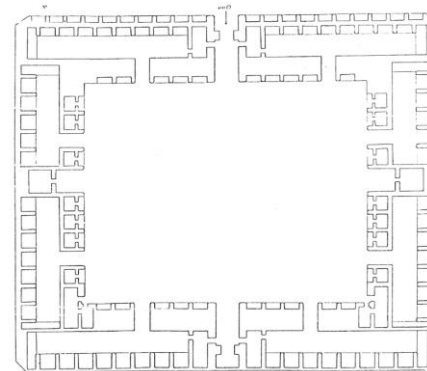




تزئینات بنا: تزئینات این بنا شامل نما کاری آجری سینه جنوبی جلوخان می‌باشد که در سطحی گود کلمات یا علی مدد دیده می‌شود. همچنین نیمه طاق روی این خان با مقرنس کاری گچی و آجری تزئین گردیده است. مصالح به کار رفته در این بنا شامل آجر، سنگ و ملات گچ می‌باشد.



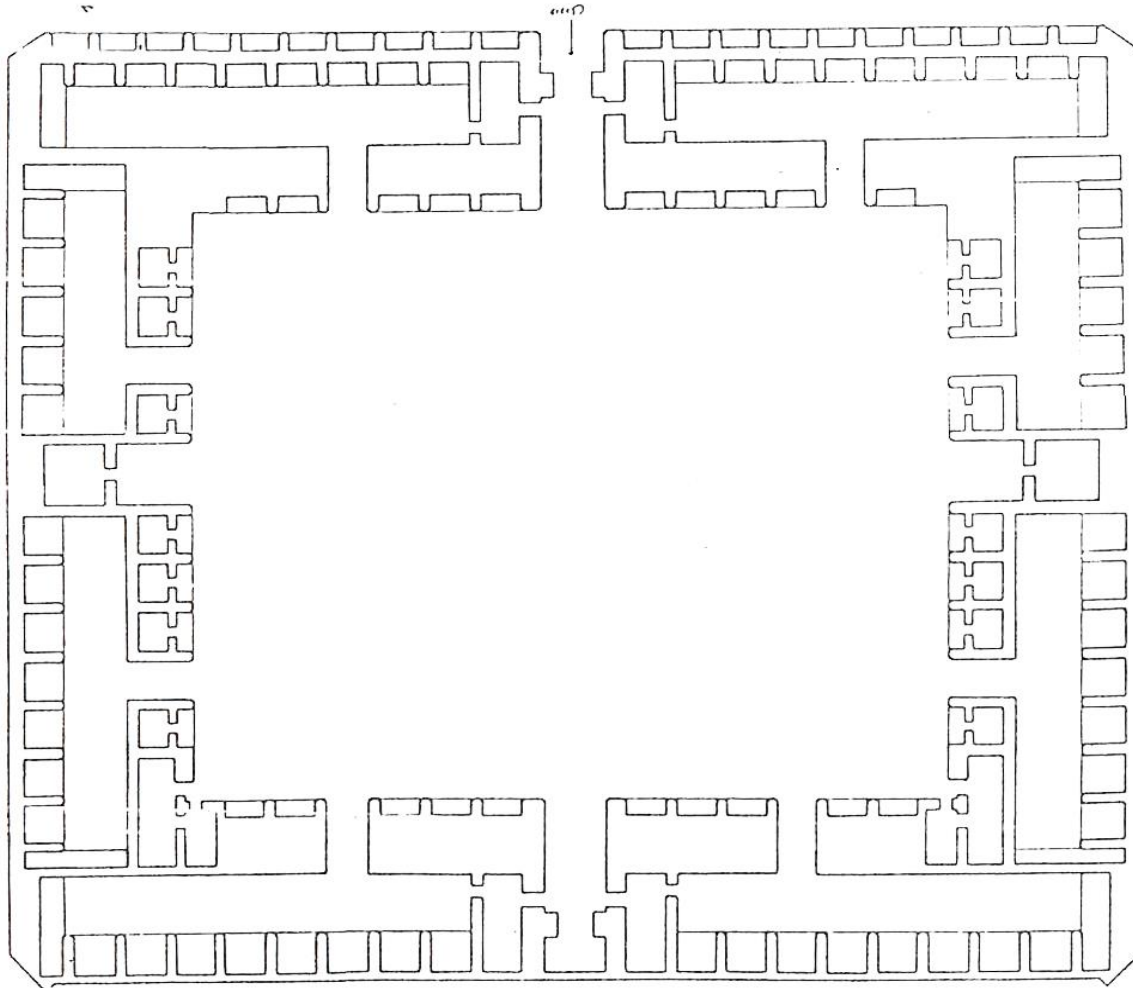
در پشت اتاقهای کاروانسرا هشت شترخان وجود دارد که از داخل حیاط پشت مدخل آنها باز می‌شود در دیوار خارجی این طویله‌ها حجره‌هایی نیز جهت استراحت ساربانان طراحی شده است. سقف شترخان‌ها به صورت گنبدپوش است. در دیوار کلیه اتاقها طاقچه و شومینه مشاهده می‌گردد.





نقشه‌های بنا:

پلان



پلان اندازه‌گذاری بنا: