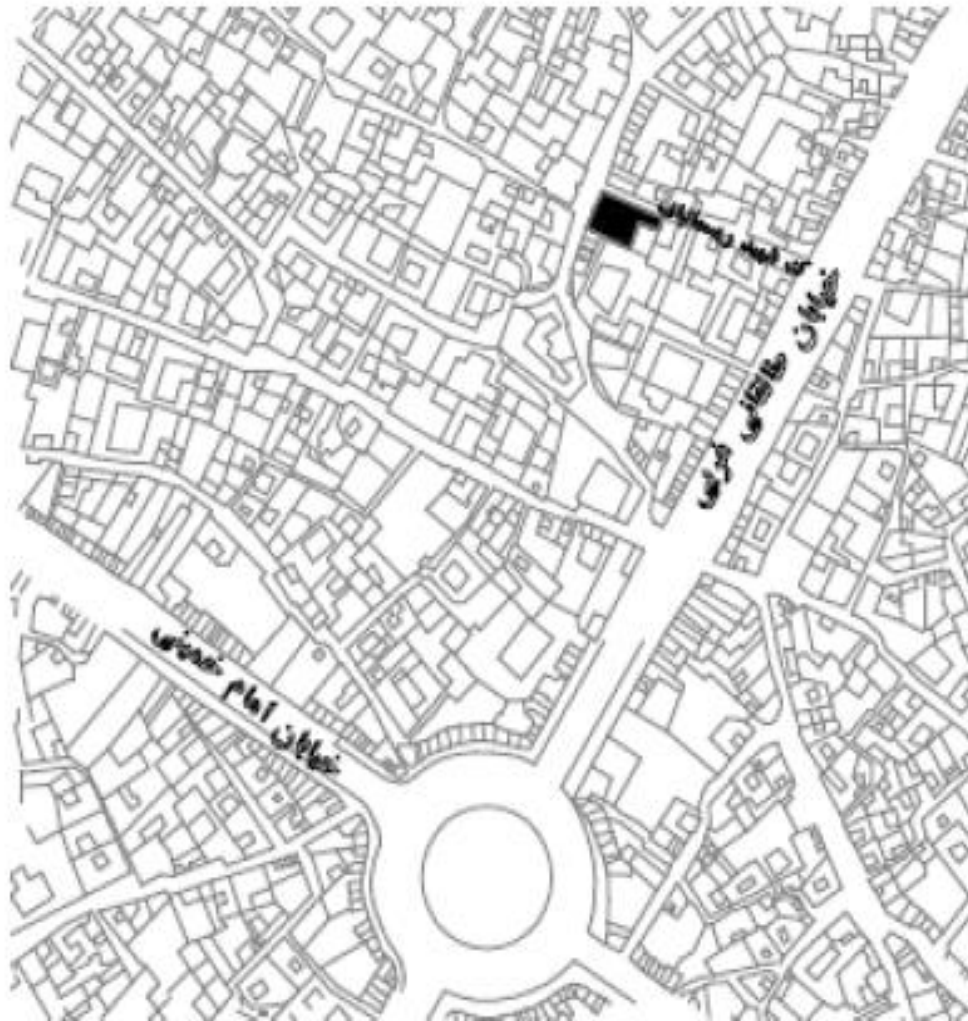




خانه طلوعی فر



مشخصات بنا، سایت پلان و موقعیت قرارگیری بنا



Site Plan

استان: خوزستان

شهر: دزفول

شماره ثبت آثار ملی: ۲۹۹۱۶

مالکیت: میراث فرهنگی / در اختیار اداره کل میراث

نشانی:

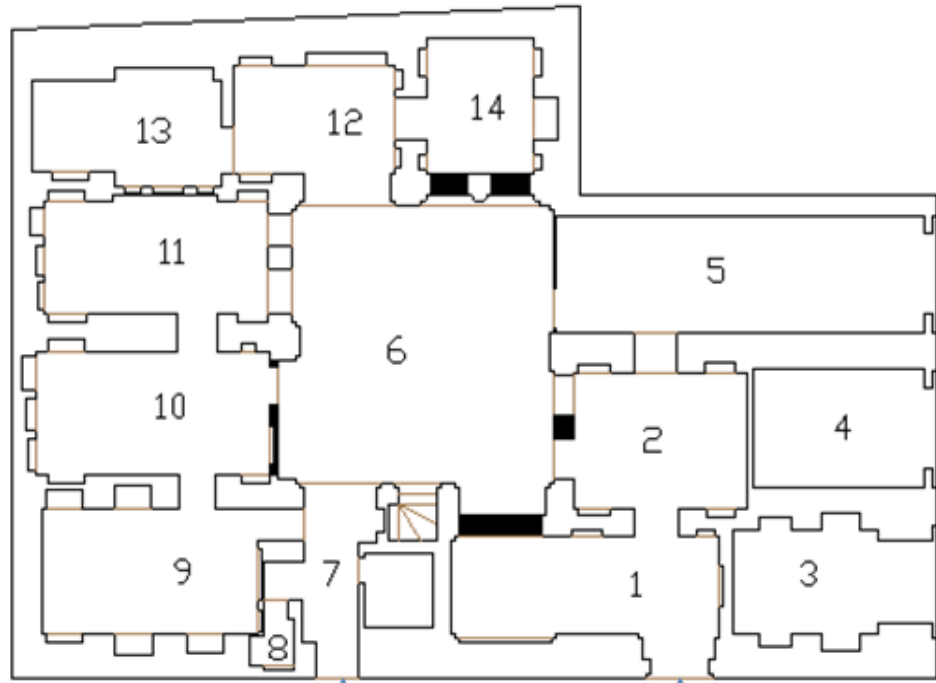
دزفول - بافت تاریخی - محله قلعه - خیابان طالقانی کوچه
ریسمانباف

دوره تاریخی: قاجار

عرصه: حدود ۳۲۷ متر مربع

اعیان: حدود ۳۷۵ متر مربع

پلان طبقه همکف



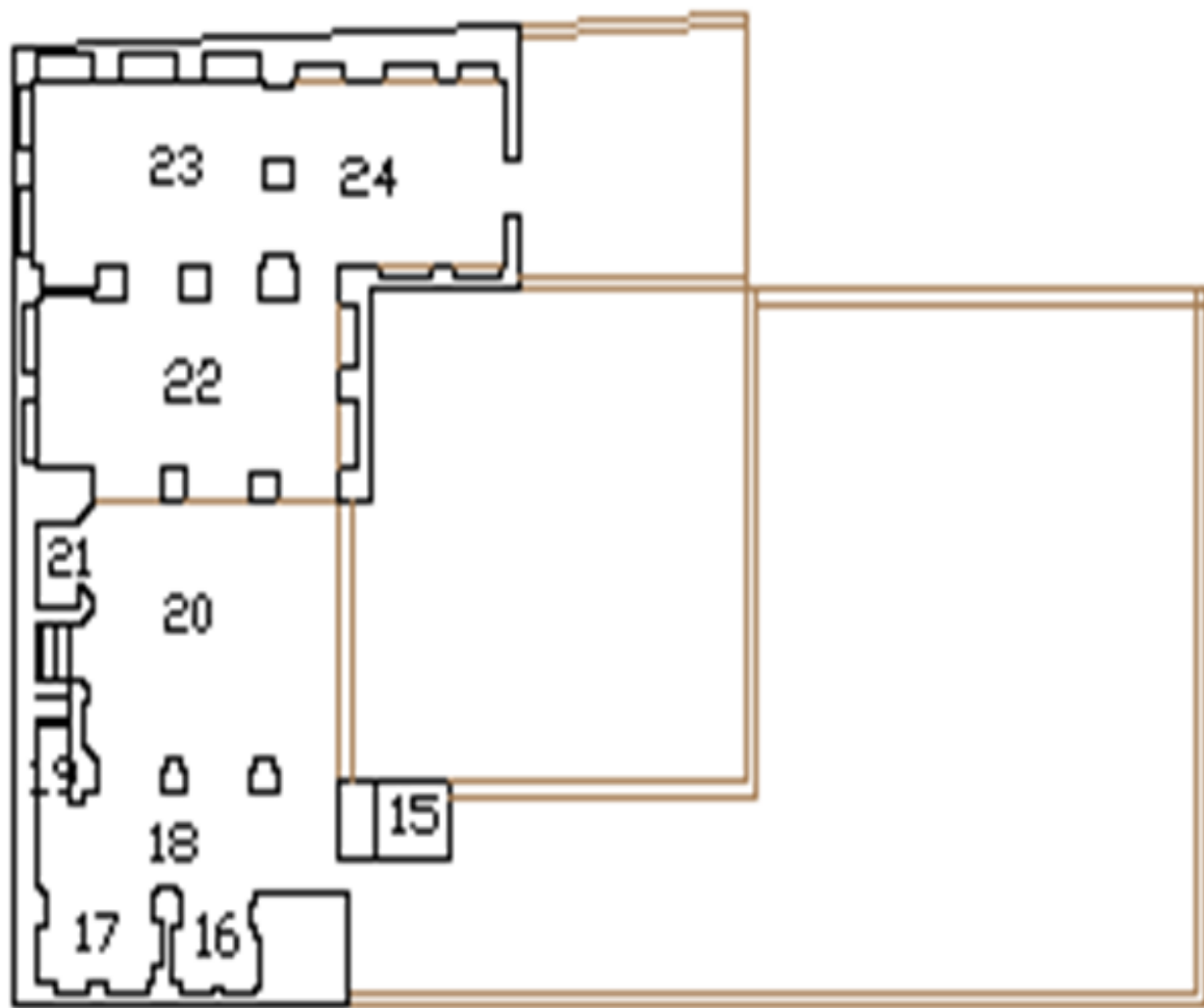
ورودی جدید الحاقی

ورودی اصلی

- ۱- هشتی یا دهلیز ورودی
- ۲- اندرون
- ۳- دکان
- ۴- دکان
- ۵- دکان (قبلا ایوان بوده)
- ۶- حیاط بیرونی
- ۷- حوضخانه (ورودی جدید الحاقی)
- ۸- دستشویی (الحاقی)
- ۹- اتاق
- ۱۰- اتاق (قبلا ایوان بوده)
- ۱۱- اتاق
- ۱۲- ایوان
- ۱۳- اتاق
- ۱۴- اتاق

دیوارهایی که جهت تغییر کاربری فضاها به بنا الحاق شده است.

Ground Floor Plan



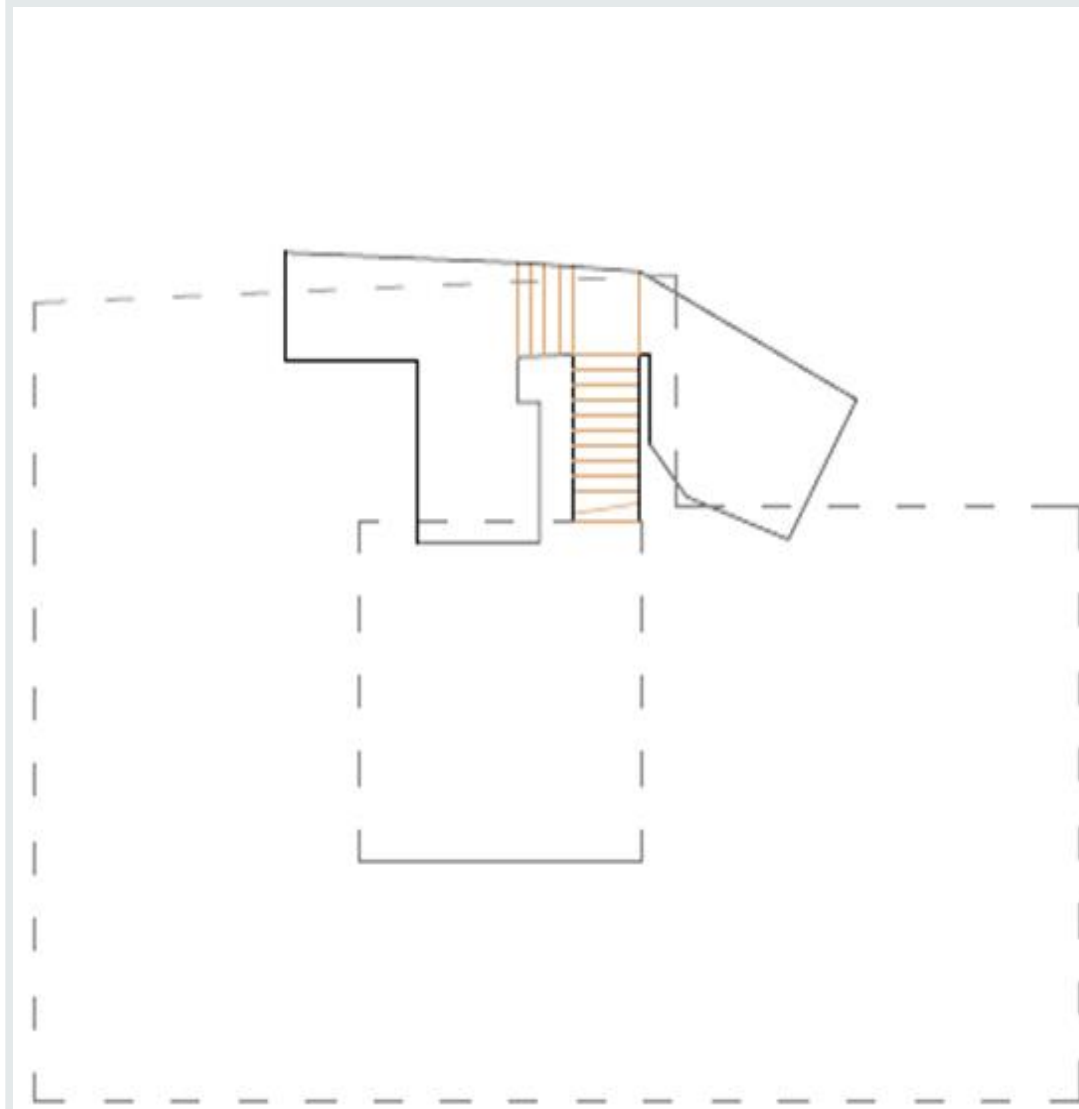
پلان طبقه اول

- ۱۵-خرپشته
- ۱۶-ایوانچه
- ۱۷-تنیرسون(تنورستان)
- ۱۸-ایوان
- ۱۹-اُوه(انبار سوخت حیوانی)
- ۲۰-پیش بام
- ۲۱-ایوانچه
- ۲۲-ایوان
- ۲۳-اتاق
- ۲۴-اتاق

First Floor
Plan

پلان شوادون

فضایی دست کند در عمق پستر کنگلومرایی



Basement Plan

نقشه پهنه بندی، تاسیسات شهری و توضیحات همجواری ها



Zoning Map

زون بندی ها:

بافت تاریخی شهر دز فول - جاذبه طبیعی

-تجاری - بنای مذهبی

توضیحات همجواری ها:

خانه تاریخی سوزنگر - مسجد - رودخانه

دز - محله قلعه

تاسیسات شهری:

دارد

نقشه دسترسی ها، درجه بندی نوع معابر و ارتباطات

صندوق توسعه صنایع دستی و فرش دستباف و احیاء و بهره برداری از اماکن تاریخی و فرهنگی



دسترسی های اطراف بنا:

میدان - خیابان - کوچه

نوع معابر و درجه بندی دسترسی ها:

فرعی - درجه دو

Accessibility Map



تصویر شماره ۲



تصویر شماره ۱

مطالعات شناخت ، معماری و زیبایی شناختی بنا

مطالعات شناخت

- تاریخ ساخت بنا به دوران قاجاریه می رسد. این بنا با نام مالک فعلی آن آقای طلوعی فر نامگذاری شده است. خانه تاریخی طلوعی فر پتانسیل بالایی جهت تبدیل شدن به واحد پذیرایی و فرهنگی در دل بافت تاریخی را دارد. از یک طرف نزدیکی به خیابان طالقانی و از طرف دیگر قرار گرفتن در دل بافت و دارا بودن مغازه های سنتی و همجواری با بناهای ارزشمند تاریخی، این بنا را به یک فرصت سرمایه گذاری گردشگری تاریخی تبدیل نموده است.

مطالعات شناخت، معماری و زیبایی شناختی بنا



تصویر شماره ۴



تصویر شماره ۳

مطالعات معماری

- خانه طلوعی فر یکی از بناهای زیبای محله قلعه است. بنا دارای ورودی کوچک با تزئینات ساده آجری است. پس از عبور از دالان ورودی به حیاط مرکزی با ساخت و سازهای معماری در چهار جبهه آن می‌رسیم. در نماهای داخلی حیاط نمونه‌های زیبایی از طاقها دیده می‌شود که در بالای آنها تزئینات آجری ظریف و متنوعی به صورت خوون چینی اجرا شده است. بنا به صورت دو طبقه است. سه باب مغازه با سازه سنتی جزئی از این پلاک هستند. قرارگیری در میان محله ای با کالبد و چهره سنتی و دسترسی آسان به خیابان اصلی و سالم بودن بنا از نظر سازه ای از ویژگیهایی است که شرایط مناسبی را جهت مرمت و تغییر کاربری آن به مکانی فرهنگی فراهم می‌نماید.

مطالعات شناخت، معماری و زیبایی شناختی بنا



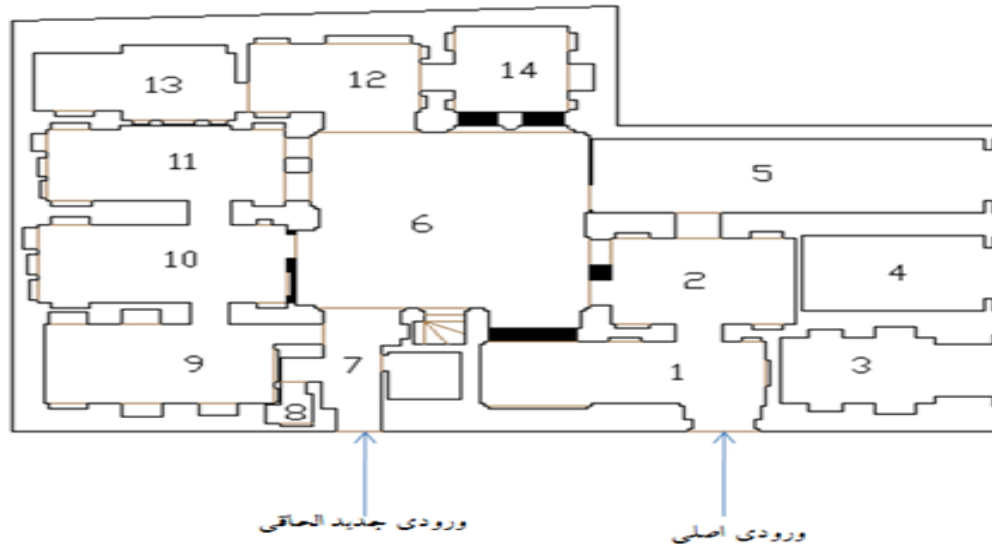
تصویر شماره ۵

مطالعات زیبایی شناختی

خانه طلوعی فر دزفول با معماری آجری باشکوه خود در زمره خانه های است که خوون چینی منحصر بفردی دارد. ورودی بنای تاریخی طلوعی فر کوچک و ساده با تزیینات ساده آجری است. در نماهای داخلی حیاط، نمونه های زیبایی از طاق های پنج و هفت و کلید دیده می شود. تزیینات گچبری زیبا و ارسی به فضای داخلی حیاط صفایی ایرانی و اصیل می دهد. در بالای طاق های حیاط تزیینات آجری ظریف و متنوعی به صورت خوون چینی اجرا شده است.



تصویر شماره ۶



مطالعات مربوط به مداخلات و الحاقات

- از جمله دخل و تصرفات انجام شده و مشهود در اثر می توان به حذف باغچه و حوض وسط حیاط، بالا آوردن سطح حیاط با اجرای موزاییک، برداشت در و پنجره های چوبی و نصب در فلزی، اجرای اندوذهای گچی و رنگ پلاستیک در فضاهای داخلی و ... اشاره کرد. با توجه به اینکه تعمیرات نادرست آسیبهای جدی را به بنا وارد کرده است ضروری است نسبت به ترمیم بنا بصورت درست و اصولی اقدام نمود. همچنین الحاقاتی در بنا صورت گرفته است که در نقشه دیده می شود.

صندوق توسعه
صنایع دستی و فرش دستباف
واحیاء و بهره برداری
از اماکن تاریخی و فرهنگی



تصویر شماره ۷