

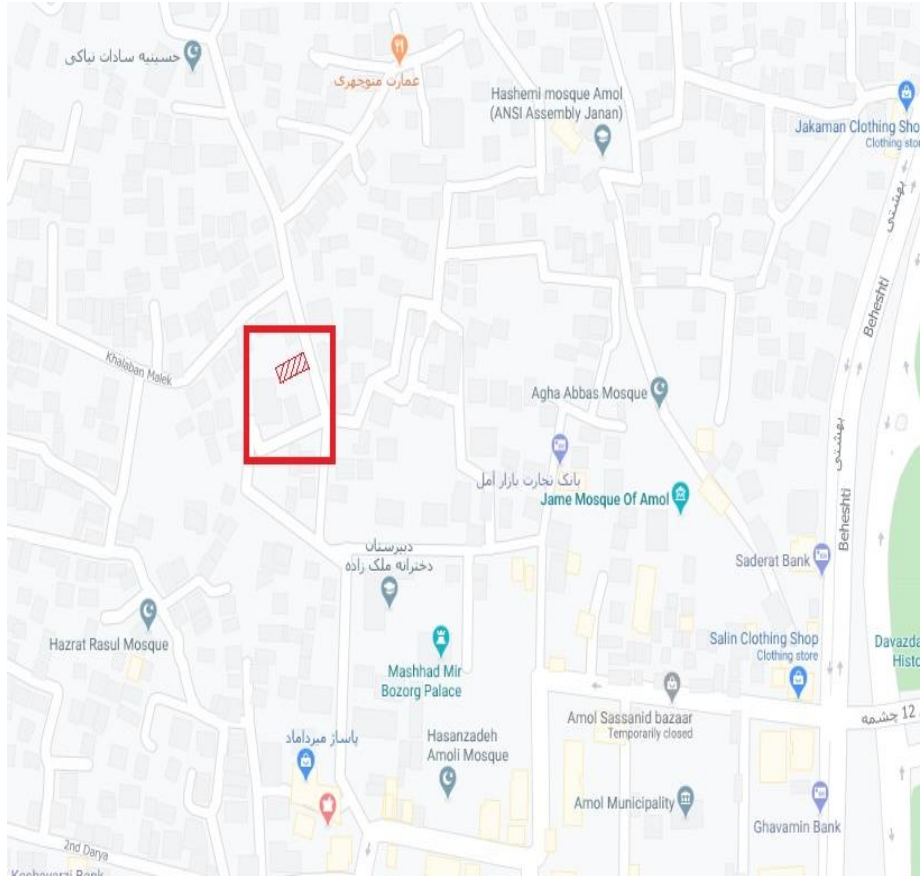
# استان: مازندران    بنای: خانه شفاهی

صندوق توسعه  
صنایع دستی و فرش دستباف  
واحیاء و بهره‌بردار  
از اماکن تاریخی و فرهنگی



# سایت پلان و موقعیت قرار گیری

موقعیت قرار گیری بنا بر روی نقشه هوایی



استان: مازندران

شهر: آمل

شماره ثبت آثار ملی: ۱۷۸۰۲

مالکیت: دو دانگ مالکیت میراث دارد

نشانی: آمل، پایین بازار آمل، نیاکی محله،

نزدیک حسینیه ارشاد

دوره تاریخی: قاجاریه

متصرف: ندارد

معارض: ندارد

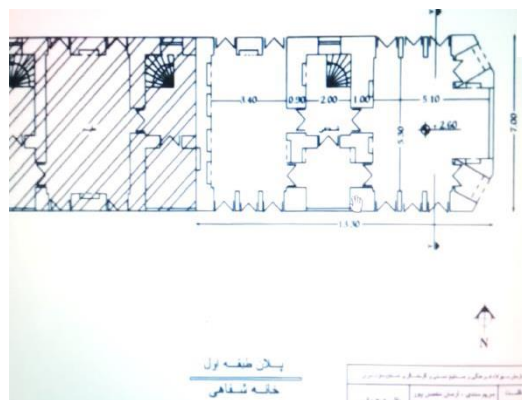
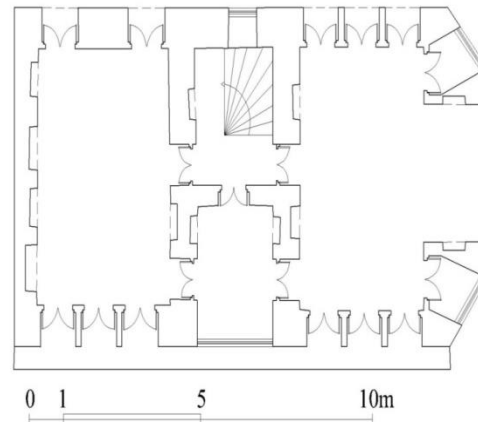
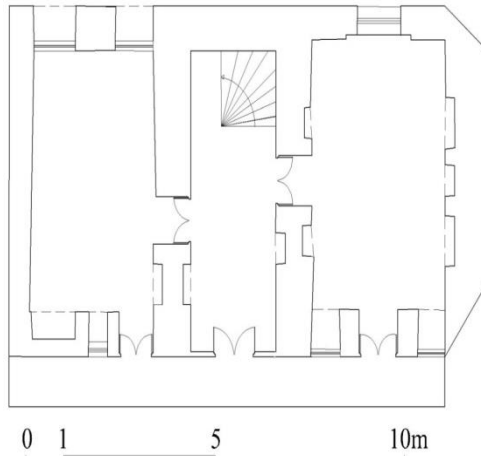
# مشخصات بنا

عرصه: حدود ۱۲۰ مترمربع

اعیان: حدود ۱۶۰ مترمربع

تعداد طبقات: دو طبقه همکف و اول

کاربری گذشته بنا: مسکونی



# نقشه پهنه بندی، تاسیسات شهری و توضیحات همجواری ها



زون بندی ها:

۱- زون تاریخی

۲- زون مسکونی

توضیحات همجواری ها:

۱- خانه های قدیمی

۲- تکیه میربزرگ

۳- حمام نیاکی محله

تاسیسات شهری: -



# نقشه دسترسی ها، درجه بندی نوع معابر و ارتباطات



دسترسی های اطراف بنا:

خیابان - کوچه

نوع معابر و درجه بندی دسترسی ها: دسترسی

درجه ۳ محلی

# مطالعات شناخت

## مطالعات شناخت

این بنا مربوط به حاج آقا عباس ، بزرگ خاندان شفاهی می باشد که بیش از ۲۰۰ سال قدمت دارد و مربوط به دوره قاجار می باشد که مانند سایر بناهای دوره قاجار بهره گیری از سبک اصفهانی و استفاده از گچ بری در نماهای داخلی بنا را می توان دید. در ساخت این بنا بیشتر از هنرمندان اصفهانی بهره گرفته شده است و در سال ۱۳۸۱ مورد بازدید باستان شناسان اتریش قرار گرفته است .



عکس

## مطالعات معماری بنا

### مطالعات معماری بنا

خانه شفاهی دارای پلانی تقریباً مستطیل شکل است که شامل ۲ طبقه می باشد طبقه اول شامل پنج اتاق که در واقع بخش عمومی بنا را تشکیل می دهد و طبقه دوم آن دارای یک اتاق ارسی و دو اتاق سه دری می باشد. در طبقه دوم خانه شفاهی تزئینات زیبایی دیده می شود و گمان می رود که خانه شاهنشینی بوده است، از ویژگی های بارز این بنا تهویه دو طرفه هوا در فضای ساختمان می باشد و حالت برون گرایی دارد همچنین راهروها در این بنا نقش فضای تقسیم یا سازمان دهی فضاها را به عهده دارند به دلیل بارندگی زیاد و رطوبت بیش از حد، فرم بنا در منطقه عمدتاً جهت مقابله با این دو عامل شکل گرفته است.



## مطالعات معماری بنا

### تزئینات بنا

از جمله این تزئینات می توان به گچبریهای زیبا با نقش های گل و بوته و اروسی ها و طاق ها با قوس زیاد داخلی و شیشه های نورگیر مشبک اشاره کرد. در بناهای دوره ایلخانی و خصوصاً تیموری از چوب به عنوان تزئین بناهای مشبک و درهای منبت استفاده شده است. که این گونه تزئینات خصوصاً پنجره های مشبک چوبی در خانه شفاهی ملموس است .





# عکس های تکمیلی

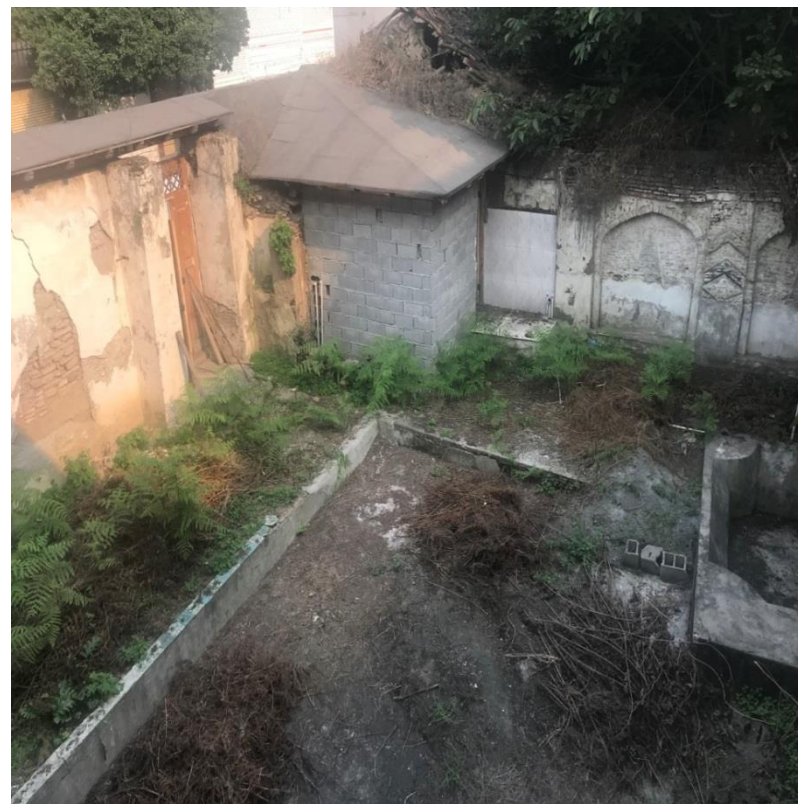
صندوق توسعه  
صنایع دستی و فرش دستباف  
واحیاء و بهره برداری  
از اماکن تاریخی و فرهنگی



عکس

# عکس های تکمیلی

صندوق توسعه  
صنایع دستی و فرش دستباف  
واحیاء و بهره برداری  
از اماکن تاریخی و فرهنگی



عکس