

خانه میر شهیدی

صنایع دستی و فرش دستباف
واحیاء و بهر برداری
از اماکن تاریخی و فرهنگی



استان: گلستان

شهر: گرگان

شماره ثبت آثار ملی: ۸۸۰۱

مالکیت: میراث فرهنگی (متصرف / معارض) ندارد

نشانی: گرگان - خیابان امام خمینی (ره) - آفتاب دوم

(بافت تاریخی محله نعلبندان)

دوره تاریخی: قاجار

کاربری پیشنهادی استان: اقامتی - پذیرایی

کاربری پیشنهادی مصوب در کمیته تعیین کاربری صندوق احیا: اقامتی - پذیرایی

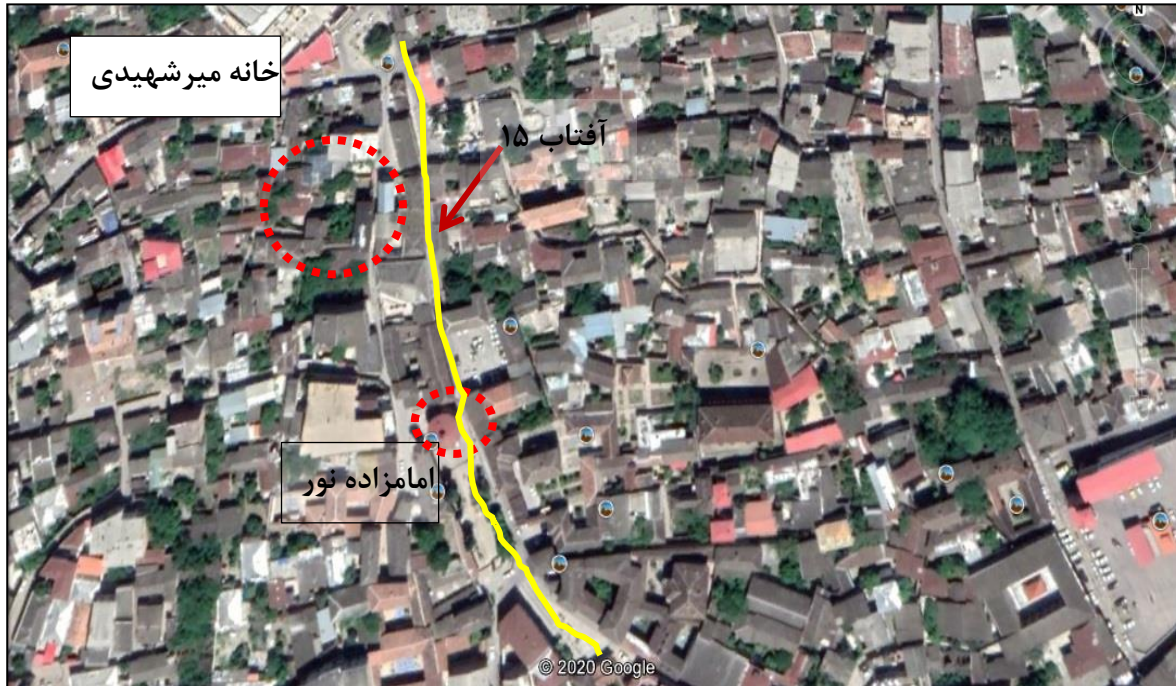
۱۳۹۷/۰۴/۰۴

کابری پیشنهادی صندوق در مزایده جاری:

(فرهنگی - هنری - تجاری)

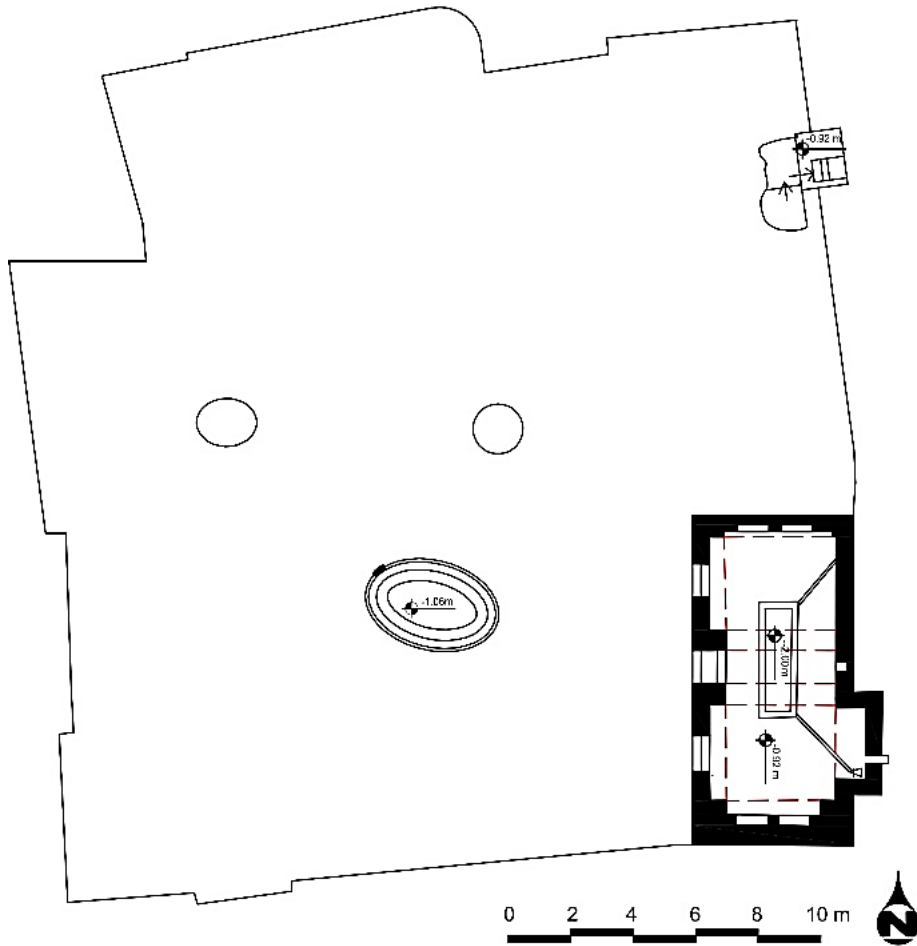
(خانه خلاق صنایع دستی و فرش دستباف)

مشخصات بنا، سایت پلان و موقعیت قرارگیری بنا



سایت پلان

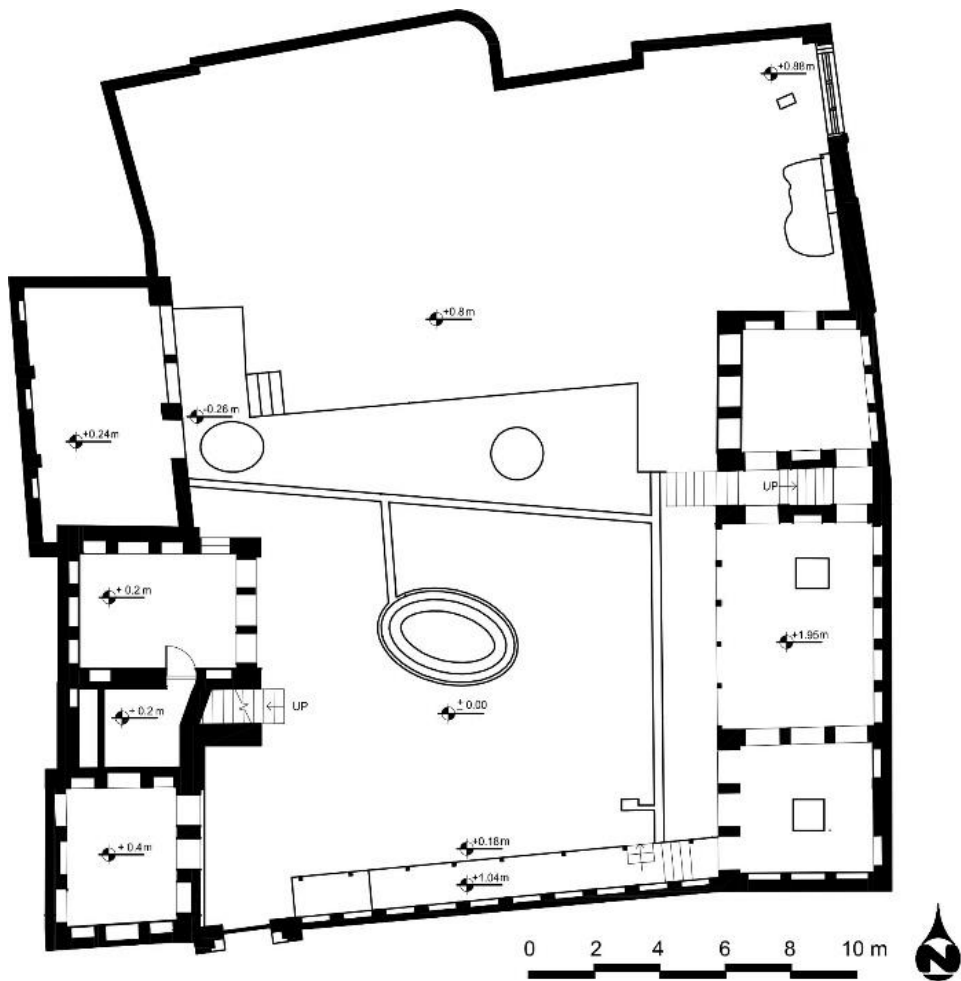
مشخصات کالبدی، نقشه ها و مدارک فنی و کاربری پیشنهادی



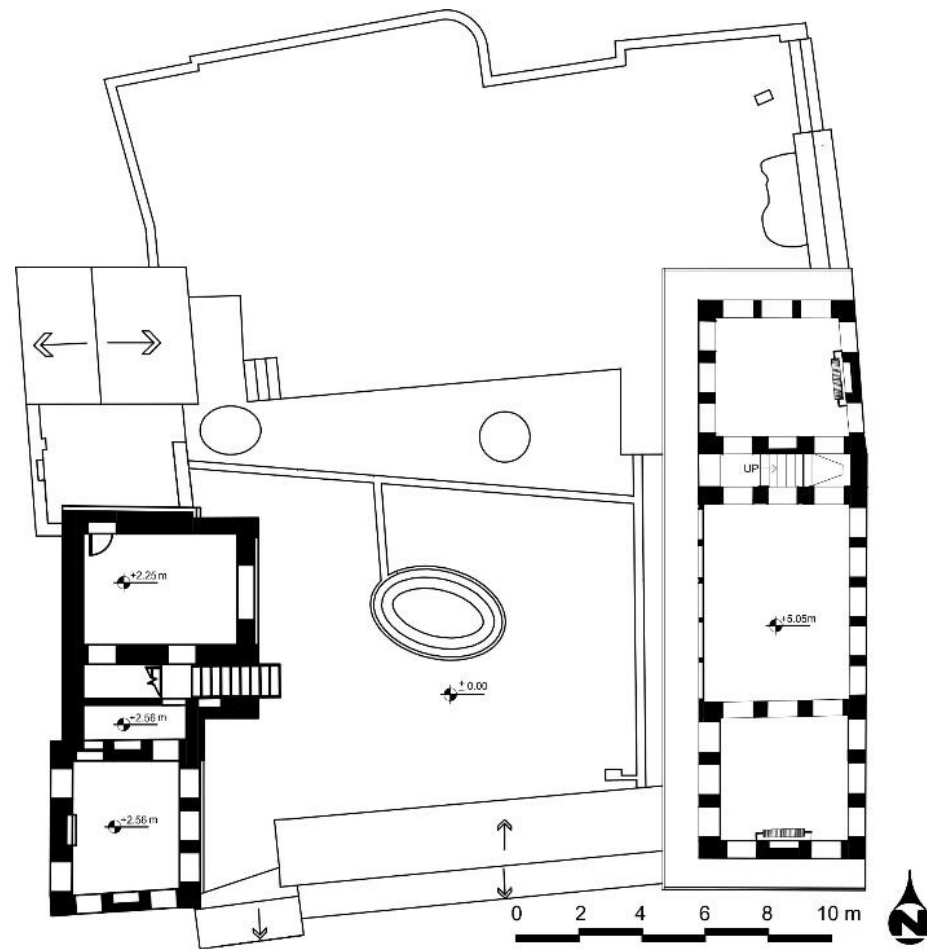
نقشه زیرزمین

عرصه: ۷۳۱ متر مربع
اعیان: ۵۷۰ مترمربع
تعداد طبقات: ساختمان شرقی ۲ طبقه
(همکف - اول - دوم)
ساختمان غربی ۳ طبقه (همکف - اول - دوم - سوم)
کاربری گذشته بنا: مسکونی (در حال حاضر متروکه)
کاربری پیشنهادی گذشته: مسکونی
کاربری فعلی: متروکه

مشخصات کالبدی، نقشه‌ها و مدارک فنی و کاربری پیشنهادی

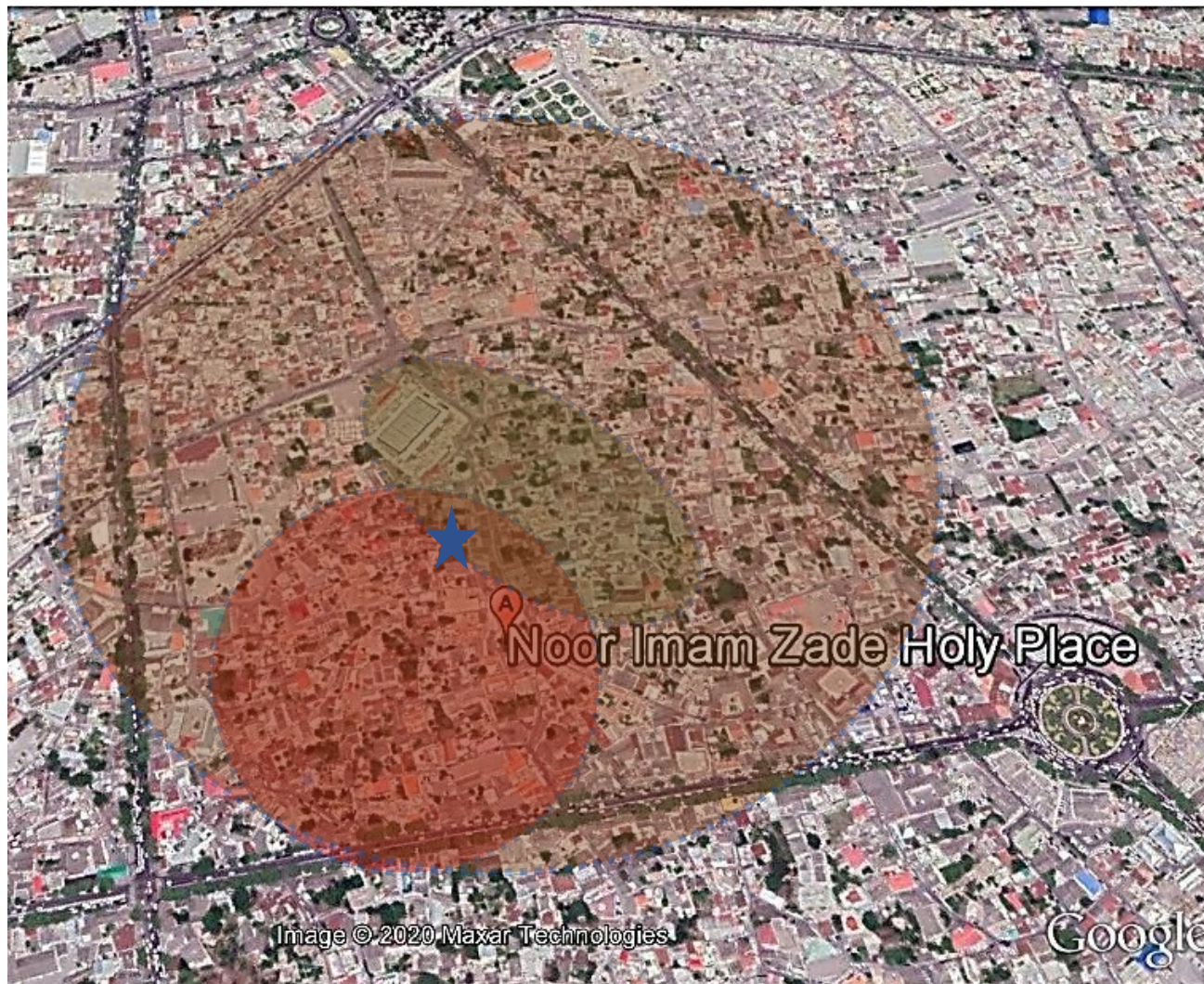


پلان طبقه همکف



پلان طبقه اول

نقشه پهنه بندی، تاسیسات شهری و توضیحات همجواری ها



نقشه پهنه بندی

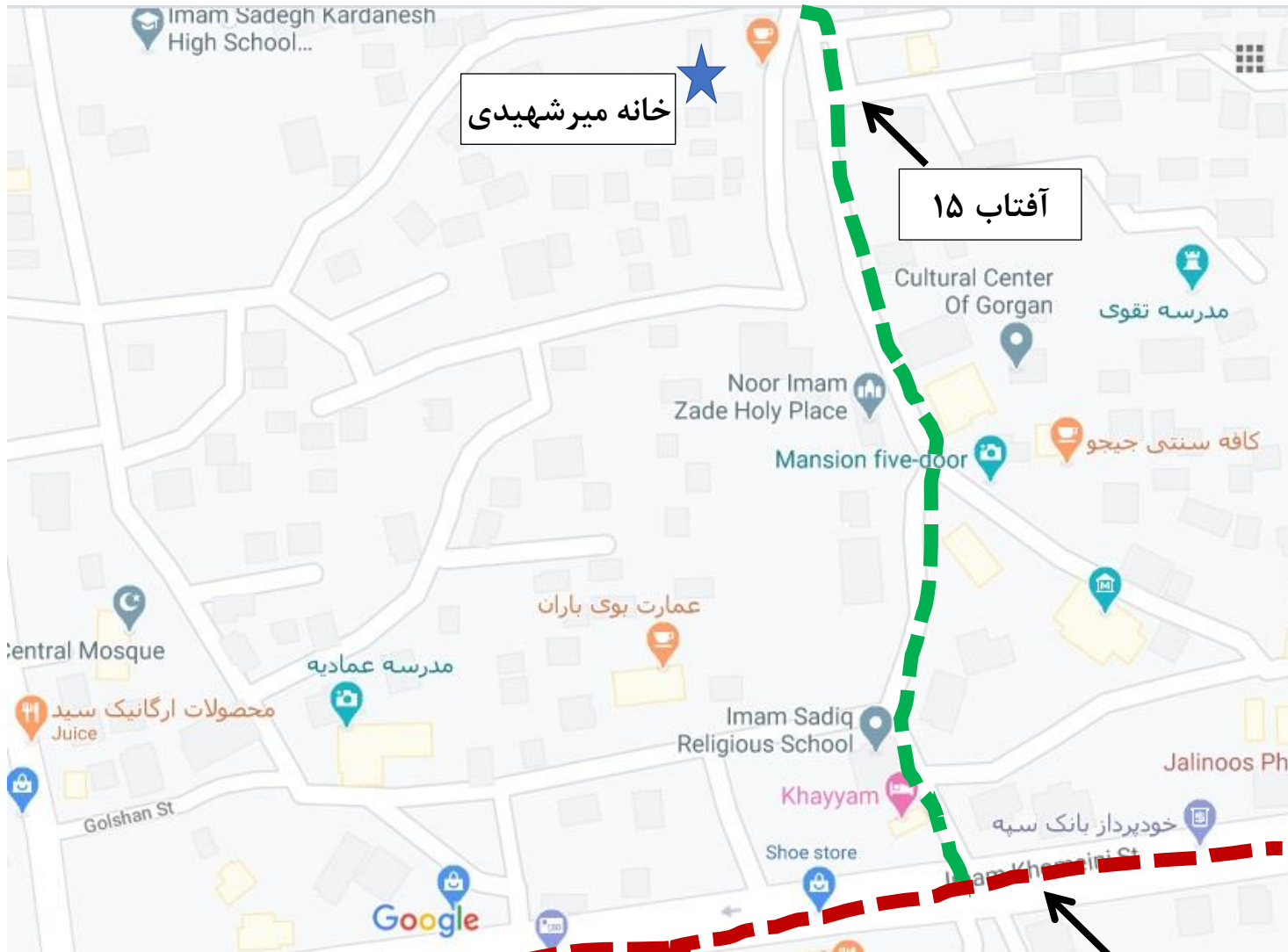
زون بندی ها: تاریخی - مسکونی - مذهبی

توضیحات همجواری ها: بناهای مصلی گرگان - مسجد جامع - امامزاده نور مجموعه باقری - خانه تقوی - مجموعه شیررنگی (محل اداره میراث فرهنگی استان گلستان)

تاسیسات شهری: ندارد

- ★ محل خانه میر شهیدی
- زون تاریخی و مسکونی
- زون مسکونی
- زون مذهبی

نقشه دسترسی ها، درجه بندی نوع معابر و ارتباطات



خانه میر شهیدی

آفتاب ۱۵

خیابان امام خمینی

نقشه دسترسی ها

دسترسی های اطراف بنا:

نوع معابر و درجه بندی دسترسی ها:

درجه ۱ : خیابان امام خمینی

معبر درجه ۲ (خیابان آفتاب ۱۵)



مطالعات شناخت

خانه میرشهیدی از آثار دوره قاجار است این بنا با استناد به اسناد تاریخی موجود و مصاحبه با نوادگان متعلق به آقا سید ابراهیم میرشهیدی، بوده است. که در ابتدا متعلق به شخصی به نام آقا شیخ علی استرآبادی بوده و در سال ۱۳۱۹ هجری قمری آقا سید ابراهیم آن را خریداری نموده است و تا سال ۱۳۹۴ که اداره کل میراث فرهنگی، صنایع دستی و گردشگری استان گلستان، بنای مذکور را خریداری کرده؛ در تملک خانواده میرشهیدی بوده است.

بنای مذکور از ابتدا به عنوان بنای مسکونی مورد استفاده قرار گرفته است. در حال حاضر متروکه است.



تصویر شماره ۲- بخشی از فضای داخلی ساختمان غربی



تصویر شماره ۳- بخشی از فضای داخلی ساختمان غربی

مطالعات معماری

پلان ساختمانهای این اثر به شکل چهار ضلعی با حیاط مرکزی است که بناها در اطراف حیاط برافراشته شده اند این بنا متشکل از ۳ بخش مجزا بوده است که در حال حاضر تنها ساختمان های شرقی در ۲ طبقه همکف و اول و دوم و ساختمان غربی در ۳ طبقه موجود می باشند و نیز بخش هایی از ساخت و سازهای جبهه جنوبی (هویج خانه) باقیمانده است و ساختمان جبهه شمالی کاملاً تخریب شده و تنها سکویی از آن باقیمانده است. در هر دو ساختمان موجود اتاق هایی تو در تو با ابعاد متفاوت وجود دارند. سیستم توزیع آب در این بنا حایز اهمیت است. سازه فضای زیرزمین در ساختمان شرقی به صورت طاق و تویزه است و در طبقات اول و دوم و هر دو ساختمان موجود سیستم سازه با الگوی دیوار باربر و سقف تیرپوش و در طبقه آخر خرپا و بام سفالی است این اثر دارای طرح مرمت و احیاء مصوب از شورای فنی اداره کل میراث استان گلستان است.

مطالعات شناخت، معماری و زیبایی شناختی بنا



تصویر شماره ۵- آجرکاری سردر



تصویر شماره ۴-
تزیینات گچبری

مطالعات زیبایی شناختی

از تزیینات خانه سردر ورودی بنا می باشد که با تزیینات خفته و راسته آجری این بنا همراه شده است و همچنین تزیینات ساده گچبری در سقف و نیز به صورت قاب بندی بر روی دیوارهای عمدتاً ساختمان غربی موجود است. که بعضاً نقوش گچبری به همراه آینه کاری نیز در سقف بعضی از اتاق های هر دو ساختمان وجود دارد و نیز شومینه های گچبری در برخی از فضاها در کنار کارهای چوبی از جمله خراطی نرده ها و نیز بازشوها نمونه هایی از تزیینات وابسته به معماری این اثر هستند.

مطالعات شناخت، معماری و زیبایی شناختی بنا

صندوق توسعه
صنایع دستی و فرش دستباف
واحسیاء و بهره برداری
از اماکن تاریخی و فرهنگی



تصویر شماره ۷- نمای خارجی ساختمان شرقی



تصویر شماره ۶ نمای خارجی ساختمان شرقی



تصویر شماره ۹- نمای خارجی ساختمان غربی



تصویر شماره ۸ فضای داخلی ساختمان شرقی

مطالعات مربوط به مداخلات، الحاقات و مرمت های غیر اصولی



تصویر شماره ۱۱ - بخش تخریب شده قسمت شمالی



تصویر شماره ۱۰ ورودی فعلی

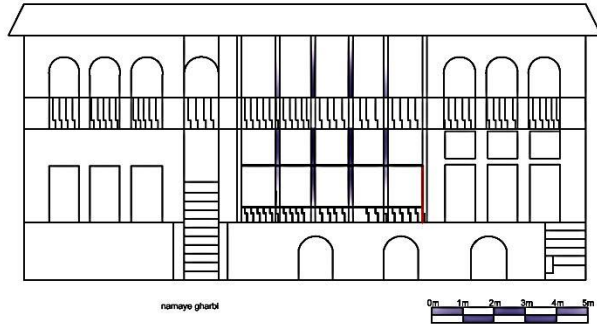
مطالعات مربوط به مداخلات

تغییر ورودی اصلی (مداخلات انسانی توسط مالکین قبلی)

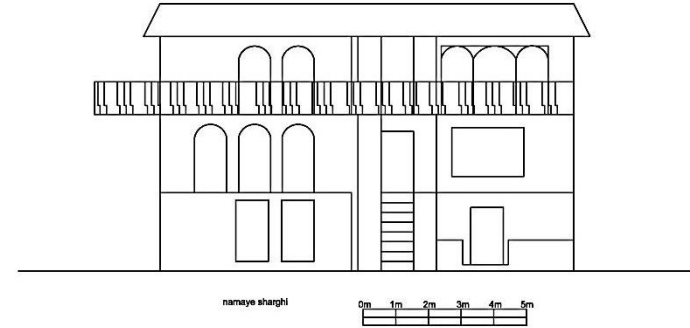
- تخریب ساختمان شمالی و بخشی از ساختمان جنوبی (هویج خانه) عدم توجه و رسیدگی توسط مالکین قبلی و متروکه ماندن اثر از جمله مداخلات غیر اصولی در بنا است.

تصاویر و نقشه های تکمیلی

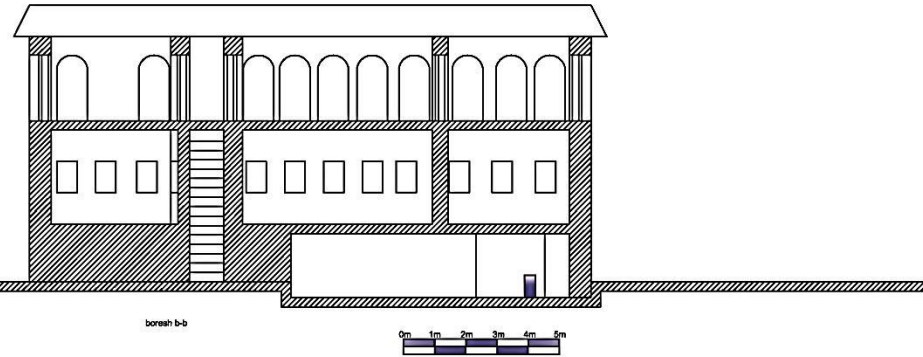
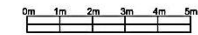
صندوق توسعه
صنایع دستی و فرش دستباف
واحیاء و بهره برداری
از اماکن تاریخی و فرهنگی



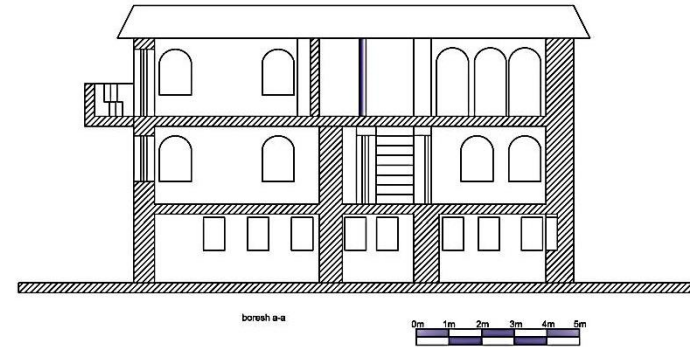
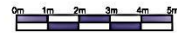
namaye gharbi



namaye sharghi



boreah b-b



boreah a-a



نماهای ساختمان غربی

نماهای ساختمان شرقی