

صندوق توسعه
صنایع دستی و فرش دستباف
واحیاء و بهره‌برداری
از اماکن تاریخی و فرهنگی

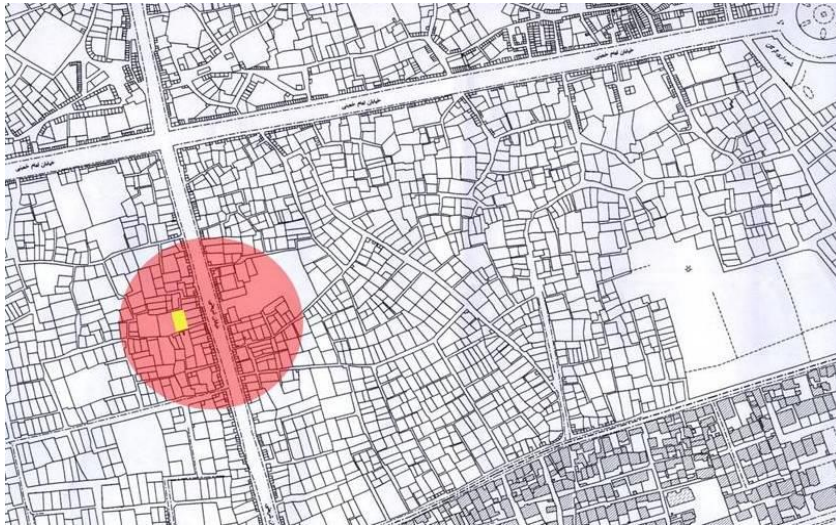


خانه فاطمی

استان
گلستان

تاریخ تنظیم:
مرداد ۱۴۰۲





استان: گلستان

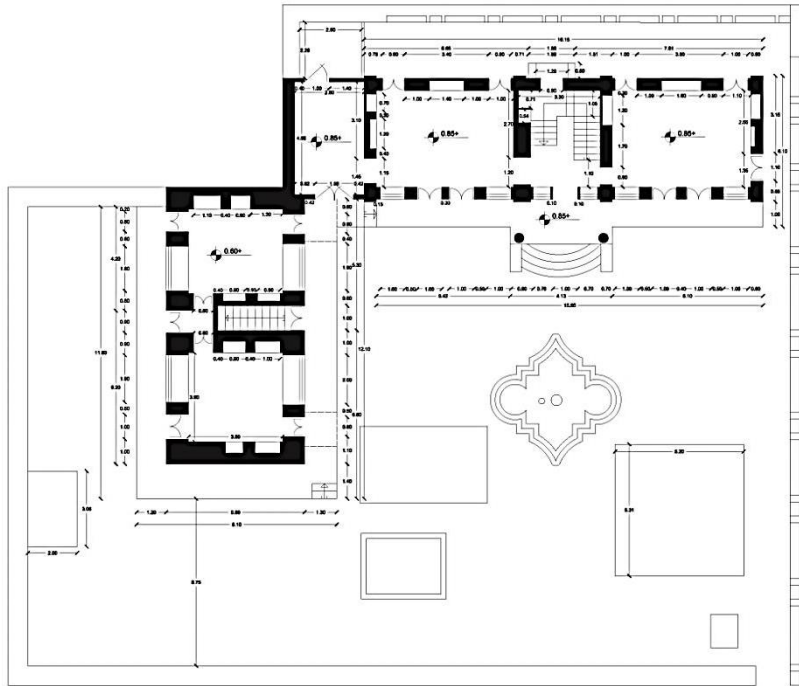
شهر: گرگان

شماره ثبت آثار ملی: ۵۴۲۱

مالکیت: میراث فرهنگی

نشانی: گرگان، خیابان سرخواجه ۱۱

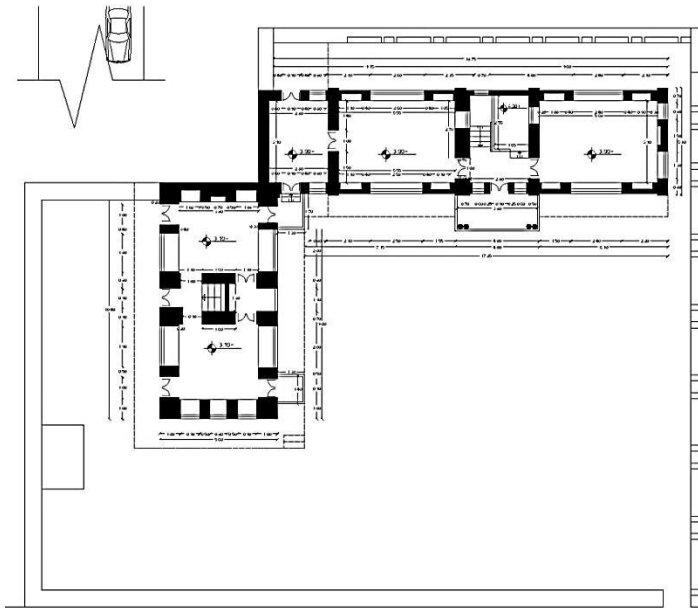
دوره تاریخی: قاجاریه



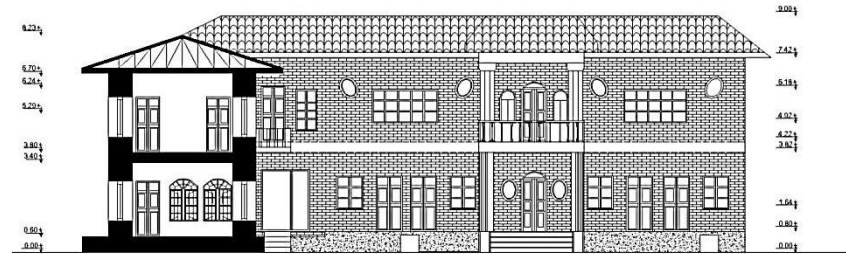
Dimension Ground Plan
Sc 1:100

- عرضه: ۸۰۸ متر مربع
- اعیان: ۴۵۰ مترمربع
- تعداد طبقات: ۲ طبقه در هر دو ساختمان پهلوی - قاجار
- (که ساختمان قاجاری تخریب شده است)
- (زیرزمین - همکف)
- کاربری گذشته بنا: (مسکونی)
- کاربری موجود: (متروکه - محل نصب دکل مخابراتی یگان حفاظت)

مشخصات کالبدی، نقشه ها و مدارک فنی و کاربری پیشنهادی



Dimension First Plan
Sc 1:100



Section C-C
Sc 1:100

نما - برش ضلع شمالی



South Elevation
Sc 1:100

پلان طبقه اول

نمای ضلع جنوبی


توضیحات همجواری ها:





زون بندی ها: مسکونی - تجاری

توضیحات همجواری ها: مجتمع تجاری - تعدادی
از خانه ها حدود ۱۲ خانه و بناهای تاریخی از جمله:
خانه های دیلمی - مفیدی - مفیدیان - شیرافکن -
کاشفی - نیز امام زاده ابراهیم - حمام سردار -

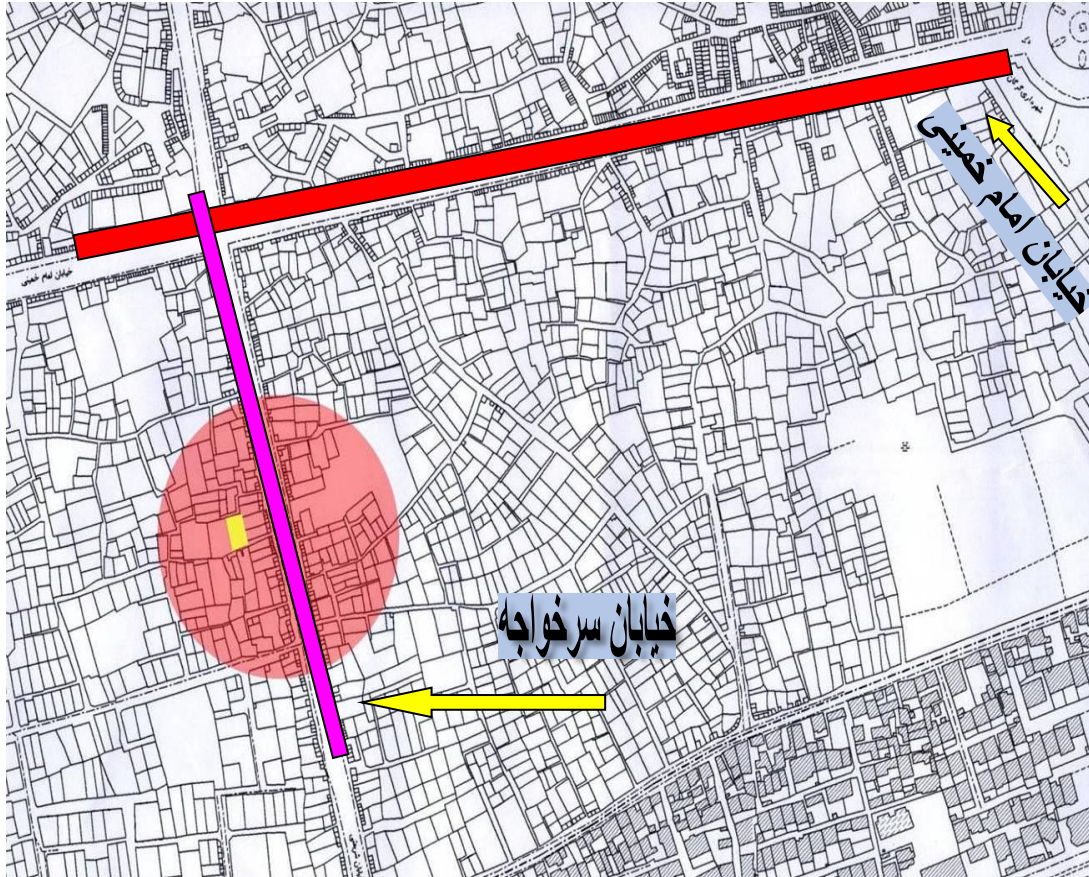
تاسیسات شهری: ندارد

زون مسکونی 

زون تجاری 

زون تاریخی 

محل خانه فاطمی 



دسترسی های اطراف بنا:

خیابان - کوچه

نوع معابر و درجه بندی دسترسی ها:

دسترسی درجه یک سایت

دسترسی درجه دو سایت

مطالعات شناخت

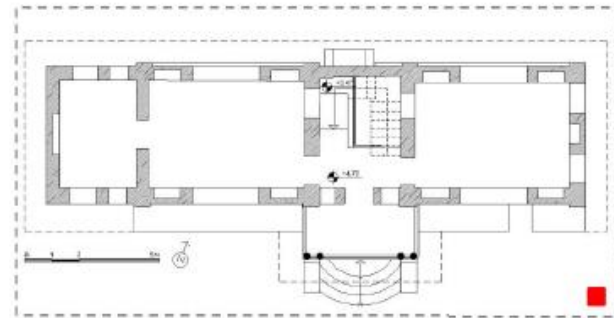
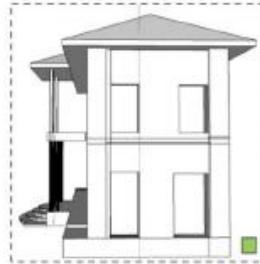
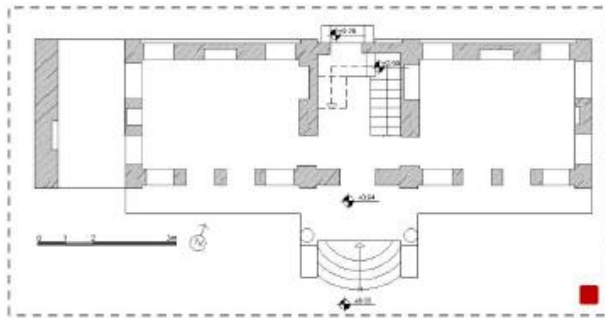
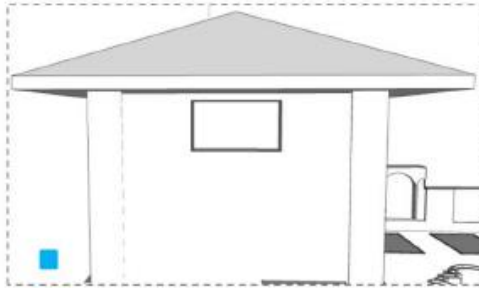


این خانه یکی از خانه های قدیمی شهر گرگان واقع در محله سر خواجه می باشد . محله سر خواجه از محله های قدیمی شهر گرگان و حاوی ارزش های خاص معماری و شهر سازی در بافت مسکونی و در راسته ها ، گذرهای ارتباطی و فضای شهری و عمومی و خصوصی است . قدمت بنا مربوط به دوره قاجار است و یک ساختمان از الحاقاتی از دوره پهلوی دارد.

مطالعات معماری بنا

خانه فاطمی واقع در گرگان، خیابان سرخواجه ۱۱ واقع شده است. ساختمان اولیه فاطمی در حیاطی به مساحت ۸۷۵ مترمربع (طبق سند) ساخته شده و به طور کلی از سه واحد ساختمانی مجزا و یک حیاط و دو ورودی در جنوب و شمال حیاط تشکیل شده است. ساختمان شمالی که تنها ساختمان باقی مانده در وضع موجود است به صورت دو طبقه و متراژ طبقه همکف با احتساب سکو ۱۳۳/۱۸ مترمربع و اعیانی آن با احتساب تراس ۲۵۲/۴۶ مترمربع و ۸۵ درصد از مرمت‌های آن اتمام یافته است. ساختمان غربی که به دلیل مشکلات سازه ای کاملاً برجیده شد به صورت دو طبقه و مساحت همکف آن با سکو ۱۰۰/۴۸ مترمربع و اعیانی آن با احتساب تراس ۲۰۰/۹۶ مترمربع است. ساختمان جنوبی که این نیز سابقاً تخریب شده بود به صورت دو طبقه و متراز طبقه همکف آن ۱۳۷ مترمربع و اعیانی آن ۲۷۴ مترمربع است.





- پلان طبقه اول
- پلان طبقه دوم
- نمای شمالی
- نمای شرقی
- نمای غربی
- نمای جنوبی



- A2 اتاق شرقی ■
- D2 اتاق غربی ■
- C2 اتاق بهار خواب ■
- B2 راه پله ■
- H2 بالکن ■
- بقایای پلورهای تراس در ضلع ■
- D2 اتاق شمالی ■

تزئینات بنا

بنا مذکور از جمله معدود بناهای مسکونی گرگان است که تزئینات نسبتاً چشم گیری در آن به کار رفته است .

تزئینات چوبی شامل :

- بالکن های چوبی خراطی به کار رفته در بالکن بنا
- شیر سرهای سه تکه
- در و پنجره های چوبی
- لنگوبی (پوشش زیر سقف)

گچبری (برروی سطح صاف، سطوح استوانه ای شکل)

شایان ذکر است بیشتر تزئینات به کار رفته در بنای مذکور در جبهه شمالی و ضلع جنوبی می باشد.



مطالعات مربوط به مداخلات، الحاقات و مرمت های غیر اصولی

مطالعات مربوط به مداخلات

در طی سالیان اخیر مرمت هایی از سوی اداره کل استان انجام

پذیرفته است

-اجرای توفال کوبی در سقف

-اجرای زه کش در حیاط پشت ساختمان شمالی

-تراشیدن اندود جداره های داخلی و خارجی در ساختمان

شمالی



