



خانه شادمان - یزد





نام بنا: شادمان

موقعیت: یزد، خیابان امام خمینی، محله فهادان،

جنب حسینیه هشت

کاربری قدیم: مسکونی

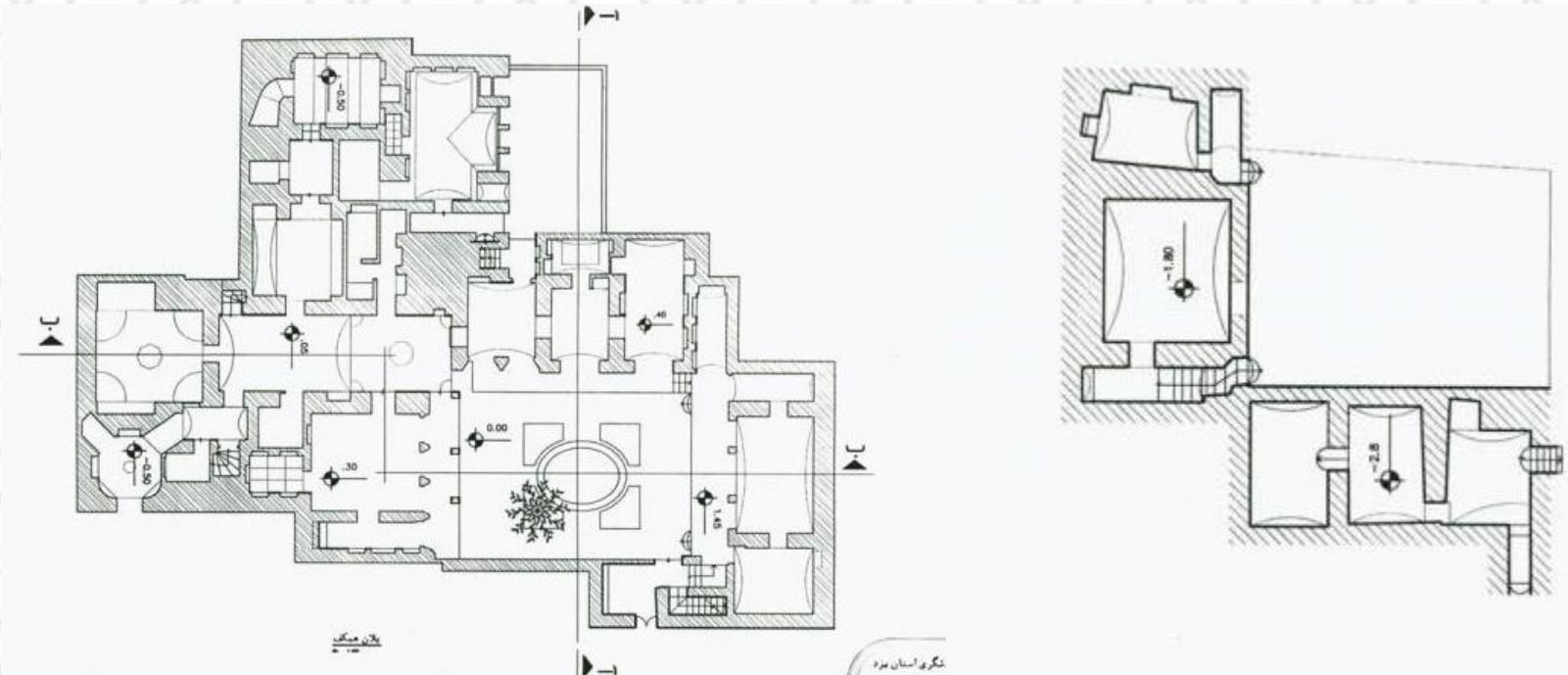
شماره ثبت ملی: ۱۲۶۶۲

عرصه: ۹۷۷ مترمربع

اعیان: ۸۳۰ مترمربع

شناخت بنا

- خانه شادمان با مساحت عرصه ۹۷۷ مترمربع و اعیانی ۸۳۰ متر مربع در محله فهادان یزد واقع گردیده است که بخشی از آن متعلق به دوره پهلوی و قاجار و بخشی نیز ایلخانی می باشد. این بنا در مجاورت حسینیه هشت و خانه حسینیان (طاق بلند) که یکی از آثار دوره ایلخانی به شمار می آید قرار گرفته است.



◀ صندوق توسعه صنایع دستی و فرش دستباف و احیاء و بهره برداری از اماکن تاریخی و فرهنگی



www.chre.ir















