

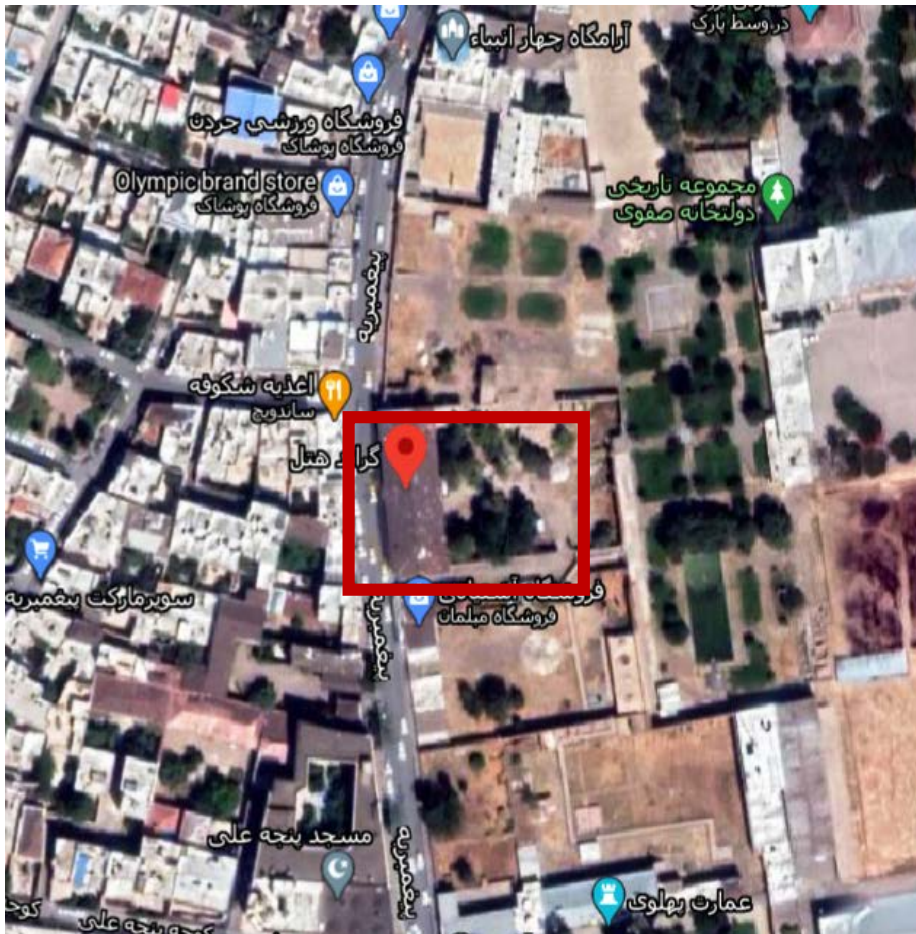
صندوق توسعه  
صنایع دستی و فرش دستباف  
واحیاء و بهره‌برداری  
از اماکن تاریخی و فرهنگی



# گراوند، هتل استان قزوین

تاریخ تنظیم:  
خرداد ۱۴۰۲

## سایت پلان و موقعیت قرار گیری



استان: قزوین

شهر: قزوین

شماره ثبت آثار ملی: ۱۲۸۹۹

مالکیت: میراث فرهنگی

نشانی: قزوین خیابان پیغمبریه

دوره تاریخی: قاجار

مصوبه واگذاری: مصوبه هیئت دولت به

شماره ۴۱۲۸۴/ت/۲۰۲۰۵۲ هـ مورخ

۱۳۸۷/۱۱/۵

## مشخصات بنا

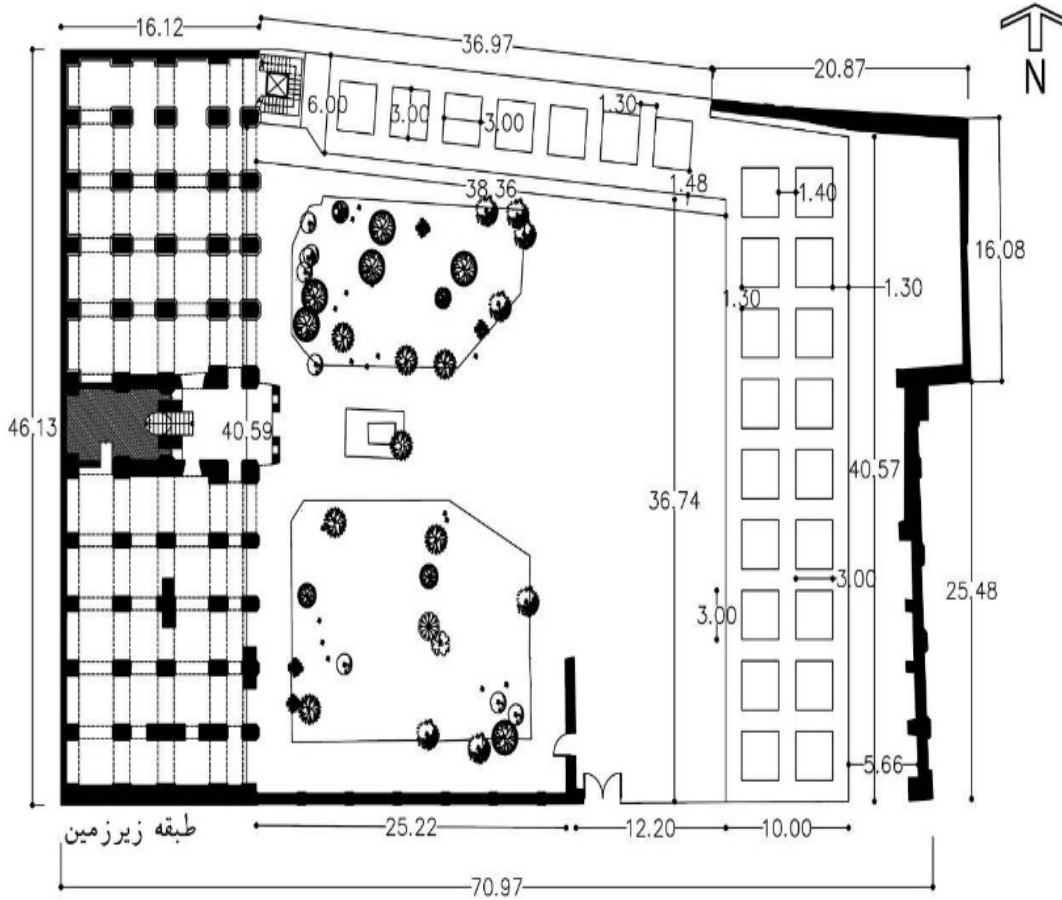
عرصه: حدود ۲۰۶۲ مترمربع

اعیان: حدود ۲۳۰۰ مترمربع

تعداد طبقات: زیرزمین - همکف - اول

کاربری مصوب: فرهنگی اقامتی

پذیرایی



## نقشه پهنه بندی، تاسیسات شهری و توضیحات همجواری ها

### زون بندی ها:

زون ۱: تاریخی کاروانسرای سعدالسلطنه ،

کاخ چهارستون

زون ۲: تجاری محدوده بازار

زون ۳: فرهنگی مدرسه

توضیحات همجواری ها: پشت این

عمارت در محل کنونی مدرسه علامه

محمد قزوینی بنای عدلیه قرار داشته‌است

بنا در حریم باغ چهلستون و عالی قاپو

قرار دارد.

تاسیسات شهری: دارد



## نقشه دسترسی ها، درجه بندی نوع معابر و ارتباطات



دسترس‌ی‌های اطراف بنا: این بنا در

خیابان اصلی قرار دارد.

نوع معابر و درجه بندی دسترسی‌ها:

درجه ۲ خیابان اصلی (خیابان پیغمبریه)



## مطالعات شناخت

گراند هتل قزوین دومین مهمانخانه شهر قزوین و همچنین از اولین نمونه‌های هتل به شیوه مدرن و اروپایی است که در سال‌های پایانی دوره قاجاری ساخته شد.

این بنا در حوالی سال‌های ۱۲۹۹ تا ۱۳۰۰ توسط ارباب برزوی شاپور پارسی که بعدها به مهر شاهی تغییر نام داد بنا شد پشت این عمارت در محل کنونی مدرسه علامه محمد قزوینی بنای عدلیه قرار داشته‌است این بنا امروز قدیمی‌ترین گراند هتل باقی‌مانده در کل ایران است. در محل این بنا وقایع بزرگی نظیر طراحی کودتای رضاشاه صورت گرفته‌است.

## مطالعات معماری

گراند هتل که از جانب خیابان دارای دو طبقه و از سمت حیاط سه طبقه بوده است، دارای راهروها و اتاق‌هایی می‌باشد که با طاق و تویزه پوشش داده شده است و از ویژگی‌های همچون: روکش چوبی، ستون‌های مدور با سر ستون‌های گلدانی، سقف چوبی، گچ‌بری و آجرکاری برخوردار می‌باشد

ورودی اصلی هتل در ضلع غربی بنا قرار داشت و طرفین آن دارای روکوب چوبی می‌باشد، این ورودی به فضای تقسیم که در طبقه میانی واقع شده منتهی می‌گشت. این تالارها از سمت غرب مشرف به خیابان و از سمت شرق به ایوان ستون‌داری محدود می‌شوند. فضای تقسیم توسط پلکان چوبی به حیاط و طبقه زیرین هتل منتهی می‌شود و اتاق‌های هتل در طبقه اول واقع شده‌اند که راه ارتباطی این طبقه از طریق دو پلکان چوبی است، در این طبقه هجده اتاق وجود دارد که از غرب و شرق با ایوان به خیابان و حیاط مشرف می‌شوند.



## مطالعات معماری



در سمت جنوبی بنا و در سال ۱۳۱۰ سالن سینمایی به نام تابستانه ایجاد شد که در سال ۱۳۱۹ دچار حریق گشت و دوباره مرمت گردید و تا سال ۱۳۵۶ فعال بود که با آتش‌سوزی مجدد از بین رفت و دیگر بازسازی نشد این بنا هم‌اکنون در مجموعه باغ فرهنگی قزوین قرار گرفته است



## مطالعات زیبایی شناسی

ستون‌های مدور با سر ستون‌های  
گلدانی، سقف چوبی، گچ‌بری و  
آجرکاری





