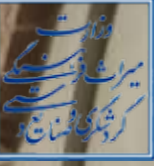


خانه معبودی

صنایع دستی و فرش دستباف
واحسیاء و بهر برداری
از اماکن تاریخی و فرهنگی



مشخصات بنا، سایت پلان و موقعیت قرارگیری بنا



استان: آذربایجان شرقی

شهر: تبریز

شماره ثبت آثار ملی: ۹۴۷۱

مالکیت: میراث فرهنگی / در اختیار اداره کل میراث

نشانی: تبریز - میدان منجم - خیابان سلمانپور (ظهیری) - پلاک

۹

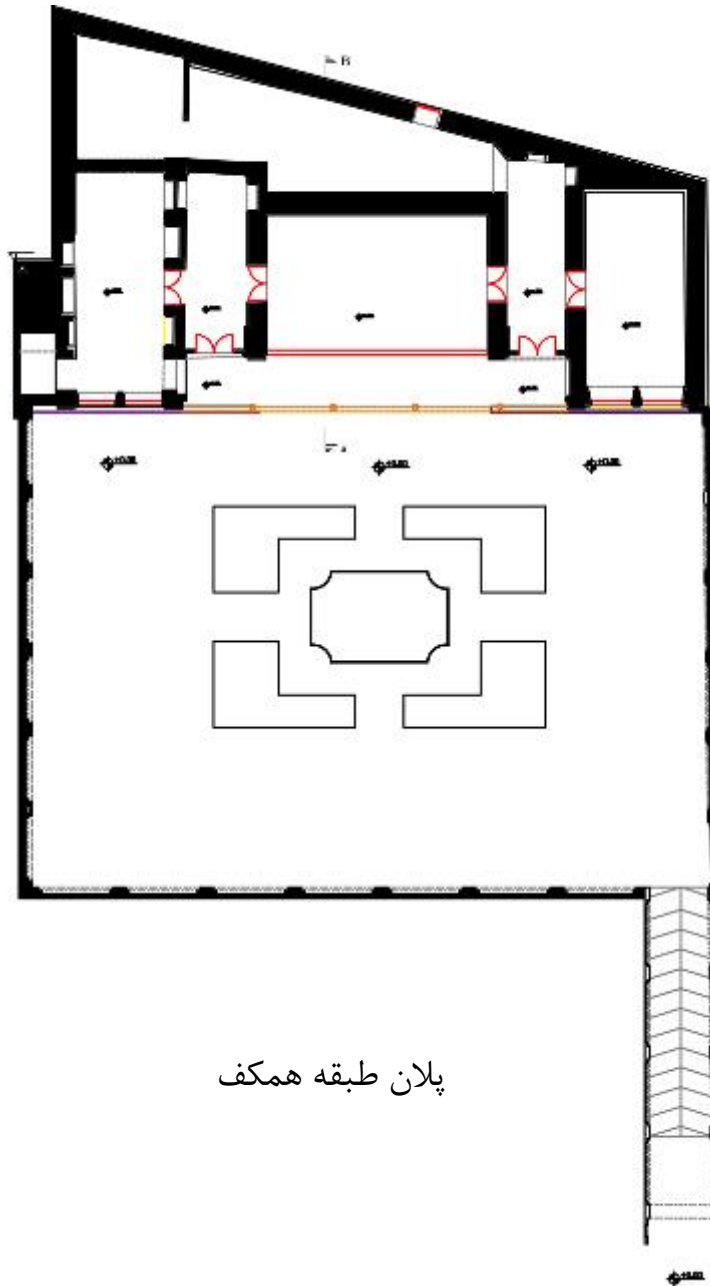
دوره تاریخی: قاجار

حریم: حریم مصوب ندارد

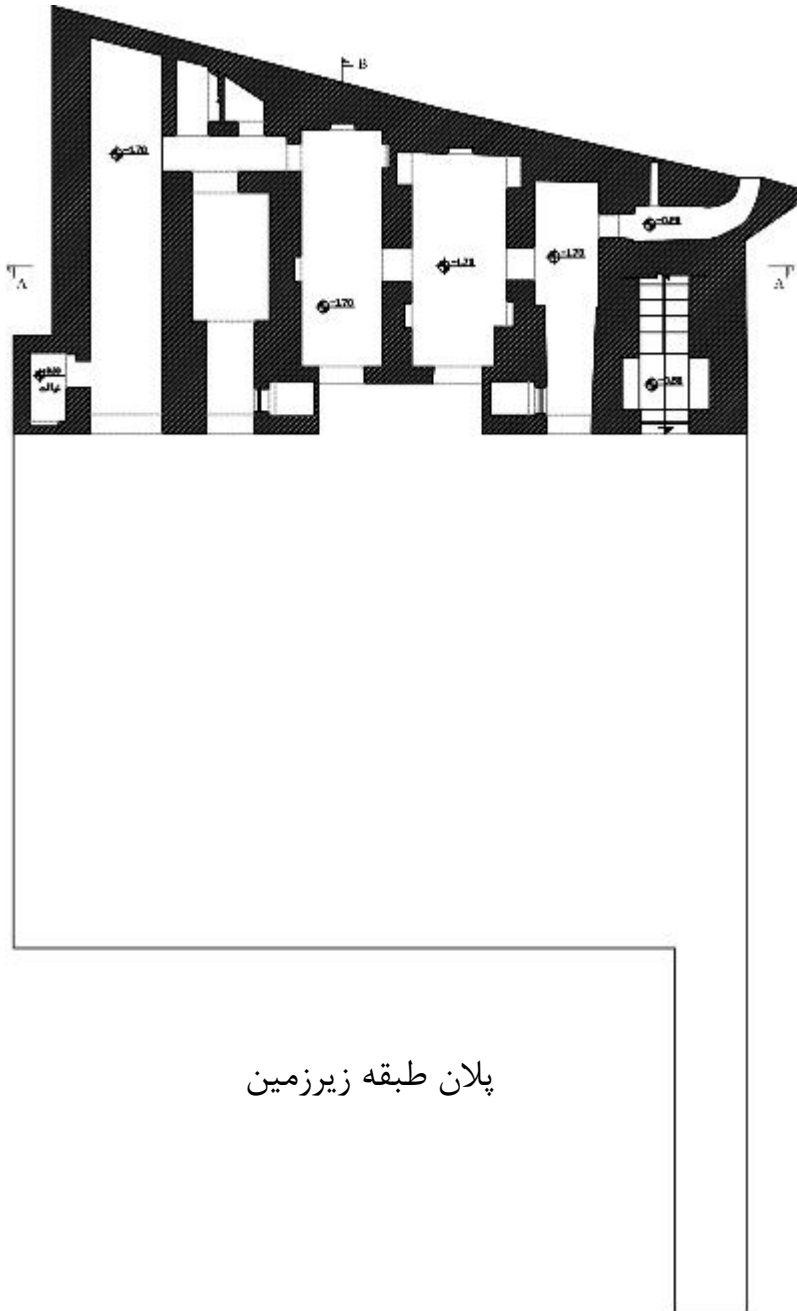
مصوبه واگذاری: بخشنامه مقام عالی وزارت شماره

۹۶/۸/۶ مورخ ۹۶۲۱۰۰/۲۶۰۲۶

مشخصات بنا



پلان طبقه همکف



پلان طبقه زیرزمین

عرضه: حدود ۵۵۴ متر مربع

اعیان: حدود ۴۰۵ متر مربع

تعداد طبقات: دو طبقه (زیرزمین و همکف)

کاربری گذشته بنا: مسکونی

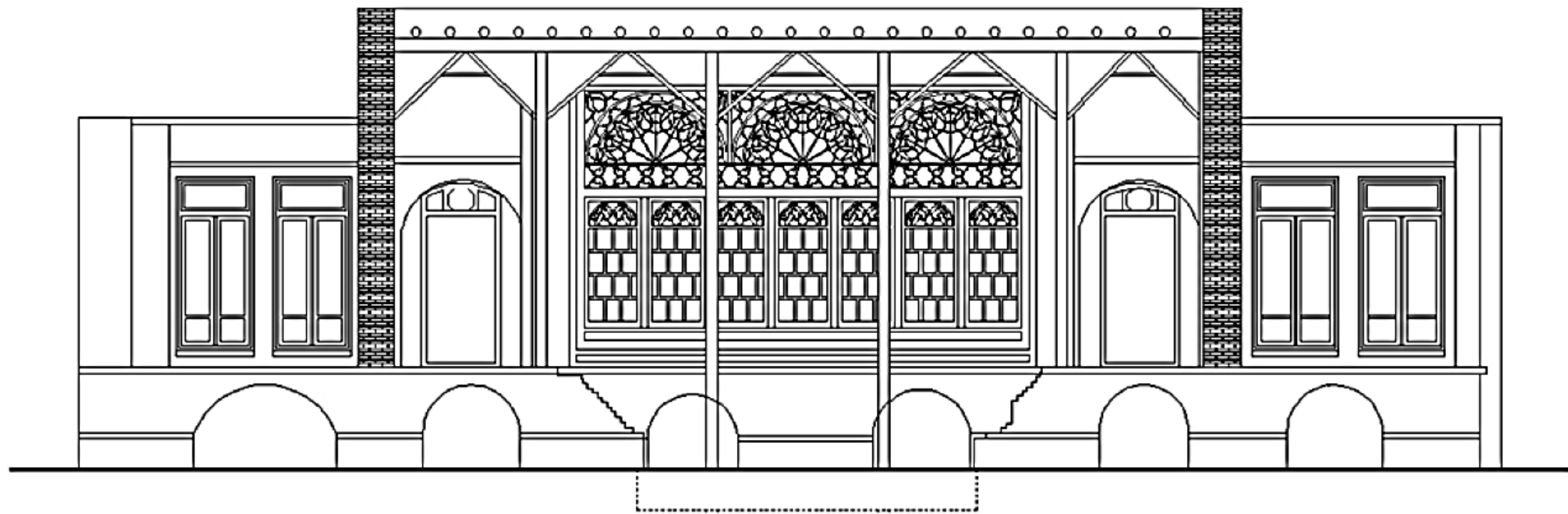
کاربری پیشنهادی استان: فرهنگی، پذیرایی

کاربری پیشنهادی صندوق احیاء: فرهنگی،

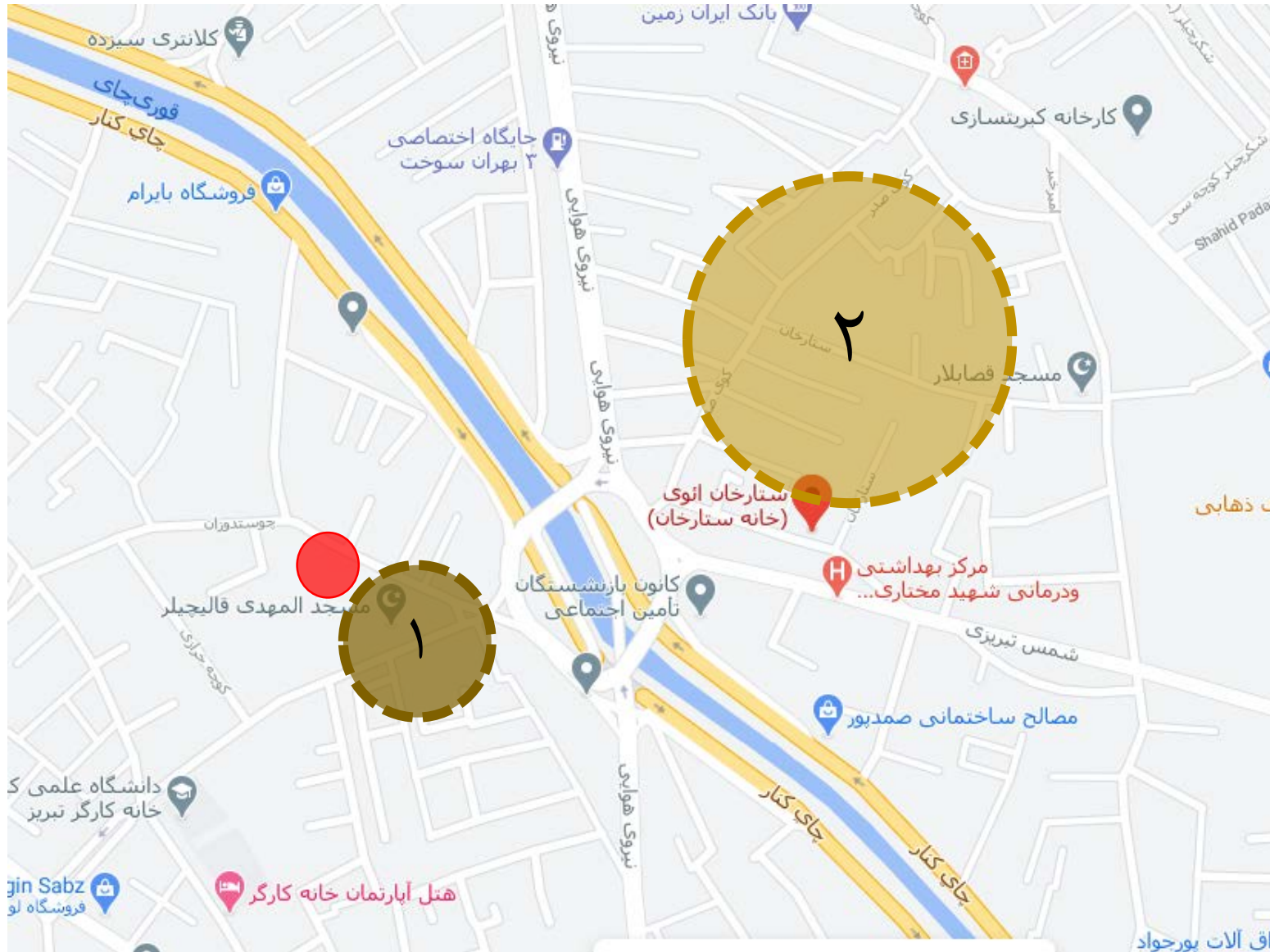
پذیرایی

مطابق با مصوبه شورای تعیین کاربری مورخ

۹۹/۱۱/۰۸



نقشه پهنه بندی، تاسیسات شهری و توضیحات همجواری ها



توضیحات همجواری ها:

زون ۱: مذهبی

زون ۲: تاریخی

مسجد قالیچیلر - خانه تاریخی ستارخان

تاسیسات شهری: دارد

نقشه دسترسی ها، درجه بندی نوع معابر و ارتباطات



دسترسی های اطراف بنا:

بزرگراه چایکنار

نوع معابر و درجه بندی دسترسی ها:

شیران درجه ۱- بزرگراه چایکنار- آزادگان

شیران درجه ۲ کوچه خزایی

مطالعات شناخت

خانه معبودی از جمله خانه‌های تاریخی قاجار است که در میدان منجم تبریز قرار دارد. این خانه ابتدا متعلق به احمد جوان بود و در سال ۱۳۲۰ رضا صادری از تاجران تبریز، صاحب خانه شد و چندین سال کنار خانواده خود در این خانه زندگی کرد. او از معماری خانه به خوبی نگهداری کرد به طوری که تا قبل از مرگش خانه همان حالت اولیه خود را داشت. زیرزمین و دالان تنگی دو خانه را به این خانه وصل می‌کردند که مساحت هر یک از آن‌ها ۲۰۰ مترمربع بود و به عنوان حیاط خلوت مورد استفاده قرار می‌گرفت. رضا صادری این خانه را تبدیل به حسینیه کرد. چند سال پس از مرگ رضا صادری، در سال ۱۳۶۶ مهدی معبودی این خانه را خرید. خانه معبودی که خانه حاج رضا صادری نیز نامیده می‌شود از نظر معماری در نوع خود بی نظیر است.



مطالعات شناخت، معماری و زیبایی شناختی بنا



مطالعات معماری

این بنا از نظر معماری شامل دو طبقه، زیرزمین و همکف می‌باشد. ایوان ستوندار که به وسیله دو رشته پله وارد راهروهای جانبی طنبی می‌شود. در طرفین راهروهای جانبی دو اتاق به عنوان گوشواره قرار دارد. پلان زیرزمین بنا نیز بر اساس اصول معماری سنتی خانه های مسکونی دارای حوضخانه نمی باشد، البته به احتمال زیاد بر اثر تغییرات در سالهای پس از احداث بنا از بین رفته است. این بنا با خانه های همجوار خود راههای ارتباطی داشته و در واقع از یک بنای بزرگتر تفکیک شده است.

مطالعات شناخت، معماری و زیبایی شناختی بنا



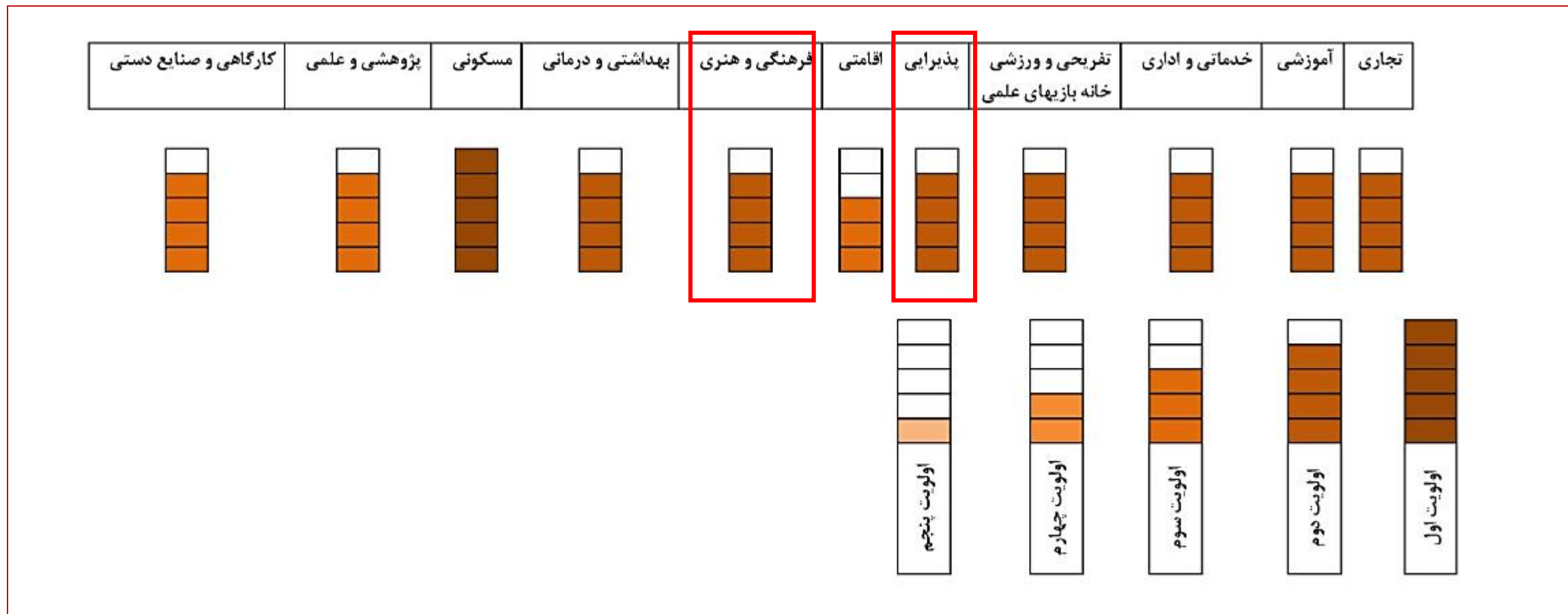
مطالعات زیبایی شناختی

از جمله تزیینات خانه تاریخی معبودی می
توان به ارسی، گچبری در اتاق های طبقه
همکف و آجرکاری های بنا اشاره کرد.

تصاویر تکمیلی



اولویت بندی کاربری خانه تاریخی معبودی طبق ماتریس کاربری صندوق احیاء با کاربری فرهنگی، پذیرایی



در ماتریس کاربری، اولویت اول برای احیاء خانه های تاریخی؛ اعطای کاربری مسکونی می باشد. خانه تاریخی معبودی با توجه به موقعیت قرارگیری آن، ویژگی های کالبدی و محدودیت فضایی، قابلیت اعطای کاربری فرهنگی، پذیرایی را دارا می باشد.

دلایل توجیحی کاربری خانه معبودی : فرهنگی - پذیرایی

خانه تاریخی معبودی با توجه به قرار گرفتن در بافت تاریخی شهر تبریز و در محدوده بناهای تاریخی خانه ستارخان، مسجد قالیچیلر و ... و همچنین به دلایلی چون برخورداری از امکانات شهری و فراهم شدن تسهیلات اقامتی، حمل و نقل، امنیت و غیره دامنه وسیعتری از علاقمندان به مسافرت و گردشگری را می تواند در بر گیرد. بنابراین وجود دسترسی مناسب به امکانات زیربنایی و محلی، مجاورت با سایر جاذبه های گردشگری شهر تبریز، واقع شدن در داخل شهر و نزدیکی به مرکز و بافت شهر از جمله دلایل مهم و قابل تأملی است که این بنای تاریخی را به مکانی فرهنگی، پذیرایی تبدیل کند.

