

صندوق توسعه
صنایع دستی و فرش دستباف
واحیاء و بهره برداری
از اماکن تاریخی و فرهنگی



خانه حریری استان لرستان

تاریخ تنظیم:
مرداد ۱۴۰۲

سایت پلان و موقعیت قرار گیری

استان: لرستان

شهر: بروجرد

شماره ثبت آثار ملی: ۳۲۶۰۹

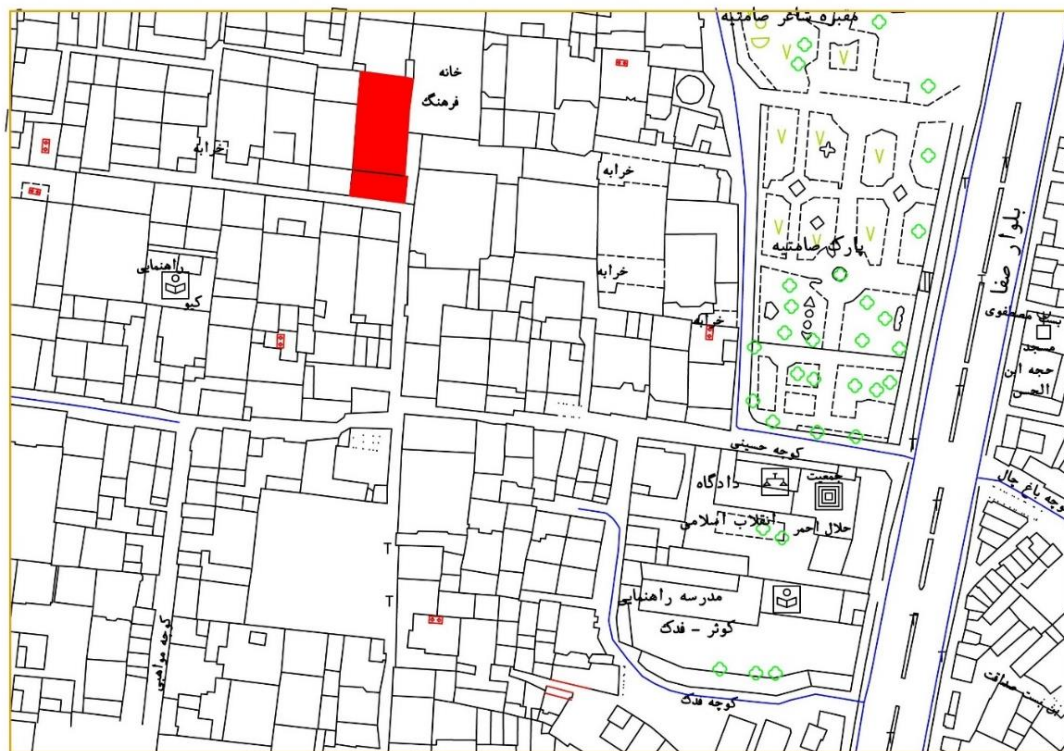
مالکیت: اداره کل میراث فرهنگی استان

نشانی: بروجرد، خیابان صفا، کوچه شهید حسینی،

کوچه افتخار

دوره تاریخی: قاجار

مصوبه واگذاری:





عرصه: ۲۶۹/۸۷

اعیان:

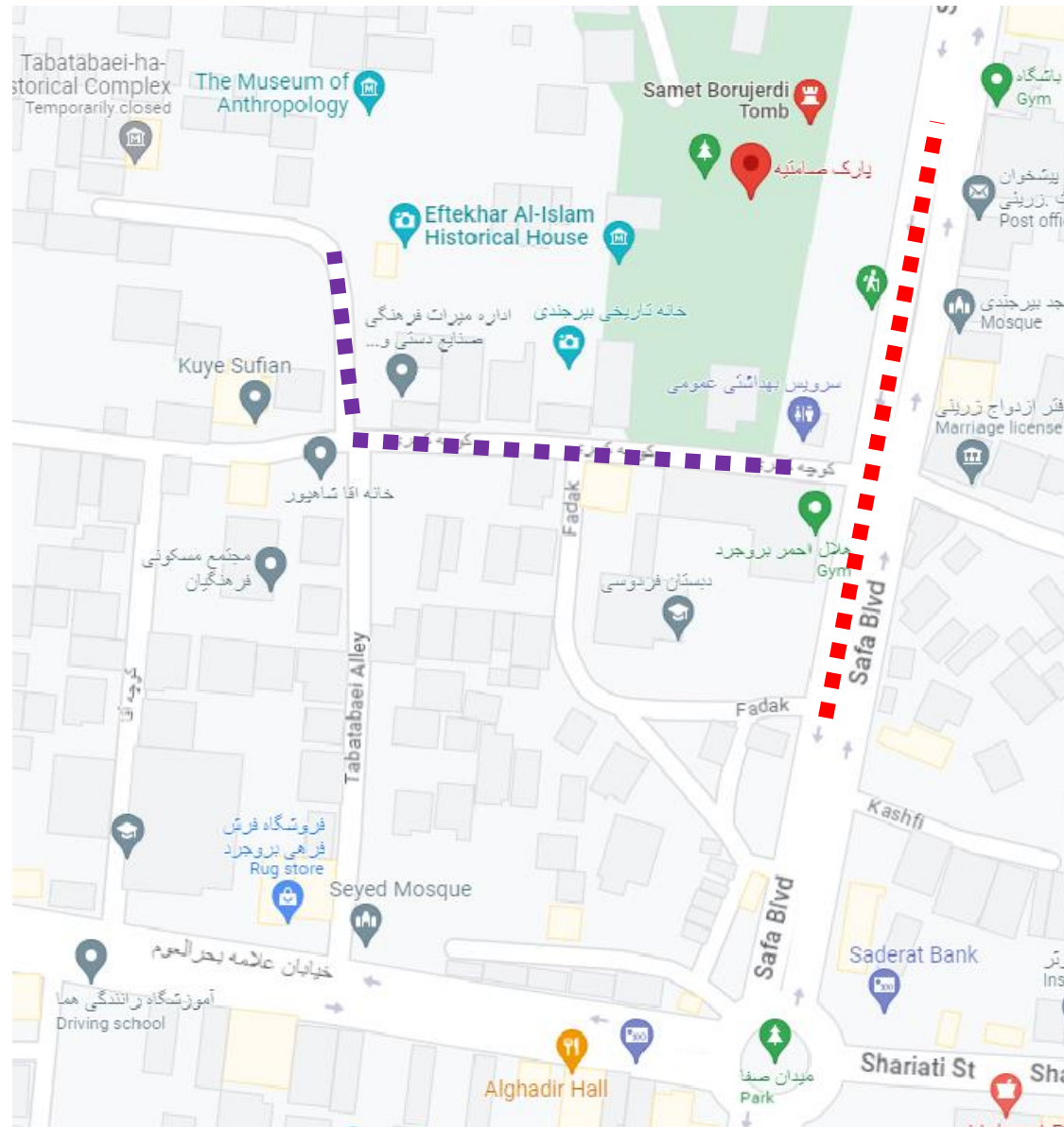
طبقات: ۲ طبقه

کاربری گذشته بنا: مسکونی

کاربری پیشنهادی: اقامتی

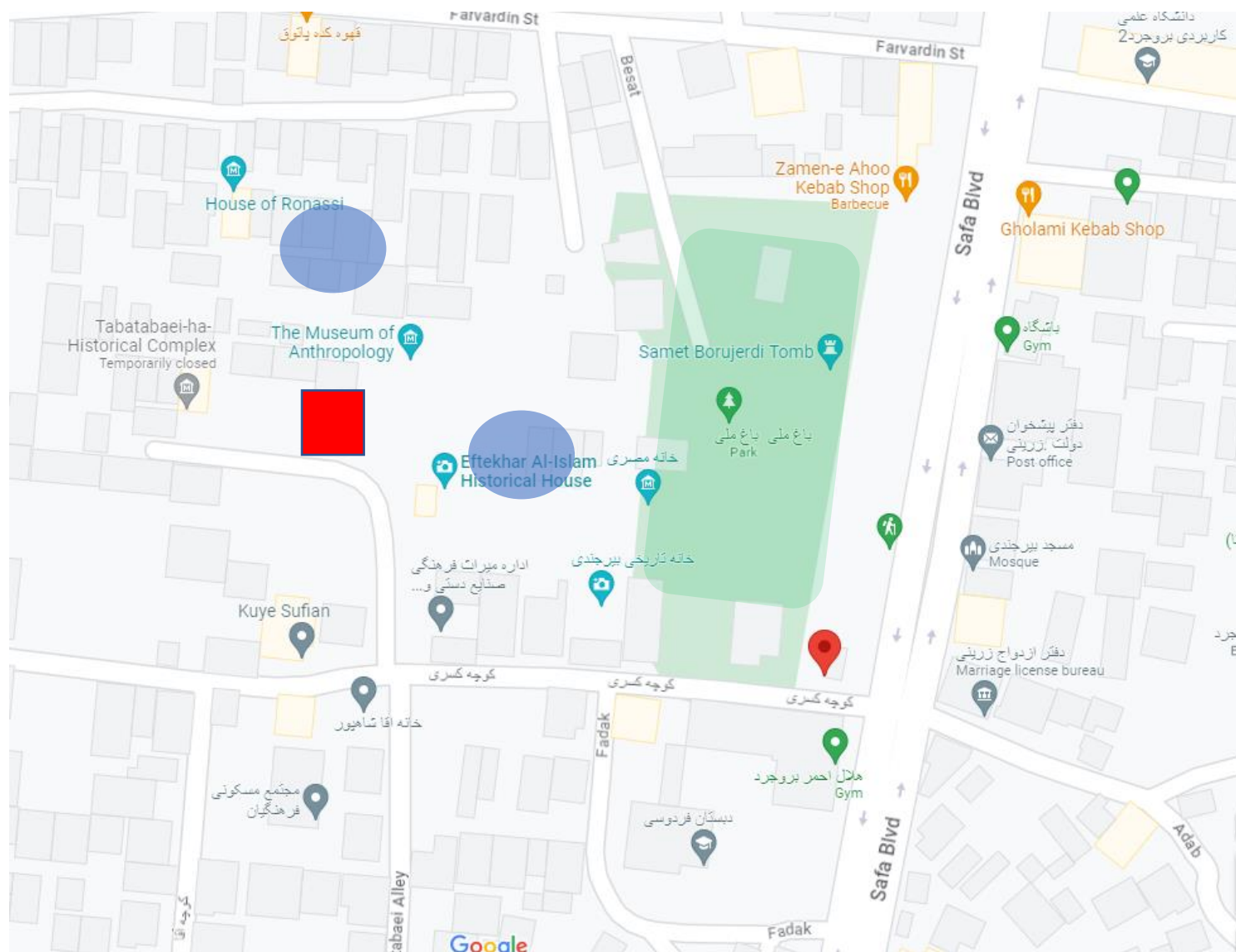
فرهنگی پذیرایی


نقشه دسترسی ها، درجه بندی نوع معابر و ارتباطات





دسترسی اصلی خیابان صفا ■■■

دسترسی فرعی خیابان کسری ■■■



خانه حریری 

فضای سبز 

بناهای تاریخی اطراف سایت 

مطالعات معماری بنا

بنا شامل یک حیاط مسطیل شکل است با دو واحد ساختمانی دو طبقه در شمال و جنوب آن است. حیاط خانه فضایی مستطیل شکل با حوضی در میان آن است که دیوارهای شرقی و غربی آن به ارتفاع ۴ متر با طاق نماهای نیم دایره آجر نما سازی شده است.

سمت شمالی حیاط بخش اصلی بناست. طبقه همکف آن از کف حیاط پایین تر و از دو اتاق اصلی در طرفین تشکیل شده است این اتاقها که در اصطلاح محلی به آنها شبستان گفته می شود با یک در ورودی و دو پنجره در طرفین با فضای حیاط ارتباط برقرار می کند پوشش سقف طبقه همکف طاق آهنگ با مصالح خشت است که به شیوه ضربی اجرا شده است در قسمت میانی اتاقها (فضای زیر پله طبقه اول) دو فضای مجزا از هم به عنوان مطبخ و انباری وجود دارد که ارتباط بین تمامی فضاهای طبقه همکف از آن برقرار است.

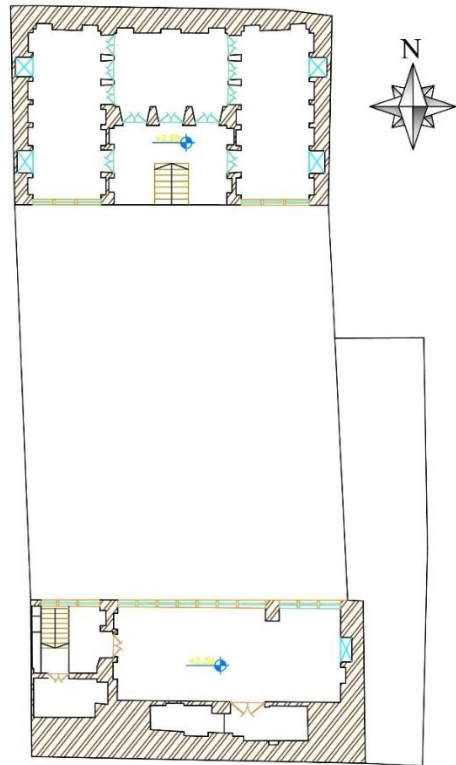
راه یابی به طبقه اول از یک راه پله آجری در میانه ساختمان است که وارد یک ایوان می شود. ایوان بنا فضایی است از سه طرف بسته و در قسمت جلو دو ستون چوبی مشرف به حیاط دارد. انتهای ایوان تالاری سه دری است که در طرفین نیز با سه در دولنگه به دو اتاق بزرگ کناری مرتبط می شود، فضای طرفین تالار دو اتاق بزرگ با پنجره های اوری مشرف به حیاط دارد که ورود به آنها از ایوان میسر است. دیوار فضای داخلی اتاق ها تالار و اتاقها طاقچه و رفهای متعدد و فرو رفتگی های بزرگ تر با درهای چوبی (کنجه) دارد. پوشش سقف این طبقه تیر چوبی می باشد. که در زیر سقف با قابندهای چوبی (توفال) پوشیده شده است.

بخش جنوبی خانه نیز دو طبقه است طبقه زیرین شامل چند اتاق با پوشش سقف طاق لوله ای که دسترسی به آنها از حیاط می باشد. راه دسترسی به طبقه بالا از پلکان آجری در سمت غرب است. طبقه بالا متشکل است از اتاقی بزرگ (تالار) با پنجره ارسی سراسری مشرف به حیاط و دو فضای قرینه در طرفین این تالار، سقف این بخش با تیر چوبی پوشیده شده و زیر سقف با قابندی های چوبی پوشش و تزیین یافته است.

تزیینات بنا



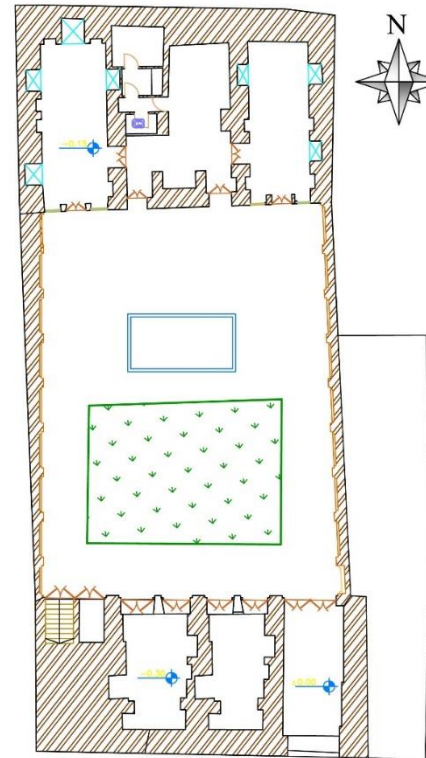
تزیینات به کار رفته در بنا شامل نمای سازی
آجری با ترکیب خفته - راسته در تاقنماهای آجری
حیاط و به کار بردن کاشی همراه با آجر در بخش
های مختلف بنا است، از دیگر آرایه های بنا می
توان به استفاده از پنجره های چوبی ارسی، قاب
بندی های چوبی زیر سقف اتاقها و ایوان ستون
های چوبی ایوان اشاره کرد.



پلان طبقه اول

معماری: محسن هاشمی
شماره: HARRI
شماره: 001/100

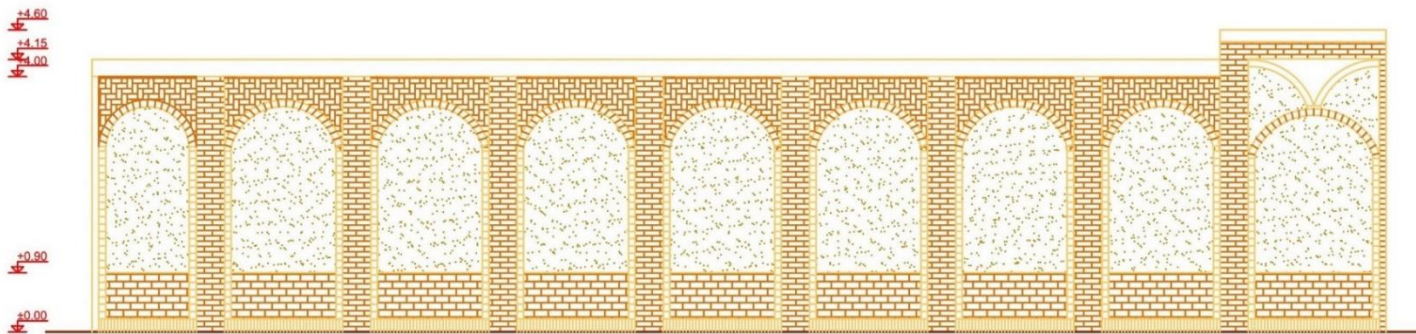
	اداره میراث فرهنگی صنایع دستی و گردشگری تهران پرومرد
	موضوع: خانه حریری - پلان طبقه اول
مقیاس: 1:100	برداشت و ترسیم: روحانه نصیحی - ناطه عدالت عواد
تاریخ برداشت: 1396/11/08	مقیاس خطی: 0 1 2 3 4



پلان طبقه همکف

معماری: محسن هاشمی
شماره: HARRI
شماره: 001/100

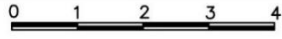
	اداره میراث فرهنگی صنایع دستی و گردشگری تهران پرومرد
	موضوع: خانه حریری - پلان طبقه همکف
مقیاس: 1:100	برداشت و ترسیم: روحانه نصیحی - ناطه عدالت عواد
تاریخ برداشت: 1396/11/08	مقیاس خطی: 0 1 2 3 4



نمای غربی مشرف به حیاط



borujerd
khane HARIRI
sc:1/100

	اداره میراث فرهنگی صنایع دستی و گردشگری شهرستان بروجرد
	موضوع: خانه حریری - نمای غربی مشرف به حیاط
مقیاس: 1:100	برداشت و ترسیم: ریحانه فصیحی - فاطمه عدالت خواه
تاریخ برداشت: 1396/11/08	مقیاس خطی: 



نمای جنوبی مشرف به حیاط

0 1 2 3 4
borujerd
khane HARIRI
sc:1/100

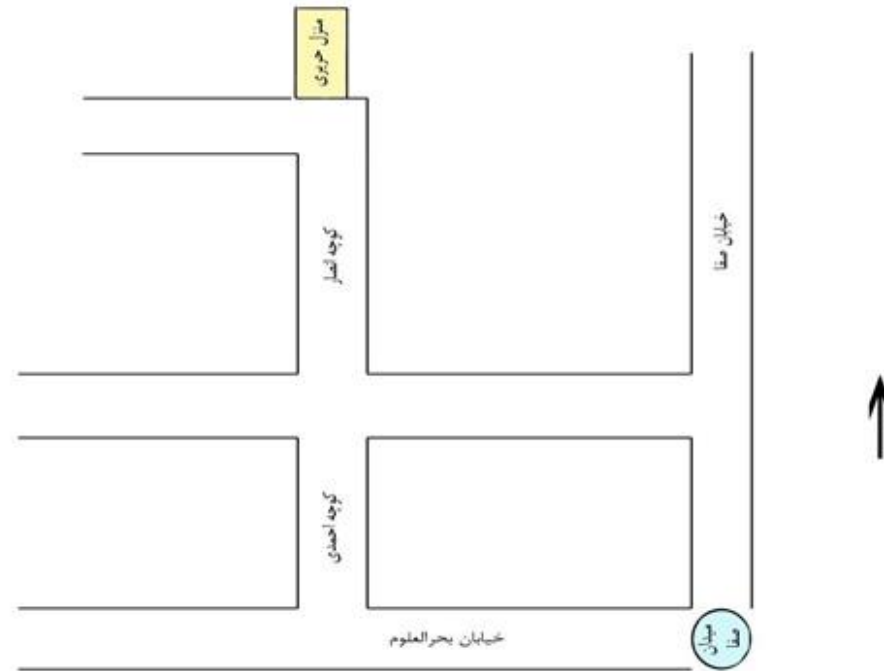
	اداره میراث فرهنگی صنایع دستی و گردشگری شهرستان بروجرد
	موضوع : خانه حریری - نمای جنوبی مشرف به حیاط
مقیاس: 1:100	برداشت و ترسیم : ریحانه فصیحی - فاطمه عدالت خواه
تاریخ برداشت: 1396/11/08	مقیاس خطی: 0 1 2 3 4

نمای شمالی مشرف به حیاط

0 1 2 3 4
borujerd
khane HARIRI
sc:1/100

	اداره میراث فرهنگی صنایع دستی و گردشگری شهرستان بروجرد
	موضوع : خانه حریری - نمای شمالی مشرف به حیاط
مقیاس: 1:100	برداشت و ترسیم : ریحانه فصیحی - فاطمه عدالت خواه
تاریخ برداشت: 1396/11/08	مقیاس خطی: 0 1 2 3 4





کروکی راه دسترسی به خانه حریری