

صندوق توسعه
صنایع دستی و فرش دستیاف
واحیاء و بهر برداری
از اماکن تاریخی و فرهنگی



خانه ابرانور استان لرستان

تاریخ تنظیم:
مهر ۱۴۰۲

مشخصات بنا، سایت پلان

استان: لرستان

شهر: بروجرد

شماره ثبت آثار ملی: ۱۶۳۹۹

مالکیت: میراث فرهنگی

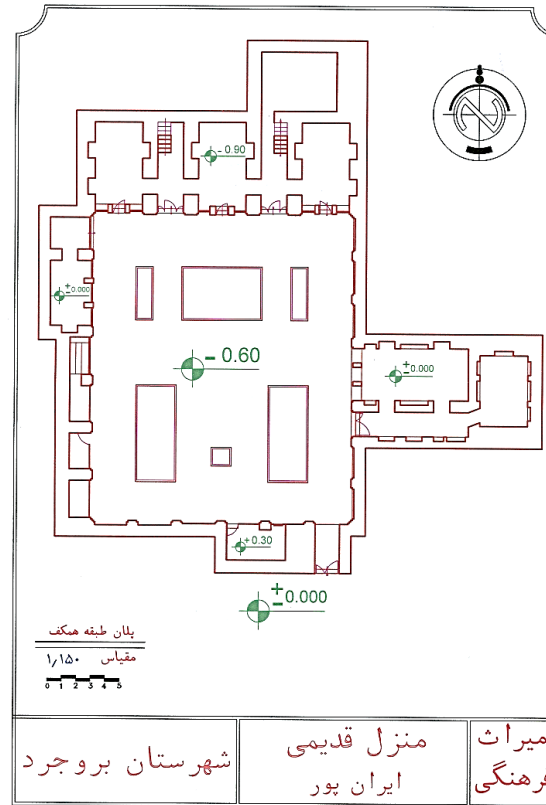
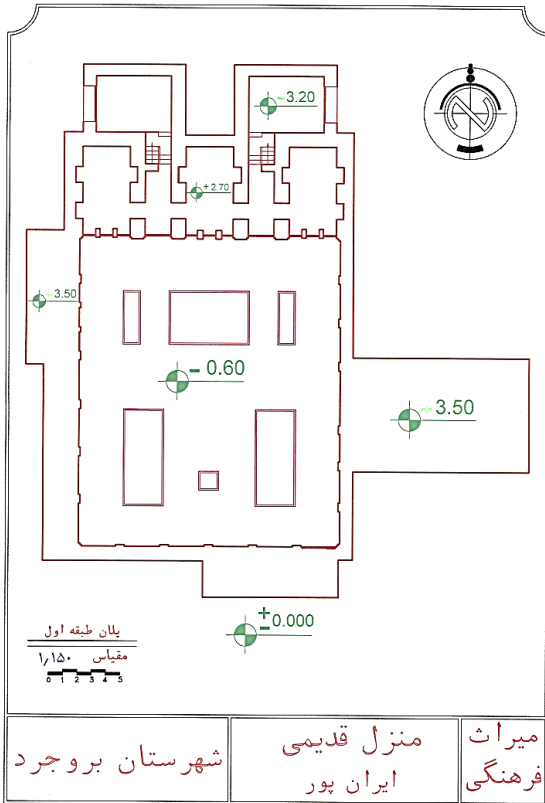
متصرف: ندارد

نشانی: بروجرد، ۲۰۰ متری شرق

خیابان جعفری، محله ناسکدین، کوچه شریف، کوچه

یاری، کوچه فردوسی، انتهای بن بست، پلاک ۱۵

دوره تاریخی: قاجار - پهلوی



مشخصات بنا:



عرصه: حدود ۸۵۰ مترمربع

اعیان: حدود ۶۲۵ متر مربع

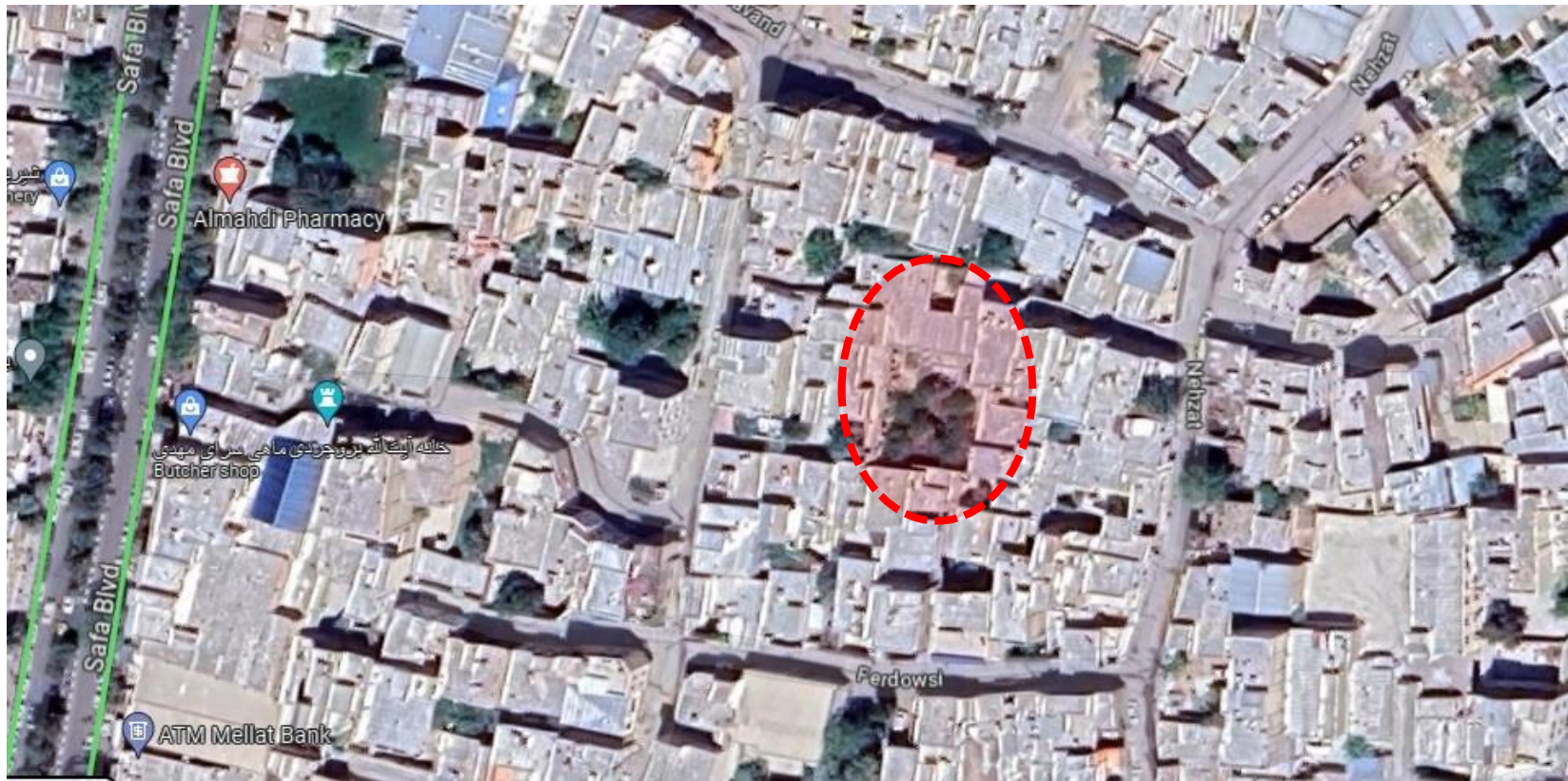
تعداد طبقات: ۲ طبقه (همکف، اول و دوم)

کاربری گذشته بنا: مسکونی

کاربری پیشنهادی: خانه خلاق (با تاکید بر

صنایع دستی و فرش دستباف)

سایت پلان



مطالعات شناخت



نمای غربی حیاط خانه ایرانیپور

این منزل قدیمی با ارزش، اندرونی یک منزل بزرگ محسوب می شده که در محله صوفیان از محلات چهاردانگه قدیم شهر بروجرد واقع شده است. این بنا در کوچه آقا که به دلیل اینکه خانه آیت الله بروجردی در آن واقع شده است به این اسم شهرت دارد، قرار گرفته است. این بنا شامل طبقه همکف و اول و در ضلع شمال غربی دو طبقه می باشد در گذشته این بنا به دلیل اینکه خانواده بزرگمهری در این منزل زندگی می کردند به این نام شهرت دارد. عمده مصالح به کار رفته در بنا خشت به عنوان شالوده های اصلی، آجر که جهت نما و کف فرش اتاق ها و حیاط استفاده شده و چوب که عمدتاً جهت پوشش سقف می باشد.

مطالعات معماری بنا:

این منزل قدیمی با ارزش، اندرونی یک منزل بزرگ محسوب می شده که در محله صوفیان از محلات چهار گانه قدیم شهر بروجرد واقع شده است. ابعاد این بنا ۴۸*۲۵ است که در حدود ۱۲۰۰ متر مربع مساحت داشته و عمده مصالح به کار رفته در بنا خشت به عنوان شالوده های اصلی، آجر که جهت نما و کف فرش اتاقها و حیاط استفاده شده و چوب که عمدتاً جهت پوشش سقف می باشد. بنا شامل متعلقات ذیل است. حیاط به ابعاد ۳۳*۲۵ در سمت جنوب ساختمان واقع و دیوارهای پیرامون آن با طاق نماهای آجری دایره ای نماسازی و تزیین شده است و وجود درختان زیبا و تنومند در داخل حیاط محیط با صفا و دلنشینی برای خانه فراهم آورده است.

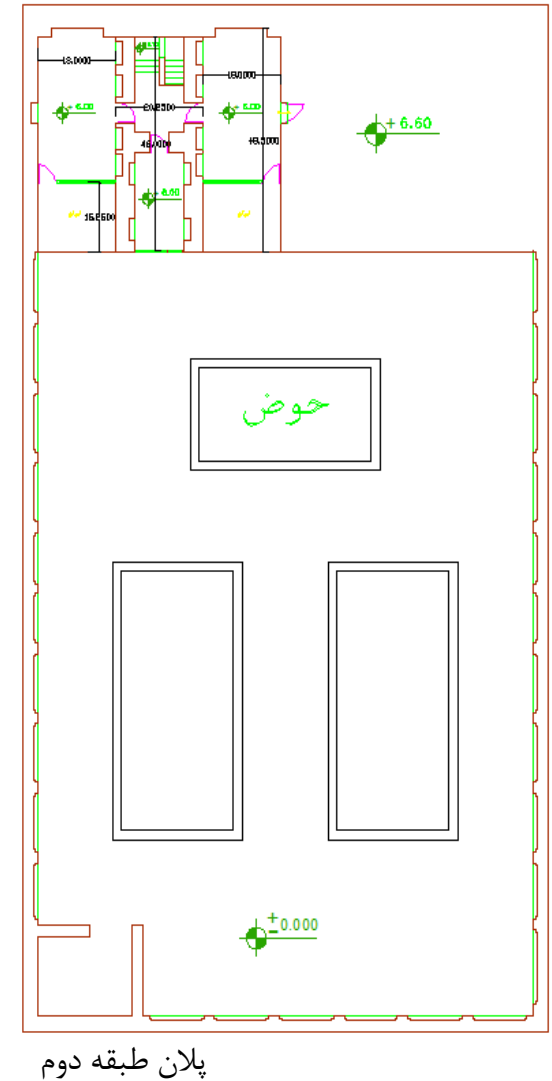
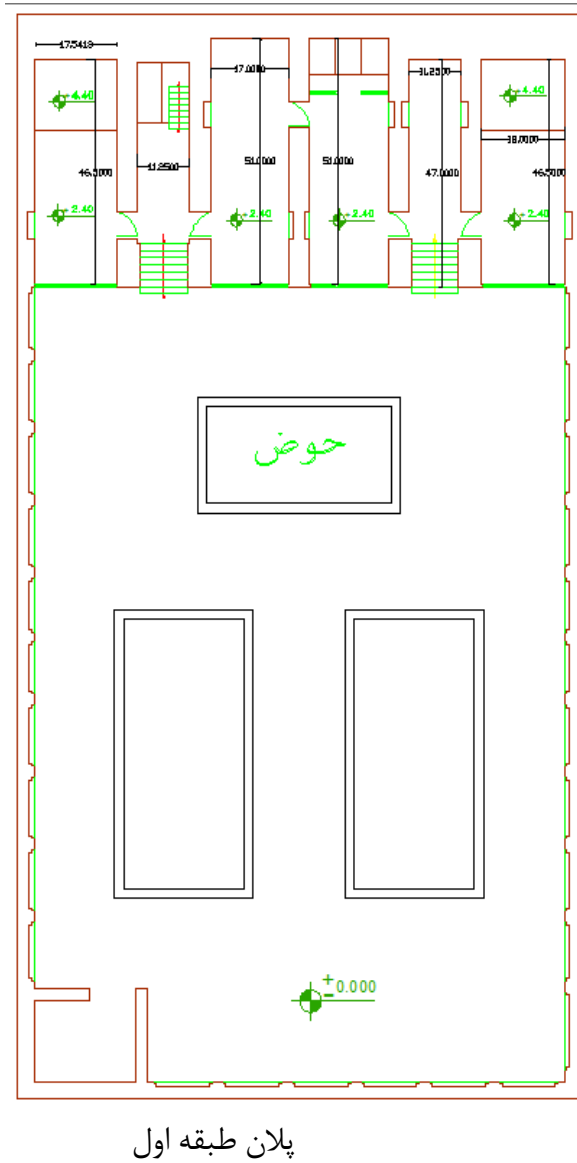
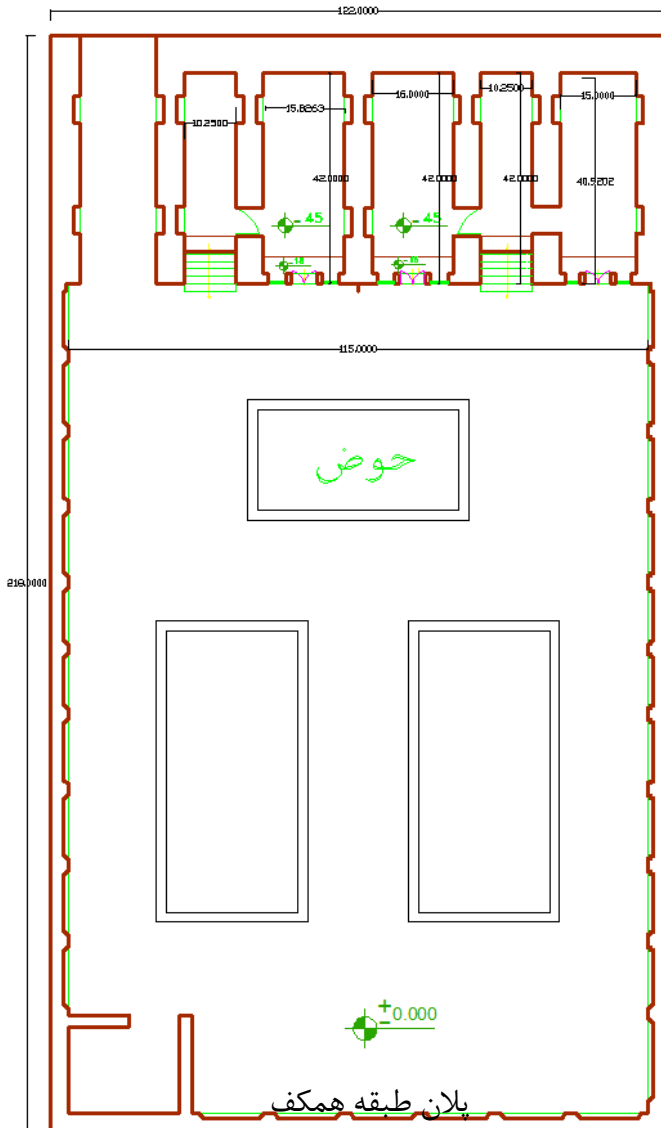
ساختمان اصلی منزل که در شمال حیاط واقع و در سه طبقه احداث شده است: طبقه همکف یا زیرین: این طبقه در حدود ۵۰ سانتیمتر از کف حیاط پایین تر می باشد و مشمل بر دو اتاق باریک به عنوان راهروی ورودی و چهار اتاق بزرگتر در طرفین دو راهرو است که سقف تمامی آنها پوشش قوسی هلالی از نوع طاقهای آهنگ با مصالح خشت خام می باشد.

طبقه اول یا میانی: این طبقه از دو ورودی قرینه با قوس بلند نیم دایره که از طریق پلکان به حیاط مرتبط و همانند طبقه پایین از دو اتاق باریک در رو به روی ورودی ها و چهار اتاق قرینه در طرفین است. پوشش سقف این طبقه با تیرهای چوبی می باشد که زیر سقف با قابندی های زیبای چوبی (توفال) پوشیده و تزیین شده است.

طبق دوم یا بالایی: این بخش که در واقع به عنوان شاه نشین منزل مذکور محسوب می شود و در بالای بخش کوچکی از سمت غربی طبقه اول احداث شده، شامل یک اتاق در وسط و دو مهتابی در طرفین است که به حیاط بزرگ و زیبای پر از درخت منزل مشرف می باشد این بخش نیز از تزیینات زیبای توفال زیر سقف برخوردار است.



پلان اندازه‌گذاری بنا:



مطالعات زیبایی شناختی

ویژگی خاص این منزل به جهت داشتن فضای موسوم به شاه نشین و ساخت خاص آن (دو مهتابی در دو طرف اتاق) و گچ کاری می باشد.



مطالعات مربوط به مداخلات

مرمت های اصولی در بنا انجام نشده است و تنها هزینه انجام شده در بنا در خصوص نگهداری از بنا جهت تخریب بیشتر بوده است.

