

صندوق توسعه
صنایع دستی و فرش دستیاف
واحیاء و بهرہ برداری
از اماکن تاریخی و فرهنگی



کلوانسرای کوشه

استان لرستان

تاریخ تنظیم:
مرداد ۱۴۰۲





استان: لرستان

شهر: خرم آباد

شماره ثبت آثار ملی: ۱۴۲۰۱

مالکیت: میراث فرهنگی

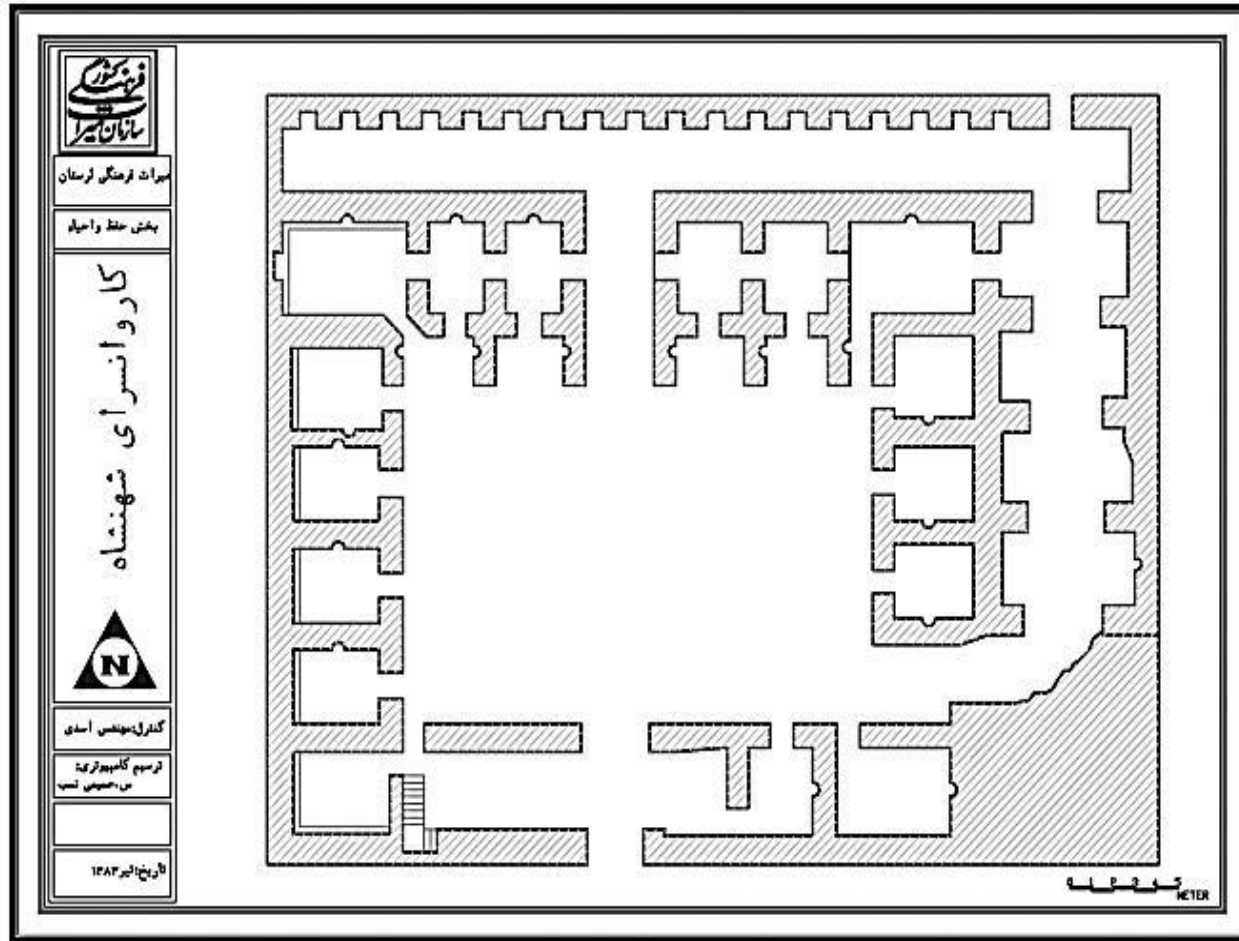
نشانی: ۰ کیلومتری جنوب شهرستان

خرم آباد، در ۲ روستای گوشه شهنشاه

دوره تاریخی: صفوی

مصوبه واگذاری:





عرصه: ۱۳۶۱ متر مربع

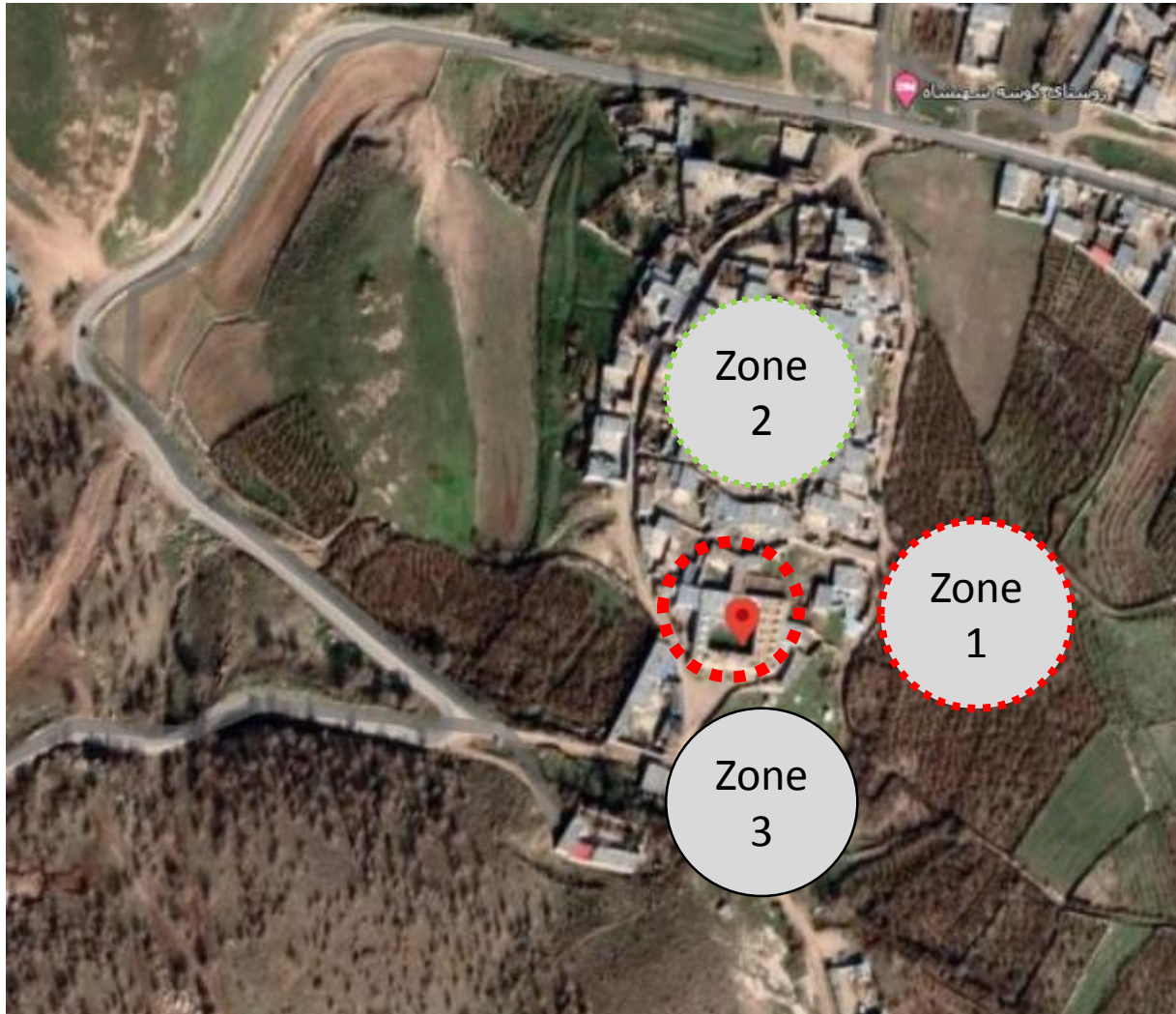
اعیان: ۱۰۴۳ متر مربع

تعداد طبقات: ۱ طبقه

کاربری گذشته بنا: کاروانسرا

کاربری پیشنهادی: اقامتی،

پذیرایی، فرهنگی



توضیحات همجواری ها:

تاسیسات شهری:

توضیحات هم جوارى ها: ۱

- زمین های کشاورزی

۲- مسکونی

۳- بقعه شجاع الدین خورشید

نقشه دسترسی ها، درجه بندی نوع معابر و ارتباطات

دسترسی های اطراف بنا:

نوع معابر و درجه بندی دسترسی ها:

درجه ۱: بزرگ راه خرم آباد -
اندیمشک

درجه ۲: جاده دسترسی به روستا



مطالعات شناخت



کارواسرای گوشه شهنشاہ یکی از آثار به جای مانده از دوره صفویان در ۲۰ کیلومتری غرب شهر خرم آباد و در روستائی به همین نام قرار دارد. این کاروان سرا در کنار مقبره شجاع الدین خورشید از امرای اتابکان لر کوچک قرار گرفته و به همین دلیل به شاهنشاہ نام گذاری شده است.

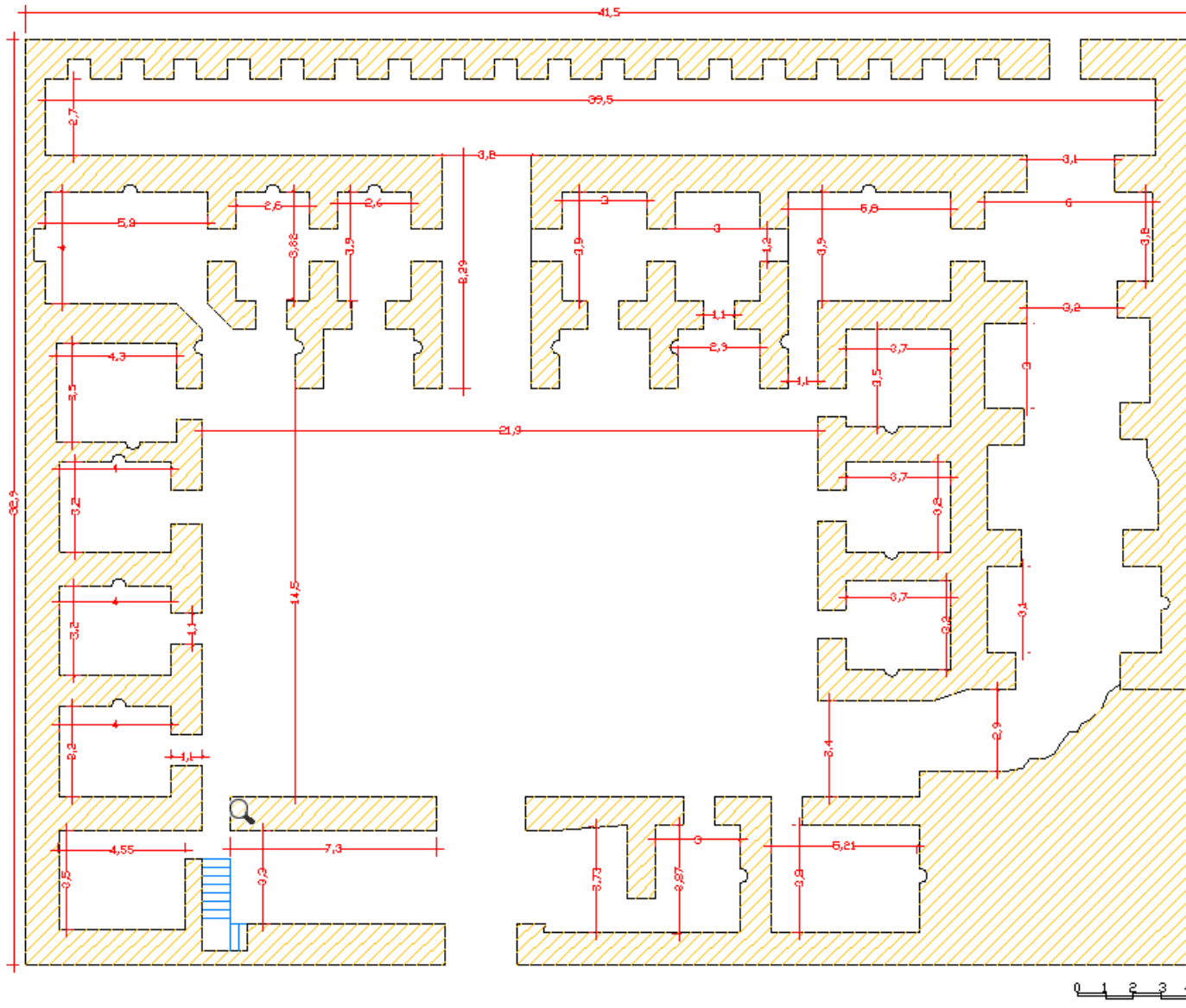


کل ساختمان به 2 بخش تقسیم شده که بخش پشت کاروان سرا محل نگهداری چهارپایان و بخش جلو که از اتاق های ۹ مترمربعی تشکیل شده است محل استراحت مسافران بوده است.

تحلیل بلا فصل بنا

- کاروانسرای گوشه
- آرامگاه شاه شجاع الدین
خورشید (اتابک لر)
- باغ های اطراف روستا
- مسکونی





پلان اندازه‌گذاری بنا:

مطالعات معماری بنا



این کاروانسرا از نوع دو ایوانی به ابعاد $۳۲.۸ * ۴۱.۵$ متر است. ورودی کاروانسرا در ضلع جنوبی بوده که بعد از طی راهرویی به طول شش متر به حیاط مرکزی کاروانسرا وارد می شویم. در ضلع شمالی کاروانسرا اصطبل سراسری به طول ۳۹.۵ و عرض ۲.۷ متر قرار دارد. سقف همه ی اتاق ها از آجر است در حالی که سقف ایوان های ورودی حجره ها گاهاً از سنگ است.



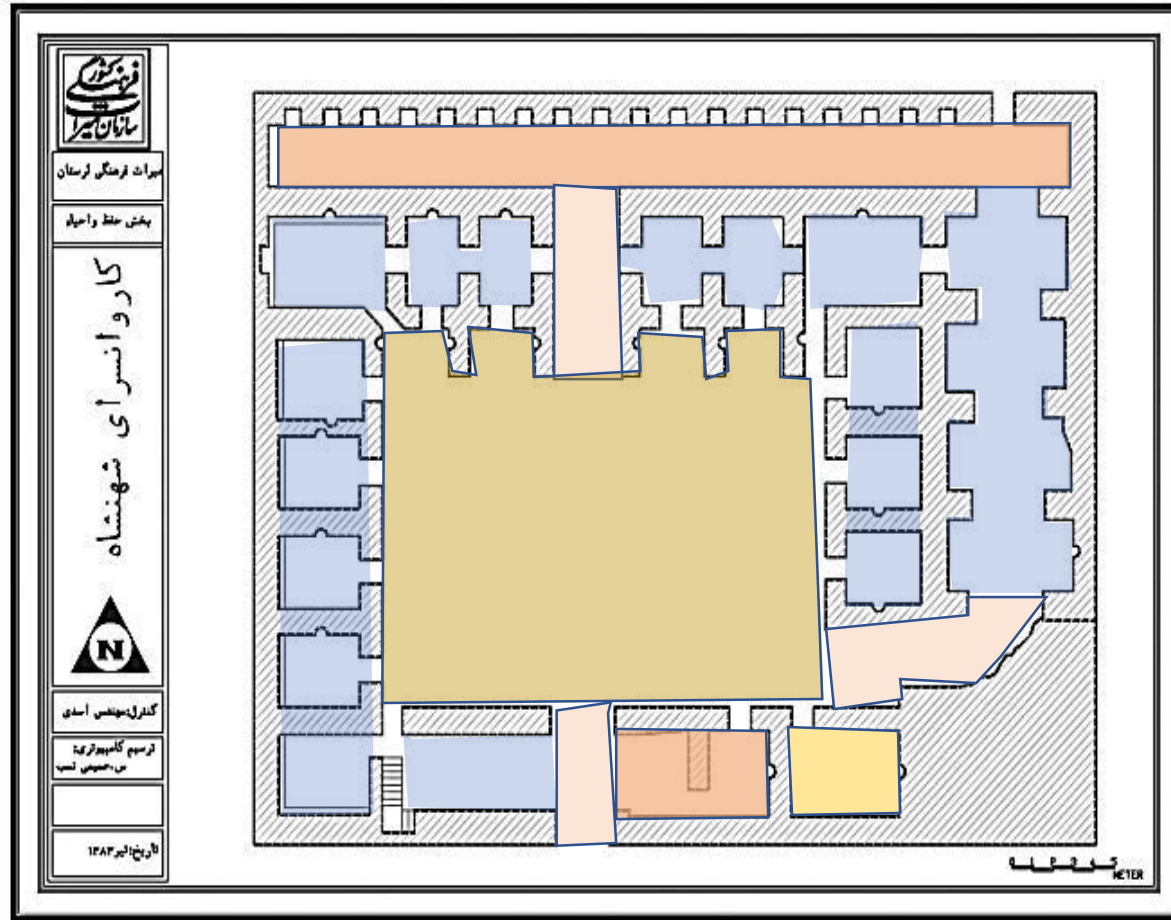
این کاروانسرا دارای ۱۸ اتاق در ابعاد مختلف و یک شبستان در ضلع شرقی می باشد. در گوشه جنوب غربی حیاط کاروانسرا پلکانی از سنگ و گچ جهت دسترسی به پشت بام وجود دارد. در این کاروانسرا از مصالح سنگ و گچ جهت بدنه‌ها و از آجر برای تاق‌ها و سقف‌ها استفاده شده است.

تزئینات بنا

از جمله تزئینات این بنا می توان به حجاری های سنگی با نقوش و موتیف های انسانی و حیوانی است. در بعضی نقوش از رنگ آمیزی نیز استفاده شده که رنگ سیاه به چشم میخورد. این حجاری ها در حال حاضر در فضای محوطه این بنا موجود هستند. اصطلاحاً به این تزئینات گورنگاره نیز می گویند.



عملکرد فضاها



- فضاهای اصلی
- فضاهای اصلی ارتباطی
- فضاهای خدماتی
- فضاهای پشتیبانی
- فضاهای ارتباطی