

صندوق توسعه
صنایع دستی و فرش دستباف
واحیاء و بهره‌بردار
از اماکن تاریخی و فرهنگی



کاروانسرا می صائین استان اردبیل

تاریخ تنظیم:
مرداد ۱۴۰۲

سایت پلان و موقعیت قرارگیری

استان: اردبیل

شهر: اردبیل

شماره ثبت آثار ملی: ۱۶۵۳

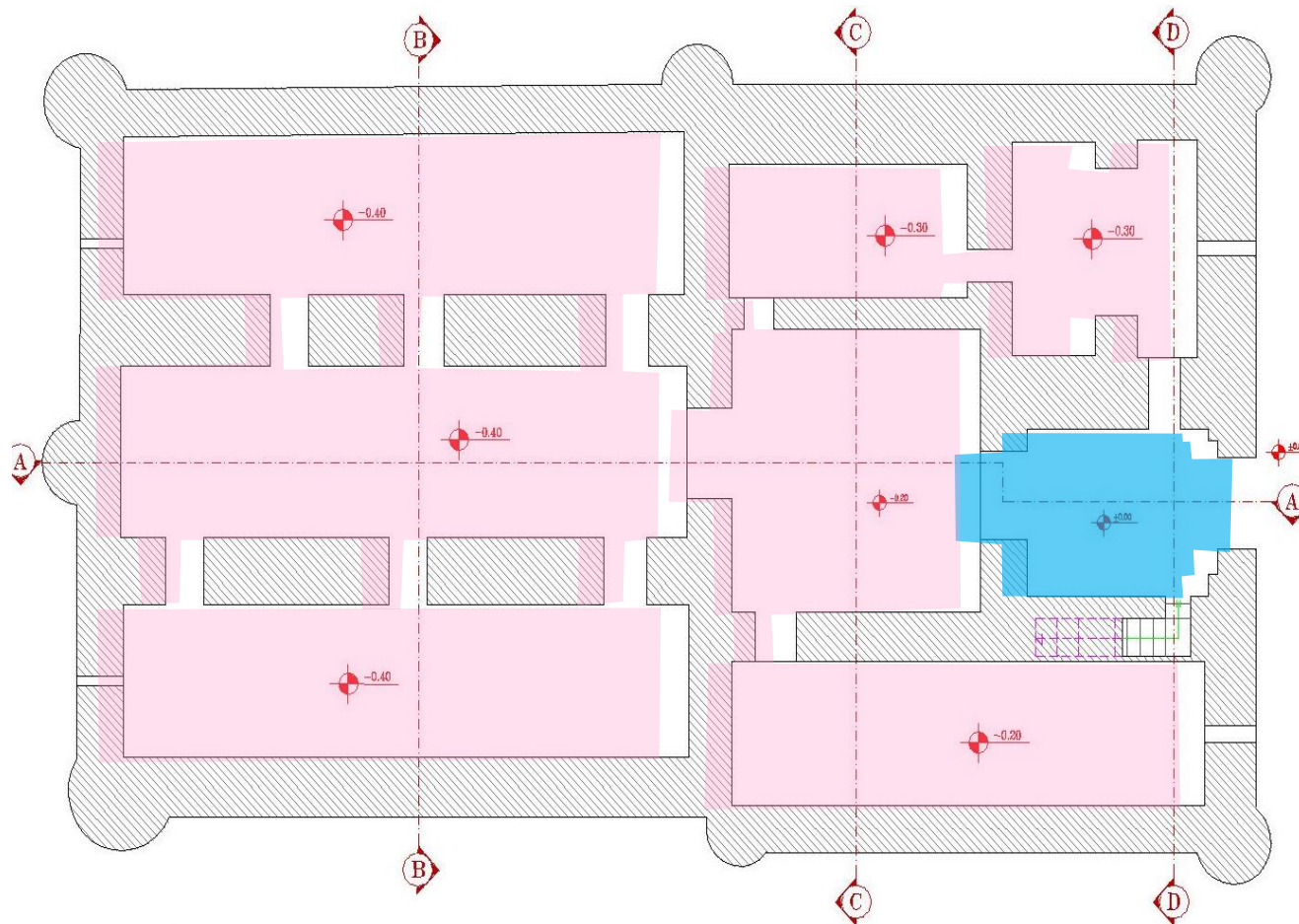
مالکیت: میراث

نشانی: اردبیل گردنه صائین کیلومتر ۱۰
جاده سراب

دوره تاریخی: صفویه

کاربری: فرهنگی پذیرایی





مشخصات بنا:

عرصه: ۴۶۲ متر مربع

اعیان: ۴۶۲ متر مربع

تعداد طبقات: یک طبقه

کاربري گذشته بنا: کاروانسرا

ورودی بنا

فضاهای اصلی بنا

پلان معماری کاروانسرای سنگی صائین



نقشه پهنه‌بندی، تاسیسات شهری و توضیحات همجواری‌ها:

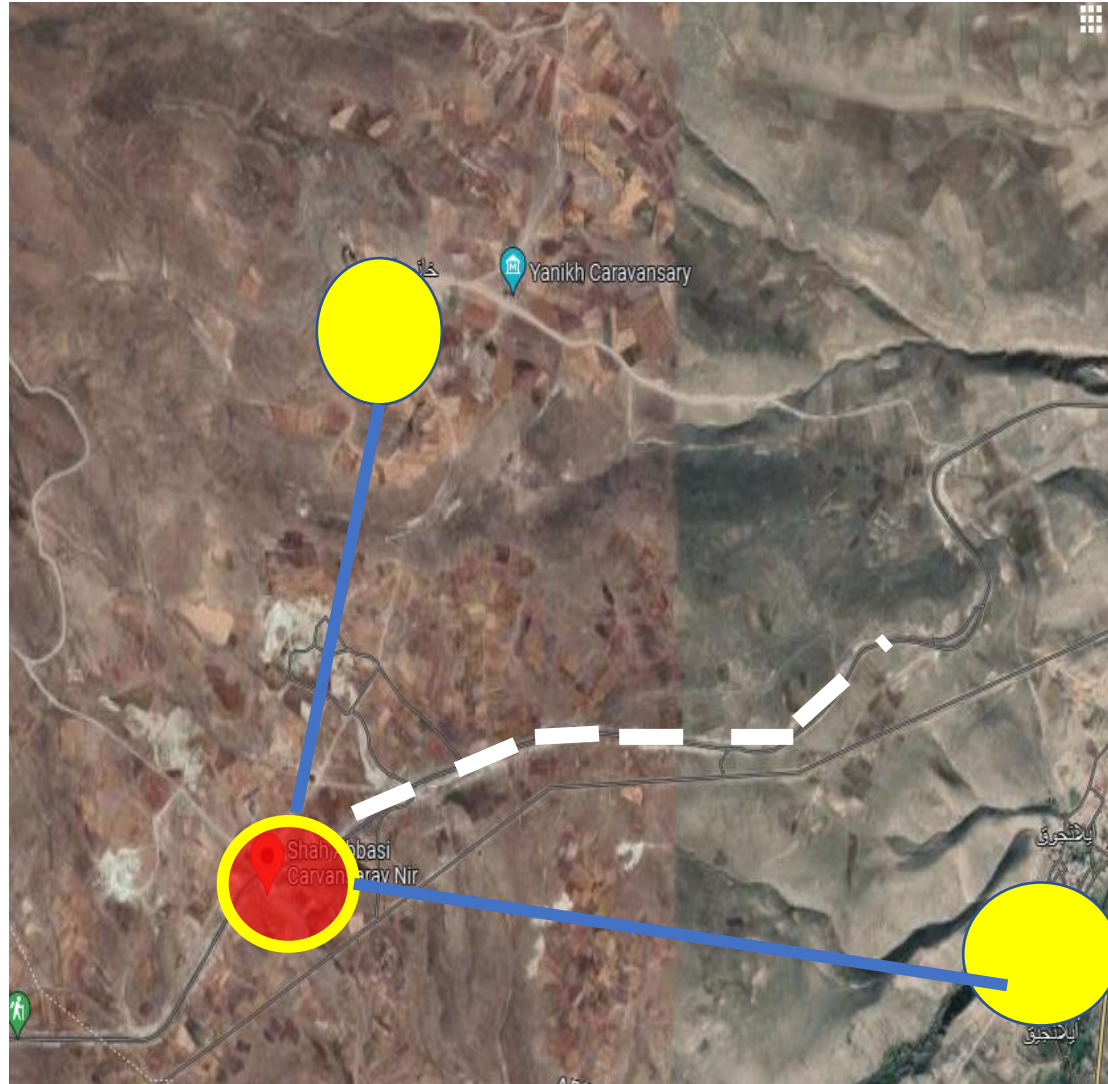
تاسیسات شهری:

توضیحات همجواری‌ها: کاروانسرای شاه عباسی در کنار جاده قدیمی نیر به سراب در ۱۰ کیلومتری شهر نیر و در یکی از برفگیرترین گردنه‌های کشور یعنی در گردنه صابین در دوره صفوی به فرمان شاه عباس بنا شده و جزو یکی از ۹۹۹ کاروانسرای ساخته شده در این دوره است.

کاروانسرا



روستاهای اطراف





دسترسی‌های اطراف بنا، نوع معابر و درجه بندی دسترسی‌ها:

دسترسی اصلی درجه ۱





تحلیل بلا فصل بنا:

● راهدارخانه تاریخی شاه عباسی

● زمین های کشاورزی اطراف

مطالعات شناخت:



کاروانسرای شاه عباسی در کنار
جاده قدیمی نیر به سراب در ۱۰
کیلومتری شهر نیر و در یکی از
برفگیرترین گردنه‌های کشور یعنی
در گردنه صابین در دوره صفوی به
فرمان شاه عباس بنا شده و جزو
یکی از ۹۹۹ کاروانسرای ساخته
شده در این دوره است.

مطالعات معماری بنا:

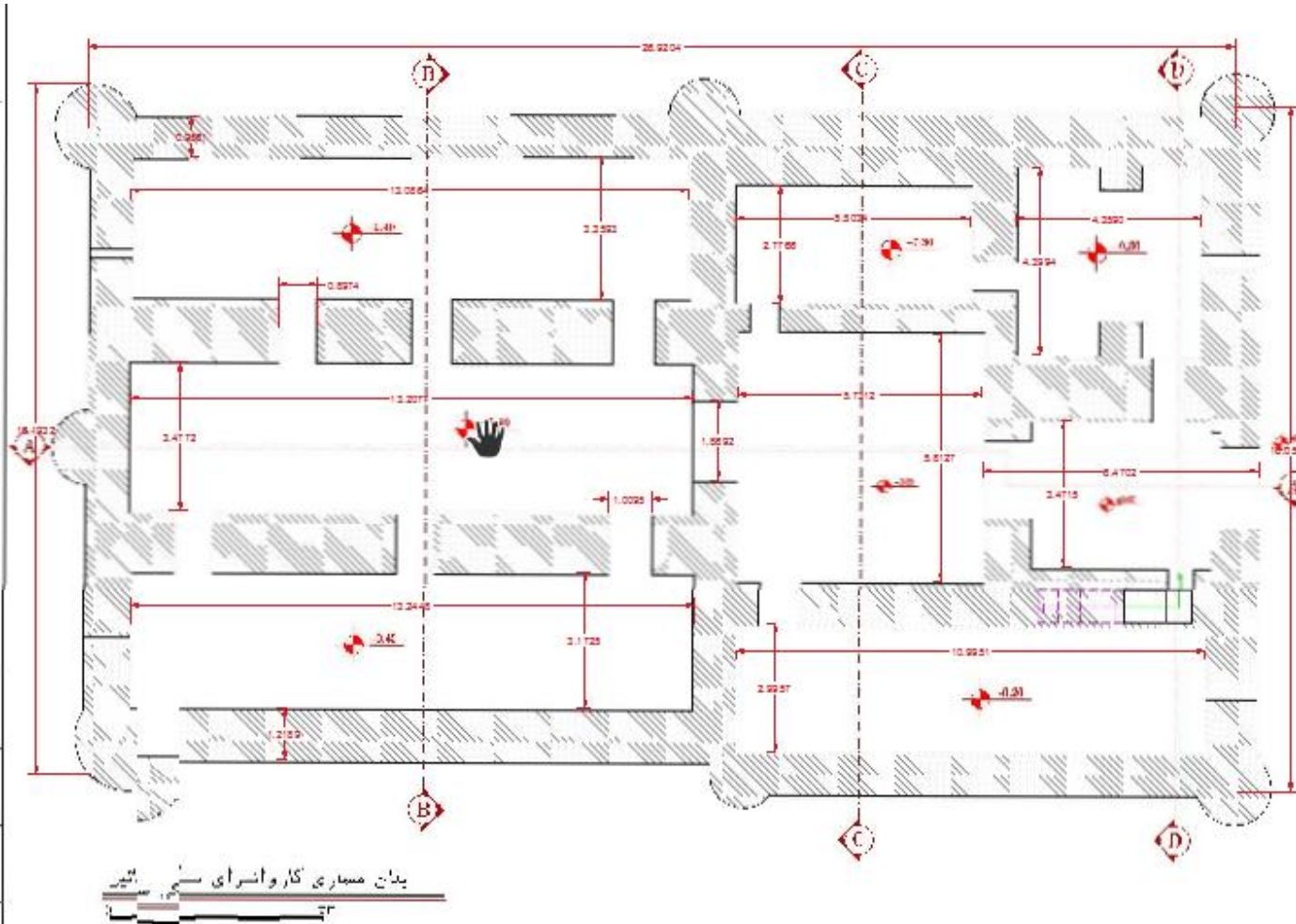
مصالح موجود کوهستان یعنی سنگ عمده ساختار آن را تشکیل می‌دهد و علاوه بر سهولت دسترسی و فراوانی آن در محل عنصر مقاوم و پایداری هم به شمار می‌رود. طراحی این کاروانسرا کاملاً سازگار با اقلیم و شرایط محل صورت گرفته ، چرا که عرض و ارتفاع ورودی‌های فضاهای زیستی داخل ، به حداقل ممکن کاهش یافته طوری که با اندک وسایلی می‌توان آن را مسدود و از نفوذ سرما و کوران برف به داخل آن جلوگیری کرد. روزنه‌های سقفی این کاروانسرا در حداقل اندازه در نظر گرفته شده و از نظر تبادل هوا در صورت نیاز و نیز تامین روشنایی فضاهای داخل عملکرد منطبق با نیاز را به رخ می‌کشد. ورودی‌های فضاهای ارتباطی داخل در مرکز بنا نسبت به فضاهای جانبی مقداری بزرگتر در نظر گرفته شده تا چهار پایانی که همراه و مورد استفاده کاروانیان بوده نیز بتوانند در داخل پناه بگیرند. ملات اتصال دهنده سنگ‌های بنا ساروج است و یک گنبد کوچک سنگی نیز بر روی یک فضای مربع شکل در مرکز بنا قرار دارد ، این گنبد بر روی چهار سکنج اجرا شده است.

تزئینات بنا:

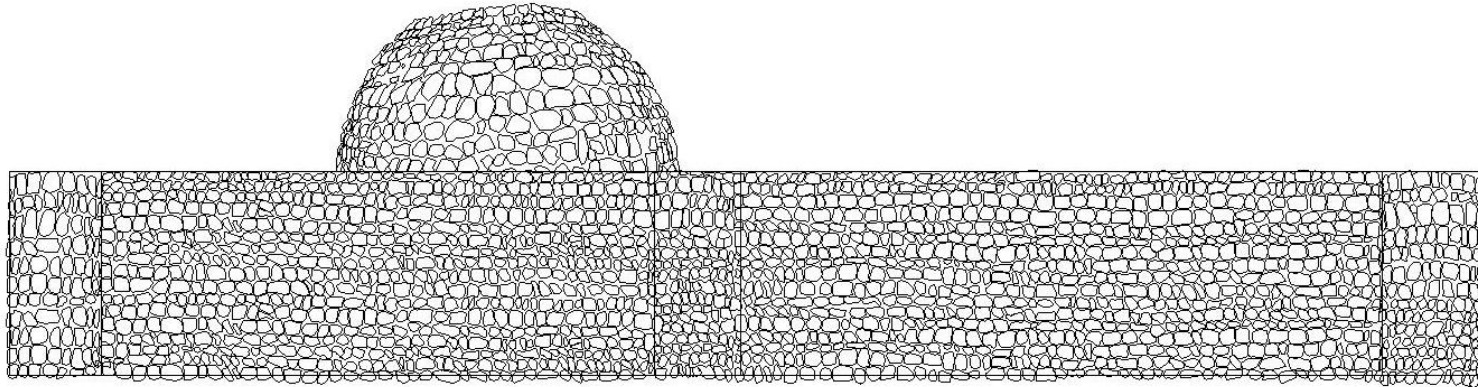
این بنا دارای گنبد مرکزی و لچکی ترنیه عمده مصالح بکار رفته سنگ لاشه، سنگ مالون، گچ، آهک، و تزئینات خاص آنچنانی انجام نگرفته است.



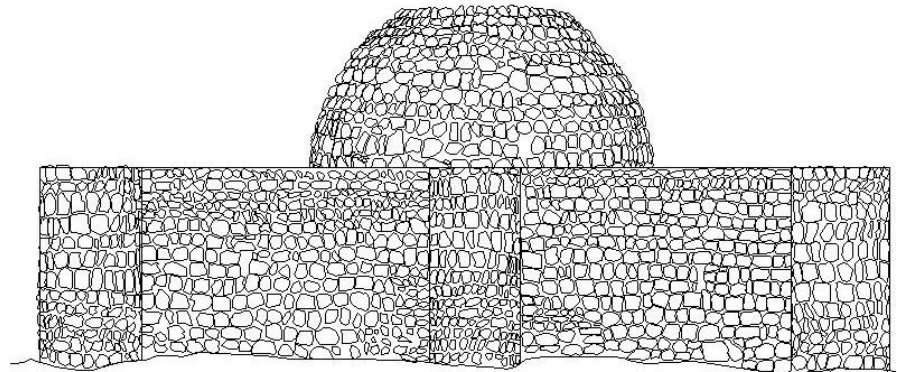
پلان اندازه‌گذاری بنا:



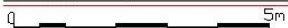


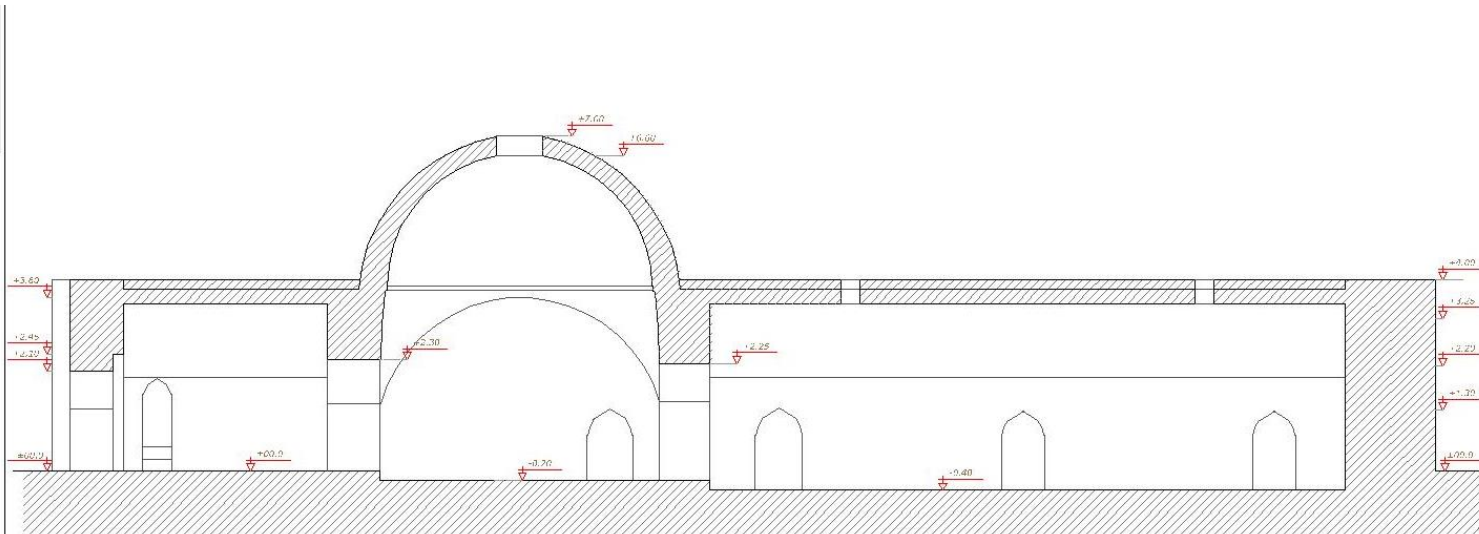


نمای ضلع غربی

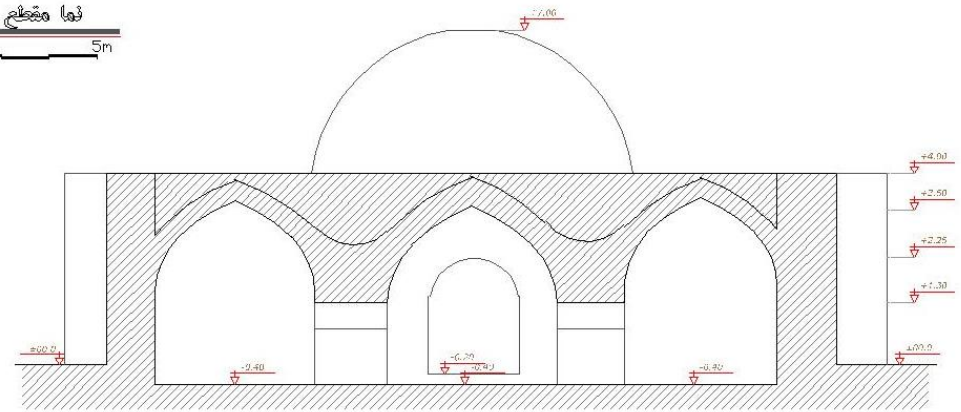


نمای ضلع جنوبی





نما مقطع معماری A-A
0 5m



نما مقطع معماری B-B
0 5m

پلان پشت بام



اندره علی میراث فرهنگی صنایع دستی
و گردشگری استان ارمین



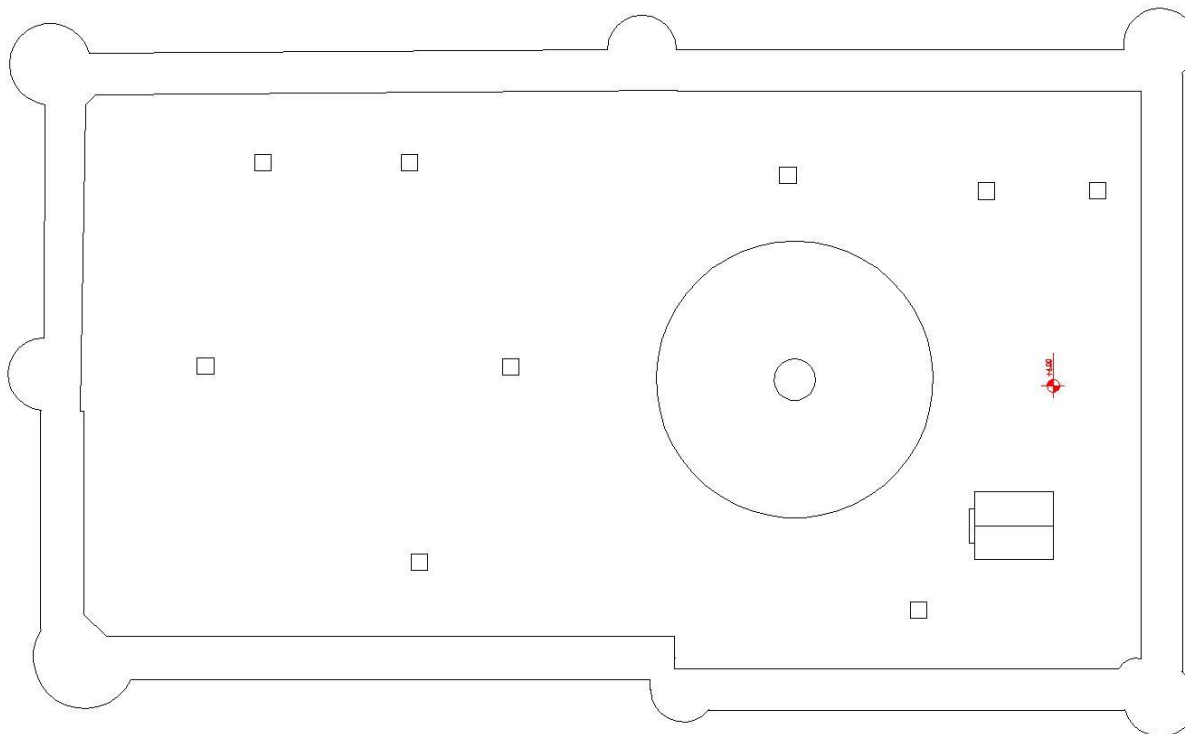
کاربری
کاروانسرا

کاروانسرای شاه عباسی صائین

نقشه
پلان پشت بام

برداشت و ترسیم کننده نقشه
معماره علی زاده - بهمان فرازی

تاریخ
نقشه ۱۳۹۹



پلان پشت بام کاروانسرای سنگی صائین

0 5m