

صندوق توسعه  
صنایع دستی و فرش دستباف  
واحیاء و بهره برداری  
از اماکن تاریخی و فرهنگی



# خانه میرملاس استان لرستان

تاریخ تنظیم:  
مرداد ۱۴۰۲

## سایت پلان و موقعیت قرار گیری

استان: لرستان

شهر: خرم آباد

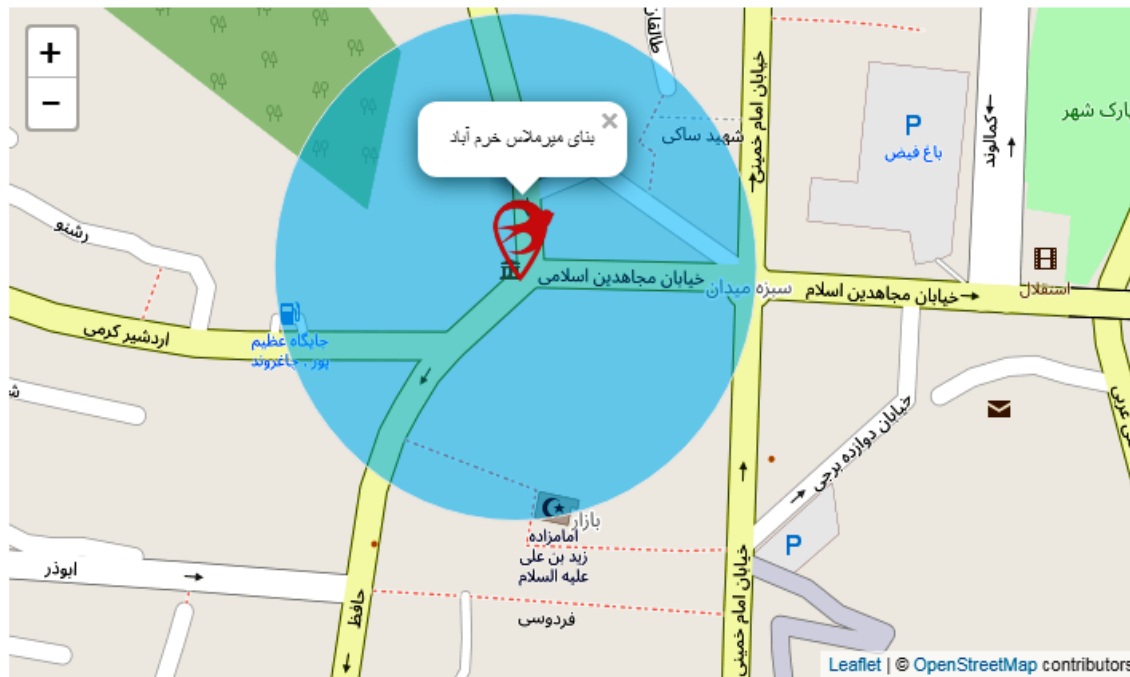
شماره ثبت آثار ملی: ۳۷۵۱

مالکیت: میراث فرهنگی

نشانی: تقاطع خ هفده شهریور و حافظ

دوره تاریخی: اواخر قاجار اوایل پهلوی

مصوبه واگذاری:



عرصه: ۲۰۰

اعیان: ۱۸۰

تعداد طبقات:

کاربری گذشته بنا: مسکونی

کاربری پیشنهادی: مرکز فروش

صنایع دستی



## نقشه پهنه‌بندی، تاسیسات شهری و توضیحات همجواری‌ها:

### توضیحات همجواری‌ها:

تاسیسات شهری: دارد

توضیحات هم‌جواری‌ها: خانه

میرملاس از شمال به پارک جنگلی از

جنوب به بافت مسکونی و بازار از غرب به

سبزه میدان و پارکینگ طبقاتی، فضاهای

خدماتی، رستوران و از غرب به فضاهای

مسکونی دسترسی دارد

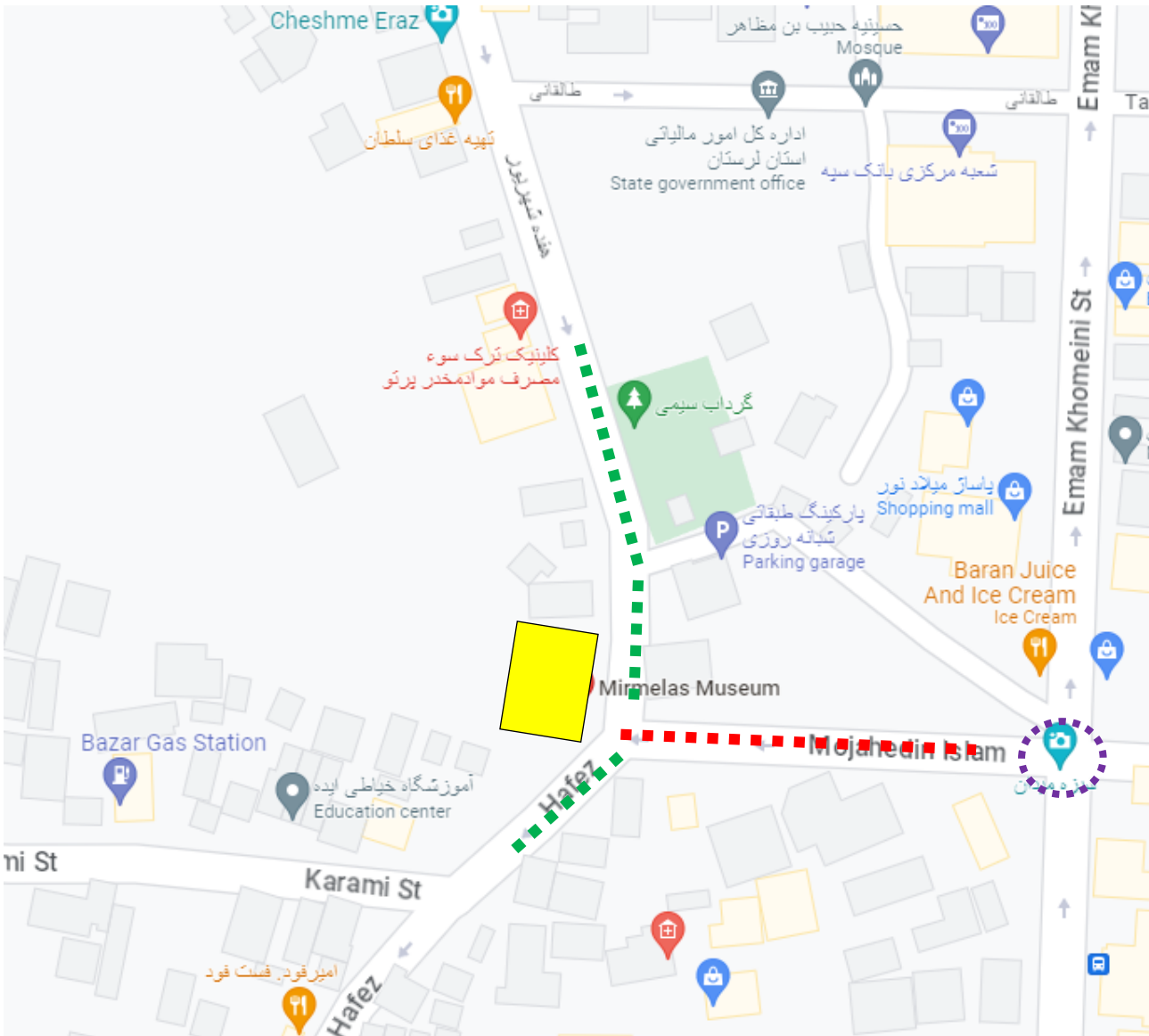


## نقشه دسترسی ها، درجه بندی نوع معابر و ارتباطات

خانه میر ملاس

دسترسی درجه ۱ خیابان مجاهدین اسلام

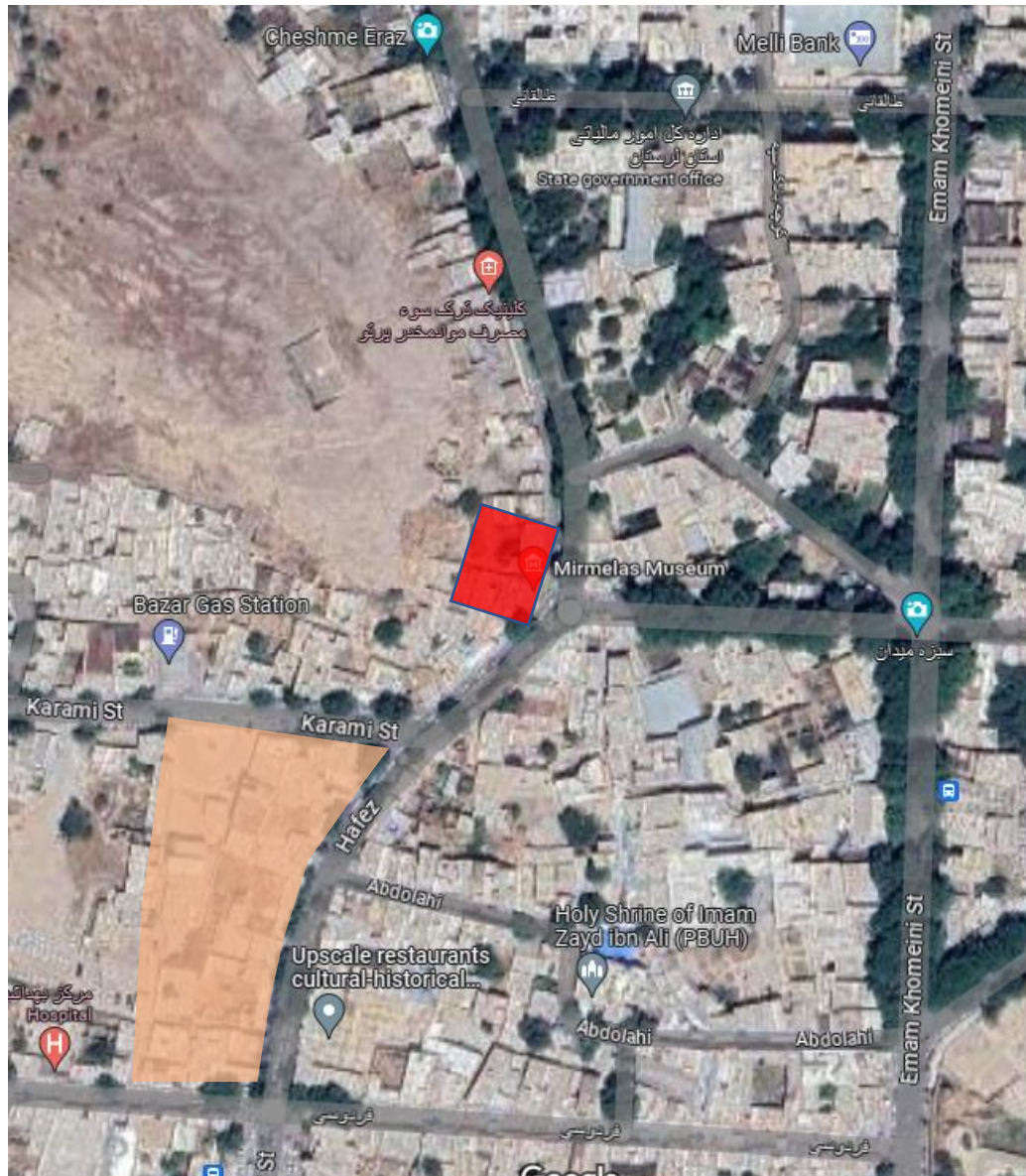
دسترسی درجه ۲ خ هفده شهریور



## تحلیل بلا فصل بنا

خانه میر ملامس ■

مسکونی ■



## مطالعات معماری بنا

مساحت کل ساختمان میرملاس ۲۰۰ متر مربع است که حدود نیمی از بنا سفید و نیمی دیگر محوطه نگارخانه را تشکیل می‌دهد، نمای ساختمان که به سمت شرق مشرف است آجری و با نقش‌های زیبایی است که ۲ پنجره و ۳ در ورودی در پهنه آن جای گرفته است.

بام ساختمان شیروانی است و ارتفاع نسبتاً بلندی دارد و تنها سالن ۹۰ متری این ساختمان یک کثیرالاضلاع نامنظم است.



## مطالعات شناخت



ساختمان میرملاس سال ۱۳۱۴ به منظور استقرار شهرداری خرم‌آباد در دامنه تپه پرشویی در شمال شهر خرم‌آباد و یکی از مناطق پر رفت‌وآمد این شهر بنا شده است.

مدتی پس از انتقال شهرداری به آن با توجه به ویژگی‌های معماری بنا به وزارت فرهنگ و هنر وقت واگذار می‌شود و فرهنگ و هنر استان نیز پس از تحویل و مرمت، این محل را به نگارخانه تبدیل می‌کند و آن را نگارخانه میرملاس می‌نامد





## تزئینات بنا

تزئینات هندسی با ایجاد کادر به وسیله آجر در حاشیه درهای ورودی و پنجره‌ها در دو نمونه مختلف دیده می‌شود، علاوه بر تزئین هندسی، تزئین گیاهی نیز فضای بالای ورودی به کار رفته است.

علت نامگذاری میرملاط براین بنا نیز به خاطر وجود طرح‌های نقاشی شده بر روی دیواره‌های غارهای واقع در دره خوش منظر میرملاط در اطراف خرم‌آباد بوده است.