

صندوق توسعه
صنایع دستی و فرش دستباف
واحیاء و بهره‌برداری
از اماکن تاریخی و فرهنگی



حانه مستجاب الدعوه
استان لرستان

تاریخ تنظیم:
مرداد ۱۴۰۲

استان: لرستان

شهر: بروجرد

شماره ثبت آثار ملی: ۱۵۶۶۸

مالکیت: میراث فرهنگی

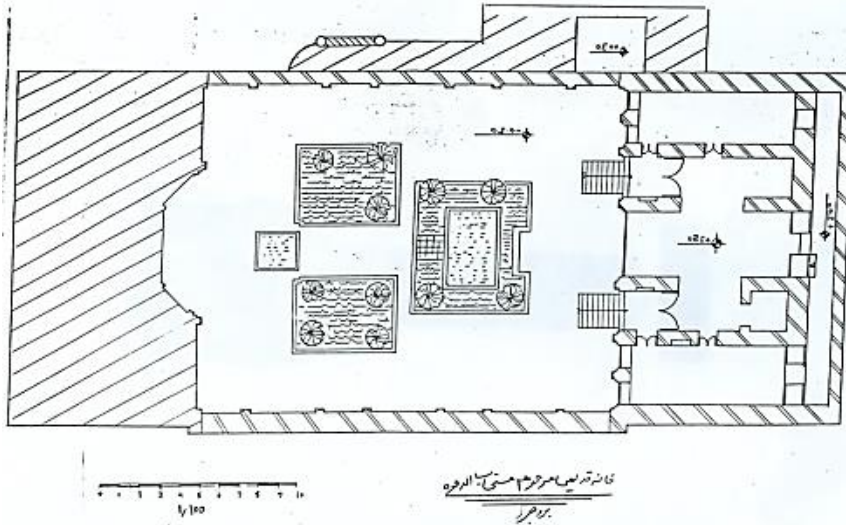
نشانی: بروجرد، خیابان شهید مجتبی رضایی (قدغون)، کوچه

شهید معماری

دوره تاریخی: قاجار

مصوبه واگذاری:





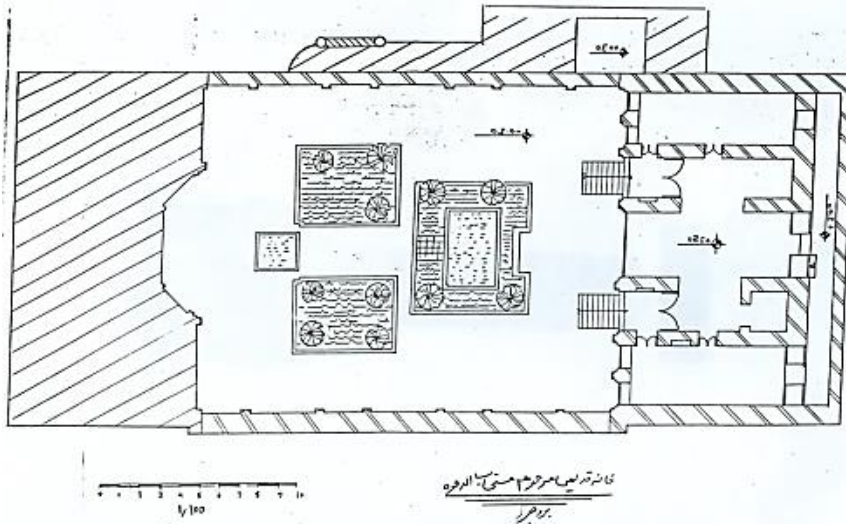
عرصه: ۸۲۶ متر مربع

اعیان: ۵۵۷ متر مربع

تعداد طبقات: دو طبقه

کاربری گذشته بنا: مسکونی

کاربری پیشنهادی: اقامتی پذیرایی

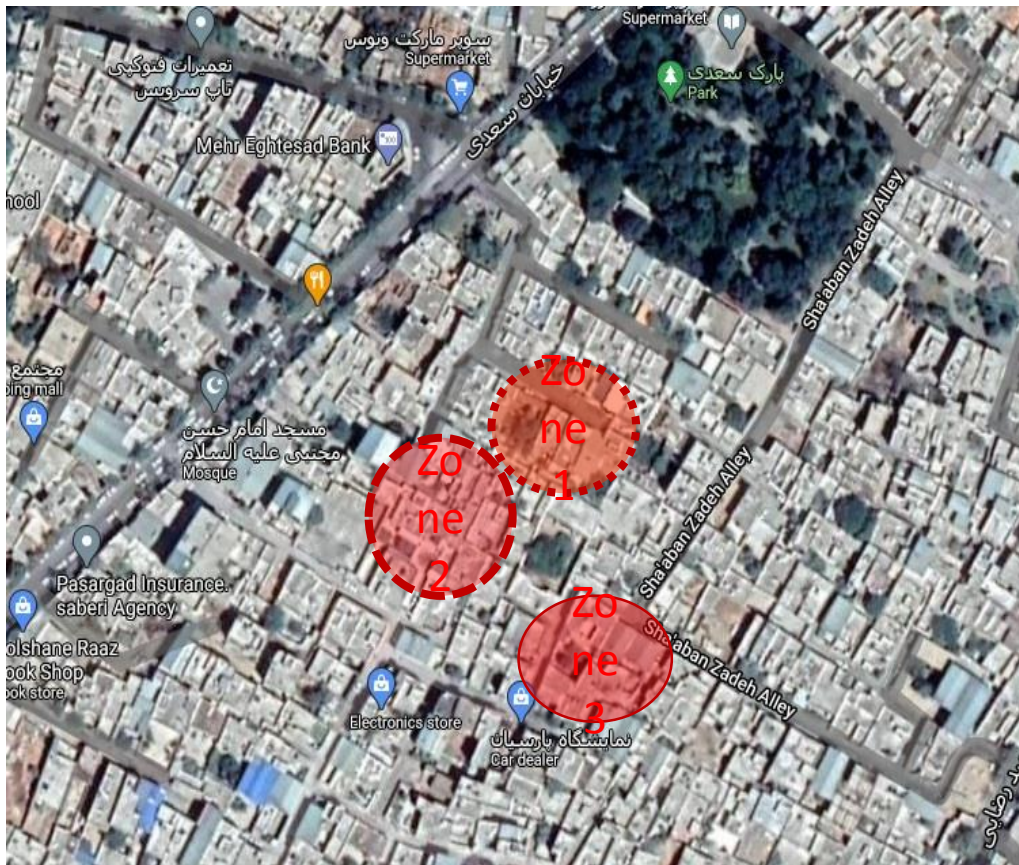


نقشه پهنه‌بندی، تاسیسات شهری و توضیحات همجواری‌ها:

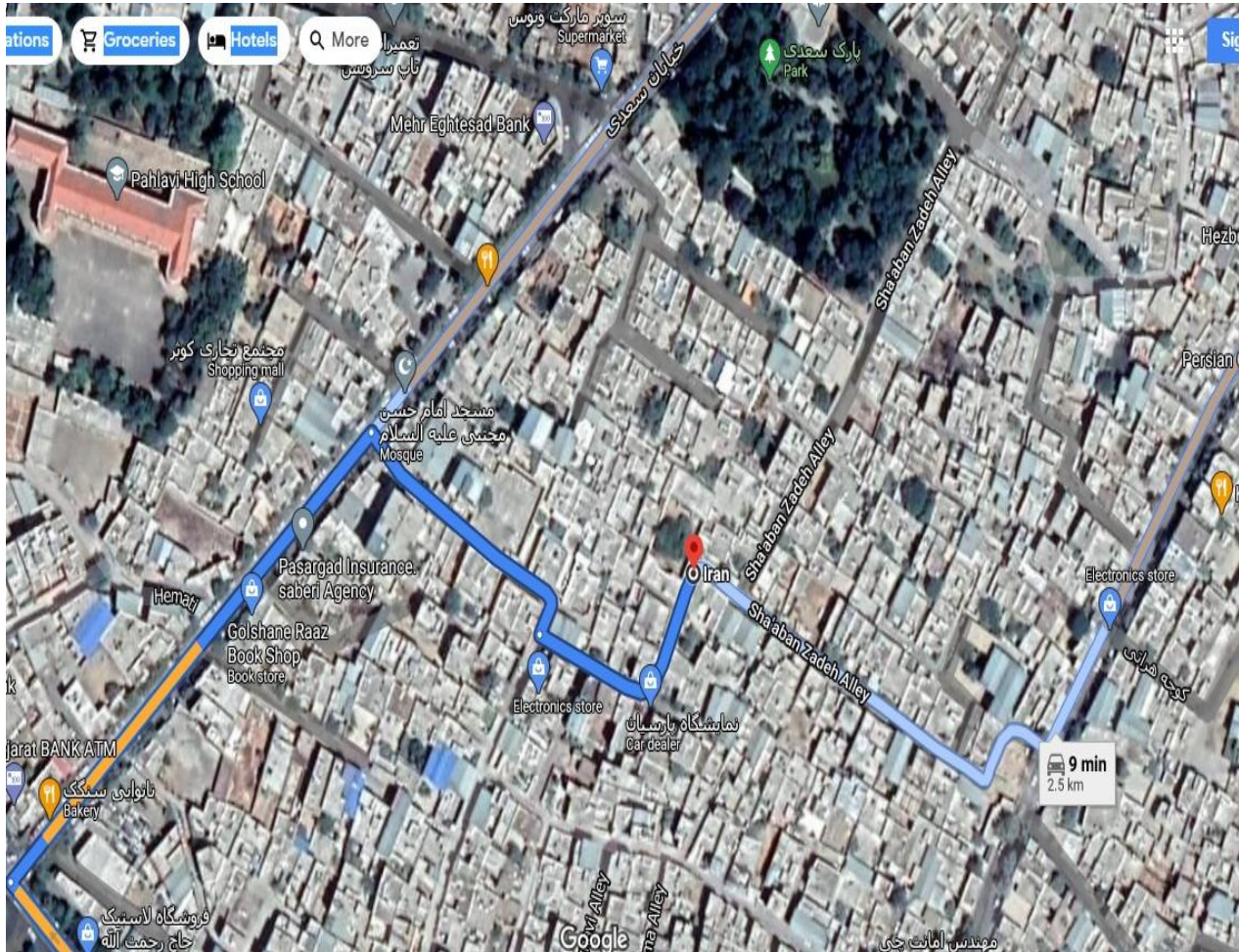
توضیحات همجواری‌ها:

تاسیسات شهری: مسکونی زون ۱ و ۲

توضیحات هم‌جواری‌ها: پارک سعدی



نقشه دسترسی ها، درجه بندی نوع معابر و ارتباطات



خیابان سعیدی

کوچه شعبان زاده



مطالعات شناخت

خانه قدیمی مرحوم مستجاب الدعوه در محله قدغون (رازان)، کوچه سیدها واقع شده در واقع متعلق به یکی از مالکین بزرگ شهر به نام «امیر امنیه» بوده که براساس شنیده‌ها آن را به خانواده مستجاب اهداء نموده است. این منزل قدیمی از ویژگی خاصی به لحاظ نماسازی به جهت استفاده از عناصری مانند نیم ستون‌های آجری تزئینی و مجزا کردن فضاهای نما سازی شده، برخوردار است. زمان ساخت بنا در حدود اواسط دوره قاجار است و در گذشته از دو بخش اندرونی و بیرونی تشکیل می‌شده است. بخش اندرون سالهای گذشته نوسازی شده و هم اکنون قسمت بیرونی سالم می‌باشد. وجود چند خانه قدیمی دیگر، آب انبار، چند باب حمام و کوچه‌هایی با فرم‌های قدیمی و سالم جلوه تاریخی آن را حفظ نموده است.

مطالعات معماری بنا

این بنا شامل یک سر در ورودی نسبتاً بزرگ با قوس جناغی، حیاط (صحن) و دو واحد ساختمان در سمت شمال و جنوب می‌باشد. بخش شمالی (زمستانی) در دو طبقه احداث شده، طبقه همکف که نسبت به کف حیاط پائین‌تر می‌باشد. مشتمل بر یک اتاق چلیپایی (شبه چهار صغه) در وسط و دو اتاق بزرگ و طولانی در طرفین آن است که هر کدام با یک در ورودی در وسط و دو پنجره به بیرون راه دارند. طبقه اول بنا از طریق دو پلکان آجری و دو قوس بلند هلالی به عنوان وردی بصورت قرینه با حیاط مرتبط می‌شوند و از یک اتاق بزرگ (شبستان) با یک پنجره بزرگ اورسی ظریف با شیشه‌های رنگی در وسط و دو اتاق در طرفین تشکیل شده است. داخل اتاقهای این طبقه طاقچه و رواقهای متعددی وجود دارد که آن را از حالت یکنواختی خارج و جلوه زیبایی به آن داده است. سقف هر دو طبقه این بخش با تیرهای چوبی پوشیده شده و تمامی نمای آن با پنج نیم ستون آجری تقسیم بندی شده که در هر بخش دارای دو یا سه پنجره با قوس خفته کمانی شکل که با تلفیقی از آجر و کاشی تزیین شده‌اند. بخش تابستانی (جنوبی) بنا کوچکتر و در یک طبقه احداث شده، این بخش در قسمت میانی از یک اتاق شبستان تشکیل شده که نسبت به دو اتاق طرفین خود عقب‌تر بوده و دارای یک پنجره اورسی بزرگ در جلو است که مشرف به حیاط می‌باشد



تزئینات بنا

تمامی قسمت‌های نمای شمالی و جنوبی و صحن بنا که در حدود نیمی از کل مساحت آنرا تشکیل می‌دهد با استفاده از نیم ستونهای آجری تزئینی به بخشهای مختلف تقسیم و درون هر قسمت با طاقنماهای زیبا و گوناگونی که تلفیقی از آجر و کاشی هستند، نماسازی شده است.

