

استان اردبیل – کاروانسرای قانلوبلاغ

صندوق توسعه
صنایع دستی و فرش دستباف
واحیاء و بهره برداری
از اماکن تاریخی و فرهنگی



سایت پلان و موقعیت قرار گیری

موقعیت قرار گیری بنا بر روی نقشه هوایی



استان: اردبیل

شهر: مشکین شهر

شماره ثبت آثار ملی: ۱۹۰۱۶

مالکیت: میراث فرهنگی

نشانی: مشکین شهر - بخش ارشق - دهستان ارشق

مرکزی - روستای قانلی بلاغ

دوره تاریخی: صفوی

مصوبه واگذاری: مجوز مقام عالی وزارت به شماره

۹۵/۰۲/۲۹ مورخ ۹۵۳۱۰۱/۱۲۵۸۵

مشخصات بنا

عرصه: حدود ۲۲۰۰ متر مربع

اعیان: حدود ۱۵۷۷ متر مربع

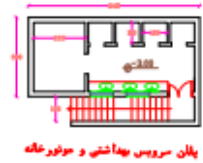
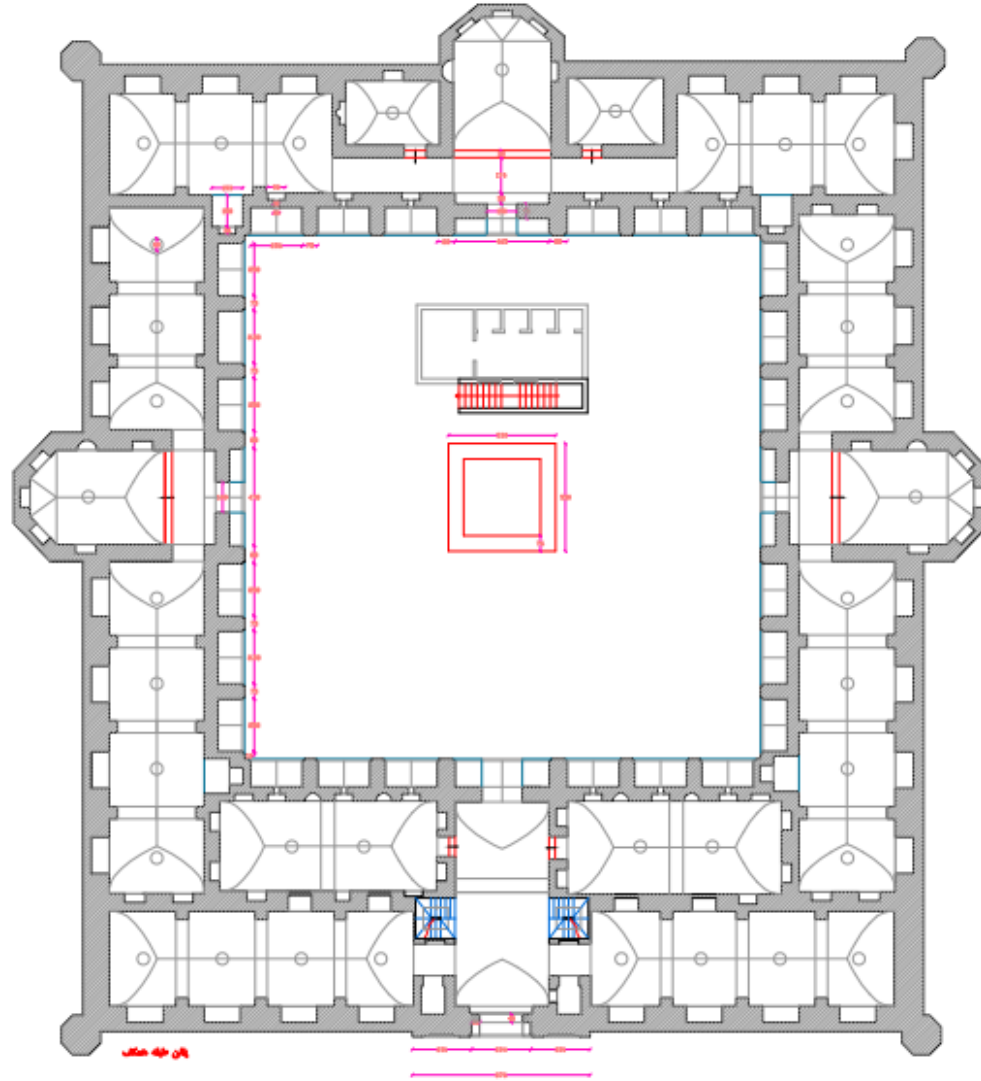
تعداد طبقات: ۱

حریم: این اثر تعیین حریم نشده است

کاربری گذشته بنا: کاروانسرا

کاربری پیشنهادی استان: بازارچه مرزی

کاربری: مجتمع گردشگری بین راهی





مشخصات بنا

سند ثبت ملی بنا

(پ)
ریاست جمهوری
سازمان میراث فرهنگی و گردشگری

« باسرتعالی »

در اجرای ماده ۱ از قانون تشکیل سازمان میراث فرهنگی و گردشگری و نظریه بند (ج) از ماده واحده قانون تشکیل سازمان میراث فرهنگی کشور مصوب ۱۰ بهمن ۱۳۶۴ شمسی و بدششم از ماده سوم قانون اساسنامه سازمان میراث فرهنگی کشور مصوب ۲۸ تیر ۱۳۶۷ شمسی و فصل اول راجع به حفظ آثار ملی مصوب ۱۲ آبان ۱۳۰۹ شمسی و نظام نامه اجرائی آن و بنا به پیشنهاد مدیرکل دفتر ثبت میراث فرهنگی و طبیعی؛

اثر فرهنگی، تاریخی « کاروانسرای قالموبلاغ » که مشخصات آن به قرار زیر است:

موقعیت جغرافیایی: استان اریل - شهرستان گنبد - بخش شوش - دهستان ایش مرکزی - روستای قالموبلاغ

قدمت: صنفویه

به شماره ۱۹۰۱۶ در تاریخ ۱۳۸۵/۱۲/۲۸ در فهرست آثار ملی ثبت گردید. ۱/۰

فریبرز دولت آبادی
معاون حفظ واحیاء آثار تاریخی

حسینعلی کیل
مدیرکل دفتر ثبت آثار تاریخی، فرهنگی و طبیعی

نقشه پهنه بندی، تاسیسات شهری و توضیحات همجواری ها

نقشه زون بندی منطقه



توضیحات همجواری ها:

زون ۱: روستای قانلو بلاغ

زون ۲: طبیعی و کشاورزی

تاسیسات شهری: دارد

نقشه دسترسی ها، درجه بندی نوع معابر و ارتباطات



دسترسى های اطراف بنا:

روستا

نوع معابر و درجه بندی دسترسى ها:

■ ■ ■ راه روستایی

مطالعات شناخت

عکس های مربوط به بنا



مطالعات شناخت

این بنای باستانی در سطحی هموار در بین کوههای اطراف قرار دارد. ارتفاع آن از سطح دریای آزاد حدود ۱۵۵۰ متر بوده و در ۵۰ متری غرب شاخه ای از جاده ابریشم که دو تمدن بزرگ ایران و قفقاز را در گذشته به هم وصل می کرده قرار دارد. این محوطه در شرق روستای قانلوبلاغ و چسبیده به آن قرار گرفته و در ۲۵ کیلومتری شمال شهر رضی قرار دارد. این بنا جزو یکی از ۹۹۹ کاروانسرای شاه عباسی است. بر اساس مطالعات میدانی و طبق اظهار نظر بزرگان روستا، در نزدیکی این روستا چشمه ای بوده که در آن زمان فردی توسط خان منطقه در بالای چشمه کشته شده و خون آن به داخل چشمه ریخته می شود و نام منطقه به نام چشمه خونین (قانلوبلاغ) معروف شده است.

مطالعات معماری بنا



مطالعات معماری بنا

این کاروانسرا با پلان مستطیل شکل با مصالح آجر، سنگ، آهک و با حیاط مرکزی روباز به طول ۴۷ متر و ۲۵ سانتیمتر و به عرض ۴۱ متر و ۵۲ سانتیمتر و با ابعاد حیاط مربعی شکل $۳۰/۲۵ * ۳۰/۲۵$ می باشد که دارای هشت فضا به عنوان شترخان، که در بین هر دو شترخان (غیر از ضلع جنوبی) ایوانی پنج ضلعی جهت استراحت کاروانیان تعبیه شده است و همچنین این بنا دارای فضاهای خدماتی و اتاقهایی رو به حیاط جهت تبادل کالا و استراحت در هوای گرم می باشد. این کاروانسرا جزو کاروانسراهای کوهستانی بوده و بخاطر همین دارای بخاری دیواری (شومینه) جهت گرم کردن فضاهای داخلی می باشد و سقف آن به صورت قوسدار (طاق و قوس) می باشد.



عکس های مربوط به بنا

مطالعات معماری

چهار ایوانی بودن، وجود حوض در وسط حیاط، وجود طاقهای هلالی، دارا بودن انباری شترخان، تعبیه احشام بند در دیوار شترخان، آجر فرش حیاط و فضاها، سنگ فرش ورودی، وجود دالان جهت دسترسی به شترخان (ایجاد امنیت)، مسطح کردن پشت بام با طاق دزد آجری، پالانه کردن پشت بام به عنوان عایق، وجود برج در چهار گوشه بنا، تالار پنج ضلعی در سه ضلع بنا، استفاده مشترک از طاق رومی و ضربی در پوشش بنا، اجرای نمادی لوزی شکل در جاهایی از دیوار بنا با آجرهای جوش و در آوردن نماهای بیرونی ساختمان از حالت یکنواخت بودن با بیرون زدگی سه ضلع از پنج ضلع تالارها، از ویژگی های بارز این بنا می باشد.

مطالعات مربوط به مداخلات و الحاقات

با توجه به اینکه این کاروانسرا در داخل روستا واقع شده، توسط یکی از اهالی روستا در گوشه جنوب غربی بنا بعد از تسطیح دستی ساختمان جدید احداث شده بود که بر اساس نامه دهیاری روستای قانلوبلاغ به موقع کاوش کاروانسرا در دهه ۸۰، این ساختمان تخریب شده و شالوده کاروانسرا از زیر آن بیرون آمد. کاروانسرای قانلو بلاغ طی سالیان گذشته تا حدودی بخش هایی از آن توسط استان مرمت گردیده است. لیکن با توجه به اینکه این بنا در داخل روستا قرار داشته با فعالیتهای عمرانی بیشتر در معرض آسیب قرار دارد و بنا نیازمند مرمت اساسی است



عکس های تکمیلی

صندوق توسعه
صنایع دستی و فرش دستباف
واحیاء و بهره برداری
از اماکن تاریخی و فرهنگی



وزارت
میراث فرهنگی
و گردشگری
کشور ایران



عکس های مربوط به بنا



-توسعه گردشگری در روستا
-اشتغال زایی برای افراد ساکن
-سازگاری کاربری اعطا شده متناسب با کاربری اولیه و معماری بنا
-تجربه ای منحصر به فرد از اقامت در یک خانه تاریخی برای گردشگران داخلی و خارجی
-واقع شدن کاروانسرای قانلو بولاغ در مسیر جاده ابریشم و در نقطه‌ی صفر مرزی جمهوری آذربایجان و ایران دو ویژگی منحصر به فرد
مکان این کاروانسرا است. کاروانسرای قانلو بولاغ در زمان صفویان از اهمیت زیادی برخوردار بوده و همواره مورد استفاده‌ی تجار و
بازرگانان ایرانی که با کشورهای شمالی از جمله روسیه در ارتباط بودند قرار می‌گرفته و تا عهد قاجار رونق تجاری ویژه ای داشته است.
این بنا قابلیت دارد تا محور تبادلات تجاری با کشورهای همسایه شمالی گردد.