

صندوق توسعه  
صنایع دستی و فرش دستیاف  
واحیاء و بهره برداری  
از اماکن تاریخی و فرهنگی



## خانه غرومی استان لرستان

تاریخ تنظیم:  
مرداد ۱۴۰۲





استان: لرستان

شهر: بروجرد

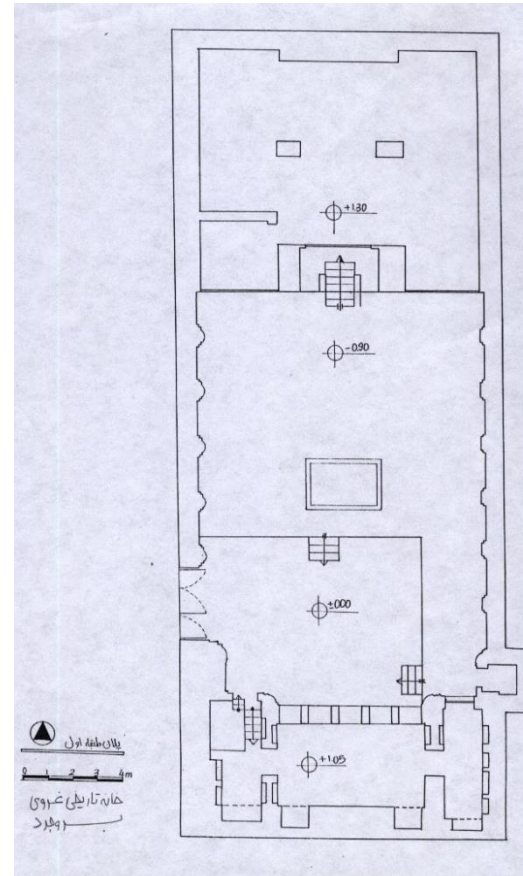
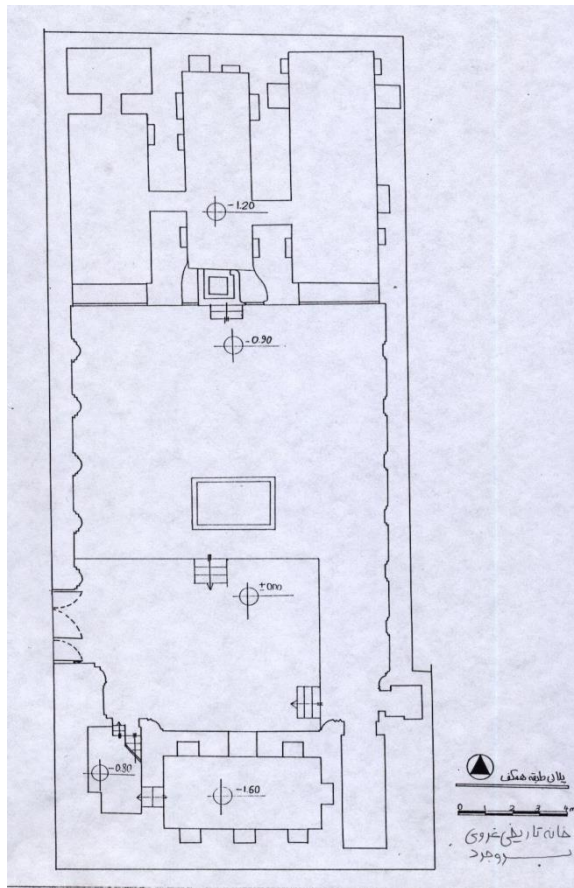
شماره ثبت آثار ملی: ۱۴۲۰۱

مالکیت: اداره کل میراث استان

نشانی: بروجرد، محله یخچال، خیابان شهدا، کوچه شهید زرندي (کلاه فرنگي)، پ ۱۰۱۱

دوره تاریخی: قاجاریه

مصوبه واگذاری::



عرصه: ۴۴۵

اعیان: ۴۶۷

تعداد طبقات: ۴ طبقه شامل جبهه  
شمالی بنا ۲ طبقه و جبهه جنوبی  
۲ طبقه

کاربری گذشته بنا: مسکونی

کاربری پیشنهادی:

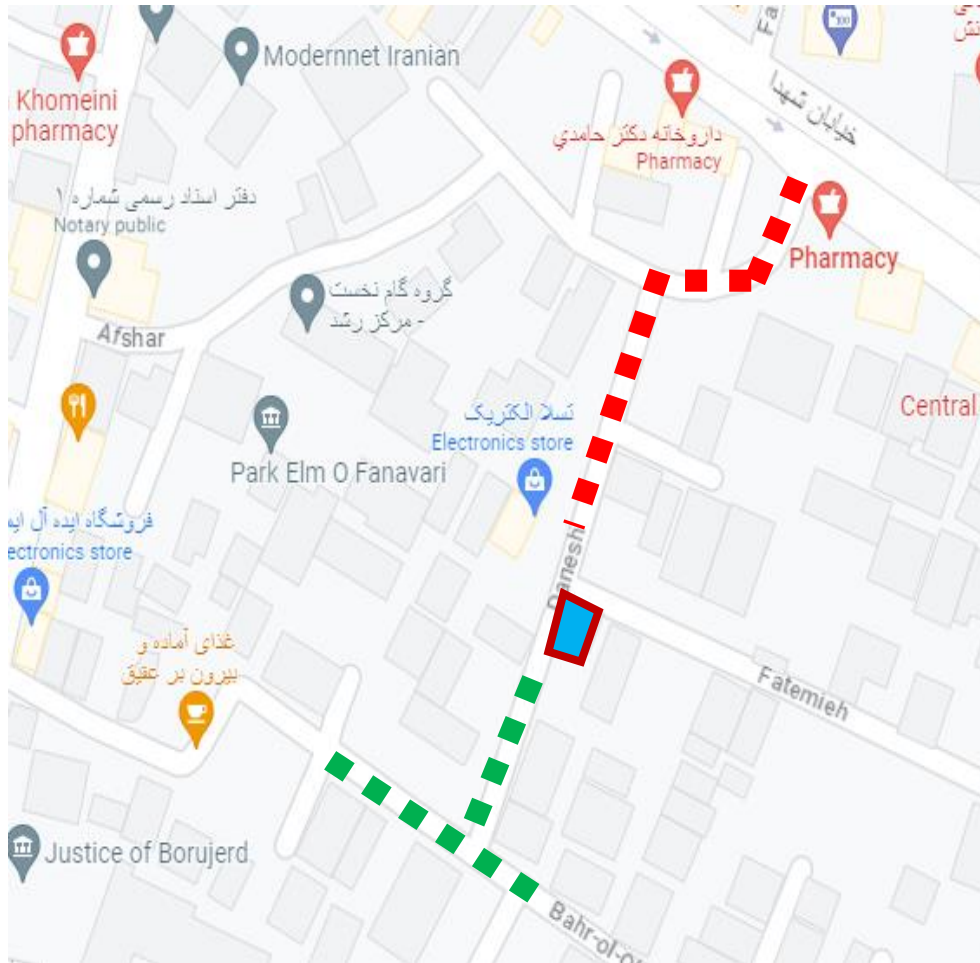
## نقشه پهنه بندی، تاسیسات شهری و توضیحات همجواری ها:



### تاسیسات شهری: دارد

توضیحات هم جواری ها: این بنا یکی از زیباترین بناهای موجود در محله یخچال میباشد و با توجه به دسترسی آسان و همجواری با بازار بزرگ و تاریخی و همچنین اماکن خدماتی در اطراف سایت میتواند جز یکی از بناهای تاریخی شهر بروجرد مورد بهره برداری قرار گیرد.

## نقشه دسترسی ها، درجه بندی نوع معابر و ارتباطات



دسترسی های اصلی بنا ■ ■

دسترسی های فرعی بنا ■ ■



## مطالعات شناخت

این منزل یکی از خانه‌های قدیمی ارزشمند بروجرد می‌باشد که در کوچه موسوم به کلاه فرنگی واقع در محله یخچال از محلات چهار گانه شهر قدیم بروجرد قرار دارد و براساس شواهد موجود و فرم ظاهری معماری از بناهای دوره قاجار می‌باشد در فاصله کمی از آن چند بنای تاریخی از جمله حمام قدیمی یخچال و مسجد امام رضا قرار گرفته است.



## مطالعات معماری



. این خانه قدیمی در گذشته بصورت یک مجموعه شامل اندرونی و بیرونی بوده است که اندرونی که به لحاظ وسعت کوچکتر از بیرونی بوده، سالها پیش از مجموعه جدا و تغییرات نسبتاً زیادی هم در آن صورت گرفته است. و در واقع بیرونی مجموعه بوده که شامل یک حیاط در وسط و دو واحد ساختمانی در جبهه‌های شمالی و جنوبی آن است. شالوده بنا از خشت می‌باشد که تمامی قسمتهای داخل حیاط و جبهه‌های شمالی و جنوبی با آجر، نما سازی شده است.

قسمت شمالی مجموعه در دو طبقه احداث شده، طبقه همکف مشتمل بر چند اطاق می‌باشد که با طاق ضربی پوشیده شده‌اند. طبقه دوم که راه ورود آن از طریق یک پلکان در وسط ایجاد شد شامل یک ایوان کوچک در جلو و دو اطاق بصورت قرینه در طرفین و یک تالار در وسط آن می‌باشد. جبهه جنوبی نیز به همان شکل در دو طبقه احداث گردیده که طبقه همکف شامل چند اطاق است که با پوشش طاق ضربی اجرا شده. طبقه اول نیز از دو اطاق قرینه در طرفین و یک تالار پنج دری در وسط تشکیل شده است

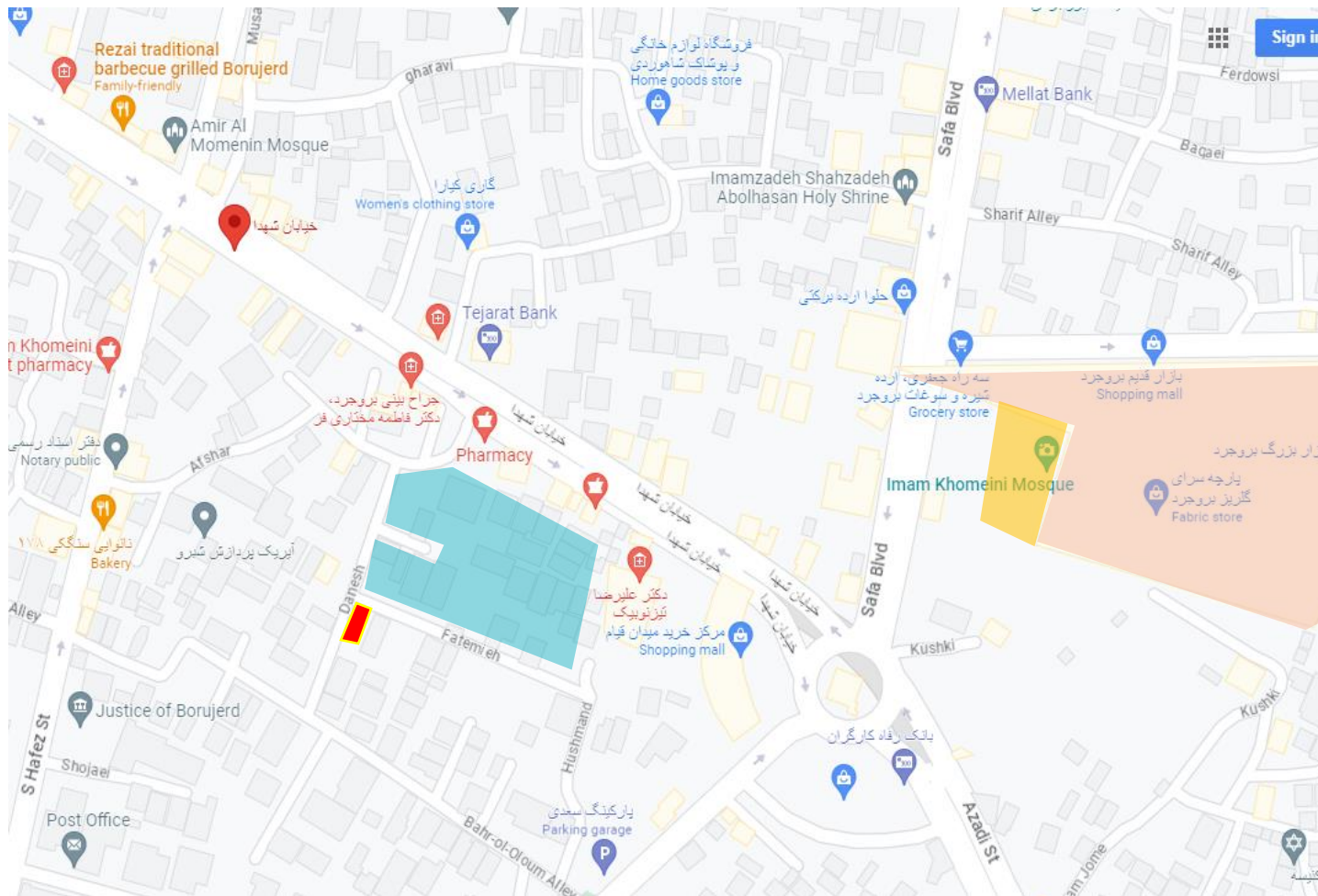
## تحلیل بلافصل بنا

خانه غروی ■

بازار بزرگ بروجرد ■

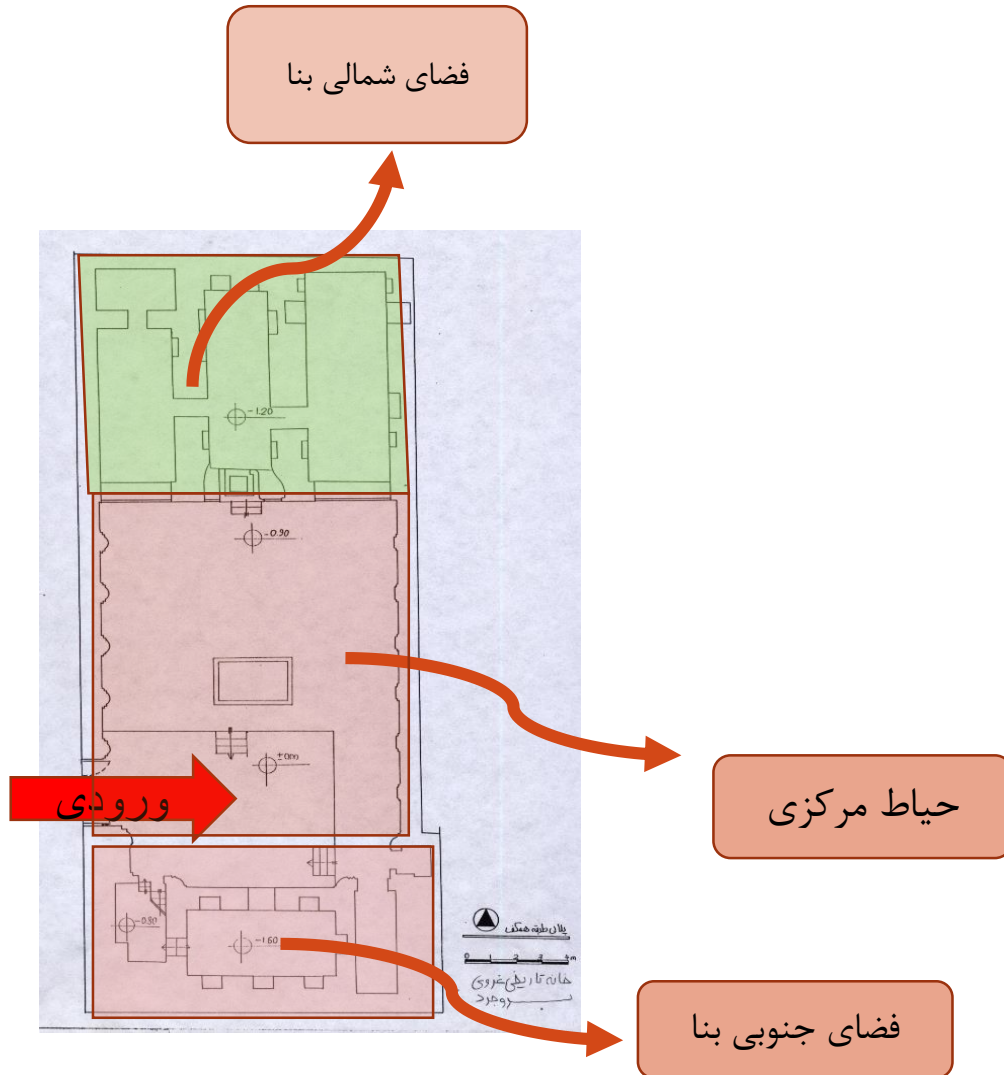
مسجد امام خمینی ■

مسکونی ■

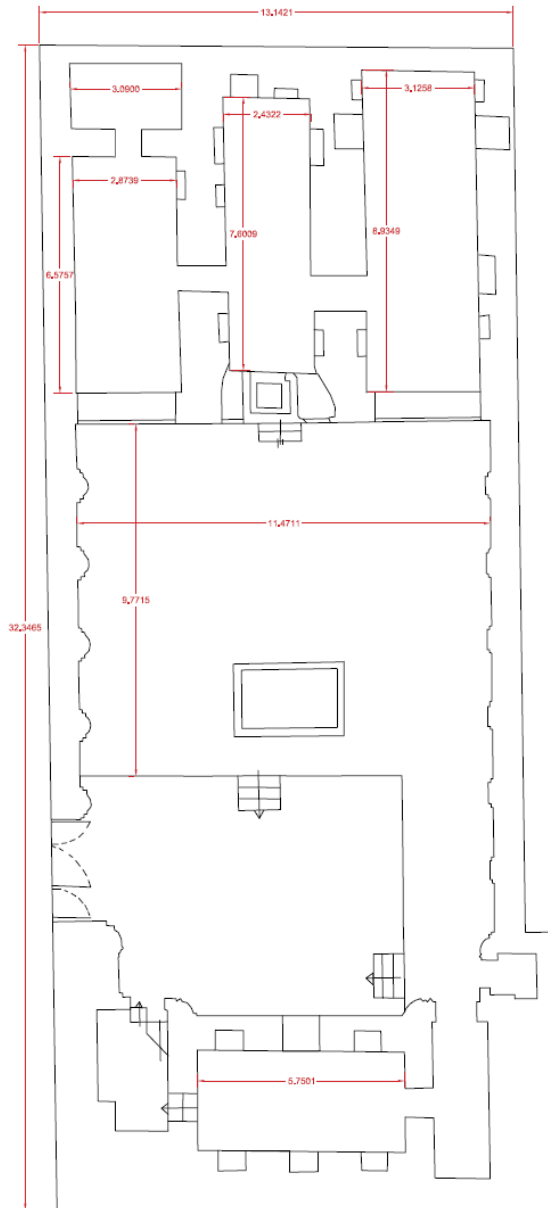




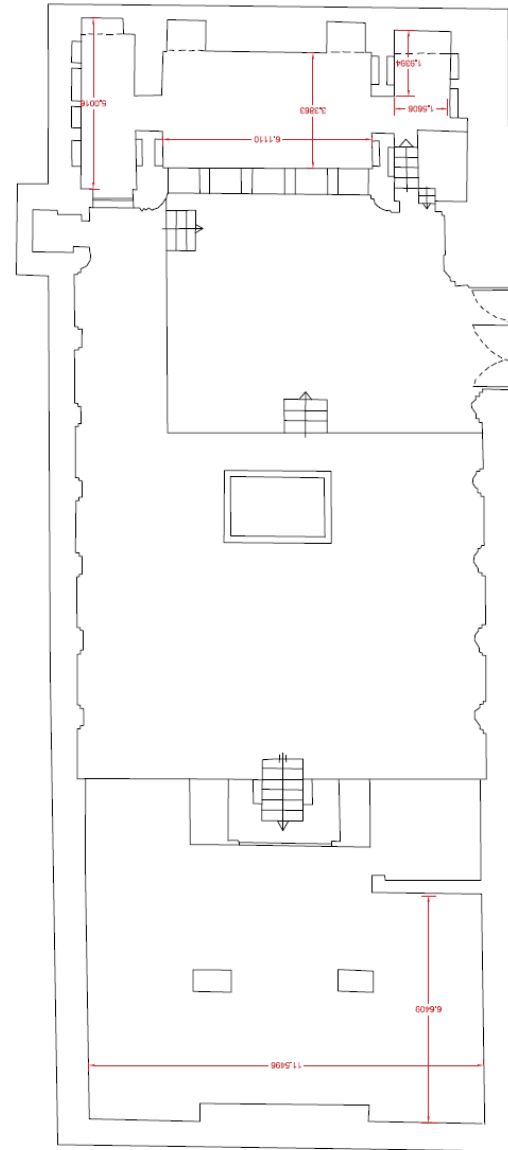
## تحلیل فضایی بنا:



## پلان اندازه گذاری:



پلان طبقه همکف



پلان طبقه اول

## تزئینات بنا

نمای بیرونی این بخش با آجر، نما کاری و گوشه‌های طرفین آن بصورت تزئینی با طاق نماهای آجری گوشه سازی شده است. پیرامون حیاط مرکزی بنا نیز با طاق نماهای آجری و نیم ستونهای تزئینی آجری بصورت زیبایی نماسازی شده است.



