

صندوق توسعه  
صنایع دستی و فرش دستباف  
واحیاء و بهره‌برداری  
از اماکن تاریخی و فرهنگی



## خانه عطاردی استان سمنان

تاریخ تنظیم:  
مرداد ۱۴۰۲





استان: سمنان

شهر: شاهرود

شماره ثبت آثار ملی: ۷۶۲۸

مالکیت: دولتی

نشانی: بافت قدیم شاهرود -

خیابان ۱۵ خرداد - کوچه

چاپارخانه - جنب برج و باروی

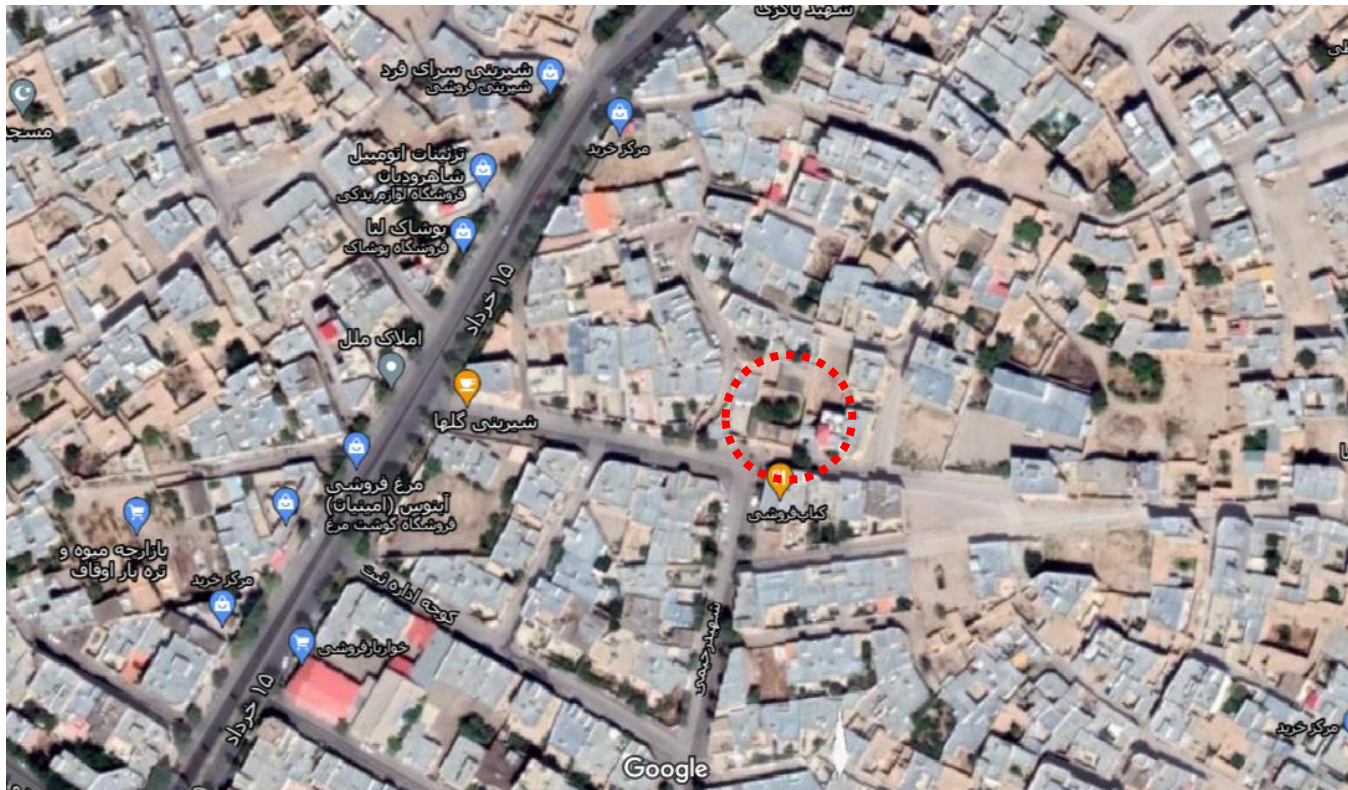
قدیم

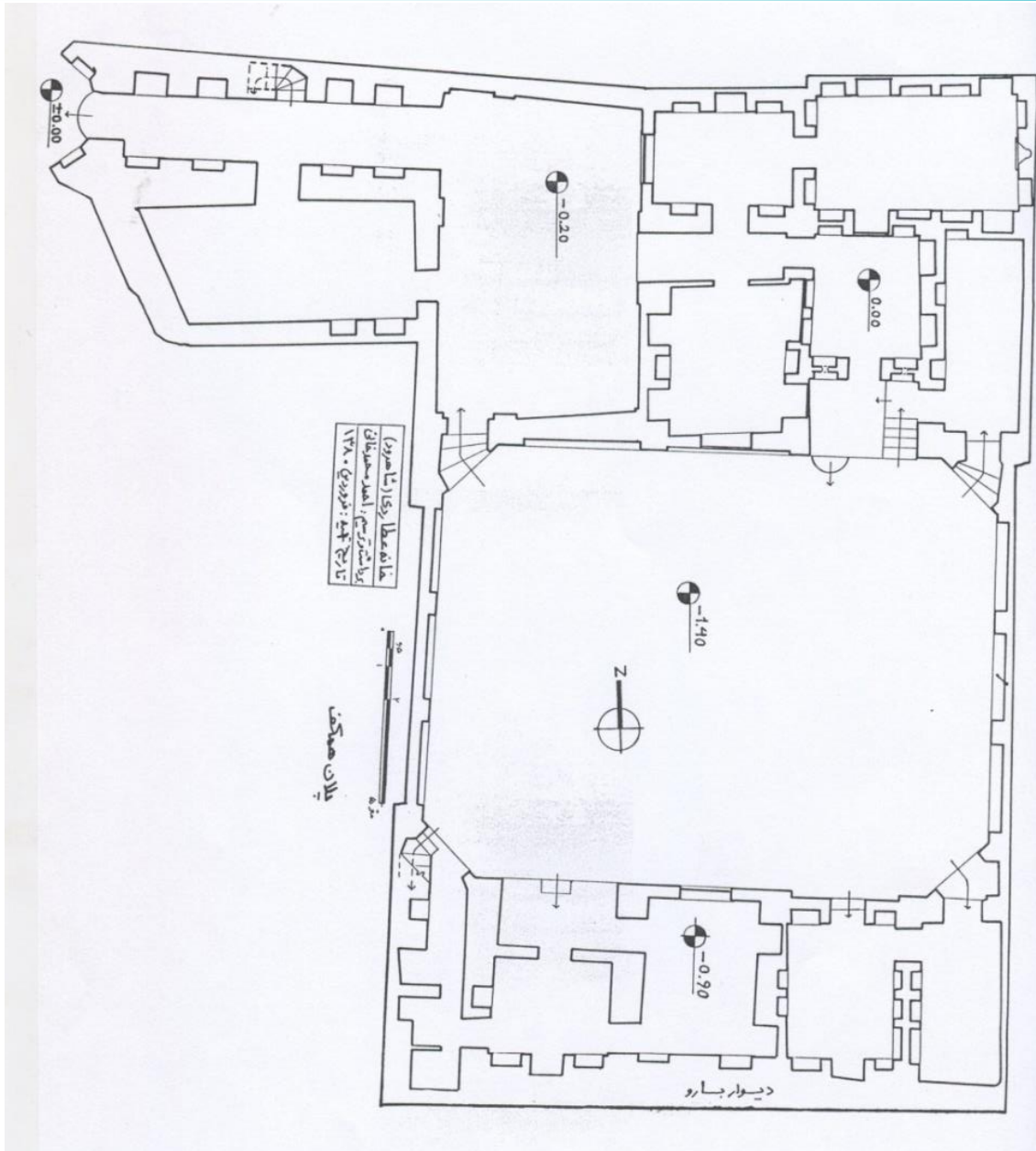
دوره تاریخی: قاجار

مصوبه

واگذاری: ۴۴۲۵۰/۲۴۷۵۶

مورخ ۶/۲/۸۹





مشخصات بنا:

عرصه: ۶۰۰ مترمربع

اعیان: ۴۵۰ مترمربع

تعداد طبقات: ۲ طبقه

کاربری گذشته بنا: مسکونی



نقشه پهنه‌بندی، تاسیسات شهری  
و توضیحات همجواری‌ها:

تاسیسات شهری: دارد

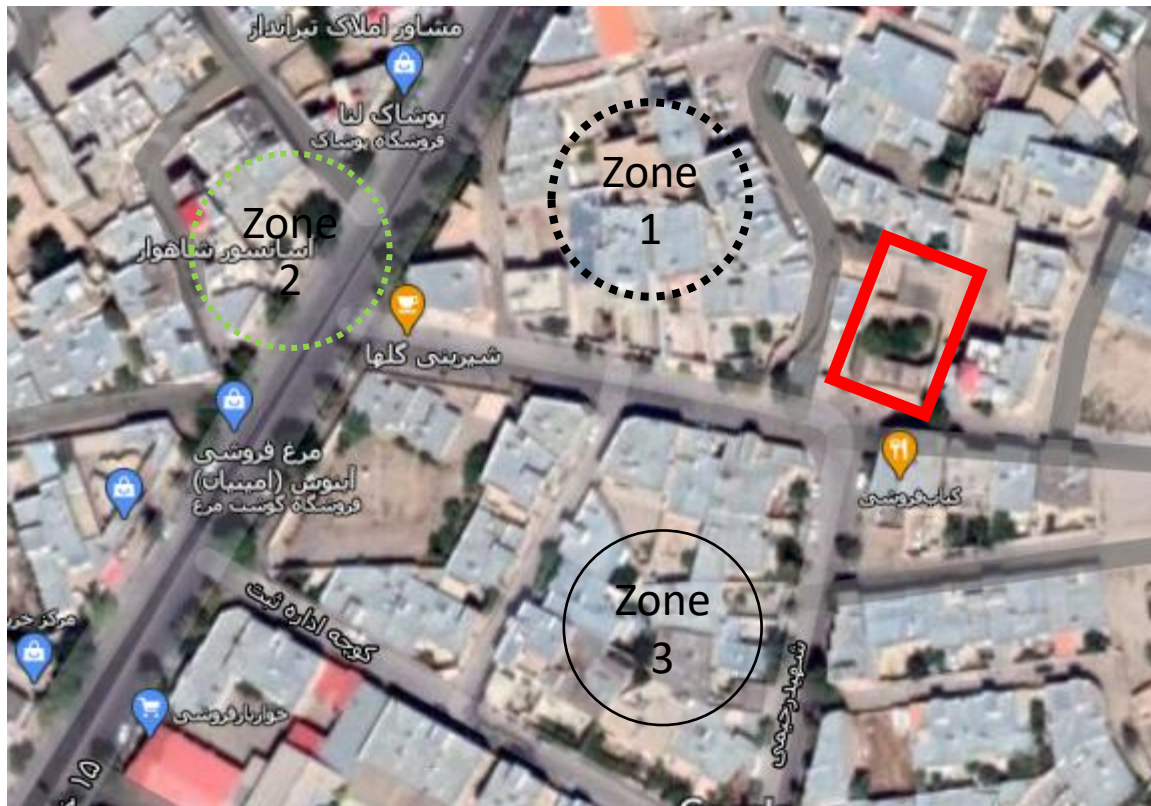
زون ۱: مسکونی

زون ۲: تجاری

زون ۳: تاریخی

توضیحات همجواری‌ها:

بنا در بافت تاریخی شهر واقع شده است.



## نقشه دسترسی ها، درجه بندی نوع معابر و ارتباطات

دسترسی های اطراف بنا:

خیابان - کوچه

نوع معابر و درجه بندی

دسترسی ها:



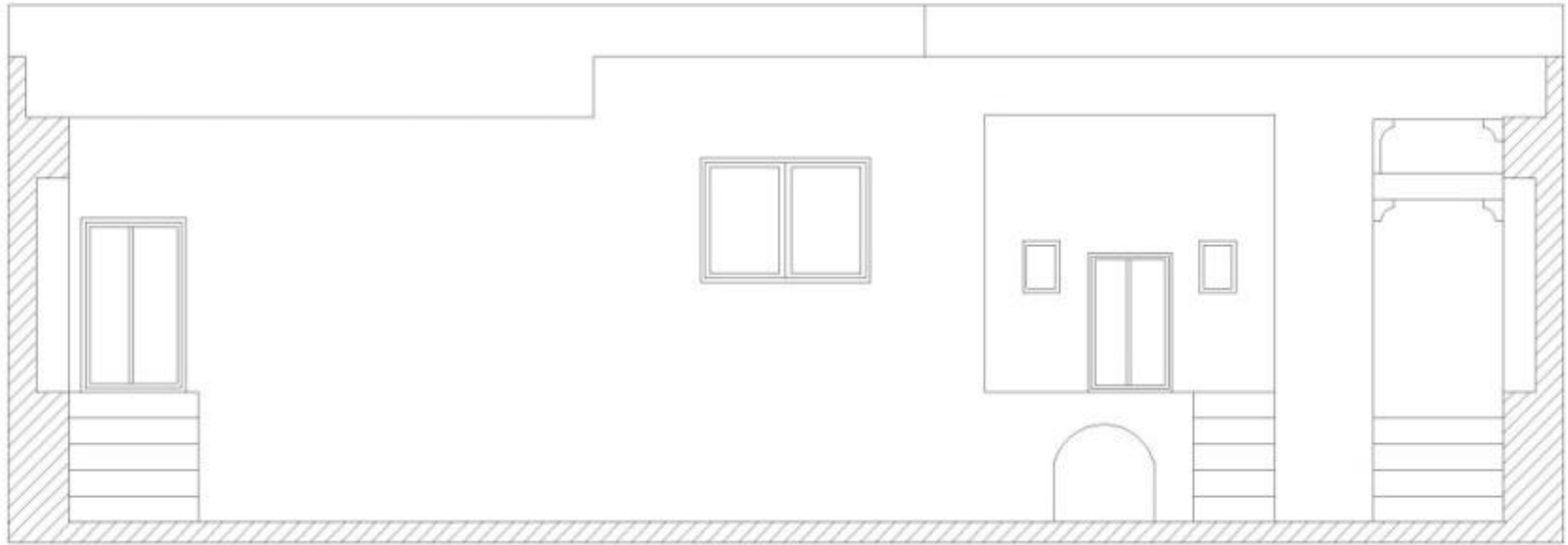
شریان درجه ۱ (خیابان ۱۵ خرداد)



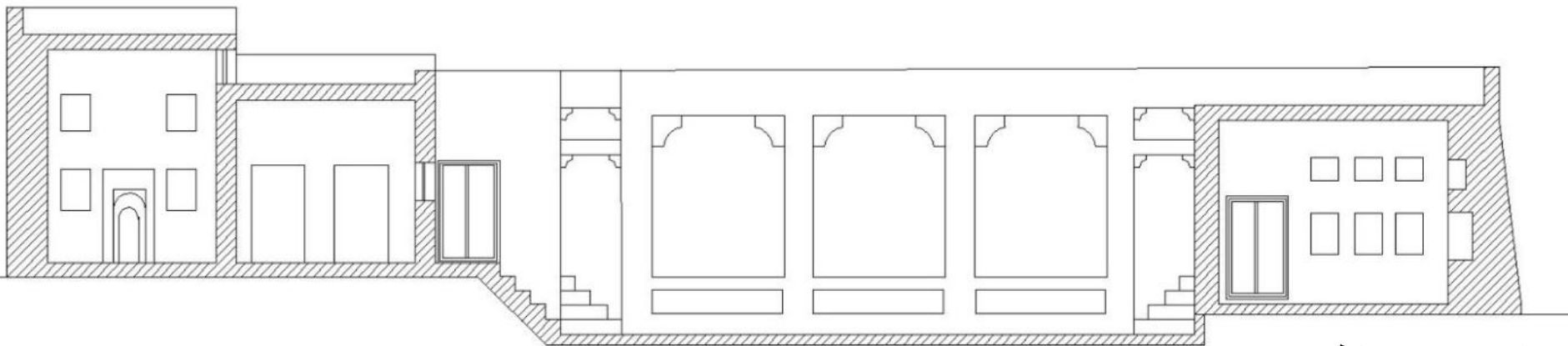
شریان درجه ۲ دسترسی محلی. کوچه

چاپارخانه



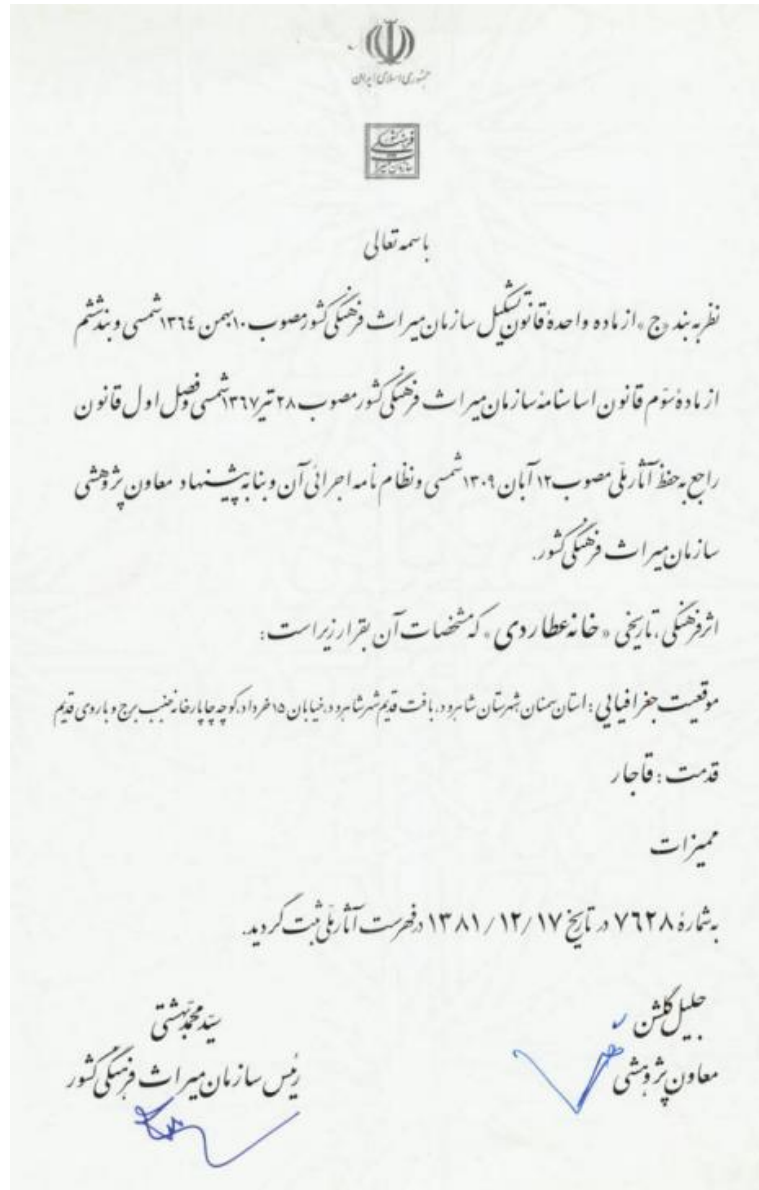


نمای شمالی حیاط



نمای غربی حیاط

## سند ثبت ملی





## مطالعات شناخت



خانه عطاردی، در مجاورت باروی قدیم شهر شاهرود در ابتدای کوچه رزازان واقع است و شامل دو بخش اندرونی و بیرونی است و شالوده بنا از خشت خام و پوشش سقف تیر پوش است و دارای ورودی ساده بوده که با یک دالان نسبتاً طولانی وارد حیاط کوچک ساختمان می‌شود

فضاهای خانه شامل سردر ورودی، دالان، بالاخانه، حیاط بیرونی، اتاق‌های میهمان، حیاط اندرونی، اتاق‌های نشیمن، مطبخ، آب انبار، تنورخانه و سرویس بهداشتی است.



## مطالعات زیبایی شناسی



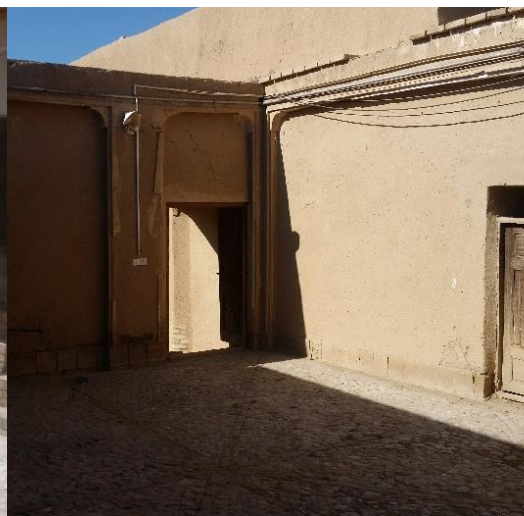
این خانه دارای تزئیناتی بسیار ساده و دارای نماسازی به وسیله اندود کاهگل با دم گیری گچی است  
این بنا که مانند اکثر خانه های مناطق گرم و خشک دارای حیاط مرکزی می باشد. این اثر یک بنای درونگرا بوده و دارای تزئینات گچبری زیباست حیاط اندرونی دارای تزئینات زیبای آجرکاری و گچبری می باشد

## تصاویر تکمیلی





## تصاویر تکمیلی





## تصاویر تکمیلی



## مطالعات مربوط به مداخلات

به دلیل قرار گرفتن در مجاورت باروی قدیمی شهر و اتصال به آن دارای جنبه فرهنگی و فنی از لحاظ معماری بومی منطقه می باشد.

تقویت جرزها و پایه های ساختمان، حفاظت از باروی قدیمی با روکش کاهگل، پاکسازی آب انبار، ساماندهی حیاطها، نماسازی ورودی، تعویض سیستم روشنایی و آب رسانی، ساماندهی و اندود گچ اتاقها از اقدامات مرمتی صورت گرفته اخیر در بنا می باشد.





## تصاویر تکمیلی

