

صندوق توسعه  
صنایع دستی و فرش دستباف  
واحیاء و بهره‌برداری  
از اماکن تاریخی و فرهنگی



# خانه روناسی استان لرستان

تاریخ تنظیم:  
مرداد ۱۴۰۲



# سایت پلان و موقعیت قرار گیری

استان: لرستان

شهر: بروجرد

شماره ثبت آثار ملی: ۳۲۶۰۵

مالکیت: خصوصی

نشانی: بروجرد، خیابان بحرالعلوم، کوچه

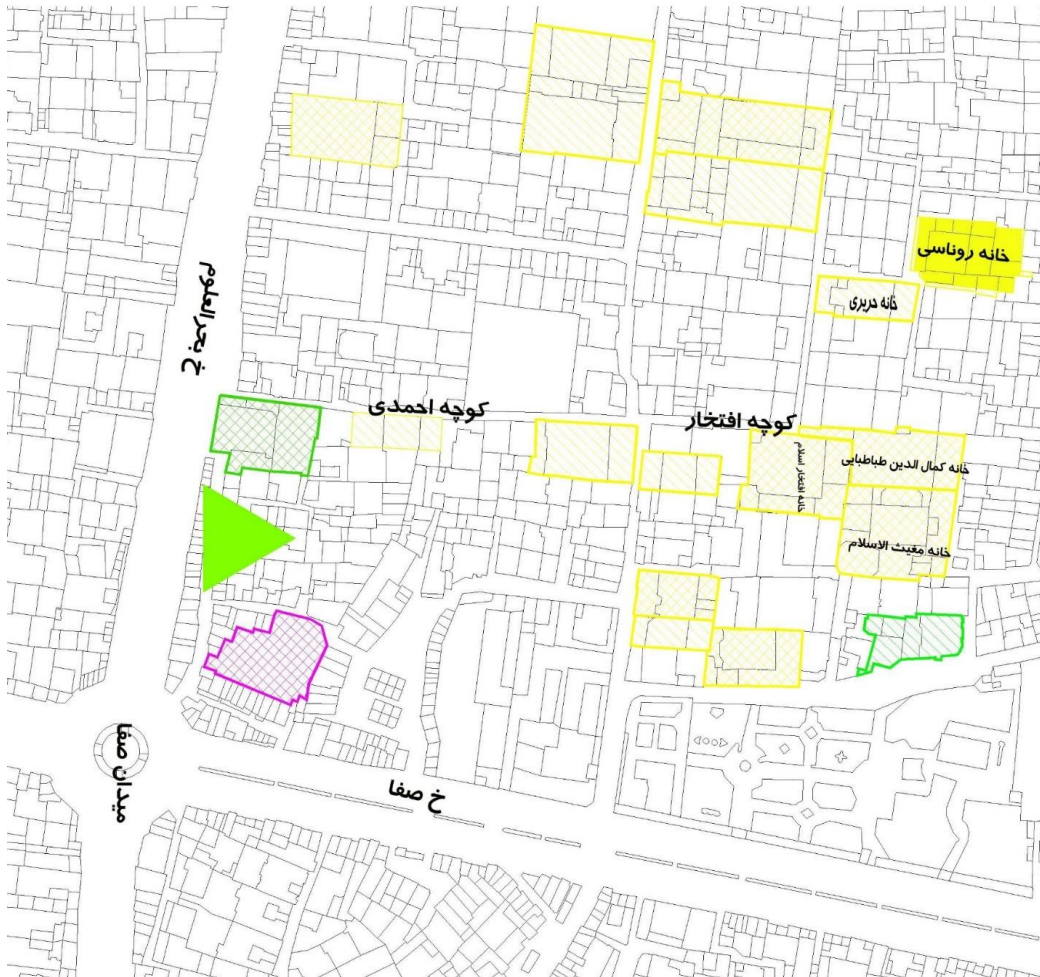
احمدی، کوچه افتخار، پ ۴.

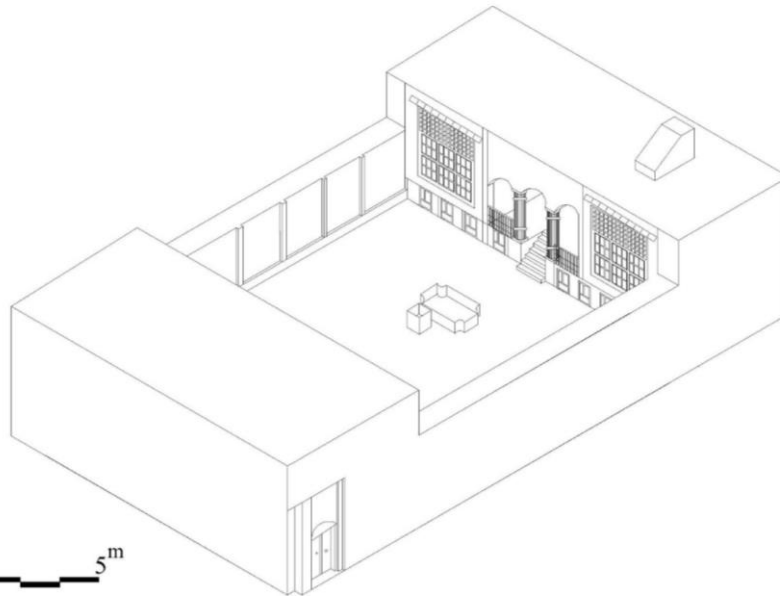
دوره تاریخی: قاجار

مصوبه واگذاری: مجوز رئیس وقت سازمان میراث

فرهنگی به شماره ۹۵۳۱۰۱/۱۲۵۸۵

مورخ ۹۵/۲/۲۹





0 1 2 5<sup>m</sup>



Milad Hat

عرصه: ۳۳۱

اعیان: ۳۴۴

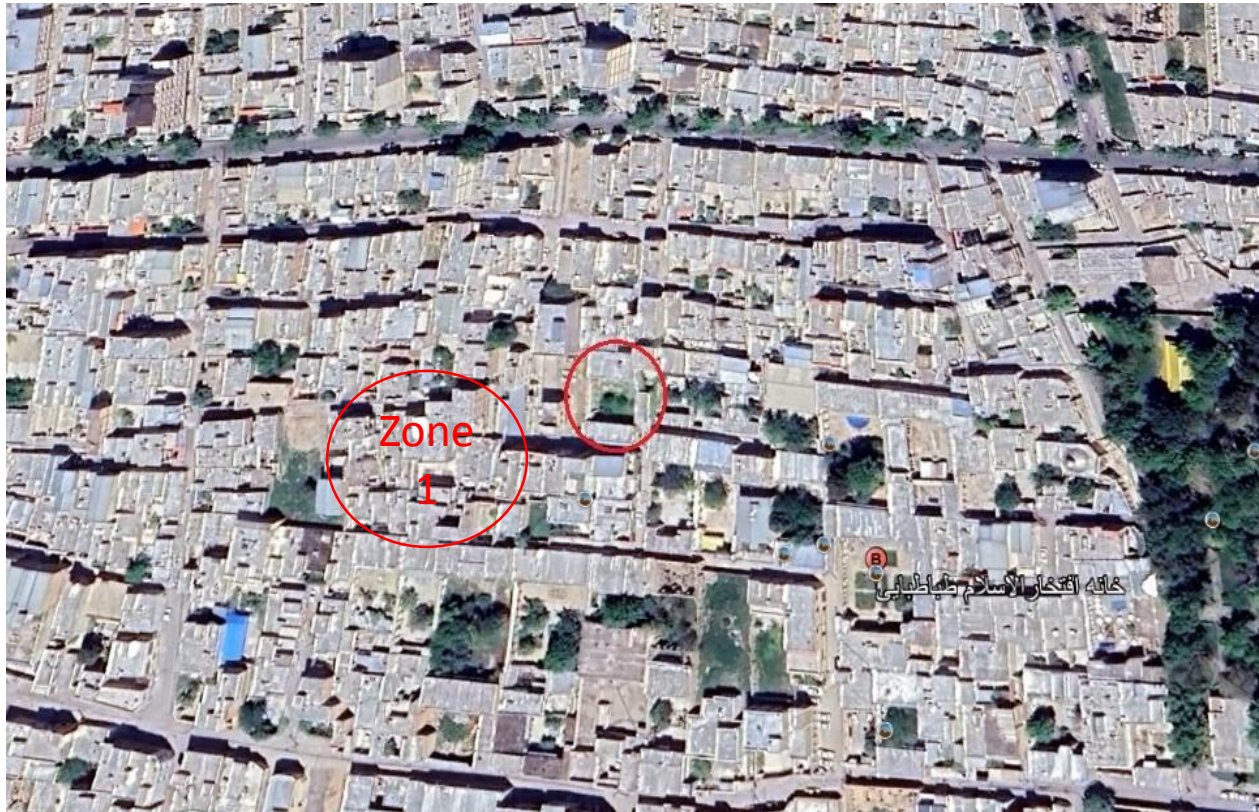
طبقات: ۲ طبقه

کاربری گذشته بنا: مسکونی

کاربری پیشنهادی: اقامتی

فرهنگی پذیرایی

## نقشه پهنه بندی، تاسیسات شهری و توضیحات همجواری ها:



تاسیسات شهری: دارد  
زون ۱: مسکونی ( بافت قدیمی)

توضیحات هم جواری ها:

خانه افتخار الاسلام

خانه تاریخی حریری

## نقشه دسترسی ها، درجه بندی نوع معابر و ارتباطات

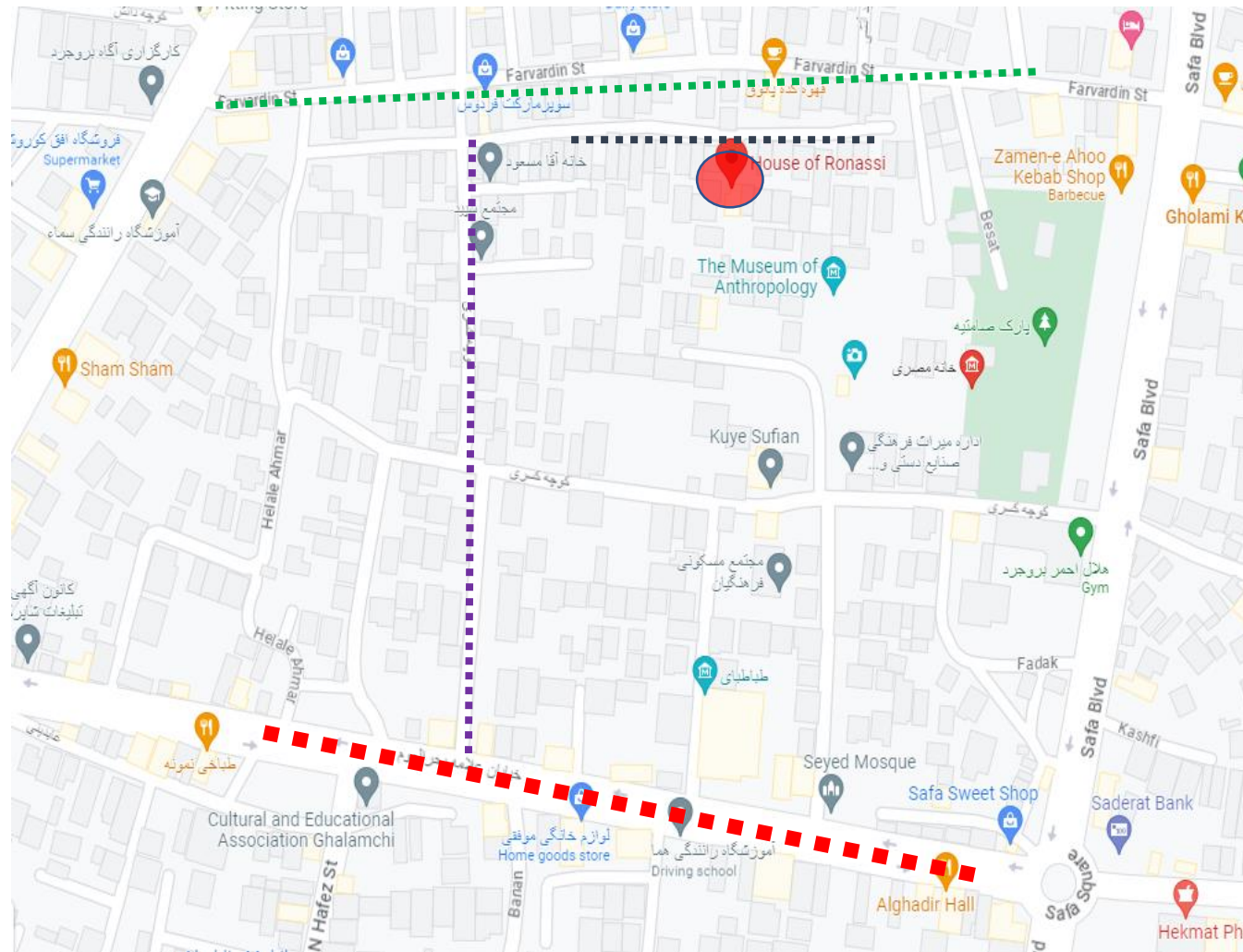
نوع معابر و درجه بندی دسترسی ها:

دسترسی درجه یک خیابان بحر العلوم

دسترسی درجه دوم خیابان کسری

دسترسی درجه سوم

خانه روناسی



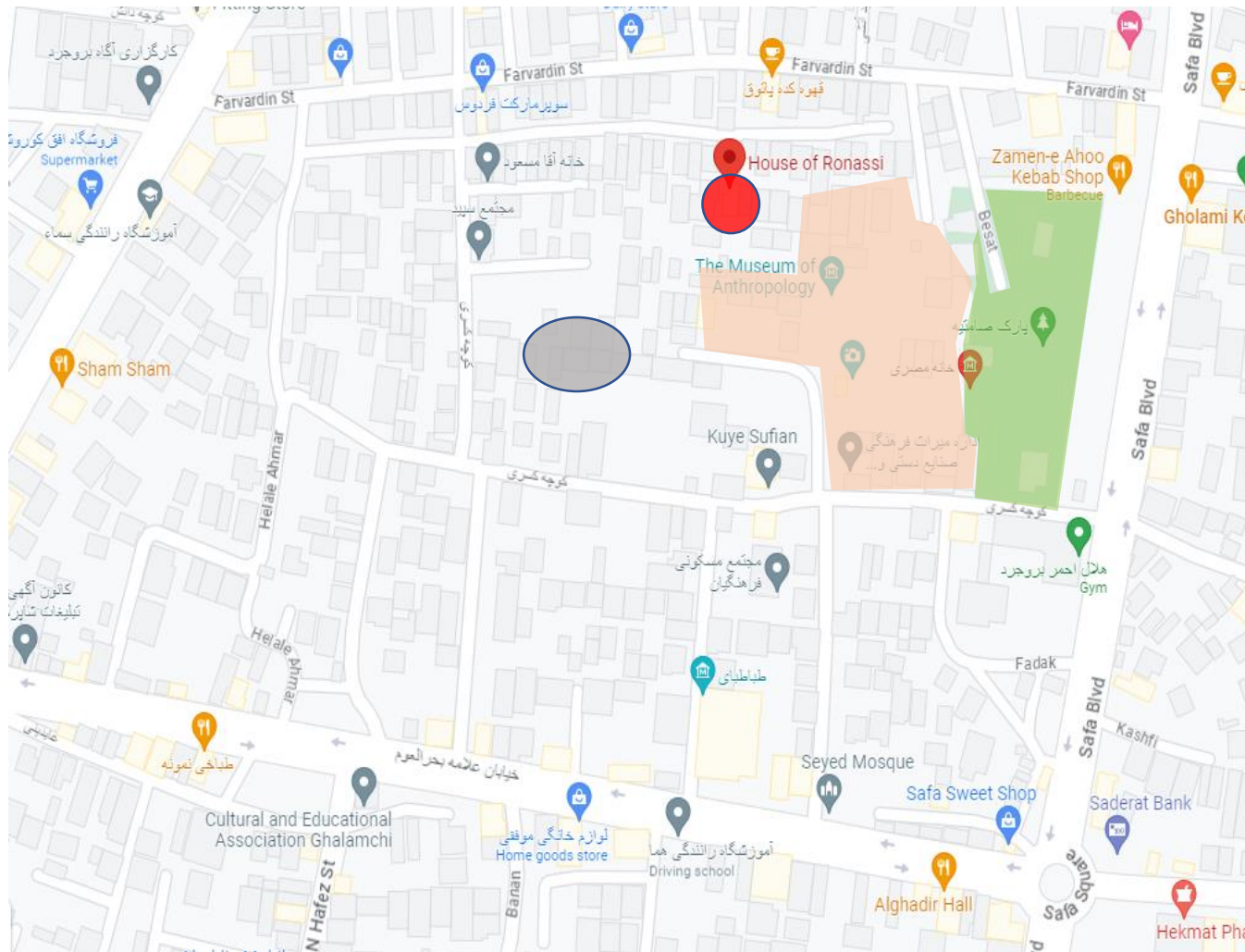
## تحلیل بلافصل بنا

خانه روناسی ■

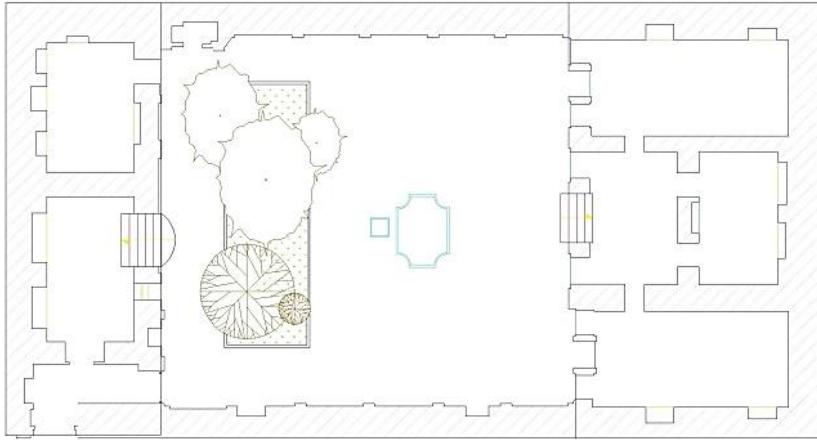
مجموعه خانه های تاریخی بافت  
خانه مصری، مغیث الاسلام، خانه  
حریری

فضای سبز ■

مسکونی ■

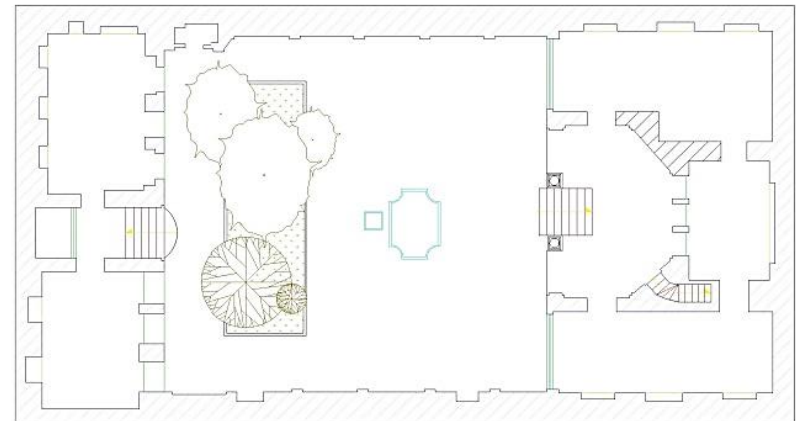


## پلان بنا:



Ground FLOOR PLAN  
Sc: 1/100  
0 1 2 5<sup>m</sup>

Milad Hatami



FIRST FLOOR PLAN  
Sc: 1/100  
0 1 2 5<sup>m</sup>

Milad Hatami

## مطالعات معماری بنا



جهت جنوب حیاط عمارتی است در دو طبقه متشکل از یک اتاق نسبتاً بزرگ شرقی - غربی در طبقه همکف با چهار پنجره و یک درگاهی مرتبط با حیاط ، دیواره ها تا ارتفاع یک متری با سنگ و ملات گل و در ادامه با آجرمی باشد. سقف این طبقه به صورت طاقی است و از سه تویزه آجری و طاقی لولهای خفته مابین تویزه ها تشکیل شده است. این بخش در گذشته به عنوان اسطبل اسب مورد استفاده بوده است. طبقه بالای ضلع جنوب با راه پله ای در وسط به اتاقها راه پیدا می کند این طبقه متشکل از یک ایوان کوچک با طاق نیمدایره بلند بر فراز آن و دو اتاق بزرگ در طرفین ایوان ، فضای داخلی دیوار اتاقها طاقچه و رف ای متعدد دارد و سقف آن تیر چوبی است نمای رو به حیاط اتاق ها هر کدام با سه پنجره بلند دولنگه با حیاط ارتباط منظری دارد. عمده آرایه های استفاده شده در بنا خفته و راسته ها و آجرکاری های حصیری شکل است که گاهی با تلفیقی از کاشی می باشد.



## مطالعات شناخت



تاریخ ساخت بنای مذکور با توجه به فرم معماری مربوط به دوره قاجاریه و وجه تسمیه آن در ارتباط با مالک آن خانواده روناسی میباشد. بنا در مرکز محله بزرگ صوفیان قرار گرفته است. ورودی اصلی بنا در سمت شرق خانه و مرکب از یک سردر ورودی با قوس نیم دایره و یک در دولنگه چوبی که به هشتی خانه وارد می شود. این هشتی مربع شکل است که با گردش نود درجه به سمت شمال با عبور از یک دالان کوچک وارد حیاط خانه می شود در دالان مذکور درگاهی وجود دارد که به طبق زیرین ضلع جنوبی بنا راه دارد. حیاط خانه با حوض سنگی در میانه آن، از دو جهت شمال و جنوب جهت با فضاهای معماری محفوظ و دو سمت دیگر دیوار حیاط است که با طاق نماهای آجری نما سازی شده است.

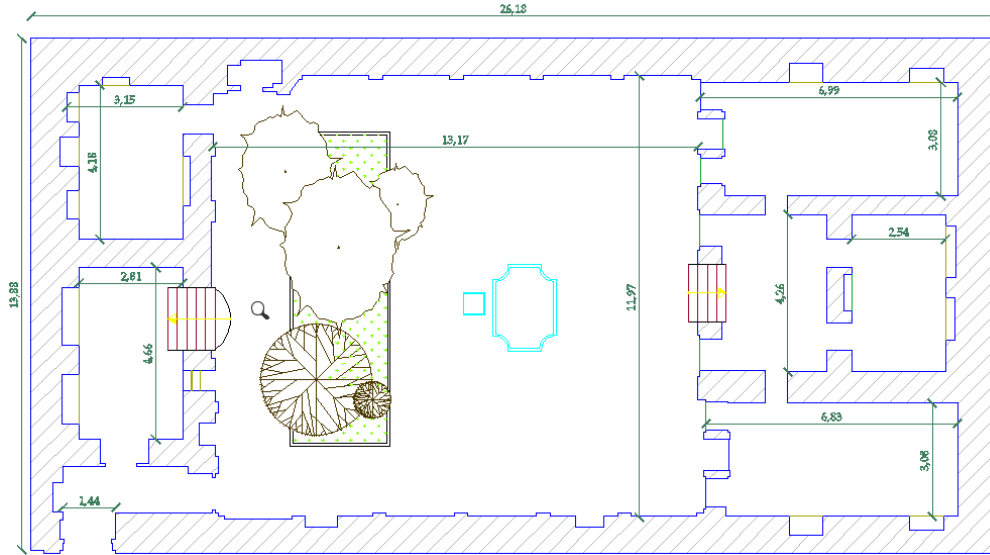


## تزئینات بنا

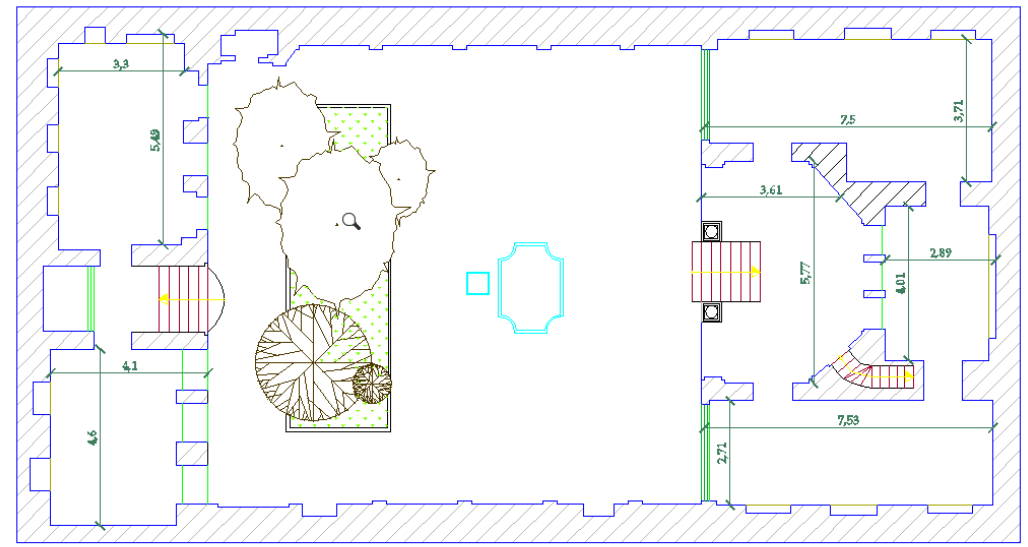
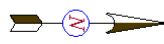
حیاط خانه با حوض سنگی در میانه آن، از دو جهت شمال و جنوب جهت با فضاهای معماری محفوظ و دو سمت دیگر دیوار حیاط است که با طاق نماهای آجری نما سازی شده است. سمت شمال حیاط عمارت اصلی خانه است که در دو طبقه احداث شده است طبقه اول از دو اتاق بزرگ با طاق نیمدایره خفته (لوله ای) تشکیل شده که در وسط با راه پله طبقه بالا و راهرو و اتاق کوچکی در پشت پله از هم جدا می شوند. طبقه بالا مرکب است از یک ایوان بزرگ که نمای ورودی آن با دو ستون آجری قطور و گرد به سه قسمت تقسیم شده است ایوان خانه در واقع نیمه یک ۱۰ ضلعی است که از روبه رو به تالار بنا راه دارد این اتاق با سه درگاه به ایوان متصل است. در طرفین ایوان و اتاق بزرگ تالار دو اتاق بزرگ با اروسی های مشرف به حیاط است که با ایوان و اتاق میانی مرتبط می باشند.



## پلان اندازه گذاری بنا:



**GROUND FLOOR PLAN**  
Sc: 1/100



**FIRST FLOOR PLAN**  
Sc: 1/100



