

صندوق توسعه  
صنایع دستی و فرش دستباف  
واحیاء و بهره‌برداری  
از اماکن تاریخی و فرهنگی



حمام  
حاج ریمس

استان  
خراسان رضوی

تاریخ تنظیم:  
۱۴۰۲.۰۲

## مشخصات بنا، سایت پلان و موقعیت

استان: خراسان رضوی

شهر: تربت حیدریه

شماره ثبت آثار ملی ۵۱۴۶

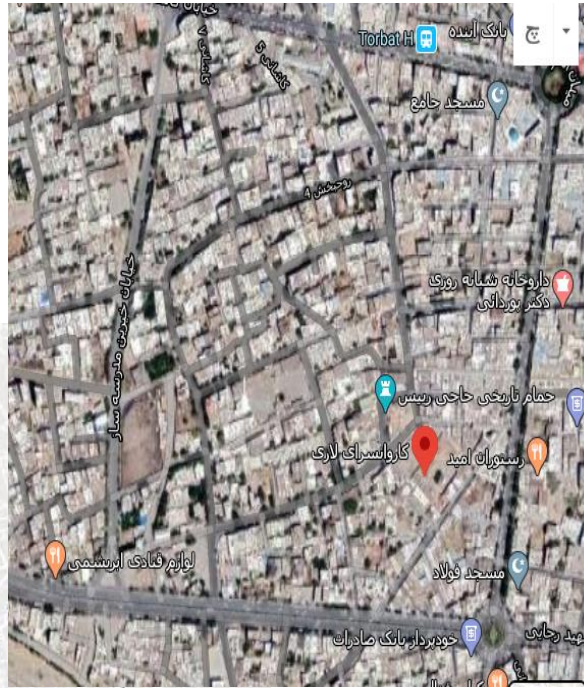
نشانی: حیدریه بخش مرکزی

شهر انتهای خیابان روحبخش

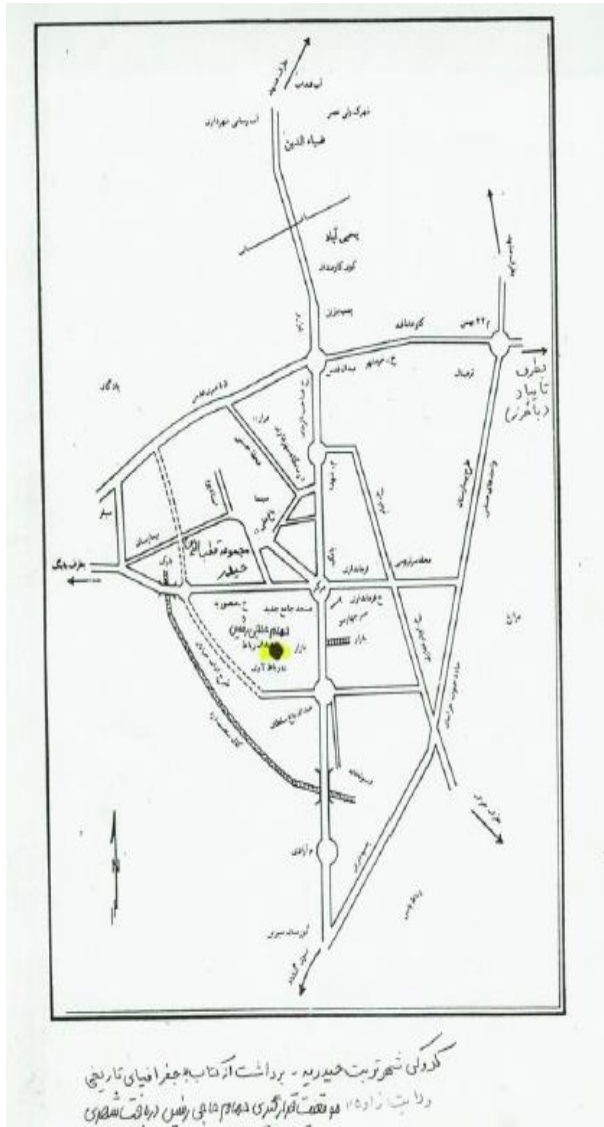
مجاور بازارهای کاریز

سنگفرش هادیزاده

دوره تاریخی: قاجاریه



# کروکی شهر و موقعیت حمام حاج رئیس



## نقشه زون بندی منطقه



زون بندی ها:

زون ۱- مسکونی

زون ۲- تجاری

زون ۳ تاریخی

توضیحات همجواری ها:

تاسیسات شهری: دارد

## دسترسی ها

دسترسی های اطراف بنا:

دسترسی درجه ۳ محلی



نوع معابر و درجه بندی دسترسی ها:

دسترسی اصلی (خیابان اصلی)

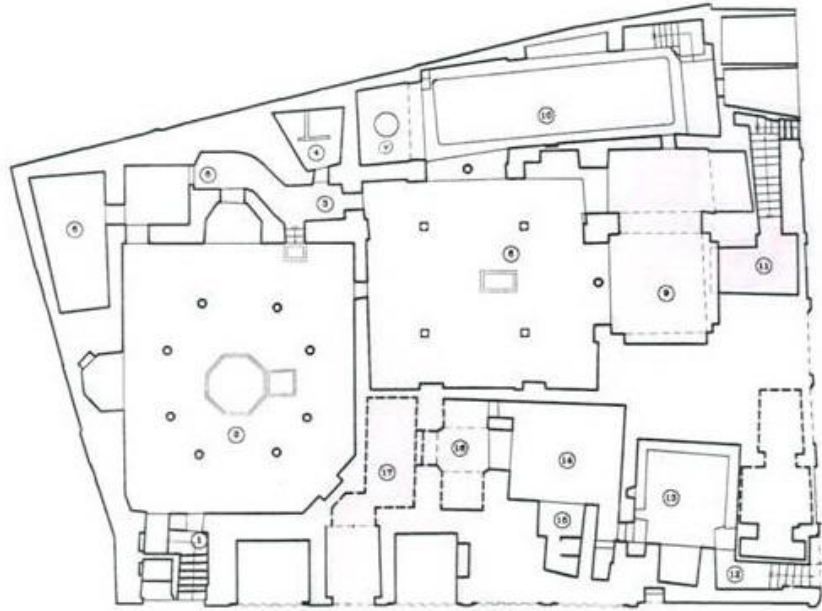
دسترسی فرعی کوچه

## اطلاعات بنا

عرصه: ۱۰۱۰ مترمربع  
اعیان: ۱۰۱۰ مترمربع  
تعداد طبقات: یک  
کاربری گذشته بنا: حمام سنتی

### کاربری فضاها:

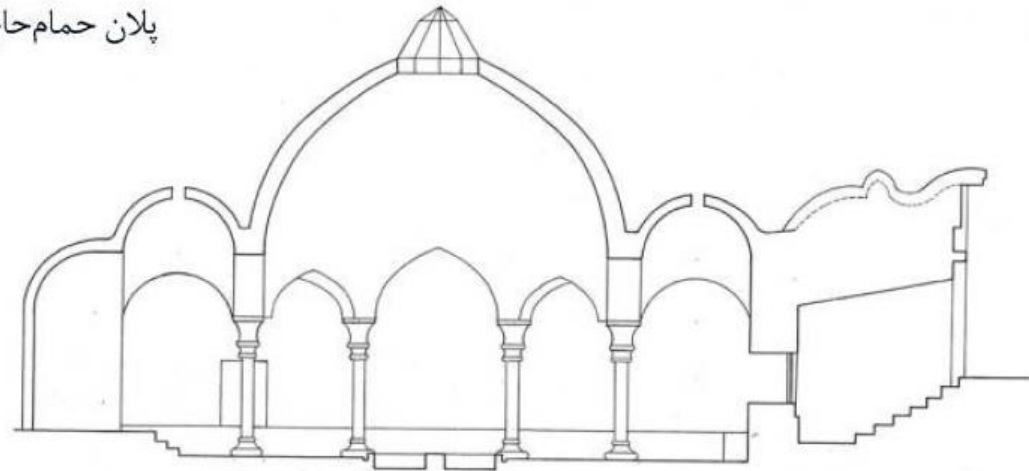
۱- ورودی حمام مردانه
۲- سرینه حمام مردانه
۳- حیاط
۴- حوض زینت
۵- حوض کعبه ای-مردانه
۶- سرویس بهداشتی
۷- حوض صوفیه (سینه آب)
۸- گرمخانه حمام مردانه
۹- خزانه حمام مردانه
۱۰- چهار حوض (سختخیز)
۱۱- تون خانه حمام مردانه
۱۲- ورودی حمام زنانه
۱۳- سرینه حمام زنانه
۱۴- گرمخانه حمام زنانه
۱۵- توره کش خانه حمام زنانه
۱۶- خزانه حمام زنانه
۱۷- تون خانه حمام زنانه



SC ۰ ۲ 260



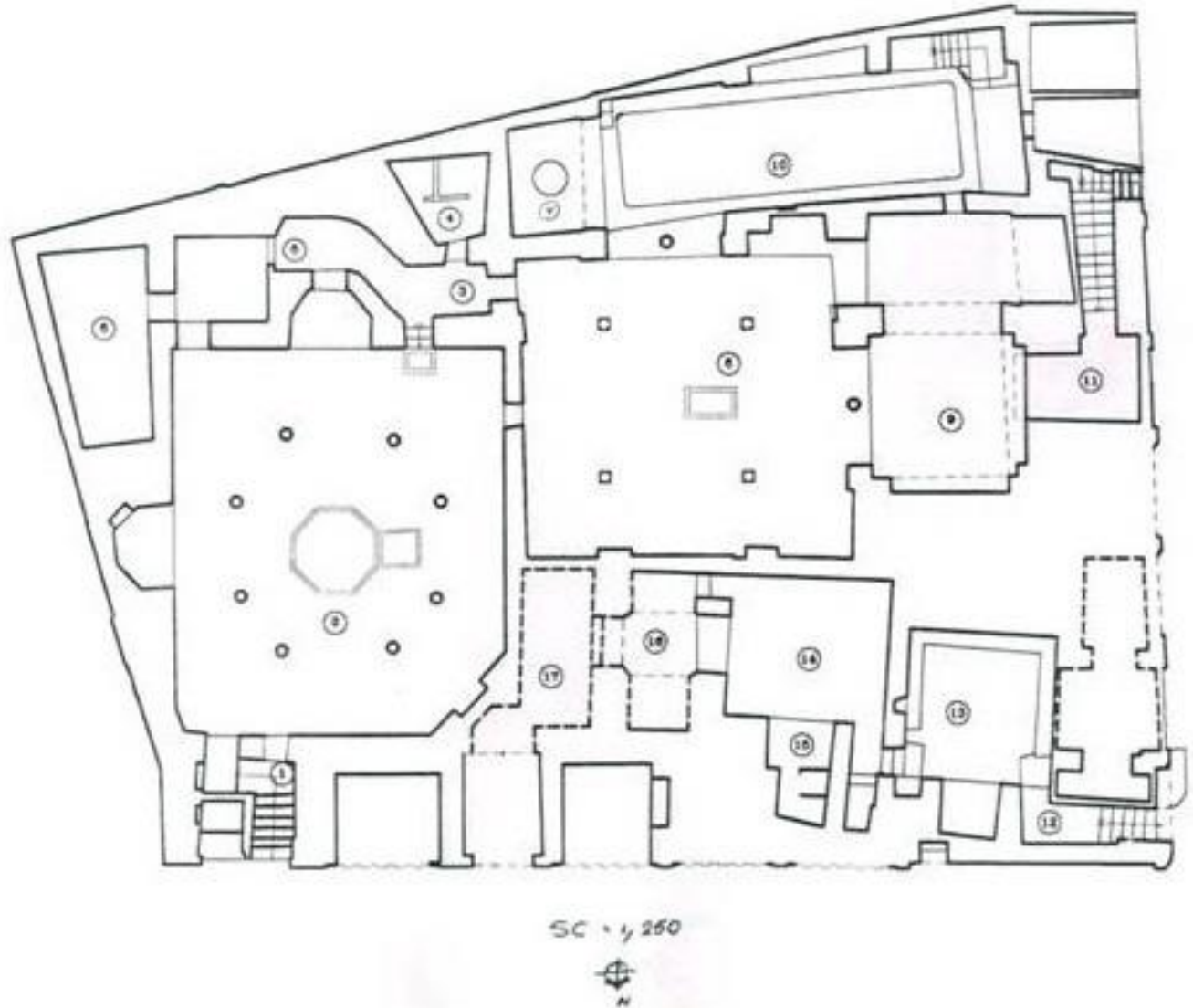
پلان حمام حاجی رئیس



## اطلاعات بنا

### کاربری فضاها:

۱- ورودی حمام مردانه
۲- سرینه حمام مردانه
۳- دیالیز
۴- مکان نظافت
۵- زاهد و نقاشی به دیوارها
۶- صحنه نمایش
۷- حضور صحنه نمایش
۸- گرمخانه حمام مردانه
۹- خزانه حمام مردانه
۱۰- چهار حوض (استخر)
۱۱- تون خانه حمام مردانه
۱۲- ورودی حمام زنانه
۱۳- سرینه حمام زنانه
۱۴- گرمخانه حمام زنانه
۱۵- توره کش خانه حمام زنانه
۱۶- خزانه حمام زنانه
۱۷- تون خانه حمام زنانه



پلان حمام حاجی رئیس

## مطالعات شناخت بنا



این حمام در سال ۱۲۷۳ هجری قمری توسط مرحوم سید محمد امین التجار معروف به حاجی رئیس در زمینی به ابعاد ۳۵\*۴۵ متر در انتهای خیابان روح بخش تربت حیدریه بنا شده است. بنای حمام حاج رئیس حمام از ۲ بخش زنانه، مردانه و ۶ دکان مجاور در ضلع غربی بنا تشکیل شده و همانند سایر حمامهای تاریخی دارای ورودی، سربینه، رختکن، گرمخانه، میاندر، خزینه آب سرد و گرم، گلخن و تون می باشد در بخش مردانه پس از پلکان ورودی به بخش سربینه میرسیم سپس میاندر و بعد وارد گرمخانه مستطیل شکل می شویم که جبهه جنوبی با خزینه ارتباط داشته است..





## مطالعات معماری



در حمام زنانه پس از طی پلکان ورودی وارد فضای مستطیل شکل ساده ای که نقش سربینه را دارد و فضای گرمخانه مجاور می شویم

این بنا فاقد تزئینات متداول در سایر حمامهای تاریخی بوده در کمال سادگی بنا شده است سادگی حمام بیشتر در بخش زنانه تجلی می یابد اما در بخش مردانه تزئیناتی همچون کاشی هفت رنگ روی سردر ورودی و نقاشیهای روی سربینه که در سالهای اخیر انجام گرفته است و همچنین ستونهای سنگی در سربینه و گرمخانه حمام که دارای تزئینات حجاری می باشند.



## مطالعات زیبایی شناختی



از ویژگی های جالب توجه آن هشت ستون سنگی بسیار زیبا است که فضای گنبدی بینه را پدید آورده و در میان فضای آن نیز حوض سنگی به شکل هشت ضلعی قرار دارد. نوع معماری حمام، وجود فضاهای خاص حمامهای تاریخی، موقعیت حمام در مرکز شهر و نزدیکی بازار تاریخی و ایستایی بنا از جمله مشخصات این بنای تاریخی می باشد.

# تصاویر از بنا

سندوقی نویسنده  
صنایع دستی و فرش دستباف  
واحشیاء و بهره برداری  
از اماکن تاریخی و فرهنگی



