

گراند هتل

صندوق توسعه
صنایع دستی و فرش دستباف
واحیاء و بهره برداری
از اماکن تاریخی و فرهنگ



سایت پلان و موقعیت قرار گیری

صندوق توسعه
صنایع دستی و فرش دستباف
واحیاء و بهره برداری
از اماکن تاریخی و فرهنگی



استان: قزوین

شهر: قزوین

شماره ثبت آثار ملی: ۱۲۸۹۹

مالکیت: میراث فرهنگی

نشانی: قزوین خیابان پیغمبریه

دوره تاریخی: قاجار

مصوبه واگذاری: مصوبه هیئت دولت به

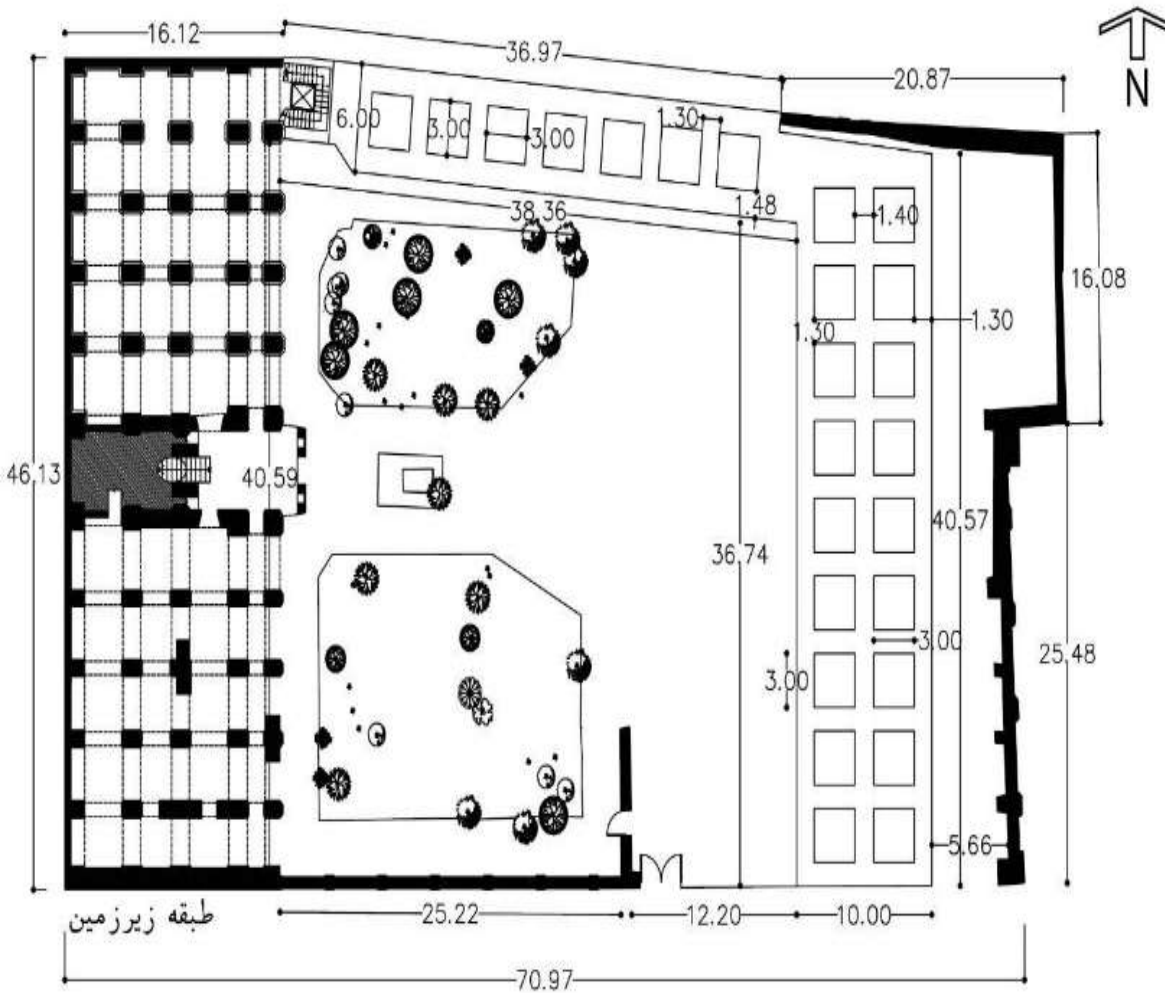
شماره ۲۰۲۰۵۲/ت/۴۱۲۸۴ هـ مورخ

۱۳۸۷/۱۱/۵



موقعیت قرار گیری بنا بر روی نقشه هوایی

مشخصات بنا



عرصه: حدود ۲۰۶۲ مترمربع

اعیان: حدود ۲۳۰۰ متر مربع

تعداد طبقات: زیرزمین - همکف - اول

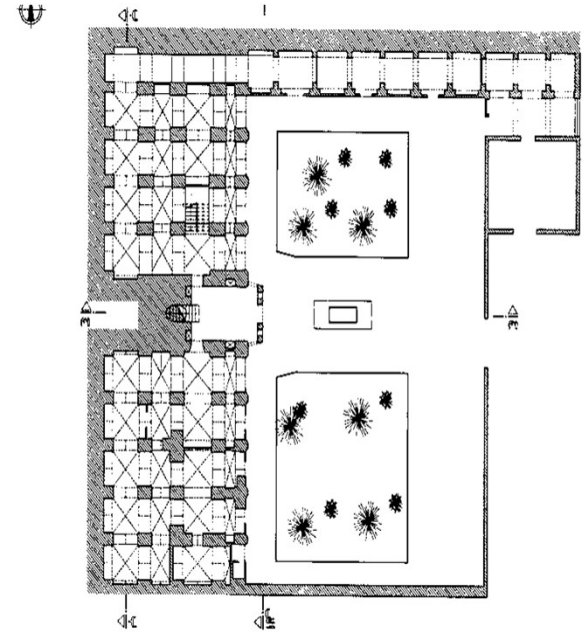
کاربری مصوب: فرهنگی اقامتی

پذیرایی

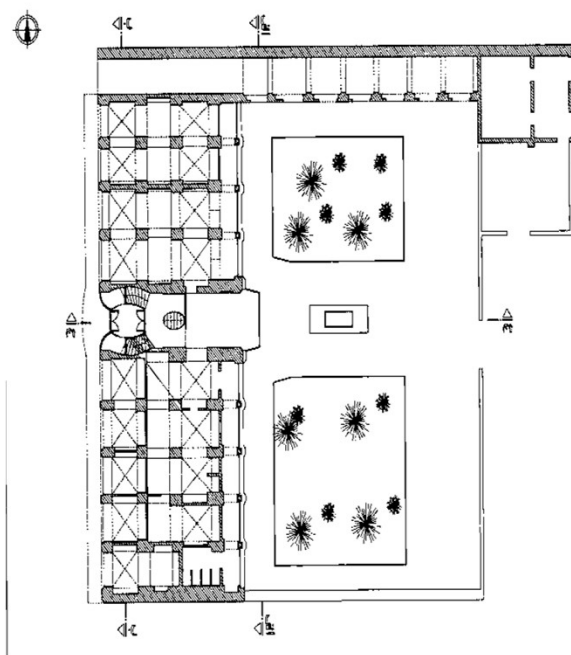


مشخصات بنا

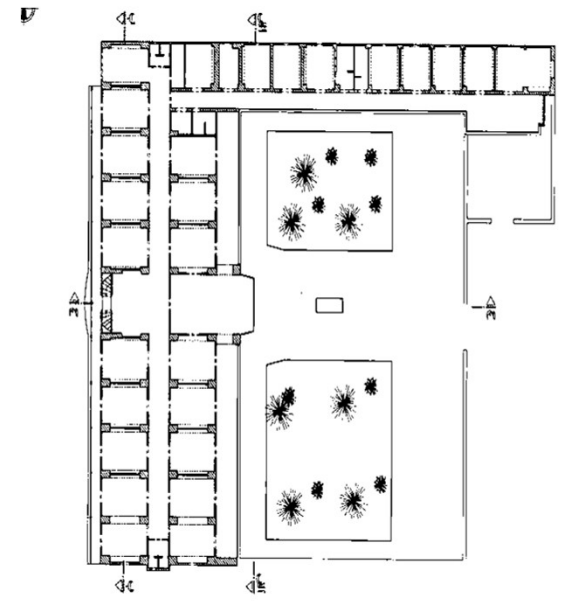
پلان های بنا



پلان زیرزمین



پلان همکف



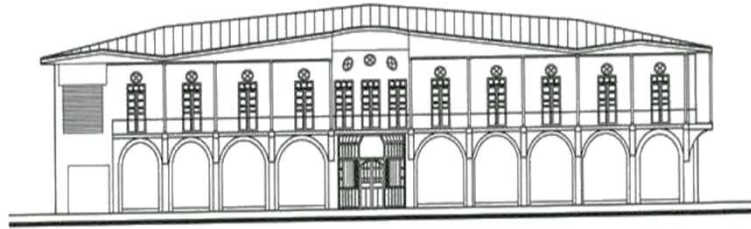
پلان طبقه اول

مشخصات بنا

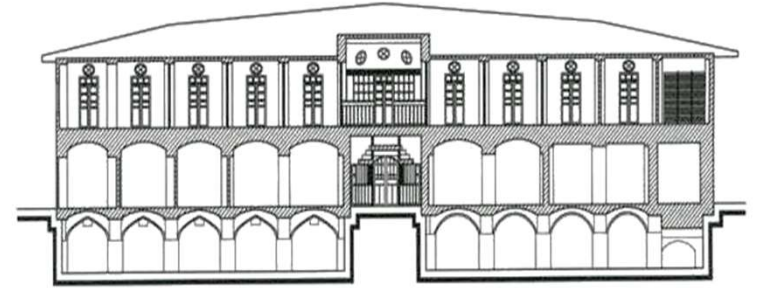
صندوق توسعه
صنایع دستی و فرش دستباف
واحیاء و بهره برداری
از اماکن تاریخی و فرهنگی



وزارت
 میراث فرهنگی
 و گردشگری



نمای شرقی



برش ب - ب



برش آ - آ



برش ج - ج

نقشه پهنه بندی، تاسیسات شهری و توضیحات همجواری ها

نقشه زون بندی منطقه



زون بندی ها:

زون ۱: تاریخی کاروانسرای

سعدالسلطنه ، کاخ چهارستون

زون ۲: تجاری محدوده بازار

زون ۳: فرهنگی مدرسه

توضیحات همجواری ها: پشت این

عمارت در محل کنونی مدرسه علامه

محمد قزوینی بنای عدلیه قرار

داشته است بنا در حریم باغ چهلستون

و عالی قاپو قرار دارد.

تاسیسات شهری: دارد

نقشه دسترسی ها، درجه بندی نوع معابر و ارتباطات



دسترسى های اطراف بنا: این بنا در
خیابان اصلی قرار دارد.
نوع معابر و درجه بندی دسترسی ها:
درجه ۲ خیابان اصلی (خیابان پیغمبریه)

نقشه دسترسی ها

مطالعات شناخت

مطالعات شناخت

گراند هتل قزوین دومین مهمانخانه شهر قزوین و همچنین از اولین نمونه‌های هتل به شیوه مدرن و اروپایی است که در سال‌های پایانی دوره قاجاری ساخته شد. این بنا در حوالی سال‌های ۱۲۹۹ تا ۱۳۰۰ توسط ارباب برزوی شاپور پاریسی که بعدها به مهرشاهی تغییر نام داد بنا شد پشت این عمارت در محل کنونی مدرسه علامه محمد قزوینی بنای عدلیه قرار داشته‌است این بنا امروز قدیمی‌ترین گراند هتل باقی‌مانده در کل ایران است. در محل این بنا وقایع بزرگی نظیر طراحی کودتای رضاشاه صورت گرفته‌است.



مطالعات معماری بنا

مطالعات معماری

گراند هتل که از جانب خیابان دارای دو طبقه و از سمت حیاط سه طبقه بوده است، دارای راهروها و اتاق‌هایی می‌باشد که با طاق و تویزه پوشش داده شده است و از ویژگی‌های همچون: روکش چوبی، ستون‌های مدور با سر ستون‌های گلدانی، سقف چوبی، گچ‌بری و آجرکاری برخوردار می‌باشد ورودی اصلی هتل در ضلع غربی بنا قرار داشت و طرفین آن دارای روکوب چوبی می‌باشد، این ورودی به فضای تقسیم که در طبقه میانی واقع شده منتهی میگشت. این تالارها از سمت غرب مشرف به خیابان و از سمت شرق به ایوان ستون‌داری محدود می‌شوند. فضای تقسیم توسط پلکان چوبی به حیاط و طبقه زیرین هتل منتهی می‌شود و اتاق‌های هتل در طبقه اول واقع شده‌اند که راه ارتباطی این طبقه از طریق دو



مطالعات معماری

در سمت جنوبی بنا و در سال ۱۳۱۰ سالن سینمایی به نام تابستانه ایجاد شد که در سال ۱۳۱۹ دچار حریق گشت و دوباره مرمت گردید و تا سال ۱۳۵۶ فعال بود که با آتش‌سوزی مجدد از بین رفت و دیگر بازسازی نشد این بنا هم‌اکنون در مجموعه باغ فرهنگی قزوین قرار گرفته



مطالعات شناخت

صندوق توسعه
صنایع دستی و فرش دستباف
واحیاء و بهره‌برداري
از اماکن تاریخی و فرهنگی

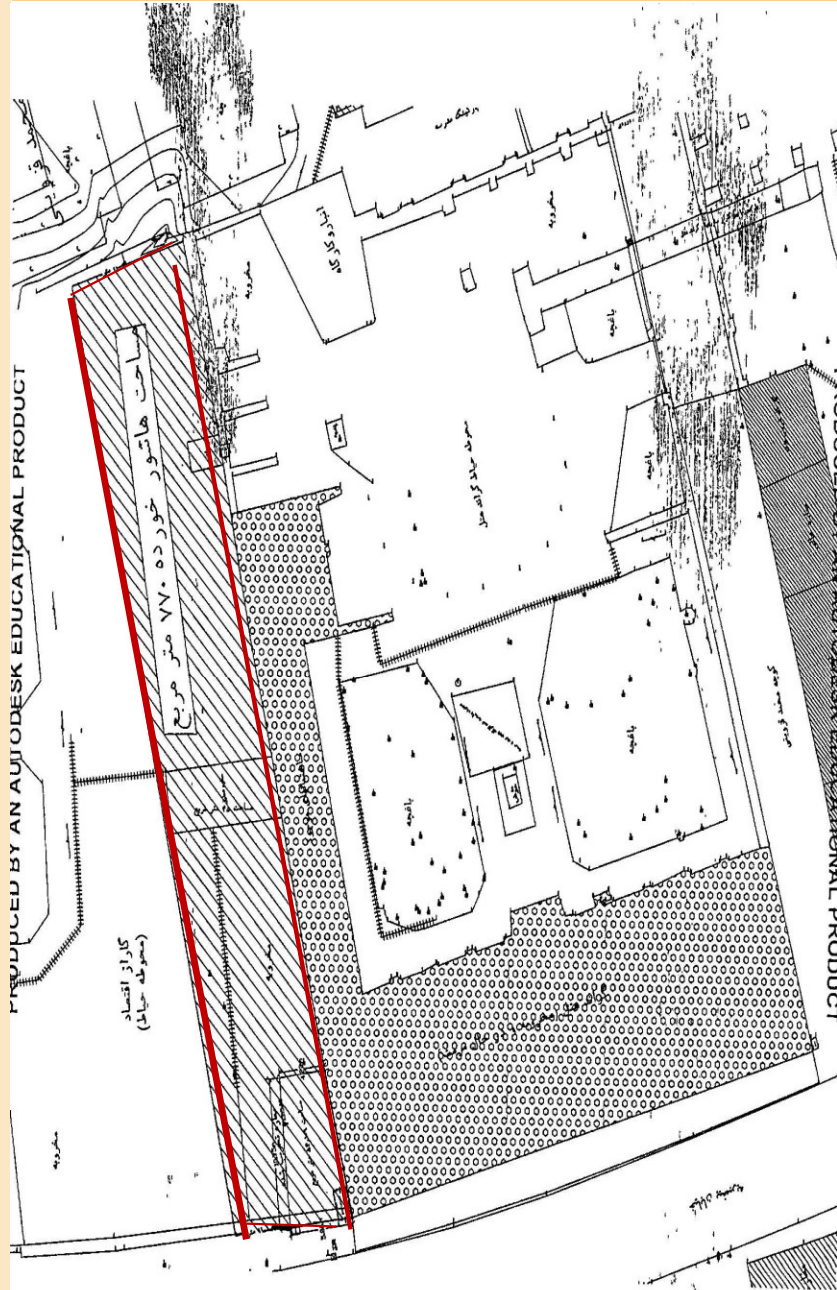


مطالعات زیبایی شناسی

ستون‌های مدور با سر ستون‌های
گلدانی، سقف چوبی، گچ‌بری و
آجرکاری



عکس ۱۳۹۹



مطالعات مربوط به مداخلات

این بنا به شرکت سرمایه گذاری سمگا و واگذار گردید
اقدامات صورت گرفته در طول واگذاری به شرح ذیل
مباشد.

تخریب بخش الحاقی زمین مجاور بنا

مرمت موقت ناودان

سبک سازی کف تراز سوم و حمل خاک روی طاق

بازسازی طاق نیمه فرو ریخته

سبک سازی و برداشتن کفیوش تراز دوم

داربست بندی و استحکام بخشی برخی از ستون ها

طی مکاتبات متعدد با اداره کل استان در ضلع شمالی

بنا حدود ۷۷۰ متر زمین و مغازه جهت احداث بخش

اقامتی به بنا واگذار گردید با این تفاسیر که تملک ۳

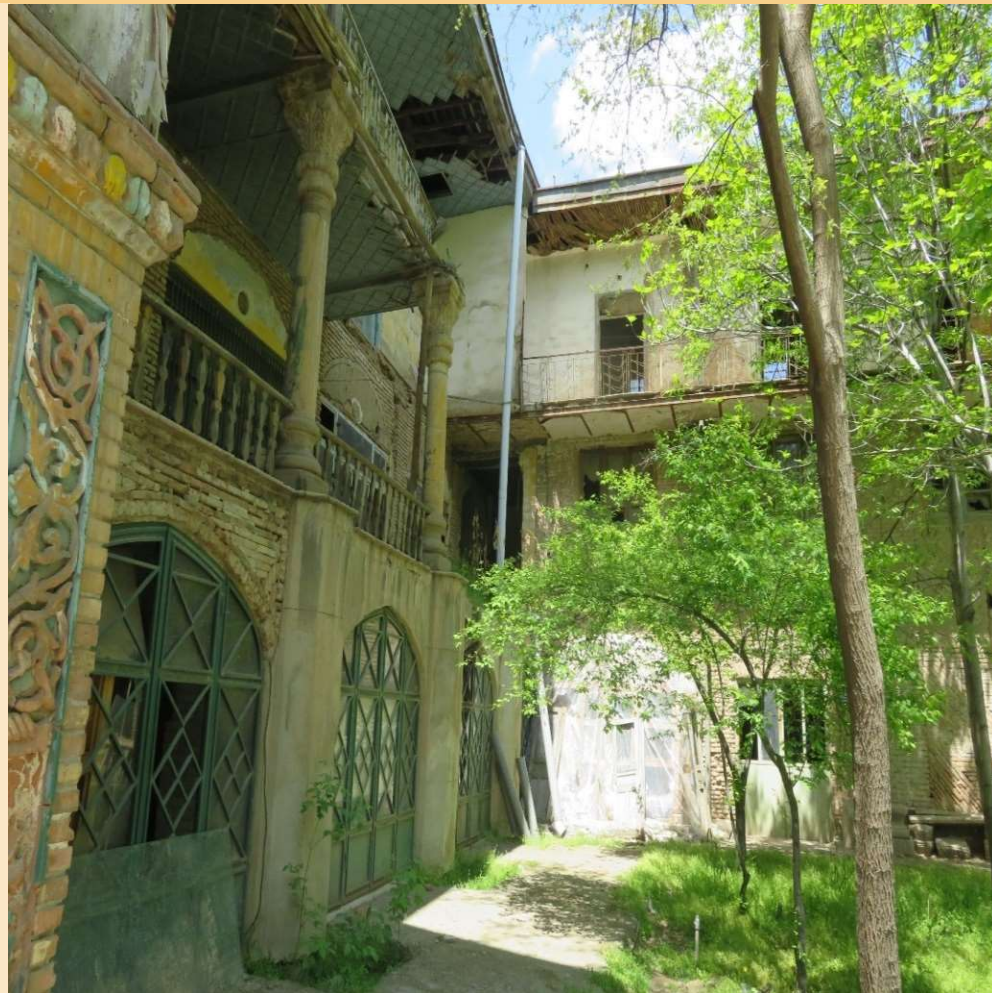
مغازه موجود در آن بخش زمین نیز توسط سرمایه گذار

عکس های تکمیلی

صندوق توسعه
صنایع دستی و فرش دستباف
واحیاء و بهره برداری
از اماکن تاریخی و فرهنگی



وزارت
 میراث فرهنگی
 و گردشگری



عکس های مربوط به بنا تاریخ عکس ۱۴۰۰