

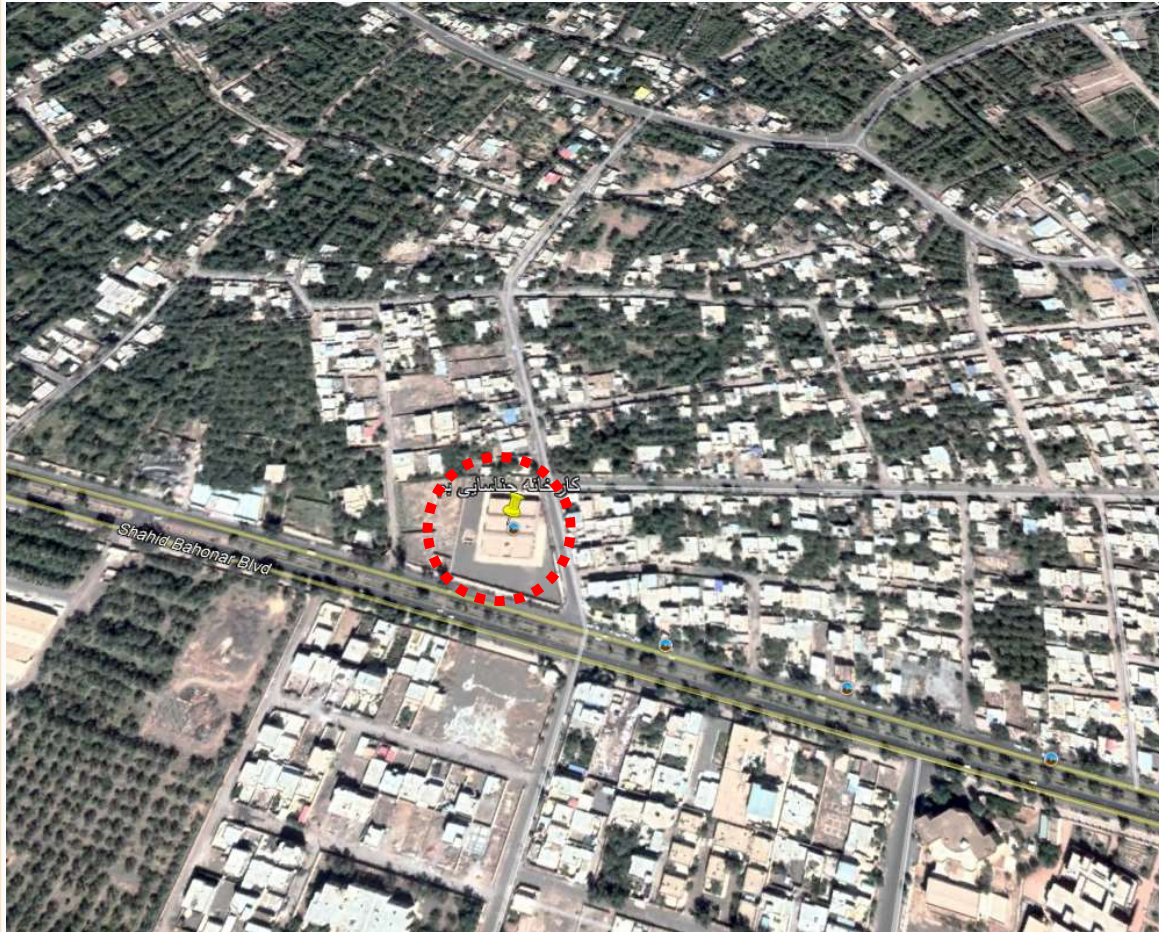
کرمان، بهم، کارخانه حناسابی

صندوق توسعه
صنایع دستی و فرش دستباف
واحیاء و بهره برداری
از اماکن تاریخی و فرهنگی



سایت پلان و موقعیت قرار گیری

استان کرمان - بم - کارخانه حناسابی



استان: کرمان

شهر: بم

شماره ثبت آثار ملی: ۱۴۳۰۹

مالکیت: میراث

نشانی: بم، جاده بم-دهبکری، بلوار امام خمینی،

بلوار شهید باهنر

دوره تاریخی: پهلوی اول

مصوبه واگذاری: بخشنامه مقام عالی وزارت شماره

۹۶/۱۸/۶ مورخ ۹۶۲۱۰۰/۲۶۰۲۶



مشخصات بنا

استان کرمان - بم - کارخانه حناسایی

عرضه: ۵۵۰۰ مترمربع

اعیان: ۱۵۷۰ مترمربع

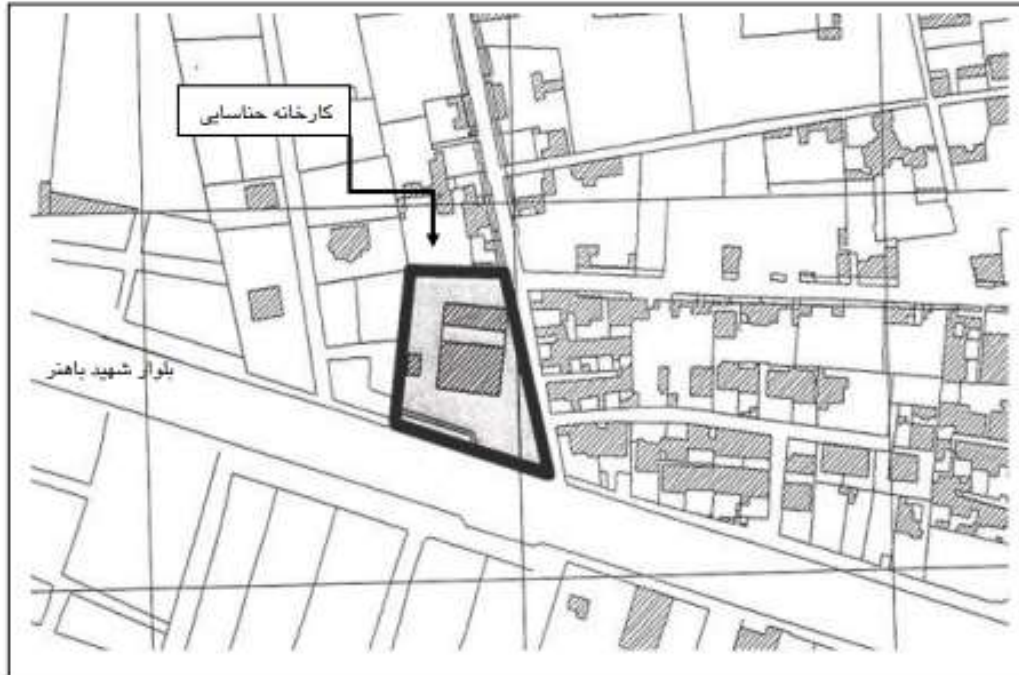
تعداد طبقات: یک طبقه

کاربری گذشته بنا: کارخانه

کاربری پیشنهادی استان: پذیرایی، فرهنگی

کاربری مصوب نهایی صندوق: پذیرایی سبک -

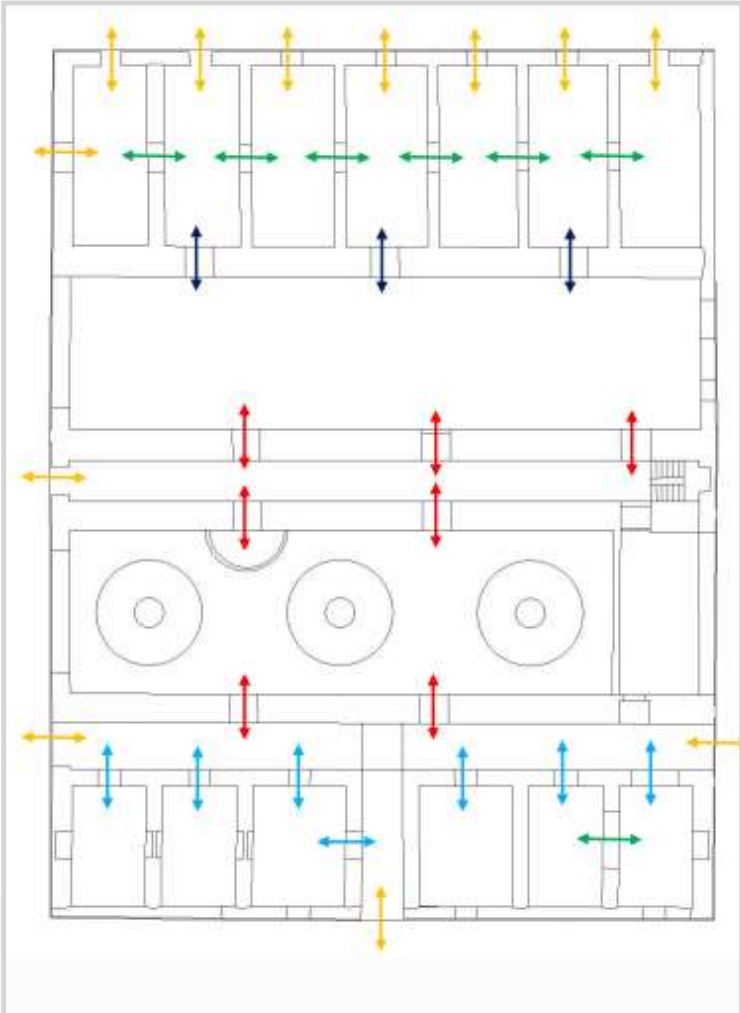
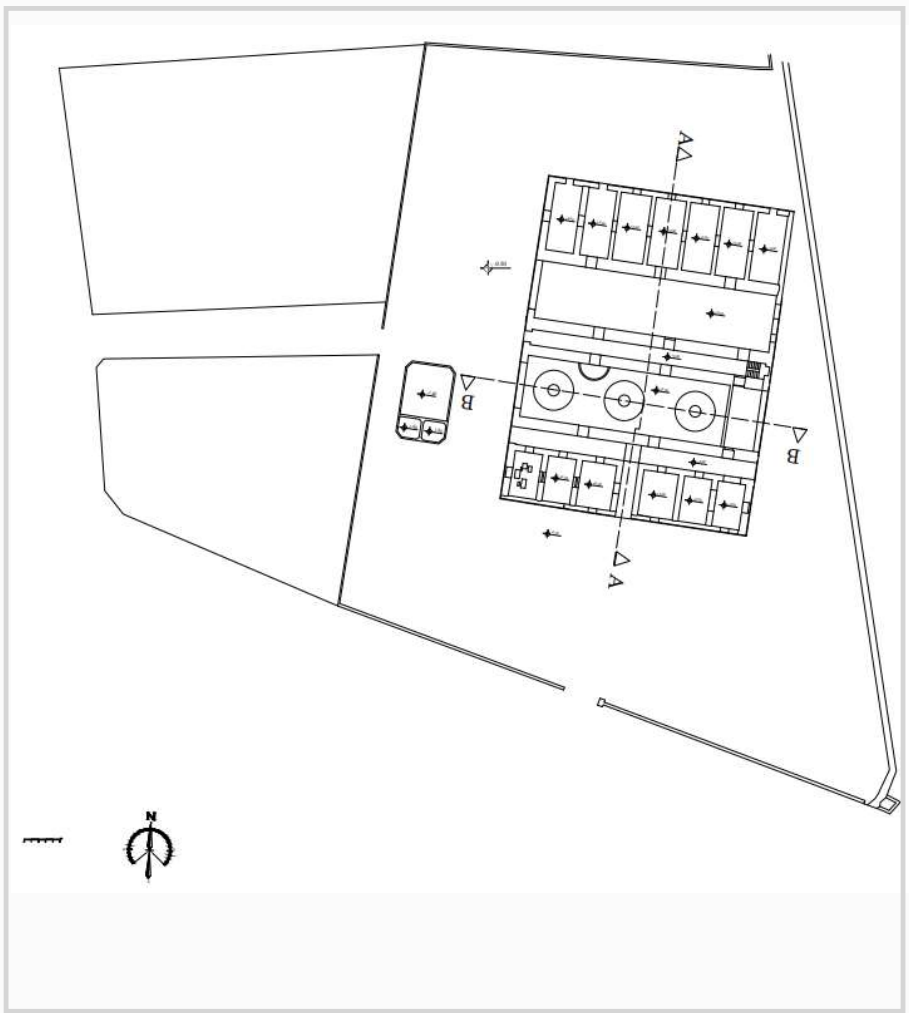
فرهنگی - کارگاهی (احیای صنعت حنا)



مشخصات بنا

استان کرمان - بم - کارخانه حناسابی

۱- پلان طبقه همکف ۲- راهروی ارتباطی

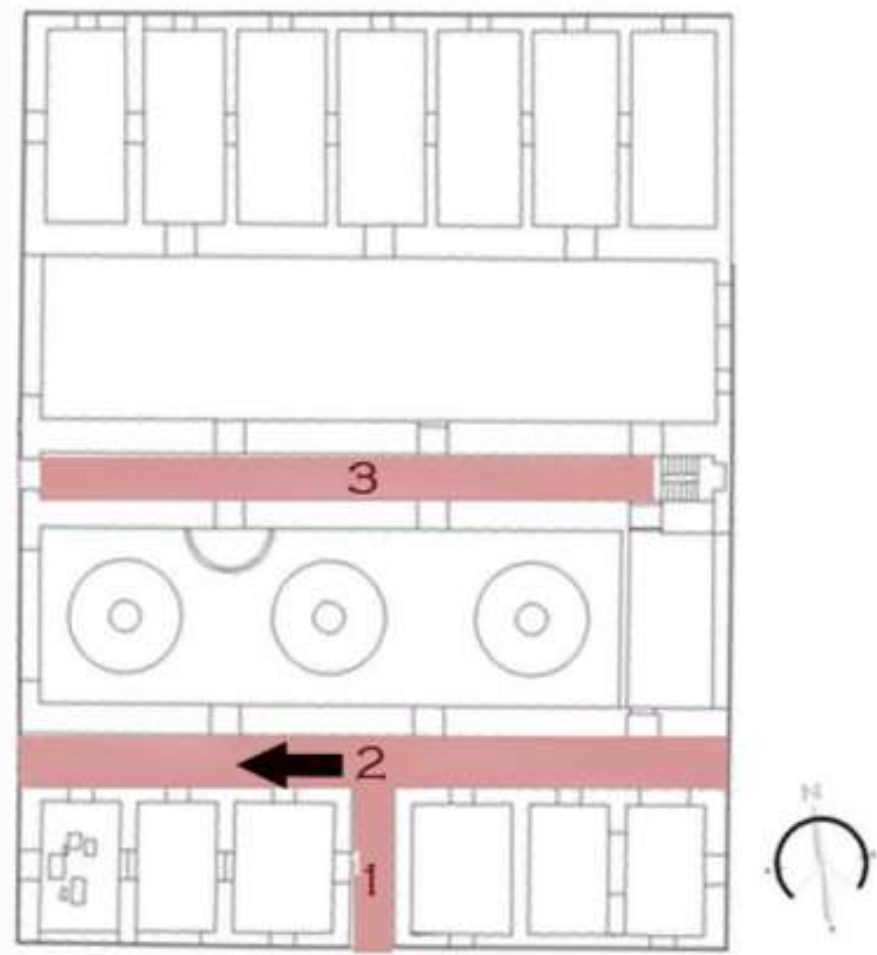


- ارتباط راهرو و سالن
- ارتباط بین حجره ها
- ارتباط راهرو و حجره ها
- ارتباط سالن و حجره ها
- ارتباط فضای داخل یا فضای خارج

مشخصات بنا

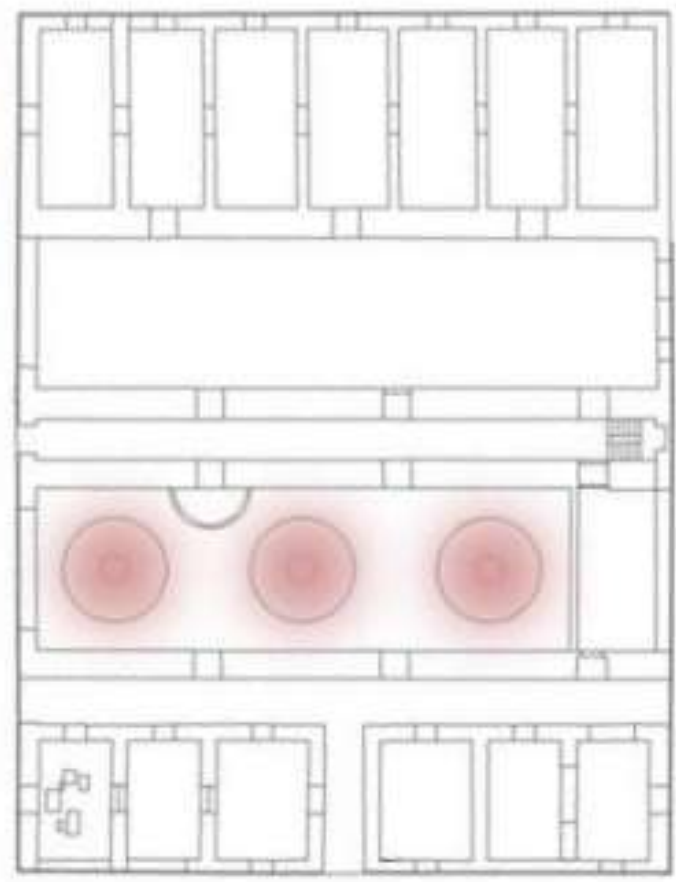
استان کرمان - بم - کارخانه حناسابی

۱- پلان طبقه همکف (راهرو)



مشخصات بنا

استان کرمان - بم - کارخانه حناسابی



۱- پلان طبقه همکف (موقعیت سنگ های آسیاب)

نقشه پهنه بندی، تاسیسات شهری و توضیحات همجواری ها

استان کرمان - بم - کارخانه حناسابی

صندوق توسعه
صنایع دستی و فرش دستباف
واحیاء و بهره برداری
از اماکن تاریخی و فرهنگی



نقشه زون بندی منطقه



توضیحات همجواری ها:

تاسیسات شهری: دارد

زون ۱: نخلستان

زون ۲: مسکونی

بناهای شاخص اطراف بنا و منطقه:

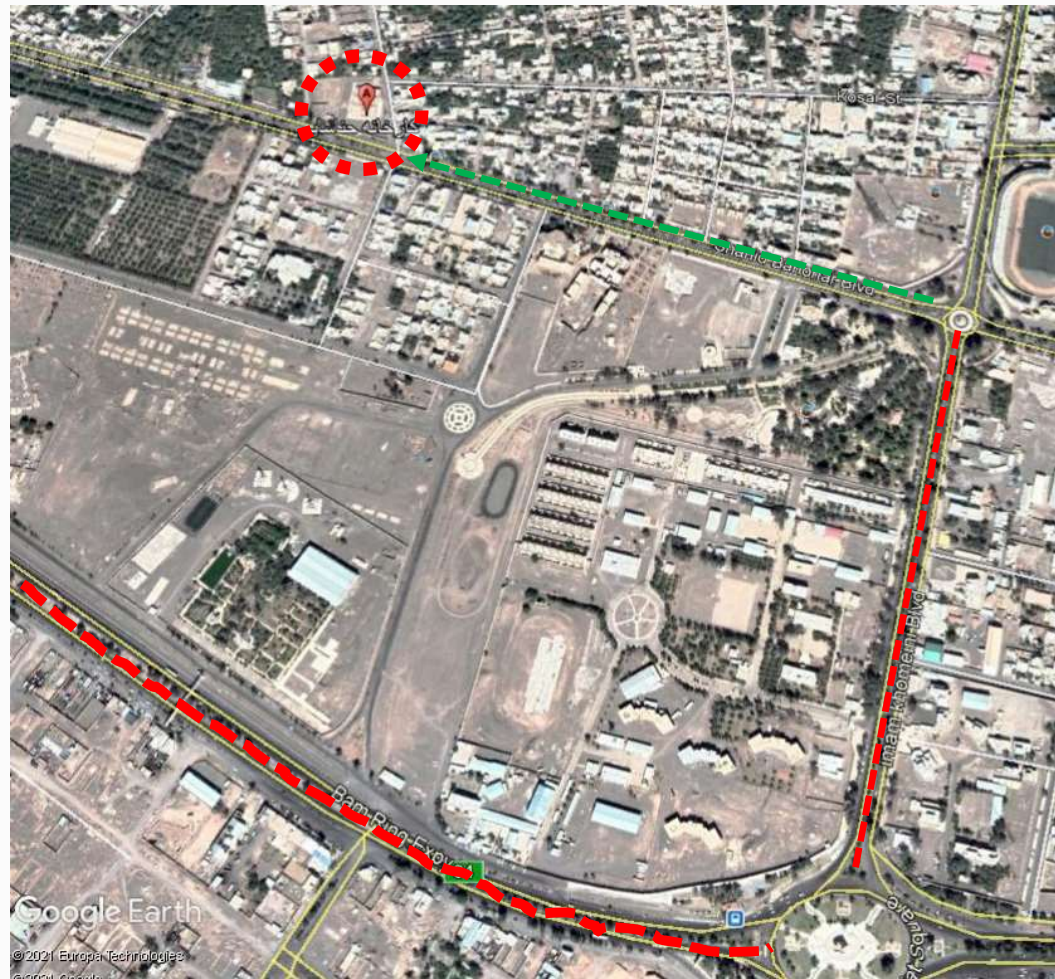
قنات های کشاورزی

N



نقشه دسترسی ها، درجه بندی نوع معابر و ارتباطات

استان کرمان - بم - کارخانه حناسابی



دسترسی های اطراف بنا:

خیابان - کوچه

نوع معابر و درجه بندی دسترسی ها:

■ ■ ■ شریان درجه ۲ (جاده بم-دهبکری (کمربندی بم)،

بلوار امام خمینی)

■ ■ ■ شریان درجه ۳ دسترسی محلی، بلوار

شهید باهنر

مطالعات شناخت

استان کرمان - بم - کارخانه حناسایی

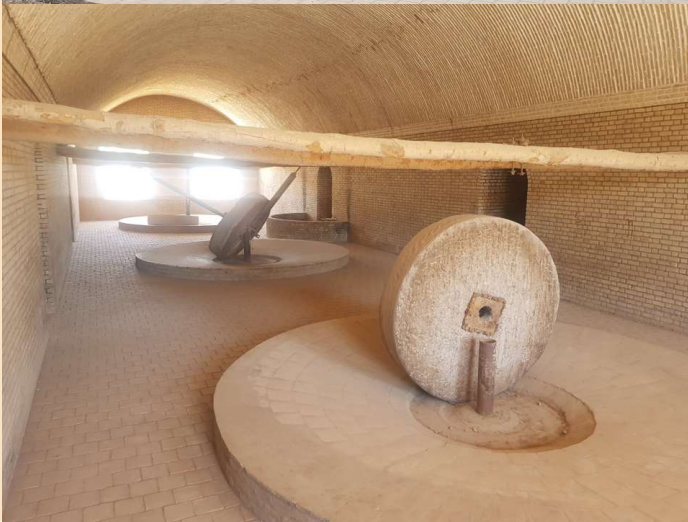


مطالعات شناخت

کارخانه حناسایی یکی از آثار تاریخی و جاذبه های گردشگری بم محسوب می‌شود. این کارخانه در زمان پهلوی اول به دست تاجر بمی ساخته شده است. در کارخانه حناسایی همان‌طور که از نام آن پیداست حنا را از منطقه نرماشیر بم یا شهرهای دیگر ایران برای کوبیدن به کارخانه می‌آوردند که پس از ساییدن، آن‌ها را در بازارهای منطقه به فروش می‌رساندند. در حال حاضر نیز در داخل کارخانه حناسایی سنگ‌های بزرگ که برای کار ساییدن بوده است به چشم می‌خورد. این بنا در زمین لرزه سال ۸۲ حدود ۴۰ درصد تخریب و با مرمت های صورت گرفته پس از زمین لرزه، هم اکنون ۸۰ درصد آن بازسازی شده است. در ضلع جنوب و شرق آن گذر اصلی و فرعی وجود دارد و پیرامون آن را نیز بافت مسکونی فرا گرفته است. مالکیت کنونی این بنا مربوط به وزارت میراث فرهنگی و دولتی است.

مطالعات معماری بنا

استان کرمان - بم - کارخانه حناسابی



مطالعات معماری بنا

بدنه اصلی این بنا از خشت خام با نمای آجری است. این بنا حجره های متعدد و دو سالن بزرگ دارد و کماکان سنگ‌های بزرگ آسیاب در آن موجود است. عرض سالن کارخانه حناسابی ۱۲ متر است که به عنوان عریض‌ترین سقف بنای تاریخی در کرمان به شمار می‌آید و سقفی دو جداره دارد.

تیری که وسط سنگ‌ها قرار گرفته بسیار محکم و سقف حنا سایی دوجداره است و سقف دیگر به صورت پالانی ساخته شده که دو طرف سقف را نگه می‌دارد

مداخلات و الحاقات مربوط به بنا

استان کرمان - بم - کارخانه حناسابی



مطالعات مربوط به مداخلات و الحاقات

این بنا در زلزله سال ۸۲ نیز، جز اندکی خسارت سالم مانده است و آن بخشی هم که خراب شده بود، ترمیم شد.

در حال حاضر، مرمت این بنا در سال ۹۹ به پایان رسیده است.

❑ الحاق پوشش آجری به بدنه خشتی در سالن های این بنا

❑ کشیدن اندود کاهگل تمام سطوح پشت بام کارخانه

❑ اجرای کف سازی موزاییکی

❑ اجرای اندود گچ در دو دوره بر روی لایه اندود کاهگل دوره اول

❑ اضافه کردن درب فلزی در دوره معاصر به حصار جنوبی و ورودی های حجره

ها

❑ اضافه کردن دیوار بلوکی در حصار غربی و شمالی

❑ الحاق دیواری به ارتفاع ۱ متر در انتهای سالن و همچنین دیواری با همین

ارتفاع و به شکل مدور در میانه سالن اصلی و جلوی یکی از ورودی ها

تصاویر تکمیلی

استان کرمان - بم - کارخانه حناسابی

