

استان کرمان - راور - خانه تاریخی فخری راور

صندوق توسعه
صنایع دستی و فرش دستباف
واحیاء و بهره برداری
از اماکن تاریخی و فرهنگی



سایت پلان و موقعیت قرار گیری

استان کرمان - راور - خانه فخری

صندوق توسعه
صنایع دستی و فرش دستباف
واحیاء و بهره برداری
از اماکن تاریخی و فرهنگی



استان: کرمان

شهر: راور

شماره ثبت آثار ملی: ۴۱۸۲

مالکیت: اداره کل میراث فرهنگی، گردشگری و صنایع

دستی استان کرمان

نشانی: شهر راور - خیابان ثامن الحجج - محله قدیمی -

محله قدیمی کشمونوییه

دوره تاریخی: پهلوی اول

مصوبه واگذاری: بخشنامه مقام عالی وزارت شماره

۹۶/۸/۶ مورخ ۹۶۲۱۰۰/۲۶۰۲۶



موقعیت قرار گیری بنا بر روی نقشه هوایی

N



مشخصات بنا

استان کرمان - راور - خانه فخری

عرضه: ۲۱۱۳ مترمربع

اعیان: ۸۹۵ مترمربع

تعداد طبقات: یک طبقه

کاربری گذشته بنا: مسکونی

کاربری پیشنهادی استان: اقامتی-پذیرایی

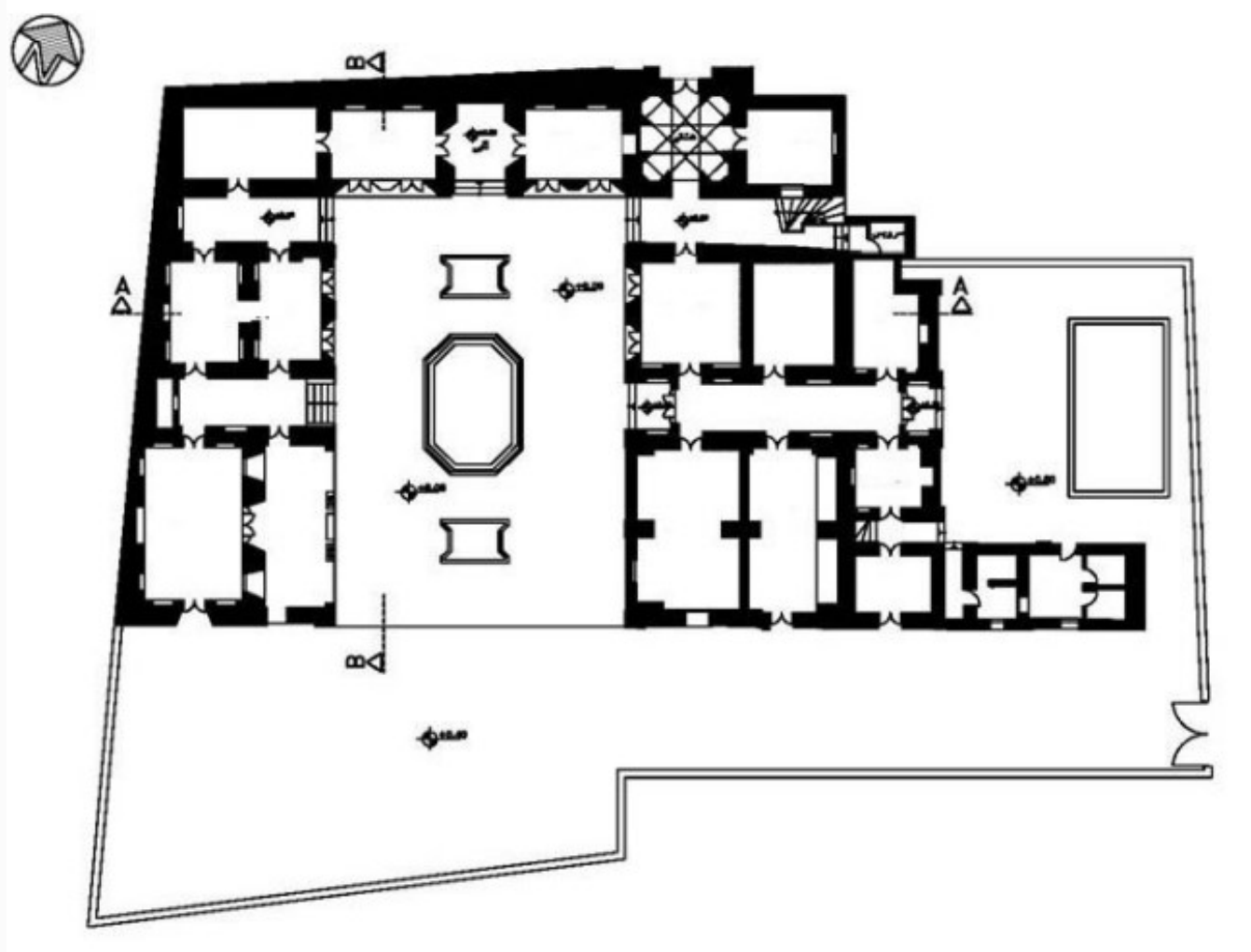
کاربری مصوب نهایی صندوق:





مشخصات بنا

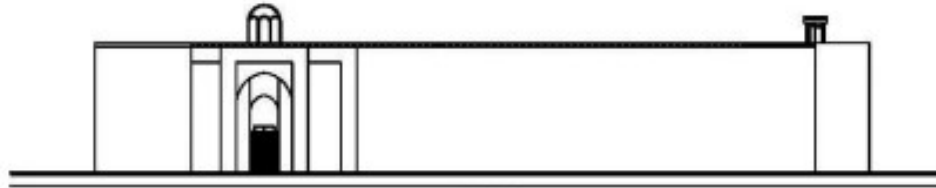
استان کرمان - راور - خانه فخری





مشخصات بنا

استان کرمان - راور - خانه فخری



نمای شمالی



نمای غربی



نمای جنوبی



نقشه پهنه بندی، تاسیسات شهری و توضیحات همجواری ها

استان کرمان - راور - خانه فخری

توضیحات همجواری ها:

تاسیسات شهری: دارد.

زون ۱: زون مسکونی

بناهای شاخص اطراف بنا و منطقه:

مسجد و اب انبار راور



نقشه زون بندی منطقه

N



نقشه دسترسی ها، درجه بندی نوع معابر و ارتباطات

استان کرمان - راور - خانه فخری

دسترسی های اطراف بنا:

خیابان - کوچه

نوع معابر و درجه بندی دسترسی ها:

■ ■ ■ شریان درجه ۲ (خیابان ثامن الحجج)

■ ■ ■ شریان درجه ۳ دسترسی محلی، محله قدیمی
کشمونویه



نقشه دسترسی ها

N



مطالعات شناخت

استان کرمان - راور - خانه فخری



مطالعات شناخت

خانه فخری از جمله ابنیه مسکونی اعیانی راور است که از دو بخش اندرونی و بیرونی تشکیل شده است. مساحت کل این خانه در حدود ۲۱۱۳ مترمربع است و ۸۹۵ مترمربع زیربنا دارد. ورود به بنا از جبهه شمال شرقی آن امکان پذیر است. بدین نحو که از طریق درب چوبی ورودی، به هشتی که بر فراز آن نورگیر زیبایی تعبیه شده وارد میشویم. در امتداد مستقیم و پس از گذشتن از هشتی به دالانی مستطیل شکل وارد می شویم که از یک طرف به پلکان ورود به پشت بام و از طرف دیگر به فضای داخلی بنا منتهی می شود.

مطالعات معماری بنا

استان کرمان - راور - خانه فخری



مطالعات معماری بنا

در ضلع شمالی حیاط مرکزی، ایوان در محور و اتاق‌ها در دو طرف و به صورت قرینه واقع‌اند. در ضلع غربی بنا به واسطه وجود بادگیر در محور، راه دسترسی به اتاق‌ها از طریق دالان مستطیل شکل که در گوشه شمال غربی حیاط مرکزی واقع است امکان پذیر می‌شود. در جلوی بخش دیگری از اتاق‌های این ضلع از بنا که در یک قسمت دیگر آن بادگیر قرار گرفته، ایوانی وجود دارد که پوشش سقف آن بر ستون‌های دوقلوی آجری استوار است. در ضلع شرقی بنا نیز ایوان در محور و اتاق‌ها در دو طرف واقع‌اند با این تفاوت که برخلاف اتاق‌های اضلاع دیگر ایوانچه‌ها در جلو و اتاق‌ها در عقب قرار دارند. بخشی از اتاق‌های این ضلع که به عنوان مطبخ استفاده می‌شوند فقط دارای دیوار آجرکاری در فضای حیاط هستند. در بخش میانی حیاط مرکزی فضای اندرونی، حوض بزرگ سنگی هشت گوش و دو باغچه مستطیل شکل وجود دارد. در منتهی الیه ضلع شرقی بنا فضای اندرونی قرار دارد که در این بخش از بنا نیز اتاق‌ها در اضلاع غربی و جنوبی واقع‌اند.

مطالعات زیبایی شناختی

استان کرمان - راور - خانه فخری

مطالعات زیبایی شناختی

در بخش میانی حیاط مرکزی این قسمت نیز باغچه بزرگ مستطیل شکلی وجود دارد. وجود تزئینات هندسی آجری، نورگیر زیبای هشتی و ستون های آجری دوقلو از جمله شاخص های این بنای زیبا هستند.

از عوامل تزئینات بنا میتوان به وجود تزئینات هندسی آجری در تمامی بخش ها، نماهای آجری در ضلع شمالی و شرقی ها در لبه های بام منزل و بادگیر، تزئینات شبکه ای آجری، ستونهای دوقلوی آجری و نورگیر زیبای هشتی را علاوه بر نقش کاربردی بنا را از سادگی بیرون آورده است. یک بخشی از بنا که در گذشته متعلق به این بنا بوده است، مالک خصوصی دارد و از مجموعه جدا شده است.

روی سردر ورودی بنا، تاریخ ۱۳۲۷ شمسی نوشته شده است. و مربوط به پهلوی دوم می باشد.



مداخلات و الحاقات مربوط به بنا

استان کرمان - راور - خانه فخری

صندوق توسعه
صنایع دستی و فرش دستباف
واحیاء و بهره برداری
از اماکن تاریخی و فرهنگی



مطالعات مربوط به مداخلات و الحاقات

بخشی به صورت میان افزا در حیاط به منظور اشپزخانه و سرویس بهداشتی ساخته شده است.

در حال حاضر معمار خواجه حسینی که از معماری بسیار قدیمی راور بوده است و از گذشته بنا را بطور کامل میشناسد و در احداث این بنا نیز دستی داشته است، بخش هایی را مرمت نموده است.

