

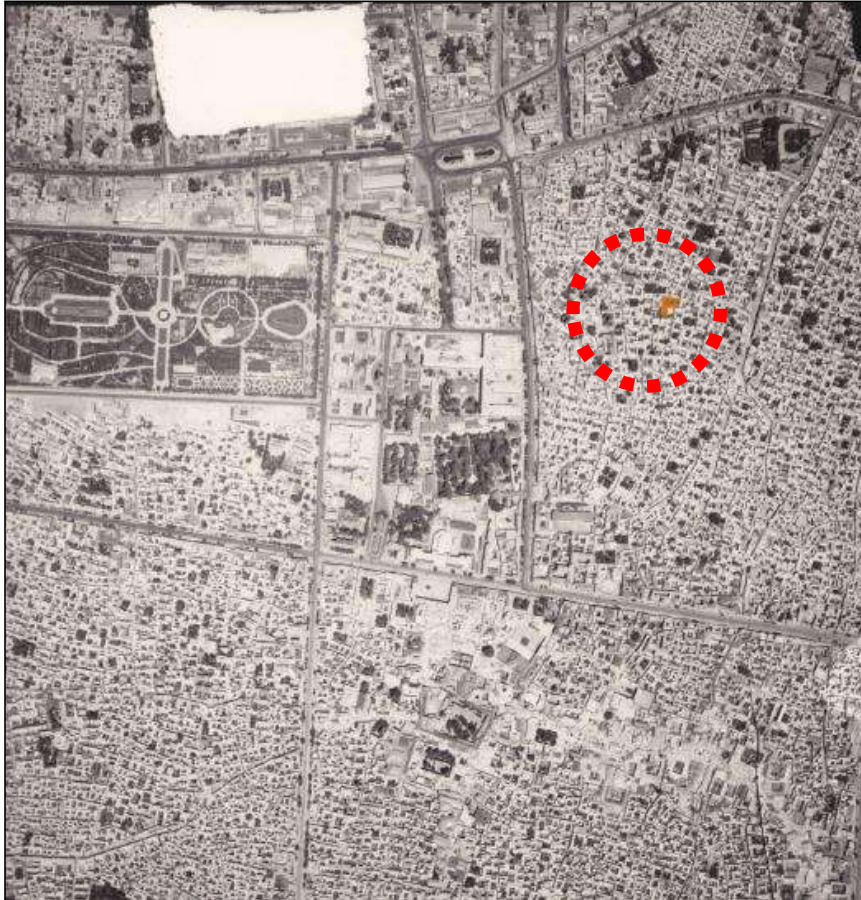
خانه سرهنگ ایرج

سندوق توسعه
صنایع دستی و فرش دستباف
واحیاء و بهره برداری
از اماکن تاریخی و فرهنگی



مشخصات بنا، سایت پلان و موقعیت قرارگیری بنا

صندوق توسعه
صنایع دستی و فرش دستباف
واحیاء و بهره برداری
از اماکن تاریخی و فرهنگی



استان: تهران

شهر: تهران

شماره ثبت آثار ملی: ۱۳۸۵۷

مالکیت: میراث فرهنگی

نشانی: استان تهران - تهران - خیابان پامنار - بالاتر از

مسجد پامنار - کوچه صوفیائی

دوره تاریخی: قاجاریه

مشخصات بنا، سایت پلان و موقعیت قرارگیری بنا



عرصه: ۱۵۵۰ مترمربع

اعیان: ۹۰۰ مترمربع

کاربری گذشته بنا: اقامتی - اداری با تعداد ۵۰ اتاق

کاربری پیشنهادی استان: اداری فرهنگی

کاربری پیشنهادی صندوق: مرکز رشد و نوآوری به عنوان مرکز

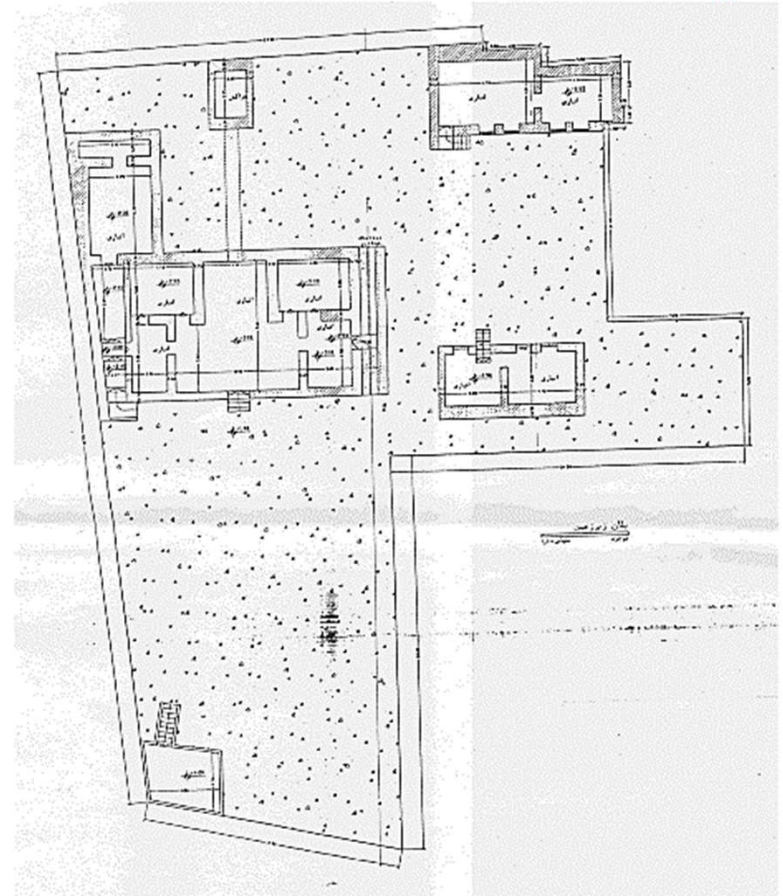
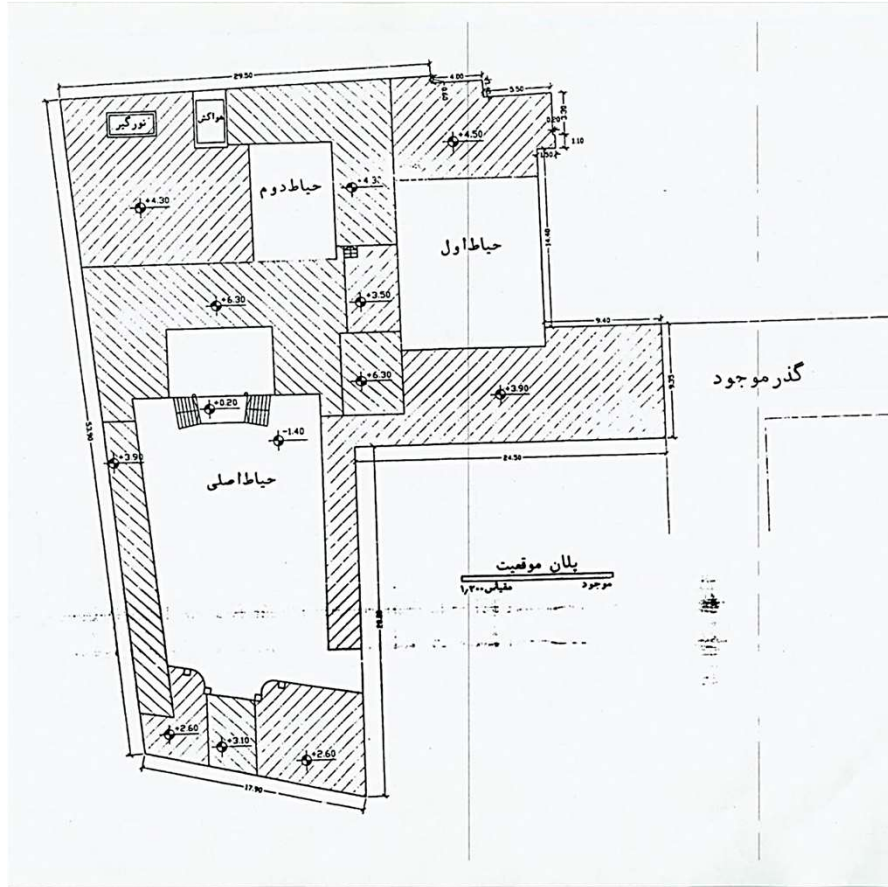
صنایع دستی - فرش دستباف و مرمت و احیاء بناهای تاریخی

۲- فرهنگی، اقامتی - پذیرایی

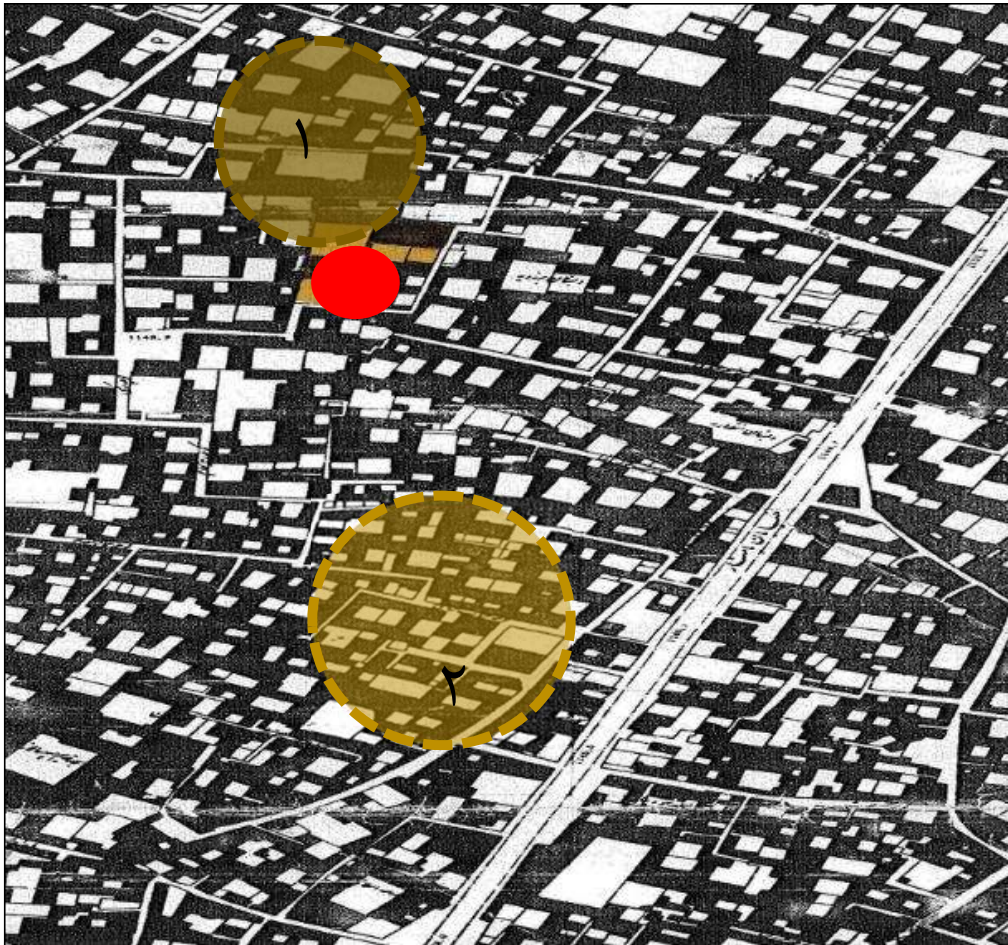
مطابق با جلسه تعیین کاربری مورخ ۹۹/۱۱/۰۸

مشخصات بنا، سایت پلان و موقعیت قرارگیری بنا

صندوق توسعه
صنایع دستی و فرش دستباف
واحیاء و بهره برداری
از اماکن تاریخی و فرهنگی



نقشه پهنه بندی، تاسیسات شهری و توضیحات همجواری ها



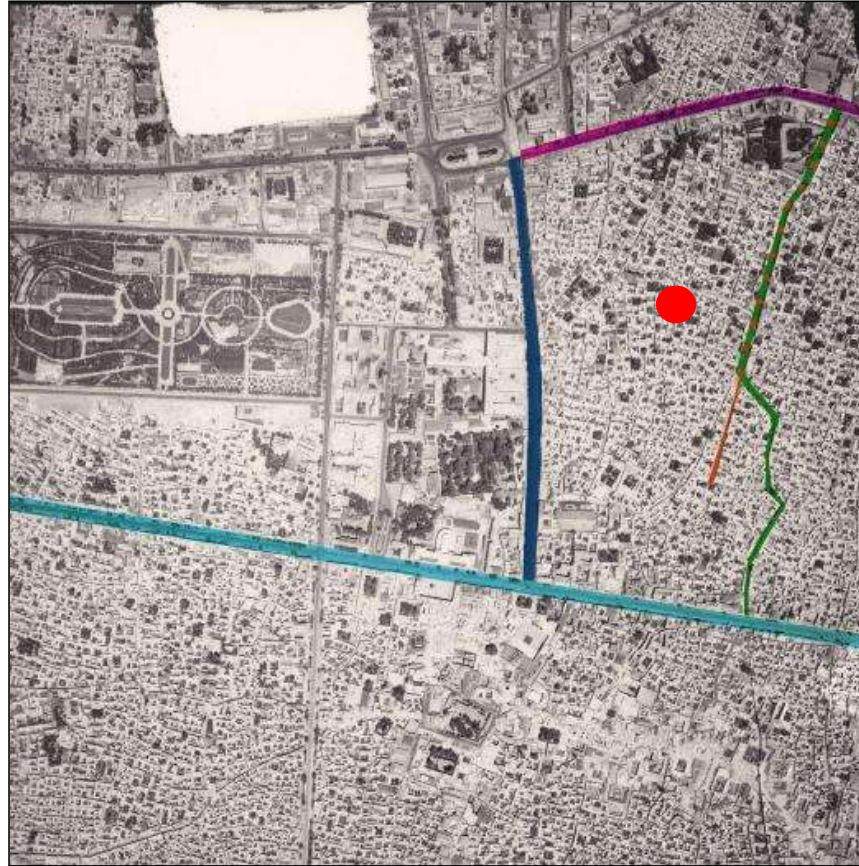
توضیحات همجواری ها:

زون ۱: تاریخی - مسکونی

زون ۲: تاریخی - مسکونی

تاسیسات شهری: آب لوله کشی، فاضلاب شهری
گاز

نقشه دسترسی ها، درجه بندی نوع معابر و ارتباطات



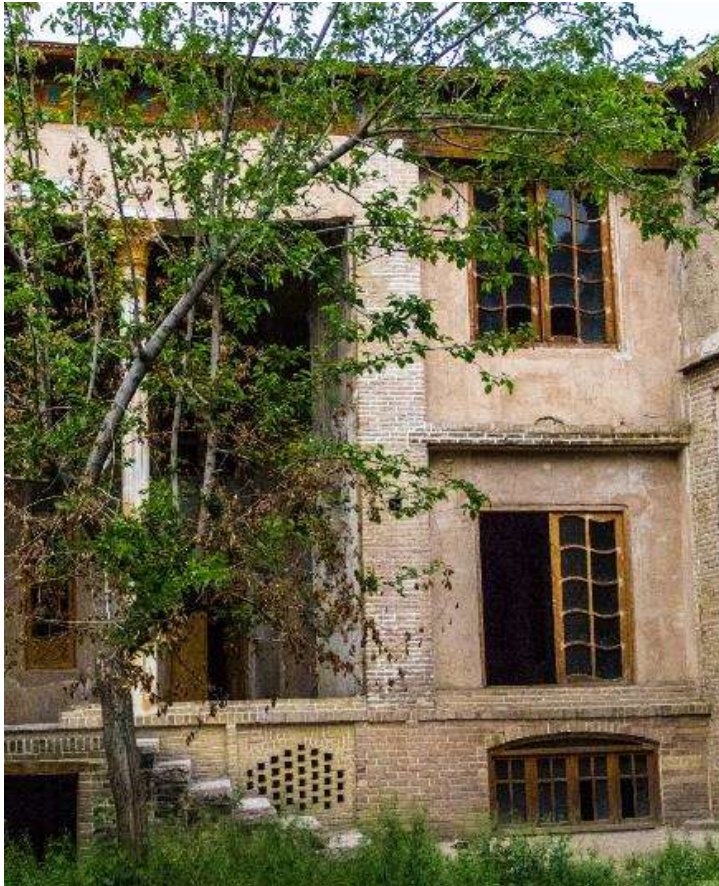
■ خانه ی سرهنگ ایرج

دسترسى های اطراف بنا: خیابان پانزده
خرداد- خیابان ناصر خسرو- خیابان امیر کبیر
نوع معابر و درجه بندی دسترسى ها
دسترسى درجه ۱: خیابان سیروس

نقشه دسترسی

مطالعات شناخت، معماری و زیبایی شناختی بنا

صندوق توسعه
صنایع دستی و فرش دستباف
واحسیاء و بهره برداری
از اماکن تاریخی و فرهنگی



مطالعات شناخت

بنای قدیمی و بسیار ارزشمند خانه ایرج در محله پامنار یکی از ارزشمندترین ساختمانهای موجود منطقه است. با توجه به ارزش معماری فراوان خانه و نگاه به این نکته که ابنیه مهمی همانند خانه موجود در هنگام نقشه برداری گروه مهندس عبدالغفار لحاظ می شده می توان گفت این بنا در آن زمان ساخته نشده بود لیکن با توجه به بررسی های تاریخی انجام شده در منطقه حداقل قدمت پیش بینی شده برای بنا ۹۰ سال است و به احتمال فراوان تاریخ ساخت بنا در طی سالهای ۱۲۸۵ تا ۱۲۹۰ شمسی بوده است.

مطالعات شناخت، معماری و زیبایی شناختی بنا



صندوق توسعه
صنایع دستی و فرش دستباف
واحسیاء و بهره برداری
از اماکن تاریخی و فرهنگی



مطالعات شناخت

مالک اولیه بنا و همچنین معمار و سازنده بنا مشخص نیست اما این مجموعه طبق اسناد ارائه شده از سال ۱۳۱۵ تا ۱۳۷۰ به مدت ۶۰ سال در اختیار سرهنگ ایرج از افسران با تجربه و خوشنام دوران پهلوی اول و دوم و خانواده و ورثه ایشان بود.

با توجه به بررسی های به عمل آمده و نوع معماری و سبک آن تعلق بنا به دوره قاجار حتمی و قطعی است.

مطالعات شناخت، معماری و زیبایی شناختی بنا

مطالعات معماری

این عمارت که در اصل بصورت یک مجموعه کامل از معماری قاجاری می توان آنرا مورد بررسی قرار داد از چند بخش اصلی تشکیل شده است. فضاهایی همچون بخش ورودی، حیاط اصلی، عمارت اصلی، بخش خدمه، حیاط دوم و عمارت موجود در حیاط دوم که در مجموع با ترکیب این عناصر مجموعه فعلی شکل می گیرد.

مجموعه تاریخی ایرج یک از نمونه های کامل معماری است. این فضاها که احتمالا با ساختار اولیه خود یعنی مجموعه خانه های میرزا آقاخان ارتباط منطقی را دنبال نموده اند و با همان عنوان مجموعه خانه در فضایی جدید شکل گرفته اند. به هر شکل نوع معماری مجموعه نه به طول کامل درونگرا و نه به طور کامل برونگراست. این اثر به دلیل زمان ساخت که مطابق اواخر دوره قاجار است به نوعی در مرحله ای است که هم به درون خانه توجه می نمودند و هم به بخش بیرونی.



مطالعات شناخت، معماری و زیبایی شناختی بنا

مطالعات معماری

مجموعه تاریخی ایرج شامل ۳ حیاط است. حیاط اصلی، حیاط اول و حیاط دوم. حیاط اصلی در جنوب شرقی و بسیار بزرگ است. حیاط اول تقریباً نصف حیاط اصلی و در شمال غربی مجموعه است. حیاط دوم هم تقریباً نصف حیاط اول و در شمال مجموعه و به گونه ای بین حیاط اول و اصلی است. تنها دسترسی به داخل مجموعه از ورودی بدنه غربی کوچه شمالی جنوبی صوفیائی است. این ورودی یک فضای مربع شکل مفصل مانند است با سقفی تخت چهار ستون به شکل ستون هایی ۲ تایی در طرفین و یک ورودی با قوس نیم دایره و تزئینات گچی روی آن.

تقسیم بندی های معماری داخلی این بنا به گونه ای است که در مرکز و آکس ایوان سه اطاق هم اندازه پشت سر هم وجود دارد در بخش غربی اطاق ها یک راهرو در غرب راهرو نیز ۳ اطاق کوچک دیگر شکل گرفته است. به طور کلی شکل کالبدی مجموعه به گونه ای است که دارای یک ورودی بسیار مهم در مرکز، یک مجموعه ساختمانی در شمال آن و یک فضای سبز به عنوان محل تنفس و حیاط در جنوب می باشد.



مطالعات شناخت، معماری و زیبایی شناختی بنا

صندوق توسعه
صنایع دستی و فرش دستیاف
واحسیاء و بهره برداری
از اماکن تاریخی و فرهنگی



مطالعات زیبایی شناختی

تزئینات بنا به سه دسته قابل تقسیم است:

۱- تزئینات گچی: این تزئینات به شکل گچبری در تمامی بخش های بنا قابل رویت است. از نمای بیرونی ورودی کوچه تا درون اطاق ها این شکل تزئین دیده می شود. ورودی بنا قبل از بخش هشتی دارای یک فضای تقسیم است و این فضا دارای یک ورودی با طاق نیم دایره ایت که در سرتاسر قوس طاق گچبری های زیبای گل و برگ دیده می شود. در بخش حیاط اول نیز ایوانی با همین نوع تزئینات بر روی ستون های قاشقی شده گچی در سر ستونها وجود دارد.

۲- تزئینات آجری: این نوع تزئینات در کل مجموعه به صورت پراکنده وجود دارد. به غیر از آجرچینی بسیار منظم و زیبای بدنه های مختلف حیاط و ساختمان ها می توان از لبه کاری و قطار بندی لبه بام که به صورت یک در میان با کاشی لعابدار چیده شده نام برد.



مطالعات شناخت، معماری و زیبایی شناختی بنا

مطالعات زیبایی شناختی

در فضای تقسیم مقابل ورودی و سقف هشتی نیز آجرچین را شاهدیم.

۳- تزئینات کاشیکاری: از این نوع تزئین زیاد استفاده نشده است لیکن در کف اطاق های عمارت اصلی بخشی از کاشیکاری قدیمی مجموعه وجود دارد

