

کاروانسرای زعفرانیه - خراسان رضوی

صندوق توسعه
صنایع دستی و فرش دستباف
واحیاء و بهره برداری
از اماکن تاریخی و فرهنگی



مشخصات بنا، سایت پلان و موقعیت قرارگیری بنا

کاروانسرای زعفرانیه-خراسان رضوی



استان: خراسان رضوی

شهر: سبزوار-بخش مرکزی

شماره ثبت آثار ملی: ۱۶۹۶

مالکیت: میراث فرهنگی

نشانی: روستای زعفرانیه

دوره تاریخی: دوره صفوی-قاجاری

مصوبه واگذاری: مصوبه هیئت دولت به

شماره ۴۱۲۸۴/ت/۲۰۲۰۵۲ مورخ

۸۷/۱۱/۵



مساحت:

عرصہ: حدود ۴۷۵۰ متر مربع

اعیان: حدود ۳۷۵۰ متر مربع

تعداد طبقات: یک طبقہ

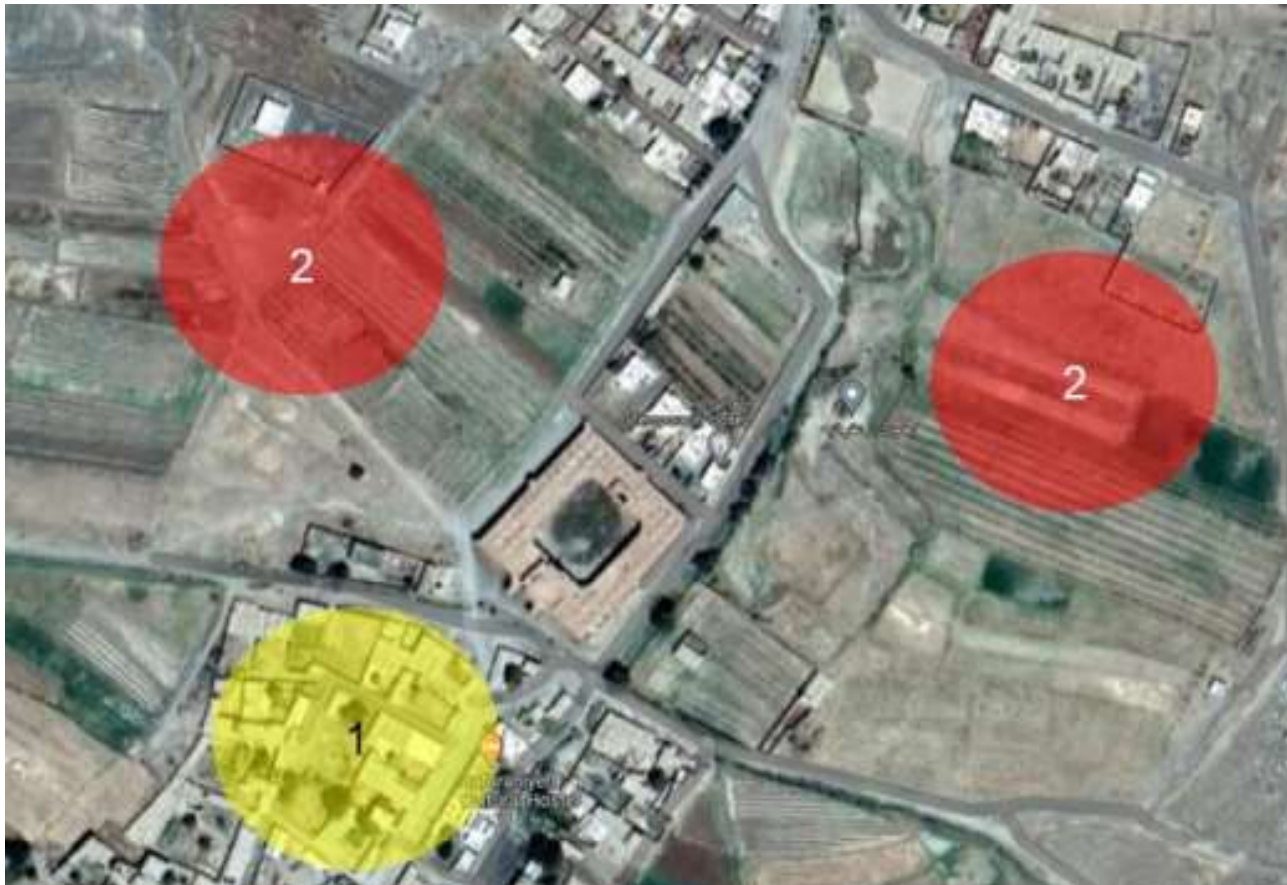
کاربری گذشتہ بنا: کاروانسرا

کاربری صندوق احیاء: فرهنگی - پذیرایی - اقامتی

(مجتمع بین راہی)

نقشه پهنه بندی، تاسیسات شهری و توضیحات همجواری ها

کاروانسرای زعفرانیه-خراسان رضوی



توضیحات همجواری ها :

زون ۱: مسکونی روستایی

زون ۲: زمین های زراعی

نقشه دسترسی ها، درجه بندی نوع معابر و ارتباطات

کاروانسرای زعفرانیه-خراسان رضوی



دسترسی های اطراف بنا:

جاده به سمت نیشابور

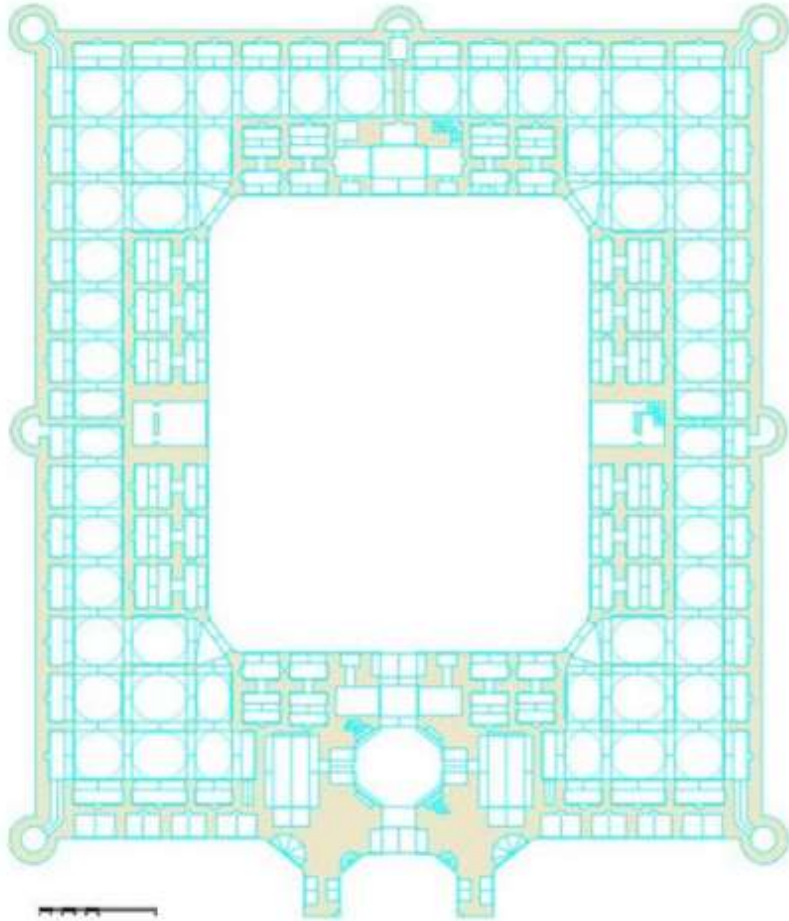
نوع معابر و درجه بندی دسترسی ها:

--- شریان درجه ۱ جاده به سمت نیشابور

--- شریان فرعی درجه ۲

مطالعات شناخت، معماری و زیبایی شناختی بنا

کاروانسرای زعفرانیه-خراسان رضوی



مطالعات شناخت

- این بنا در میان مجموعه بناهای زعفرانیه که شامل یخچال زعفرانیه، آب انبار زعفرانیه و کاروانسرای زعفرانیه می باشد. که جملگی نیاز به مرمت، بازسازی دارند.
- ورودی اصلی این بنا در جبهه جنوبی و از کوچه خاکی می باشد و از شمال به خانه های روستایی، از شرق و غرب با کوچه خاکی مجاورت دارد. بنا تا دوره پهلوی اول به عنوان کاروانسرا مورد استفاده بود و پس از آن، اهالی روستای زعفرانیه هر یک بخشهایی از کاروانسرا را به عنوان انباری علوفه و وسایل خود به تملک در آوردند که اکنون توسط میراث فرهنگی سبزوار تخلیه شده است.

مطالعات شناخت، معماری و زیبایی شناختی بنا

کاروانسرای زعفرانیه-خراسان رضوی

سندوق توسعه
صنایع دستی و فرش دستباف
واحیاء و بهره برداری
از اماکن تاریخی و فرهنگی



مطالعات معماری

این کاروانسرا بر روی بنای متروکه کاروانسرای مربوط به دوره صفوی و سلجوقی احداث شده و دارای آب انباری در ضلع جنوب غربی می باشد. کاروانسرا از نوع چهار ایوانی دارای حیاط مرکزی و اصطبل در اطراف آن است. در بعضی از طاق نماها تزئینات مقرنس وجود دارد. پلان دارای ریتم، تقارن و تعادل است و ساخت آن متأثر از سبک رازی است.

این کاروانسرای دشتی یک طبقه با حیاط مرکزی به سبک چهارایوانی، جهت شمالی-جنوبی، دارای شاه نشین در جبهه شمالی، ایوان حجرات، ایوانچه، اصطبل هشتی و برجهای نگهبانی بین دیوارهای محصور کننده می باشد.

عکس های تکمیلی

کاروانسرای زعفرانیه-خراسان رضوی

صندوق توسعه
صنایع دستی و فرش دستباف
واحسیاء و بهره برداری
از اماکن تاریخی و فرهنگی



عکس های تکمیلی

کاروانسرای زعفرانیه-خراسان رضوی

صندوق توسعه
صنایع دستی و فرش دستباف
واحسیاء و بهره برداری
از اماکن تاریخی و فرهنگی

