

استان کرمان - کرمان - خانه اوشیدری

صندوق توسعه
صنایع دستی و فرش دستباف
واحیاء و بهره برداری
از اماکن تاریخی و فرهنگی



سایت پلان و موقعیت قرار گیری

استان کرمان - کرمان - خانه اوشیدری



استان: کرمان

شهر: کرمان

شماره ثبت آثار ملی: ۳۱۷۷۶

مالکیت: میراث

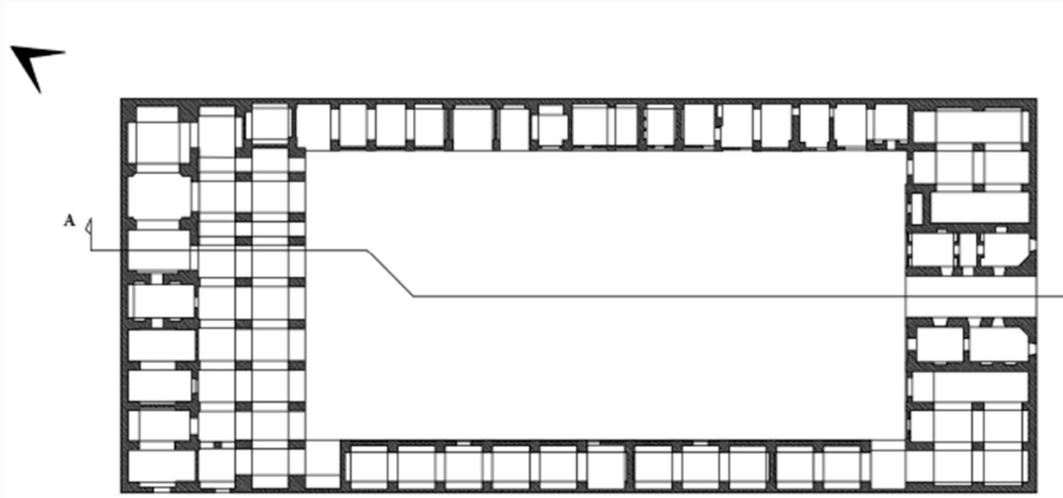
نشانی: استان کرمان، شهر کرمان

دوره تاریخی: قاجار



مشخصات بنا

استان کرمان - کرمان - خانه اوشیدری



عرضه: ۳۶۶۰ مترمربع

اعیان: ۱۹۰۰ مترمربع

تعداد طبقات: همکف

کاربری گذشته بنا: انبار تامین مواد اولیه کارخانه خورشید

کاربری پیشنهادی استان: فرهنگی، تجاری (بازارچه

صنایع دستی)

کاربری مصوب نهایی صندوق: تجاری، پذیرایی، هنری



مشخصات بنا

استان کرمان - کرمان - خانه اوشیدری



نمای جنوبی



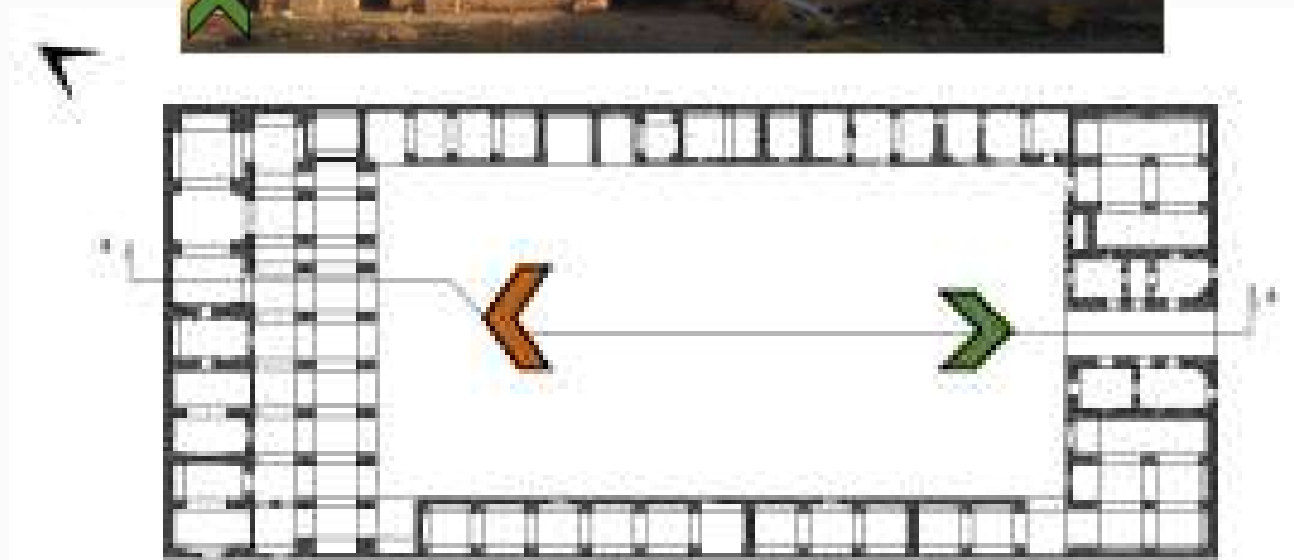
نمای شمالی



نما - مقطع A-A

مشخصات بنا

استان کرمان - کرمان - خانه اوشیدری



مطالعات شناخت

استان کرمان - کرمان - خانه اوشیدری

مطالعات شناخت

طبق شواهد بدست آمده ساخت این بنا متعلق به اواخر دوره قاجار است و برای تامین مواد اولیه کارخانه خورشید (کتاب خانه ملی فعلی) مورد استفاده قرار می گرفته است و این بنا طوری ساخته شده بود که بتوان به راحتی احشام را در آن نگهداری و ضبح کرد. لازم بذکر است که این عمارت تا قبل از اینکه مالکیت آن تحت تملک میراث فرهنگی باشد متعلق به خانواده اوشیدری بوده که یکی از قدیمی ترین و متول ترین خانواده های زرتشتی کرمان می باشند که علاوه بر این عمارت مالکیت چندین خانه و عمارت با ارزش کرمان را نیز عهده دار بوده اند.



مطالعات معماری بنا

استان کرمان - کرمان - خانه اوشیدری

مطالعات معماری بنا

پلان کلی بنا به صورت مستطیل و درونگرا می باشد. این عمارت دارای سردری شکیل بوده که در حال حاضر اثری از آن نیست دلیل این امر هم بناهایی است که هم دوره با این عمارت ساخته شده اند و دارای معماری منحصر به فرد می باشند. این بنا بعد از سردر ورودی ایوانی عظیم و شکیل دارد که بعد از عبور از آن به محوطه حیاط عمارت می رسیم که دور تا دور آن حجره هایی وجود دارد که محل ضیح و پوست کندن احشام بوده است. روبروی ایوان طاقماهایی وجود دارد که منتهی به راهرویی میشوند که در پشت آنها اتاق هایی تعبیه شده است. لازم بذکر است که در انتهای راهرو در گذشته دربی وجود داشته که مستقیم به کارخانه خورشید (کارخانه ریسندگی و بافندگی) باز میشده است. سیستم سازه ای کل مجموعه طاق و تویزه است که تویزه های آن دارای قوس پنج و هفت می باشند و روی آنها را با تاق کلمبو به نحو ماهرانه ای پوشانده شده است و در وسط تاقها هم هورنویی جهت نورگیری مناسب تعبیه شده است.



مطالعات زیبایی شناختی

استان کرمان - کرمان - خانه اوشیدری



مطالعات زیبایی شناختی

مصالح تشکیل دهنده ی بنا آجر و خشت با ملات گل آهک است. در نمای بیرونی این عمارت نیز با گچ شوره و سیمگل نیز نقوش زیبایی را بر روی ستونهای منتهی به حیاط انداخته بودند که در حال حاضر غیر از چندین ستون بقیه از بین رفته اند. پشت بام این اثر نیز مانند بسیاری از بناهای کرمان با کاهگل اندود شده است. لازم بذکر است از ملات شفته آهک نیز جهت پی ریزی این عمارت استفاده شده است و کف حجره ها نیز با آجر قزاقی ۲۰×۲۰ پوشیده شده است.

در گذشته از این بنا به عنوان محلی برای تامین مواد اولیه تولید نخ و ارسال مستقیم به کارخانه خورشید(کارخانه ریسندگی و بافندگی) بهره می بردند و بعد از آن نیز تا چند سال پیش اتباع بیگانه از این مکان برای سکونتگاه موقت استفاده می کرده اند ولی در حال حاضر خالی از سکنه شده و روند تخریبی این بنا شدت یافته است.

مداخلات و الحاقات مربوط به بنا

استان کرمان - کرمان - خانه اوشیدری

مطالعات مربوط به مداخلات و الحاقات

این خانه دارای دو سبک متفاوت ساختمانی است که نشان دهنده تغییراتی در ساختمان هنگام تعمیر آن در دوره های بعدی با توجه به سلیقه روز است. شیوه اولیه بنا که در تالار هفت دری ضلع شمال شرقی و طاقنماهای انتهایی اطاقهای اضلاع دیگر مشهود است دارای نعل درگا همایی با قوسهای نیم دایره است، و درها با جرزهای نازک و سبک به قطر ۱۰ تا ۱۵ سانتیمتر از هم جدا می شوند، این سبک مشابه با شیوه ساختمانهای صحن حسینیه در آرامگاه شاه نعمت اله ولی در ماهان و احتمالاً هم دوره با آن است. در صورتیکه در تغییرات بعدی این درگاهها را تخریب نموده و پنج دریها را به سه دری و سه دری ها را به دودری با درهای بزرگتر و درگا همایی با قوس کمانی به شیوه فرنگی ساز تبدیل نموده اند.

