

خانه آقای زاده



مشخصات بنا، سایت پلان و موقعیت قرارگیری بنا

صندوق توسعه
صنایع دستی و فرش دستباف
واحیاء و بهره برداری
از اماکن تاریخی و فرهنگی



سایت پلان

استان: یزد

شهر: یزد

شماره ثبت آثار ملی: ۱۳۱۰۲

مالکیت: میراث فرهنگی

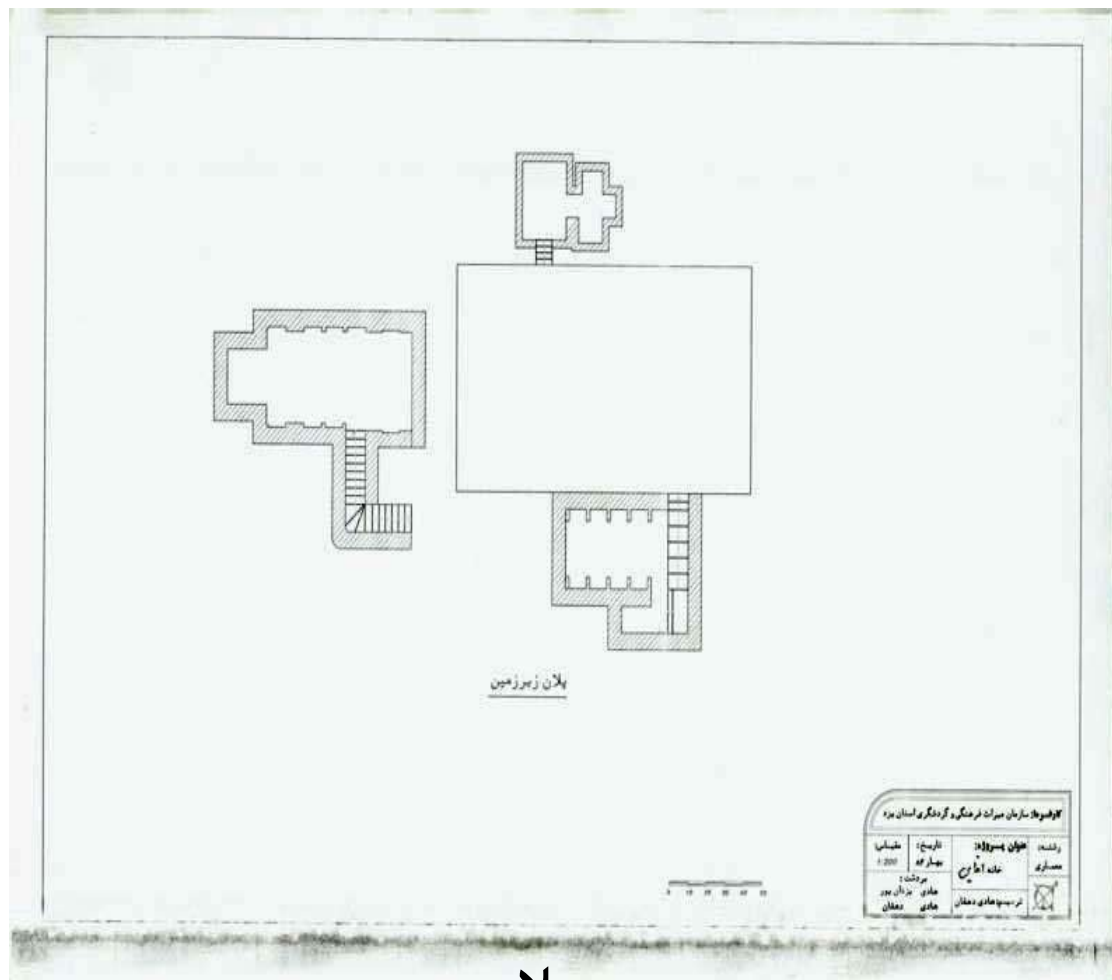
نشانی: یزد - خیابان گل سرخ - کوچه

سرپلک

- کوچه شهید عباس کربلایی - پ ۲

دوره تاریخی: قاجاریه

مشخصات کالبدی، نقشه ها و مدارک فنی و کاربری پیشنهادی



پلان
زیرزمین

عرضه: ۱۲۱۳ متر مربع

اعیان: ۱۵۰۰ متر مربع

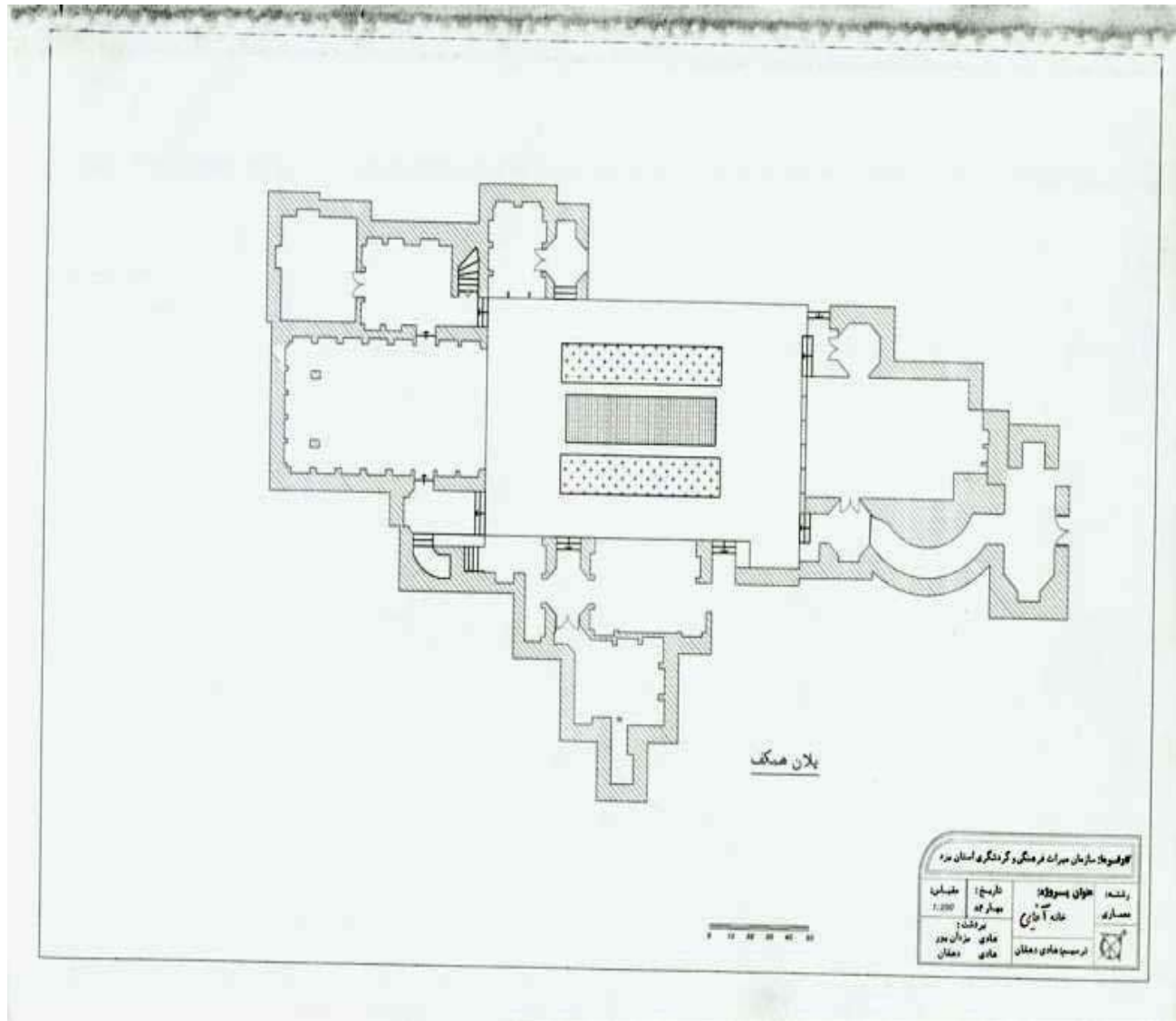
تعداد طبقات: دو طبقه (همکف، زیرزمین)

کاربری گذشته بنا: مسکونی

کاربری پیشنهادی استان: اقامتی - پذیرایی

کاربری پیشنهادی صندوق احیاء:

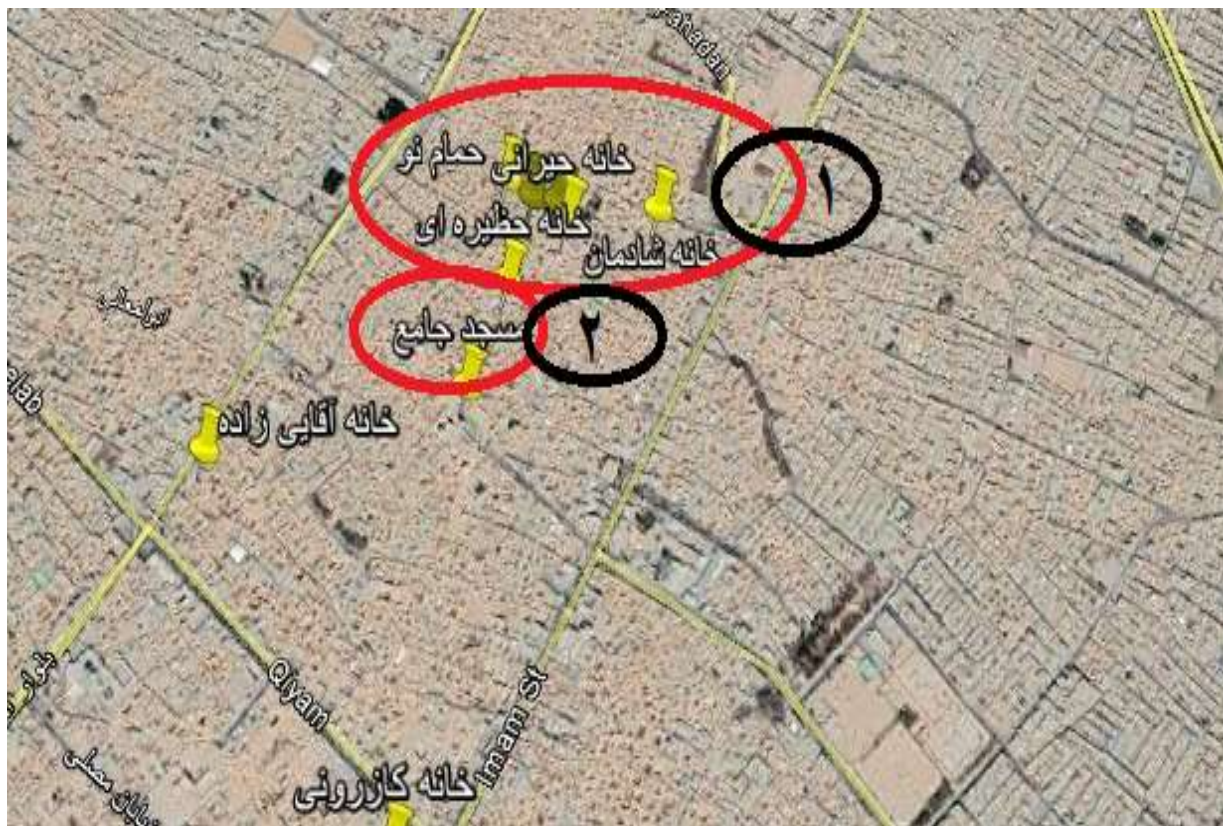
مشخصات کالبدی، نقشه ها و مدارک فنی و کاربری پیشنهادی



پلان همکف

نقشه پهنه بندی، تاسیسات شهری و توضیحات همجواری ها

صندوق توسعه
صنایع دستی و فرش دستباف
واحیاء و بهره برداری
از اماکن تاریخی و فرهنگی



زون بندی ها

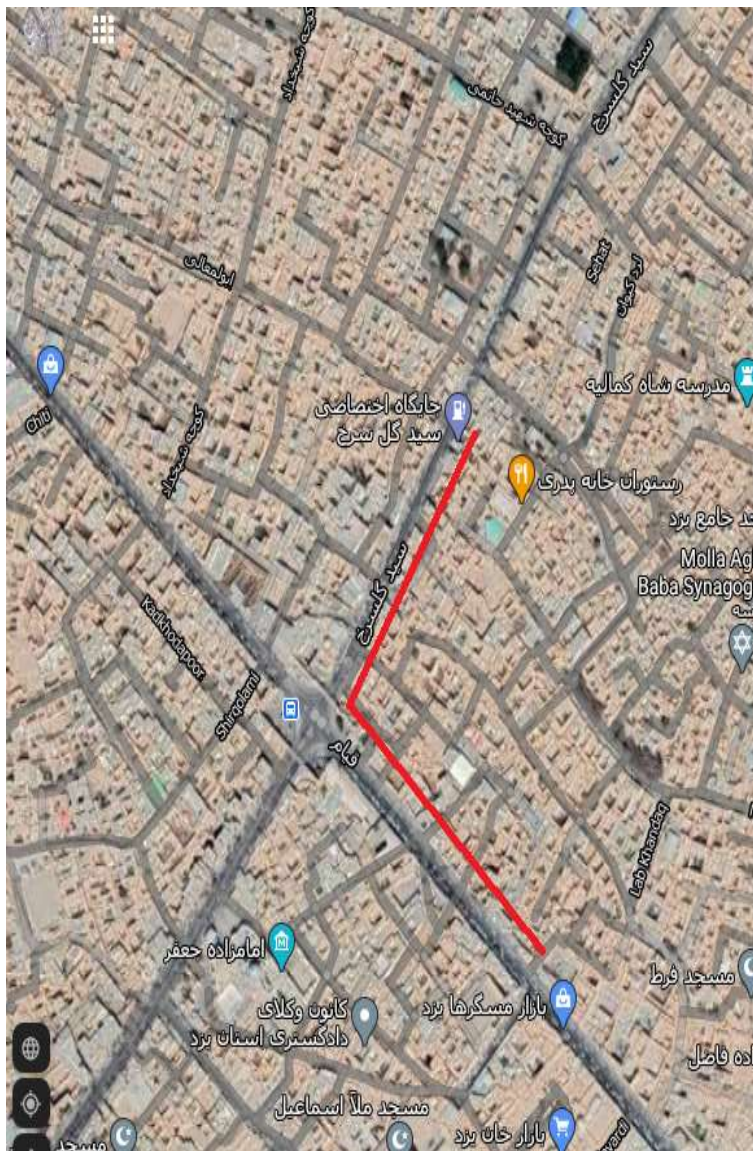
توضیحات همجواری ها:

زون ۱: زون تاریخی

زون ۲: زون مذهبی

نقشه زون بندی

نقشه دسترسی ها، درجه بندی نوع معابر و ارتباطات



دسترسى هاى اطراف بنا
نوع معابر و درجه بندى
دسترسى ها:

معبر درجه ۲: خیابان گل
سرخ و خیابان قیام

معبر درجه ۳: کوچه شهید
عباس کربلایی



مسیر دسترسی

مطالعات شناخت، معماری و زیبایی شناختی بنا

صندوق توسعه
صنایع دستی و فرش دستباف
واحیاء و بهره برداری
از اماکن تاریخی و فرهنگی



مطالعات شناخت

مجموعه خانه هایی اقامتی که در بافت تاریخی و مجاور محور فرهنگی شهر یزد قرار دارند و بر اساس نوع معماری ، مصالح به کار رفته و گزارشهای میدانی انجام گرفته مربوط به قاجار هستند .

نام این مجموعه برگرفته از نام صاحب این منازل در گذشته مرسوم به آقای می باشد ، این مجموعه به واسطه برگزاری مراسم های عزاداری و بادگیر منحصر به فرد خود معروف بوده است .



مطالعات شناخت، معماری و زیبایی شناختی بنا

صندوق توسعه
صنایع دستی و فرش دستباف
واحیاء و بهره برداری
از اماکن تاریخی و فرهنگی



مطالعات معماری

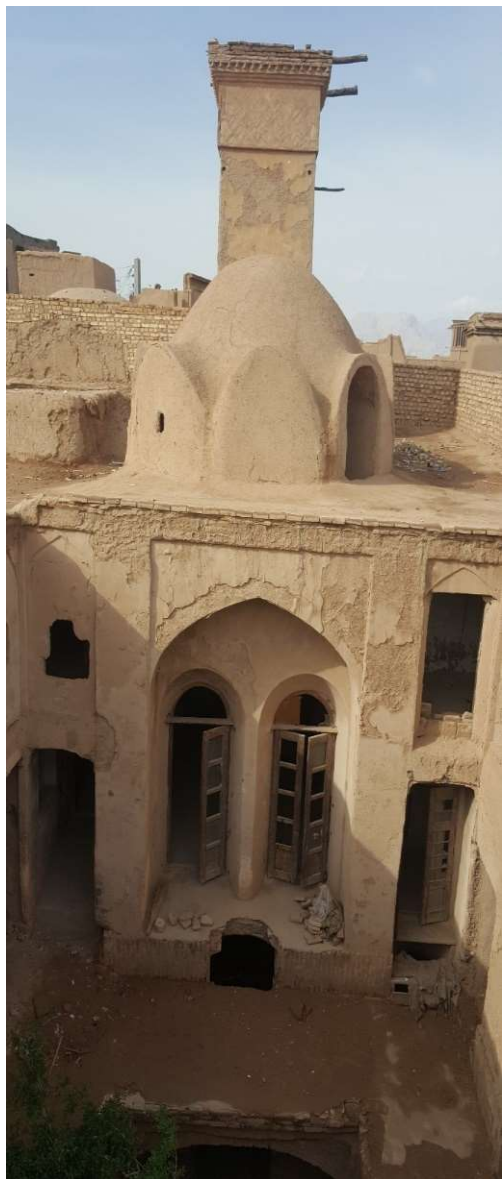
مجموعه خانه های آقایی از بخش های مختلفی تشکیل می شود که همگی دارای حیاط مرکزی هستند .

این مجموعه از یک بیرونی و دو اندرونی تشکیل شده و دارای ورودی مشترک است .

قسمت بیرونی که دارای امکانات شهری می باشد ، به سبک گودال باغچه در دو طبقه احداث گردیده و در جهت جنوب و شمال آن تالارهایی وجود دارد و تهویه تالار جنوبی به وسیله بادگیری چهارطرفه و منفرد که کانال آن تا زیرزمین تعبیه شده به انجام می رسد . در کنار بادگیر و روی پشت بام کلاه فرهنگی زیبایی وجود دارد .

مطالعات شناخت، معماری و زیبایی شناختی بنا

صندوق توسعه
صنایع دستی و فرش دستباف
واحیاء و بهره‌برداری
از اماکن تاریخی و فرهنگی



مطالعات معماری

قسمت اندرونی جنوبی : این بخش بر اساس ساختار حیاط مرکزی احداث و در ضلع جنوبی خود شامل تالاری میشود ، که بادگیر چهار طرفه و دو طبقه ای برای فضای تالار هوای تازه و خنک فراهم می کند .

این بخش با فضای کوچک بالای خود در سه طبقه بنا شده و شامل زیرزمین ، همکف و فضاهای انباری وابسته ، ضلع غربی بنا نیز که در دو طبقه بوده بیشتر قسمت‌های آن اکنون مخروبه است و در روبروی آن شلح شرقی با تالاری در وسط و فضای دسترسی به پشت بام و مطبخ خاصی که به امکانات چاه چل گز و دیگر لوازم مجهز است ، قرار دارد . در ضلع شمالی اتاق پنج دری خاصی با درب چوبی و شیشه های رنگی برای پذیرایی میهمانان وجود دارد .

قسمت اندرونی غربی این ساختمان نسبتاً معظم که از هشتی ورودی ، راه مجزا دارد برای سکونت صاحب منزل بوده ، این بخش هم با حیاط مرکزی در سه ضلع جنوب ، غرب و شمال احداث شده که قسمت جنوب آن

مطالعات شناخت، معماری و زیبایی شناختی بنا



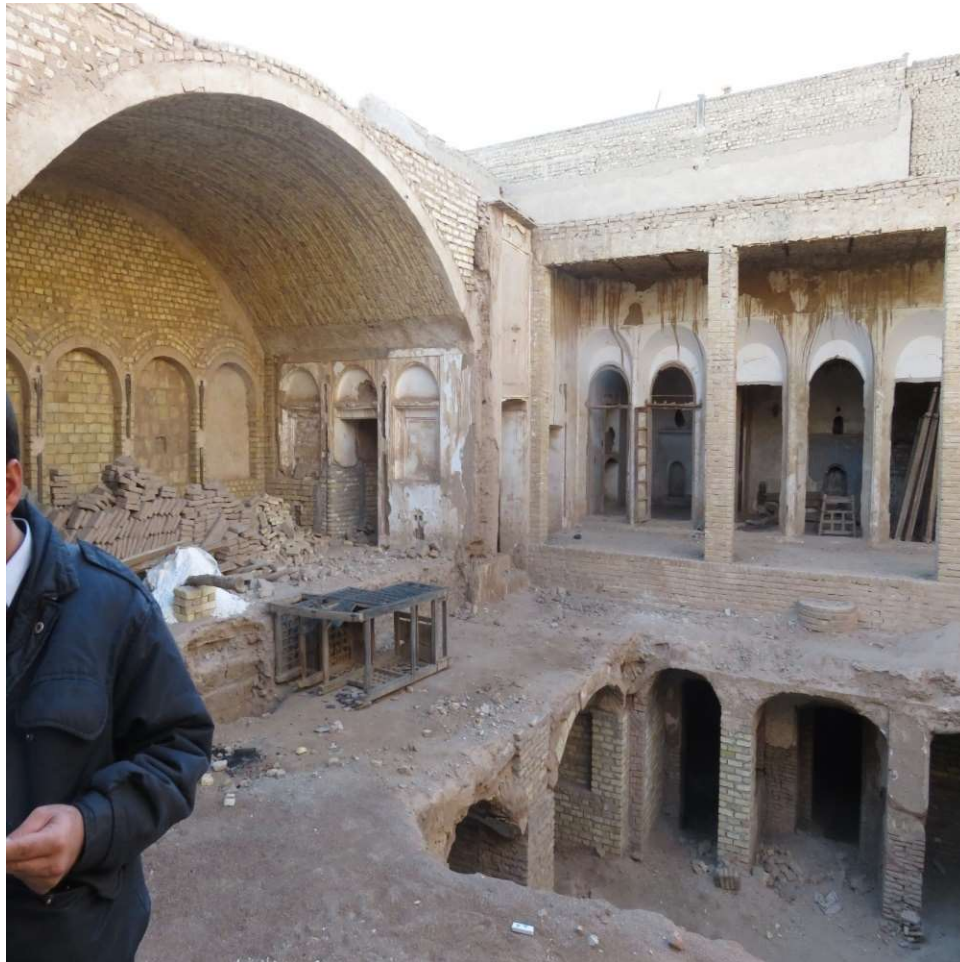
مطالعات معماری

کاملاً تخریب شده است .

در ضلع شمالی آن ساختمان سه طبقه ای
وجود دارد ، شامل زیرزمین ، همکف و طبقه
بالا و در ضلع غربی ساختمان دو طبقه ای
متشکل از زیرزمین و طبقه همکف که در این
قسمت بالکن ستون داری ، راهروی مسقفی
را در جلوی اتاق ها تشکیل می دهد .

در ضلع شمالی آن ساختمان سه طبقه ای
وجود دارد ، شامل زیرزمین ، همکف و طبقه
بالا و

مطالعات شناخت، معماری و زیبایی شناختی بنا



تزئینات بنا

این مجموعه از یک بیرونی و دواندرونی تشکیل شده که همگی از یک دربند و هشتی غیرمسقفی که با کاربرندی زیبای گچی تزئین شده است .