

## سمنان، ابراهیم خان

صندوق توسعه  
صنایع دستی و فرش دستباف  
واحیاء و بهره برداری  
از اماکن تاریخی و فرهنگی



## خانه ابراهیمی

صندوق توسعه  
صنایع دستی و فرش دستباف  
واحیاء و بهره برداری  
از اماکن تاریخی و فرهنگی



استان: سمنان

شهر: دامغان

شماره ثبت آثار ملی: ۱۷۵۸۲

مالکیت: میراث فرهنگی

نشانی: استان سمنان، شهر دامغان، خیابان محله امام،  
سمت چپ، پلاک ۲

دوره تاریخی: قاجار

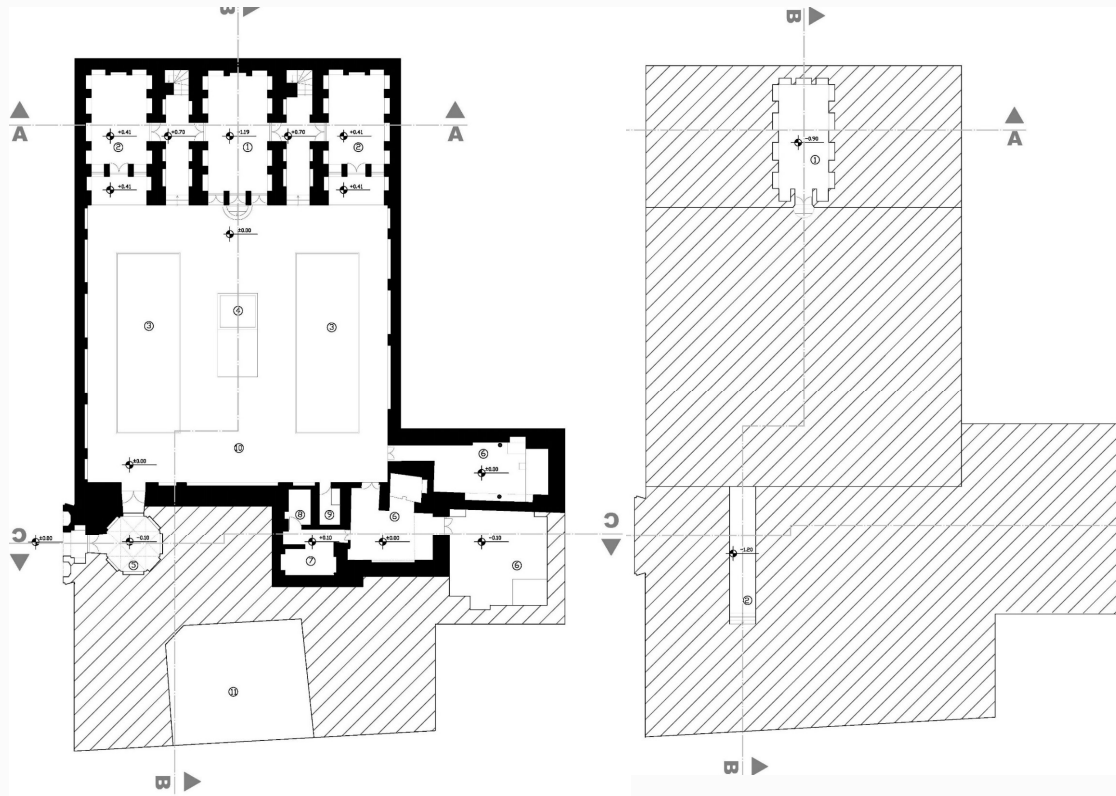
مصوبه واگذاری: مصوبه هیئت دولت به شماره

۱۳۸۷/۱۱/۵ هـ مورخ ۴۱۲۸۴ ت/۲۰۲۰۵۲



## مشخصات بنا

پلان زیرزمین و همکف بنا



عرضه: ۵۲۲

اعیان: ۲۹۵

تعداد طبقات: ۲

حریم: این اثر تعیین حریم نشده است

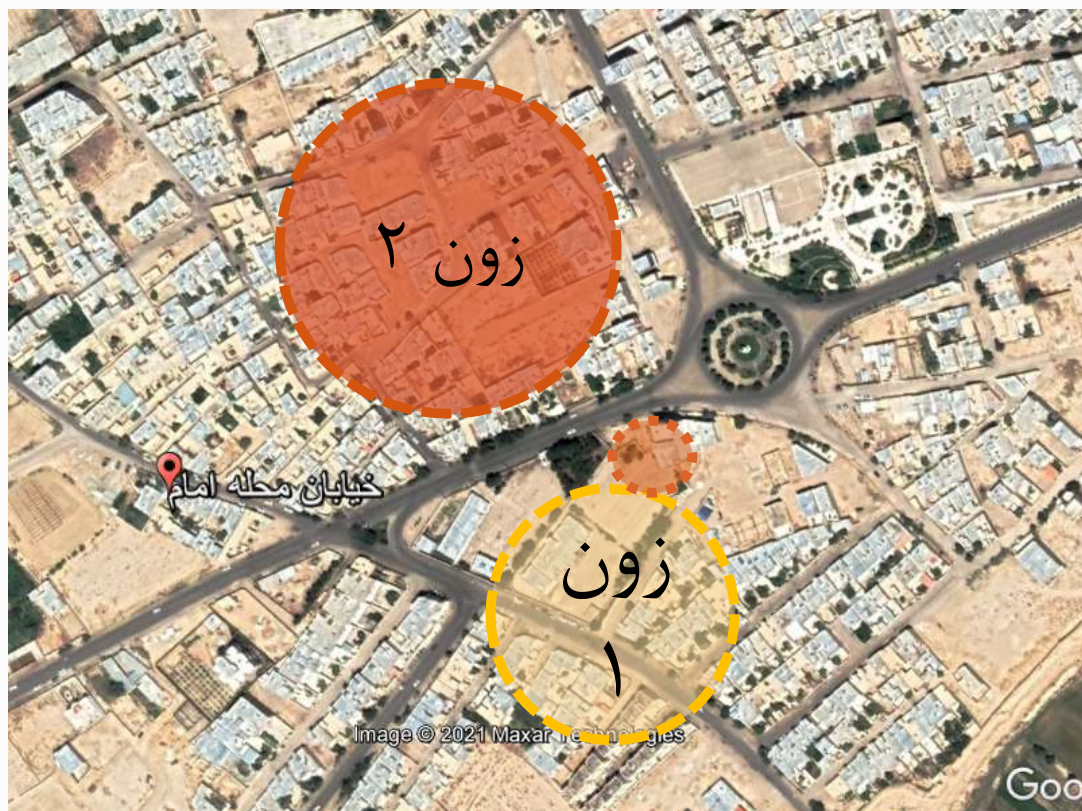
کاربری مصوب صندوق: موزه آموزش و پرورش

# نقشه پهنه بندی، تاسیسات شهری و توضیحات همجواری ها

صندوق توسعه  
صنایع دستی و فرش دستباف  
واحیاء و بهره برداری  
از اماکن تاریخی و فرهنگی



نقشه زون بندی منطقه



توضیحات همجواری ها:

زون ۱: مسکونی

زون ۲: مسکونی

تاسیسات شهری: دارد



## مطالعات شناخت

### مطالعات شناخت

خانه ابراهیم خان با توجه به سال ساخت و اینکه در اقلیم گرم و خشک واقع شده تقریباً از آسیبهای اقلیمی مصون مانده و با توجه به اینکه دارای تزئینات و فضاهای خوبی می باشد از لحاظ خانه سازی در اوج مهارت معماران قدیم ساخته شده و دارای اهمیت خاصی است ( در زمان قاجار اوج مهارت خانه سازی در معماری سنتی بوده است ) .

در اطراف بنا بافت تاریخی قرار دارد که در چند سال اخیر دارای تغییر و تحول شده و چند خانه در اطراف بنا را به طور کامل تخریب و به صورت نوساز بنا شده است .

بنا با توجه به واقع شدن در منطقه ای که از لحاظ بناهای تاریخی غنی است ، اهمیت دارد . این بنا تقریباً به صورت دست نخورده و سالم باقی مانده است و می تواند دارای کاربری شهری مطلوب و احیا شود . حفظ و احیای این گونه بناها در شهرستان دامغان علاوه بر فرهنگسازی و شناخت فرهنگ نیاکان ، کامی برای احیاء بناها تاریخی و همچنین ایجاد اشتغال برای نسلهای جدید است که از اهداف اصلی اداره میراث فرهنگی است .



## مطالعات معماری بنا

### مطالعات معماری بنا

این اثر دارای یک ورودی بسیار زیبا می باشد که آجرکاری و تزئینات آن متمایز می باشد .  
هشتی فضا به دو قسمت تقسیم می شود : یکی به حیاط بیرونی و دیگری به حیاط اندرونی راه دارد. حیاط اندرونی دارای تزئینات آجرکاری ، گچ بری می باشد این اثر یک بنای درونگرا می باشد نحوه گچ بری های نمای آن بسیار زیباست در فضای ۵ دری نحوه پوشش به صورت طاق و توپزه می باشد ولی در ۳ دری ها به صورت قوسهای شاخ بزی است .



## مطالعات معماری



### مطالعات معماری

این بنا که مثل اکثر خانه های مناطق گرم و خشک دارای حیاط مرکزی می باشد و در ۳ طبقه ساخته شده که عبارتند از ۱- زیرزمین ۲ - همکف ۳- طبقه اول است. این خانه فقط قسمت اندرونی فضای خانه اصلی می باشد که در قدیم به صورت یک خانه دارای حیاط بیرونی و اندرونی بوده و در طبقه همکف دارای دو اتاق سه دری یک پنج دری، آشپزخانه و انبار بوده و همچنین در طبقه اول دارای ۲ اتاق در دو گوشه بالای پنج دری که اصطلاحاً بروار نامیده می شود و یک اتاق در زیرزمین می باشد .



# عکس های تکمیلی

صندوق توسعه  
صنایع دستی و فرش دستباف  
واحیاء و بهره برداری  
از اماکن تاریخی و فرهنگی



عکس های مربوط به بنا تاریخ عکس ۱۴۰۰

## عکس های تکمیلی

صندوق توسعه  
صنایع دستی و فرش دستباف  
واحیاء و بهره برداری  
از اماکن تاریخی و فرهنگی



عکس های مربوط به بنا تاریخ عکس ۱۴۰۰