

## استان کرمان - بردسیر - خانه بهادرالملک

صندوق توسعه  
صنایع دستی و فرش دستباف  
واحیاء و بهره برداری  
از اماکن تاریخی و فرهنگی



## سایت پلان و موقعیت قرار گیری

استان کرمان - بردسیر - خانه بهادرالملک

استان: کرمان

شهر: بردسیر

شماره ثبت آثار ملی: ۲۱۴۶۴

مالکیت: اداره کل میراث فرهنگی، گردشگری و صنایع

دستی استان کرمان

نشانی: شهر بردسیر - خیابان شریعتی، کوچه شبنم ۶

دوره تاریخی: قاجاریه

مصوبه واگذاری: نامه استان



## مشخصات بنا

استان کرمان - بردسیر - خانه بهادرالملک

عرصه: ۸۴۱۹ مترمربع

اعیان: ۷۷۰ مترمربع

تعداد طبقات: یک طبقه

کاربری گذشته بنا: مسکونی

کاربری پیشنهادی استان: اقامتی-پذیرایی

کاربری مصوب نهایی صندوق:



# مشخصات بنا

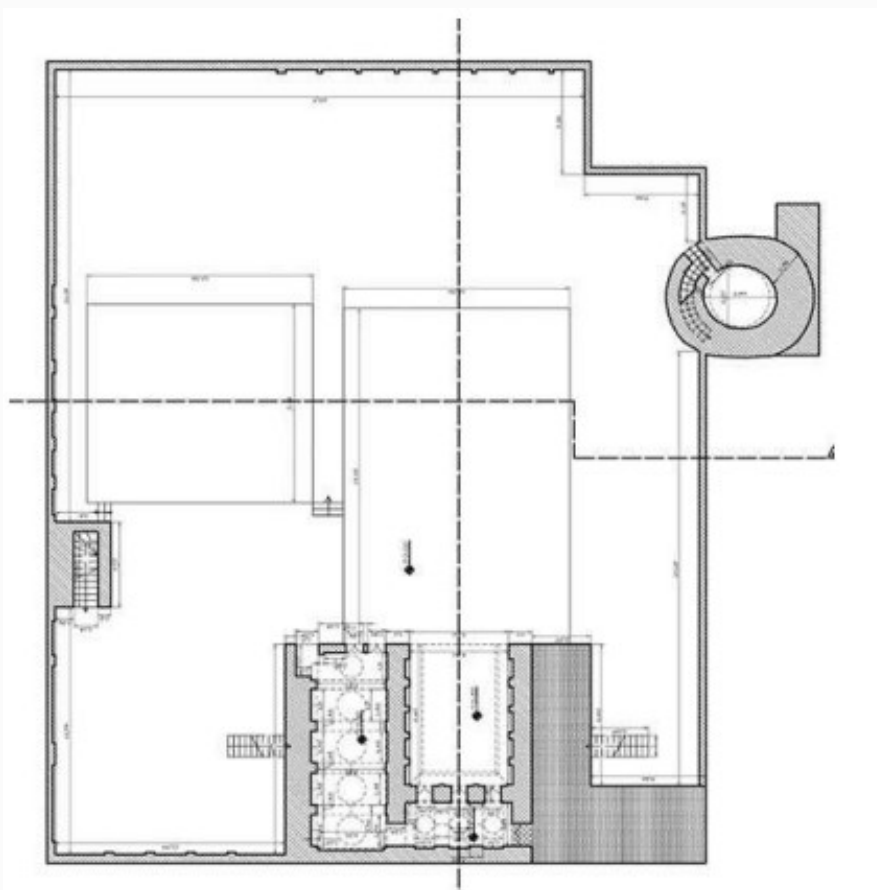
استان کرمان - بردسیر - خانه بهادرالملک

پلان



## مشخصات بنا

استان کرمان - بردسیر - خانه بهادرالملک



## نقشه دسترسی ها، درجه بندی نوع معابر و ارتباطات

استان کرمان - بردسیر - خانه بهادرالملک

دسترسی های اطراف بنا:

خیابان - کوچه

نوع معابر و درجه بندی دسترسی ها:

■ ■ ■ شریان درجه ۲ (خیابان ثامن الحجج)

■ ■ ■ شریان درجه ۳ دسترسی محلی، محله قدیمی  
کشمونویه



نقشه دسترسی ها

N



## مطالعات شناخت

استان کرمان - بردسیر - خانه بهادرالملک

### مطالعات شناخت

خانه بهادرالملک دارای ساختاری درونگرا و حیاط مرکزی است که ورودی اصلی بنا در قسمت جنوب شرقی آن قرار گرفته و ورودی دیگر در جبهه غربی بنا موجود می باشد. ورودی اصلی بنا از طریق راهروی L شکل به حیاط دسترسی دارد.

حیاط بنا بوسیله چند طاق نما به دو قسمت تقسیم شده است. ضلع شرقی بنا شامل پنج اتاق تودرتو می باشد که بجز اتاق اول که دارای پوشش کلیل می باشد بقیه اتاقها دارای پوشش آهنگ هستند. ورودی آخرین اتاقی که در گوشه شمالی این ضلع قرار دارد مسدود شده است و غیر قابل دسترسی می باشد. ضلع شمالی بنا شامل شش فضا است که سه اتاق اول دارای پوشش کلیل هستند و ورودی پستویی که در پشت این اتاق ها قرار گرفته است مسدود شده و غیر قابل دسترسی می باشد. دو فضای آخر انباری و مطبخ بنا بوده اند که دارای پوشش طاق و تویزه جناغی می باشند.



## مطالعات معماری بنا

استان کرمان - بردسیر - خانه بهادرالملک

### مطالعات معماری بنا

جبهه غربی بنا شامل حیاط کوچک و یک اتاق با پوشش کلیل و راهرویی که در انتهای آن تعدادی پله وجود دارد که به پشت بام بنا دسترسی می دهد. جبهه جنوبی بنا شامل راهروی ورودی بنا و یک اتاق با پوشش آهنک و ایوان بزرگ و مرتفع و در وسط با پوشش کلیل می باشد که پشت ایوان اتاقک دیگری وجود دارد. جبهه جنوبی بنا دو طبقه است و طبقه دوم از پشت بام دسترسی دارد. طبقه دوم شامل سه فضا می باشد که ساختار آنها طاق و تویزه جناغی است و ارتفاع کوتاهی دارند. ورودی یکی از این فضاها که در ضلع شرقی طبقه دوم قرار دارد، مسدود شده است و غیر قابل دسترسی می باشد. پشت بام بنا طراحی شده است و در تمام قسمتها دسترسی از طریق پله تعریف شده اند و دور تا دور بنا جانپناه بنا با ارتفاع بلند وجود دارد و در گوشه شمال شرقی بنا برج دیده بانی یک طبقه ای وجود دارد که به صورت یک ساباط روی کوچه جبهه شرقی بنا احداث شده است. ورودی این برج از روی پشت بام بنا می باشد





## مطالعات زیبایی شناختی

استان کرمان - بردسیر - خانه بهادرالملک

### ویژگی های خاص اثر

از ویژگیهای بنا می توان به تفکیک حیاط بنا توسط طاق نما را اشاره کرد که به این وسیله فضاهای اصلی از فضا های فرعی مثل انبارها جدا شده اند. هر دو حیاط خانه ورودی مجزای خود را دارند و بنا دارای برج و بارو است که این المان ها نشانگر اهمیت اشخاص و اموال موجود در این خانه در زمان خود بوده است. شایان ذکر است که پشت بام بنا نیز فضایی کامال طراحی شده و جالب توجه دارد.

